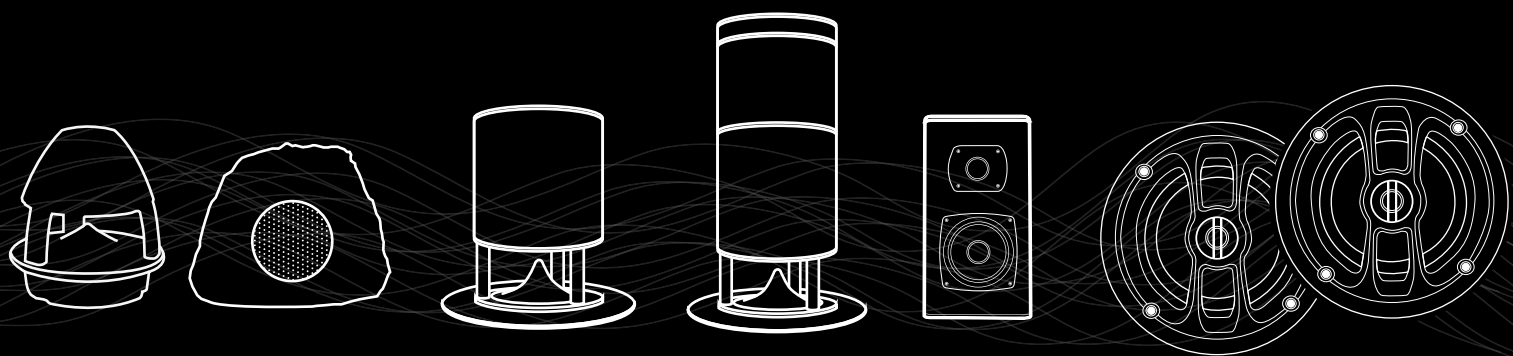


VIVALDI

WiFi & Bluetooth speakers

indoor - outdoor



Diffusori professionali multimediali HiFi
 Ampia gamma dinamica
 Funzionamento singolo o in modalità
 multiroom WiFi
 Ingresso audio per sorgenti locali
 Scheda con connettori per secondo
 diffusore
 Uscita per subwoofer attivi (serie
 KEOPE)
 Ingresso digitale ottico (serie KEOPE)
 Lettore USB per file audio (serie KEOPE)
 Streaming WiFi
 Streaming Bluetooth
 Streaming Airplay
 Spotify
 Webradio

- Professional hifi multimedia speakers
- Wide dynamic range
- Single or multiroom operation WiFi mode
- Audio input for local sources
- Board with connectors per second speaker
- Output for active subwoofers (KEOPE series)
- Optical digital input (KEOPE series)
- USB audio player (KEOPE series)
- Streaming WiFi
- Streaming Bluetooth
- Streaming Airplay
- Spotify
- Webradio



**INDOOR
SPEAKERS**

Descrizione / Description

Potenza RMS/musicale RMS/Music Power

Woofers

Tweeters

Ingresso / Input LINE

Ingresso digitale (coax e optical toslink)
Digital Input

Ingresso USB e formato audio
USB Input & audio format

Uscita di potenza per secondo diffusore passivo
Power output for slave speaker

Uscita PRE (es. per subwoofer attivi)
PRE Output (ex. for active subwoofer)

Alimentazione
Power supply

Dimensioni (LxHxP) e peso
Dimensions (WxHxD) and weight

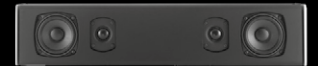
Cabinet

Finiture / Finishing

Colore di serie / Standard colour

Colori opzionali / Optional Colour

**INDOOR
SPEAKERS**



	KEOPE.S40WIFI	KEOPE.S80WIFI	KEOPE.SOUNDB80WIFI
Descrizione Description	Diffusore stereo ATTIVO multimediale, WiFi e Bluetooth con player integrato / ACTIVE multimedia, WiFi & Bluetooth stereo speaker kit with integrated player		
Potenza RMS/musicale RMS/Musical Power	40W 8Ω / 80W	70W 4Ω / 140W	40W 8Ω / 80W
Woofers	9 cm	2x9 cm	2x9 cm
Tweeter	2,5 cm	2,5 cm	2x2,5 cm
Ingresso / Input LINE	1	1	1
Ingresso digitale (coax e optical toslink) Digital Input	1	1	1
Ingresso USB e formato audio USB Input & audio format	MP3/WMA/AAC/AAC+/ALAC/FLAC/APE/WAV		
Uscita di potenza per secondo diffusore passivo Power output for slave speaker	1	1	NO
Uscita PRE (es. per subwoofer attivi) PRE Output (ex. for active subwoofer)	1	1	1
Alimentazione Power supply	26Vdc tramite alimentatore in dotazione / 26Vdc via included PS	26Vdc tramite alimentatore in dotazione / 26Vdc via included PS	26Vdc tramite alimentatore in dotazione / 26Vdc via included PS
Dimensioni (LxHxP) e peso Dimensions (WxHxD) and weight	110x235x130 mm - 3 kg	110x450x130 mm - 4,5 kg	615x110x130 mm - 3,5 kg
Cabinet	legno / wood	legno / wood	legno / wood
Colore di serie / Standard colour	calza nera / black cover	calza nera / black cover	calza nera / black cover
Colori opzionali / Optional Colour	cover white, grey, anthracite, sand, rust, red cherry, wisteria, cerulean blue, green	cover white, grey, anthracite, sand, rust, red cherry, wisteria, cerulean blue, green	cover white, grey, anthracite, sand, rust, red cherry, wisteria, cerulean blue, green



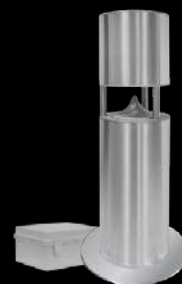
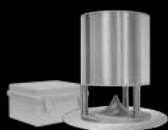
KEOPE.SOUNDB160WIFI	KEOPE.HP60WIFI	KEOPE.M250WIFI	KEYROUND16AF
Diffusore stereo ATTIVO multimediale, WiFi e Bluetooth con player integrato / ACTIVE multimedia, WiFi & Bluetooth stereo speaker kit with integrated player		Kit multimediale, WiFi e Bluetooth con player integrato Kit multimedia, WiFi & Bluetooth with integrated player	
70W 4Ω / 140W	40W 8Ω / 80W	70W 4Ω / 140W	2x30W / 60W
4x9 cm	15 cm	2x15 cm	2x16,5 cm
2x2,5 cm	2,5 cm	2,5 cm	2x1,9 cm
1	1	1	1
1	1	1	-
MP3/WMA/AAC/AAC+/ALAC/FLAC/APE/WAV			-
1	1	1	1
1	1	1	-
26Vdc tramite alimentatore in dotazione / 26Vdc via included PS	26Vdc tramite alimentatore in dotazione / 26Vdc via included PS	26Vdc tramite alimentatore in dotazione / 26Vdc via included PS	24Vdc tramite alimentatore in dotazione / 26Vdc via included PS
915x110x130 mm - 7 Kg	172x275x210 mm - 6,5 Kg	172x1015x210 mm - 14 Kg	(DxP) / (WxD) 227x100 mm - 1,8 Kg
legno / wood	legno / wood	legno / wood	ABS V0
alluminio spazzolato brushed aluminium	alluminio spazzolato brushed aluminium	alluminio spazzolato brushed aluminium	-
calza nera / black cover	calza nera / black cover	calza nera / black cover	griglia bianca / white grill
cover white, grey, anthracite, sand, rust, red cherry, wisteria, cerulean blue, green	cover white, grey, anthracite, sand, rust, red cherry, wisteria, cerulean blue, green	cover white, grey, anthracite, sand, rust, red cherry, wisteria, cerulean blue, green	su richiesta / on request

OUTDOOR SPEAKERS



	KBOX	KEYGREEN16A	KEYROCK20A
Descrizione Description	Amplificatore multimediale Bluetooth e WiFi con player integrato, ingressi per sorgenti locali ed uscite per 1 o 2 diffusori IP65. Bluetooth & WiFi multimedia amplifier with integrated player, input for external source and outputs for 1 or 2 speakers IP65.	Kit diffusore, 2 vie coax, Hi-Fi, multimediale, Wi-Fi e Bluetooth da giardino IP56. Kit 2 way coax speaker, HiFi, WiFi & Bluetooth multimedial garden IP56.	Kit diffusore simil roccia, 2 vie coax, Hi-Fi, multimediale, Wi-Fi e Bluetooth da giardino IP56. Kit Rock-like speaker, 2-way coax, Hi-Fi, WiFi & Bluetooth multimedial garden IP56.
Woofers	-	16,5 cm in polipropilene / polypropylene	20 cm in polipropilene / polypropylene
Tweeter	-	3 cm in titanio magnete neodimio 3 cm in titanium with neodymium magnet	2,5 cm in titanio magnete neodimio 2,5 cm in titanium with neodymium magnet
Potenza amplificatore Power amplifier	40+40W RMS @ 8-16Ω	40+40W RMS @ 8-16Ω	40+40W RMS @ 8-16Ω
Diffusori collegabili Connectable speakers	2 diffusori da 8 a 16Ω 2 speakers from 8 to 16Ω	-	-
Uscita di potenza per secondo diffusore passivo Power output for slave speaker	-	1 diffusore da 8 a 16Ω 1 speaker from 8 to 16Ω	1 diffusore da 8 a 16Ω 1 speaker from 8 to 16Ω
Alimentazione Power supply	24Vdc tramite alimentatore in dotazione / 26Vdc via included PS	24Vdc tramite alimentatore in dotazione / 26Vdc via included PS	24Vdc tramite alimentatore in dotazione / 26Vdc via included PS
Cabinet	stagno IP65 / IP65 watertight	polipropilene / polypropylene UV	fibra di vetro verniciata / painted fiberglass
Angolo di dispersione Dispersion angle	-	360°(O)/(H)x40°(V)	120°(O)/(H)x120°(V)
Temperatura di lavoro Working temperature	da -20° a +60° / from -20° to +60°	da -20° a +60° / from -20° to +60°	da -20° a +60° / from -20° to +60°
Dimensioni (LxHxP) e peso Dimensions (WxHxD) and weight	180x230x120 mm - 0,45 Kg	(DxP) 365x408 mm - 3,45 Kg	440x300x300 mm - 7,45 Kg
Colore / Color	grigio / grey	verde / green	grigio simil roccia / rock-like

OUTDOOR SPEAKERS



	KEYZEN315A	KEYZEN510A	KEYZEN730A
Descrizione Description	Kit diffusore di design, HiFi, multimediale, Wi-Fi e Bluetooth 2 vie, in acciaio Inox 316L, IP65 / Kit Speaker design, HiFi, multimedial, WiFi & Bluetooth 2 way, stainless steel 316L, IP65		
Woofers	16,5cm a compressione / compression		
Tweeter	a cupola / dome da 2,5cm		
Potenza amplificatore Power amplifier	40+40W RMS @ 8-16Ω	40+40W RMS @ 8-16Ω	40+40W RMS @ 8-16Ω
Uscita di potenza per secondo diffusore passivo Power output for slave speaker	1 diffusore da 8 a 16Ω 1 speaker from 8 to 16Ω	1 diffusore da 8 a 16Ω 1 speaker from 8 to 16Ω	1 diffusore da 8 a 16Ω 1 speaker from 8 to 16Ω
Alimentazione Power supply	24Vdc tramite alimentatore in dotazione / 26Vdc via included PS	24Vdc tramite alimentatore in dotazione / 26Vdc via included PS	24Vdc tramite alimentatore in dotazione / 26Vdc via included PS
Flangia di ancoraggio Anchor flange (D)	30 cm (D)	30 cm (D)	30 cm (D)
Fori di ancoraggio Anchoring holes	3	3	3
Dimensioni (LxHxP) e peso Dimensions (WxHxD) and weight	205x315 mm - 7 Kg	205x510 mm - 8,2 Kg	205x725 mm - 12,5 Kg
Colore / Color	acciaio spazzolato / brushed steel		
Personalizzazione Customization	colore su richiesta / color on request		