

Sistema VMC a doppio flusso per abitazioni, con scambiatore di calore a flussi in controcorrente ad alto rendimento (fino al 94%), con motore EC in corrente continua a basso consumo e basso livello sonoro. Garantisce il rinnovo costante dell'aria delle abitazioni e rispetta i requisiti previsti dal Codice Tecnico dell'Edilizia. Certificato Passivhaus (in corso). Tramite il modulo di comunicazione SPCM l'unità NASHIRA comunica con la piattaforma CONNECTAIR che permette il controllo tramite Internet. L'unità NASHIRA può comunicare con il sistema di domotica tramite Modbus o altri protocolli gateway. Il suo design compatto e la configurazione degli ugelli garantiscono le migliori prestazioni e un'installazione rapida e flessibile.

### Caratteristiche

- Scambiatore in controcorrente con rendimento fino al 94%.
- Connessione Modbus e 0-10V.
- Ventilatori centrifughi a portata costante.
- Reversibile e simmetrico L/R.
- Sonde di umidità incorporate.
- Ugelli modificabili 90°.
- Controllo remoto via cavo o RF [opzionale]
- Filtro di immissione/estrazione G4. (filtri M5, F7, F9 e Carbone attivo opzionali per immissione)
- By-pass 100%, automatico o manuale, con regolazione specifica di portata di bypass.
- 4 bocche da Ø 160 mm (NASHIRA 200) o Ø 125 mm (NASHIRA 150).
- Installazione su controsoffitto.
- Versione Entalpica.



SOTTO PROFILO

ON GOING

PROGETTATO PER UN'INSTALLAZIONE FACILE

### Applicazioni specifiche



VMC abitazioni unifamiliari



VMC abitazioni condominiali



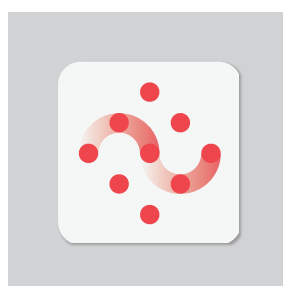
Recupero di calore



### Controllo remoto

Compreso nel prodotto. Permette la regolazione di:

- Velocità.
- Manuale o automatico.
- Allarme di filtri sporchi.
- Attivazione by-pass manuale.



### Connectair

Tramite il modulo SPCM Lite M, l'unità può accedere a Connectair, la IoT di S&P che permette l'accesso a un nuovo modo di sfruttare la ventilazione.

CARATTERISTICHE TECNICHE

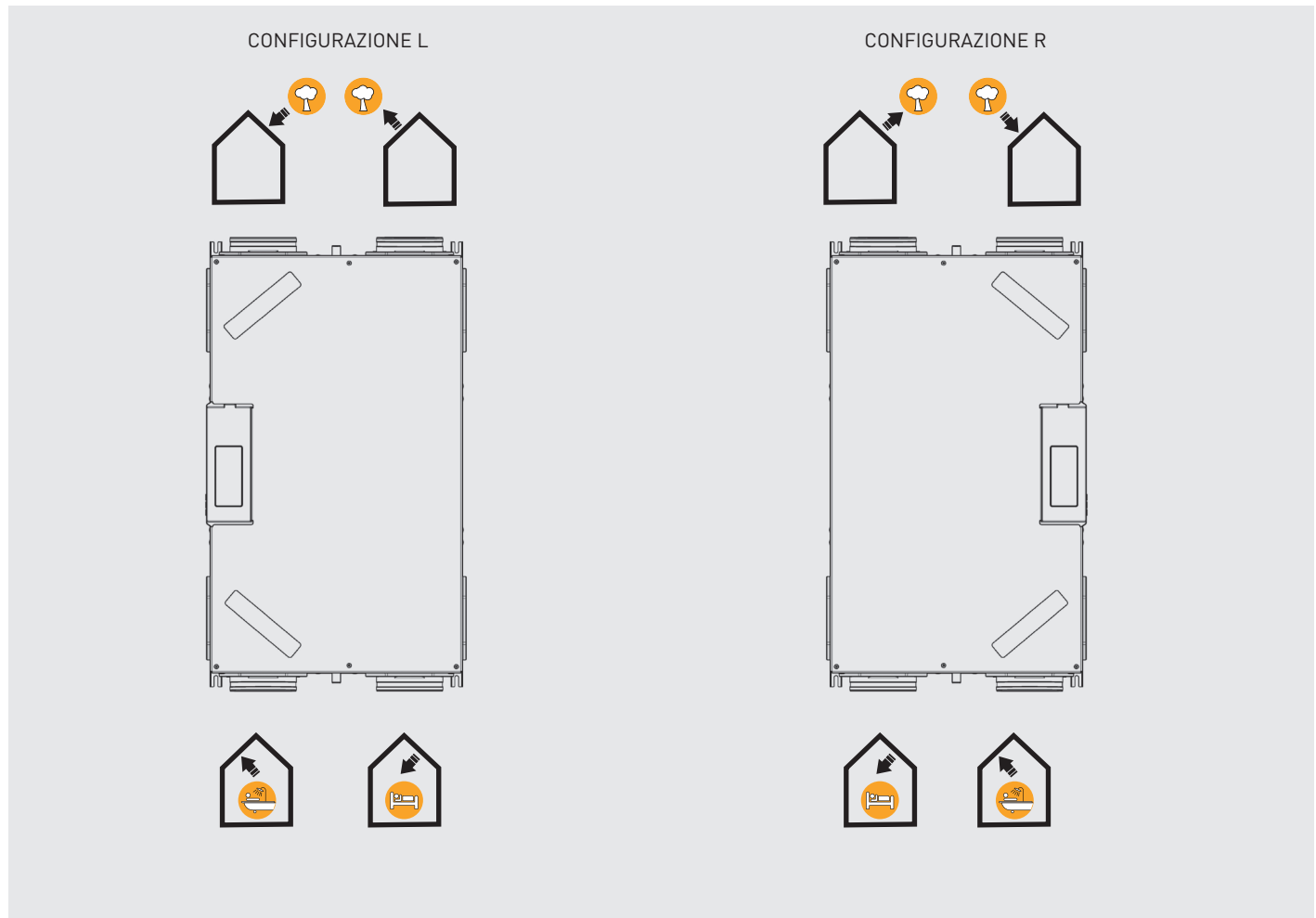
Modello	Efficienza sensibile Erp (%)	Tensione (V)	Portata massima, a 300 Pa (m <sup>3</sup> /h)	Livello di pressione sonora a 1,5 m Qref - 50Pa (dB(A))	Potenza massima ErP (W)
NASHIRA 150	92	230	150	33	47
NASHIRA 200	90	230	200	36	72
NASHIRA 150 E	88	230	150	33,5	46
NASHIRA 200 E	85	230	200	36,4	72

TABELLA DEI CONSUMI

NASHIRA 150		q <sub>v</sub> (m <sup>3</sup> /h)		
		70	105	150
P <sub>sf</sub> (Pa)	150	34	43	56
	100	25	34	46
	50	17	22	38

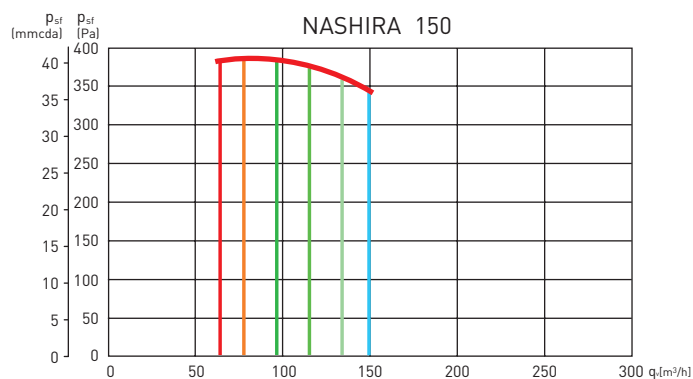
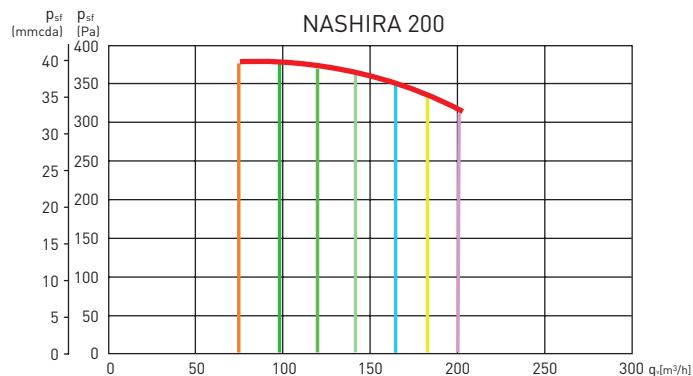
NASHIRA 200		q <sub>v</sub> (m <sup>3</sup> /h)		
		70	145	200
P <sub>sf</sub> (Pa)	150	34	56	84
	100	25	45	72
	50	17	35	60

DIREZIONE DEI FLUSSI D'ARIA



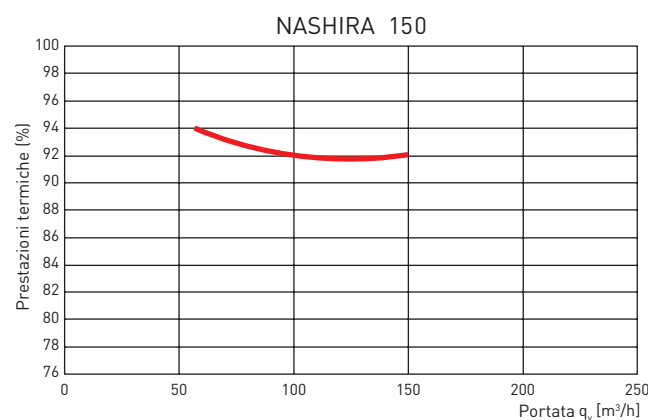
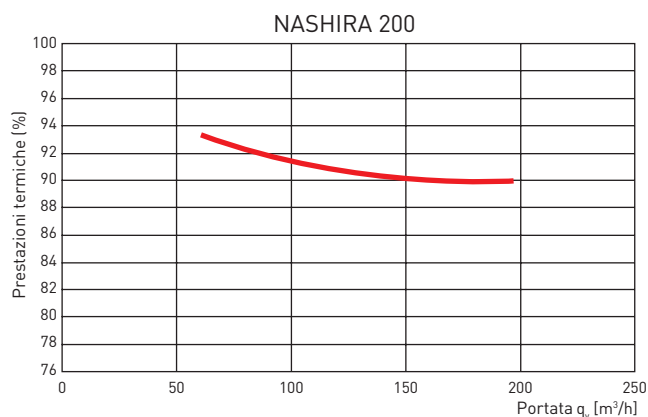
**CURVE CARATTERISTICHE**

- $q_v$  = Portata in  $m^3/h$ .
- $p_{sf}$  = Pressione statica in mmcda e Pa.



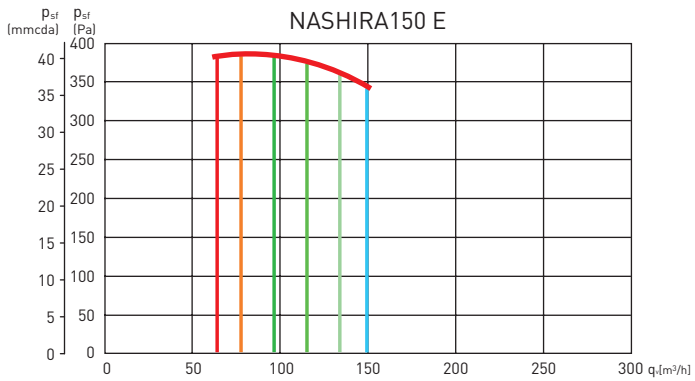
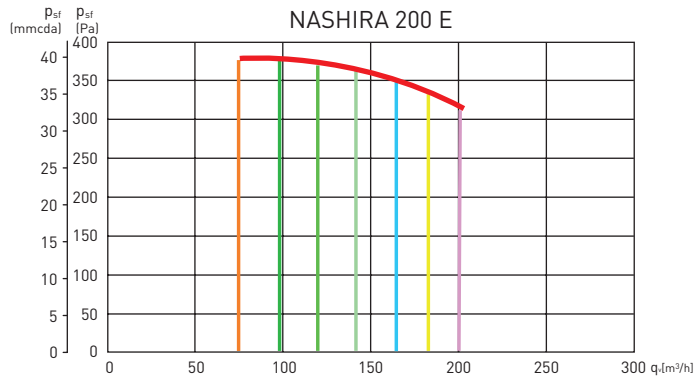
**CURVA DI RENDIMENTO**

Rendimento ai sensi di EN 13141-7:2011-01 (20°C ext - 7°C int).



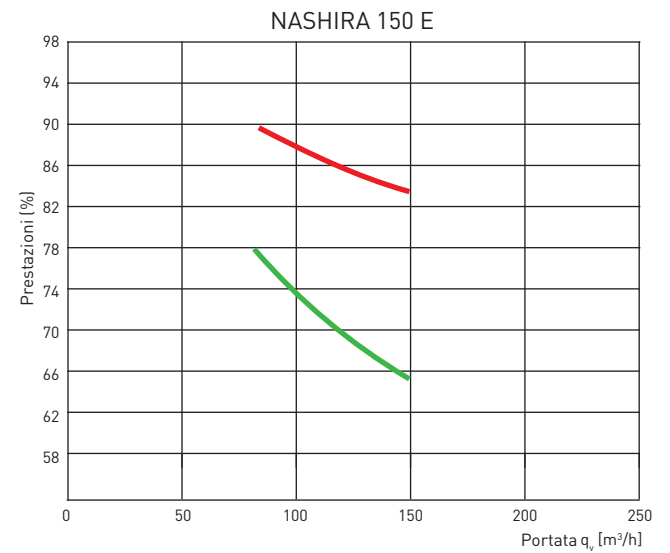
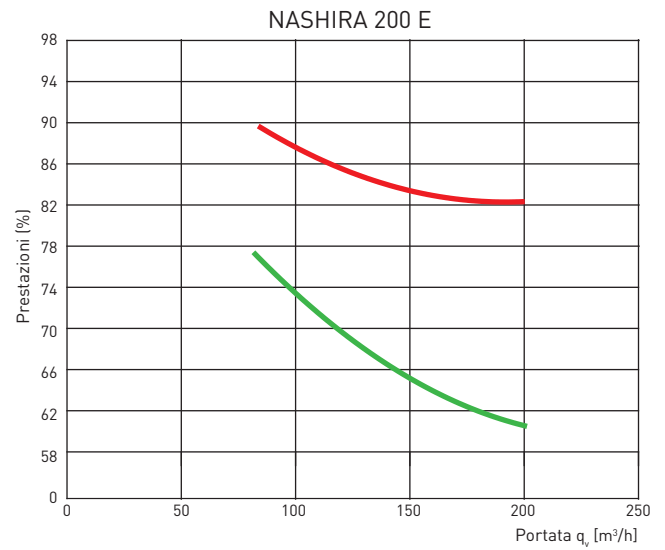
**CURVE CARATTERISTICHE**

- $q_v$  = Portata in  $m^3/h$ .
- $p_{sf}$  = Pressione statica in mmcda e Pa.



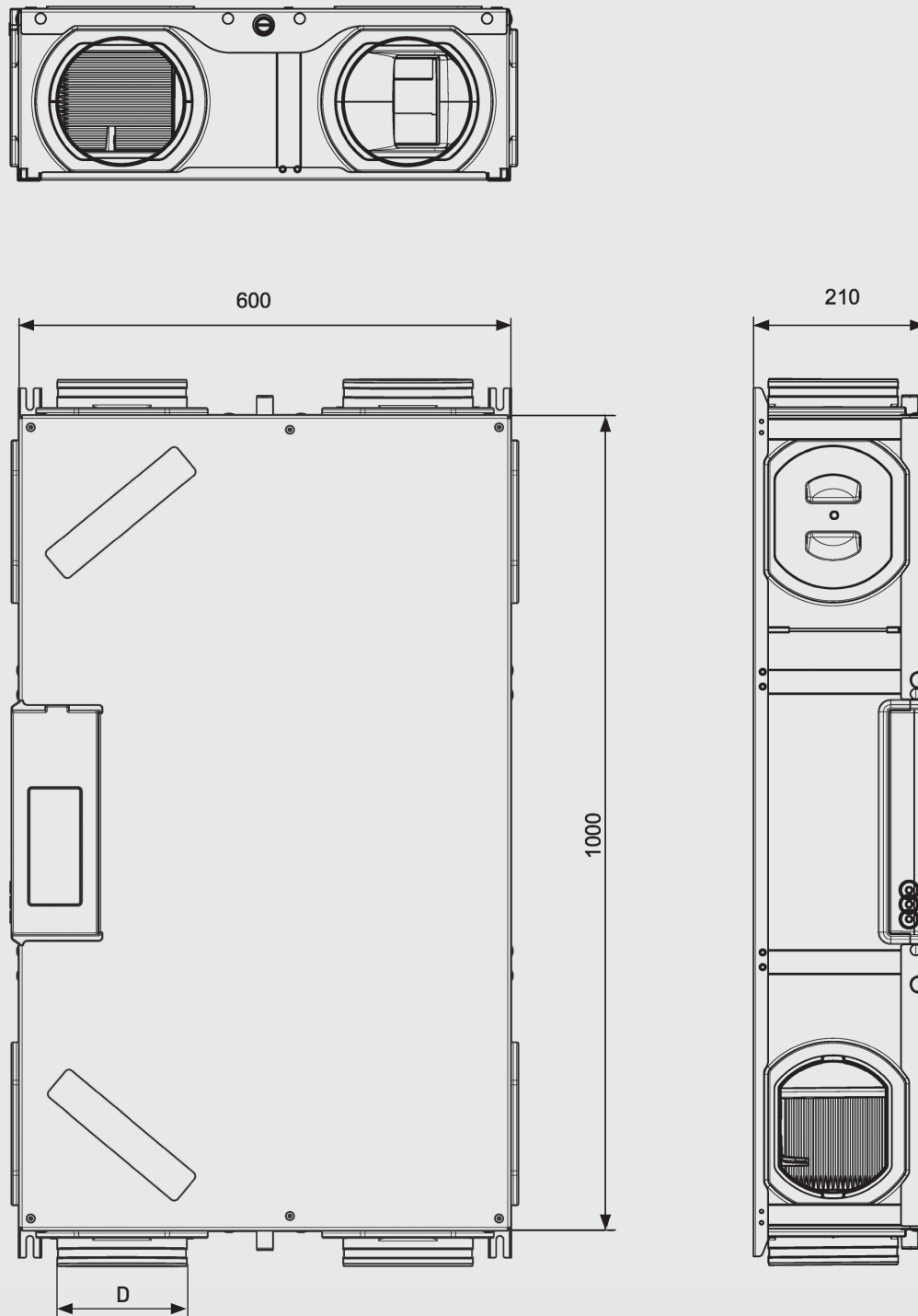
**CURVA DI RENDIMENTO**

Rendimento ai sensi di EN 13141-7:2011-01 (20°C ext - 7°C int).



— Efficienza sensibile  
 — Efficienza latente

DIMENSIONI (mm)



Diametro ugelli (D):  
- NASHIRA 150, D = 125 mm  
- NASHIRA 200, D = 160 mm

ACCESSORI SPECIFICI NASHIRA



**SPCM Lite M**  
Modulo di comunicazione.



**NASHIRA F**  
Set di ricambi di filtri disponibili:  
G4/G4  
G4/M5  
G4/F7  
G4/F9  
G4/Carbone attivo

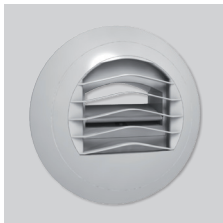


**DSI**  
Sifone a sfera secca.



**KIT RF NASHIRA**  
Comando radiofrequenza.

ACCESSORI DI MONTAGGIO



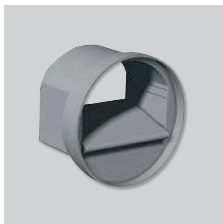
**BARJ  
BARP**  
Bocche di aspirazione autoregolabili.



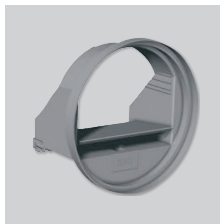
**BDOP**  
Bocchette di estrazione ed immissione.



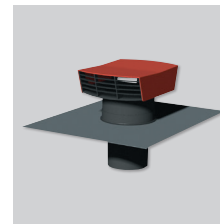
**RDR**  
Regolatori di portata autoregolabili. Da installare all'interno del condotto.



**RD BP**  
Regolatori di portata autoregolabili a bassa pressione. (20/100 PA) Da installare all'interno del condotto. Diametro 80 mm. Portata: 15 o 30 m<sup>3</sup>/h.



**RD BP SM**  
Regolatori di portata autoregolabili. Da installare all'interno del manicotto delle bocchette BDOP. Diametro 80 mm. Portata: 15 o 30 m<sup>3</sup>/h.



**CT**  
Terminali da tetto.



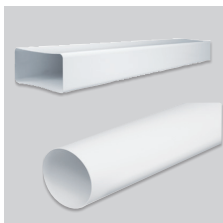
**LAF**  
Conessioni acustiche flessibili. Lunghezza: modelli da 0,5 e 1 metro.



**GPR-ISO**  
Condotti rigidi isolati.



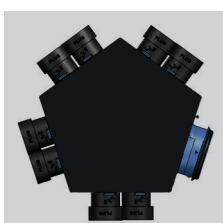
**GP  
GPX  
GP-PRO  
GP-ISO**  
Condotti in PVC.



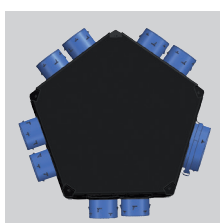
**TUBREC**  
Condotti rettangolari in materiale plastico autoestinguente.



**FLEXIREC**  
Condotti ovali semi-rigidi.



**PLENUM UNI PL**  
Plenum isolato di estrazione con scarico Ø 125/150-160 mm, Dotato di 4 ugelli PLUGSK 90/75 con possibilità di accettare fino a 8 in totale.



**PLENUM UNI IMP 8**  
Plenum isolato di immissione con aspirazione Ø 125/150-160 mm, fino a un massimo di 8 attacchi per zone secche (sala da pranzo, soggiorno, camera da letto) Ø 80 mm.