

Nuovo design per i condizionatori indoor da parete e SLIM

EFFICIENZA E TECNOLOGIA MADE IN ITALY



CONDIZIONATORI INDOOR DA PARETE E SLIM

EFFICIENZA E TECNOLOGIA MADE IN ITALY

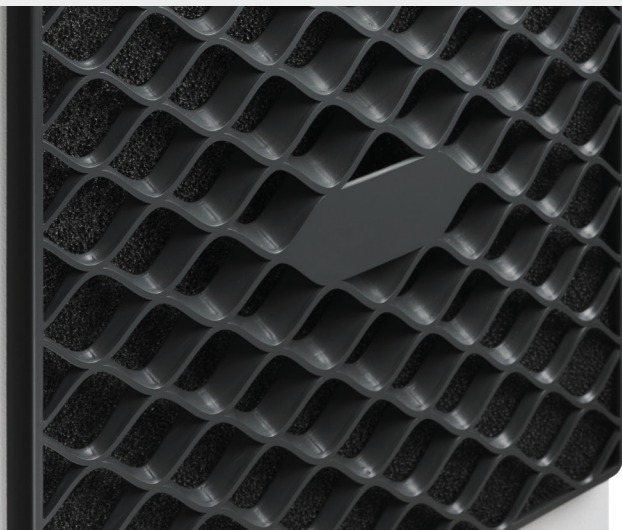
DKC ha recentemente **aggiornato la gamma indoor della Linea RamKlima** per adattarsi alle esigenze di un mercato in continua evoluzione, specialmente in situazioni con temperature elevate che potrebbero danneggiare i componenti del quadro elettrico.

Questi condizionatori offrono la **soluzione ideale per mantenere separati il quadro elettrico e l'ambiente circostante**, garantendo protezione da acqua, polvere e sostanze chimiche.

I condizionatori da parete e SLIM, esclusi quelli certificati UL, 3000 e 4000 W, sono dunque oggi caratterizzati da un **nuovo design e da nuove soluzioni estetiche**, in grado di qualificare ancora di più l'offerta dell'azienda.



Griglia frontale personalizzabile



Lo studio da parte di DKC di una nuova estetica, sia per la **cover metallica** che per la **griglia frontale portafiltro in plastica**, risponde alla volontà di rinnovare e di offrire nuovi vantaggi.

Grazie al nuovo design è molto più semplice e veloce rimuovere la cover ed è anche possibile customizzare la macchina con il logo del cliente.

DKC ha guardato ancora una volta al futuro, mettendo al centro il cliente e le sue esigenze, proponendo soluzioni capaci di intercettare le richieste e assicurando sempre **l'eccellenza di una tecnologia Made in Italy**.



Caratteristiche Tecniche

- Termostato digitale
- Filtro aria di serie
- Guarnizione in poliuretano applicata in colata continua
- Gestione a morsettiera degli allarmi, ON/ OFF remoto (micro-interruttore apertura porta) e RS485 collegamento seriale con controllo remoto fino a 32 unità sulla versione TOP. RS485 da richiedere in fase di offerta



DKC Europe Srl - Div. RamKlima
via dei Ranuncoli, 60 · 00134 Roma Loc. Santa Palomba - Italy
ph. +39 0321 989898 · e-mail: info@dkceurope.eu

www.dkceurope.com