

Conchiglia

**Giunzione verticale
per armadi stradali**

Grafi

 **DKC**

NEXT TO YOU

Funzionalità e flessibilità



La qualità e l'affidabilità dei prodotti DKC della Linea Conchiglia sono il risultato di un **Know-how Made in Italy** che l'azienda da sempre coltiva, investendo nello sviluppo di soluzioni per installazioni destinate alle reti di distribuzione elettrica, telefonica, gas/acqua, impianti semaforici e, più in generale, per tutti i sistemi di gestione installati all'esterno.

 **DKC**

La migliore modularità per la massa

Grafi: Caratteristiche

Gamma di armadi stradali multifunzionali e modulari per l'installazione di apparecchiature elettriche/elettroniche da esterno.

Progettata da DKC nel rispetto delle norme internazionali di settore per soddisfare elevati standard di sicurezza.

Componenti singoli appositamente realizzati per essere integrati e sviluppati in un'ampia gamma, funzionale e competitiva.

Soluzioni personalizzate per soddisfare qualsiasi progetto ed esigenza di installazione.

- Certificata IMQ secondo norma CEI EN 62208
- Grado di protezione IP44 e IP55 secondo CEI EN 60529
- Resistenza agli urti IK10 secondo CEI EN 62262
- Predisposta per esecuzione da apparecchiature di classe II secondo CEI 64-8/4
- Tensione nominale di isolamento Ui 690V



Componibilità verticale

IERI

Realizzabile tramite fori a richiesta e personalizzati, guarnizione, viti e bulloni.

Oltre all'ampia scelta di modelli base, la struttura della serie Grafi consente un **elevato livello di componibilità** (anche tra serie diverse) grazie alla **totale assenza di sporgenze nella sagoma esterna**.

Sopralzo e armadio con predisposizione di due fori su entrambi gli elementi



Sopralzo asolato e armadio con tetto asolato per apertura con luce massima



Armadio con applicazione zoccolo non previsto come integrato



OGGI

Giunzione verticale

Cornice completa senza necessità di fori o viteria aggiuntiva

Garantisce più modularità e amplia ulteriormente la gamma standard.

Possibilità di personalizzare la componibilità in verticale di tutti i moduli base a seconda delle necessità installative.

Attualmente dedicata esclusivamente alle serie Grafi 5 e 7.



Massima efficienza degli armadi *Grafi*

Personalizzabile



Molto versatile: disponibile in **tre versioni facilmente commutabili**. Chiusa, aperta e aperta con setto con membrane coniche.

Permette di rispondere alla **maggior parte delle esigenze installative**. La giunzione aperta si può completare con i setti di chiusura disponibili a catalogo.

Montaggio semplice e veloce



La giunzione si monta, tra un modulo e l'altro, rimuovendo il tetto del modulo inferiore e la base del modulo superiore **anche su armadi già installati senza lavorazioni aggiuntive**.

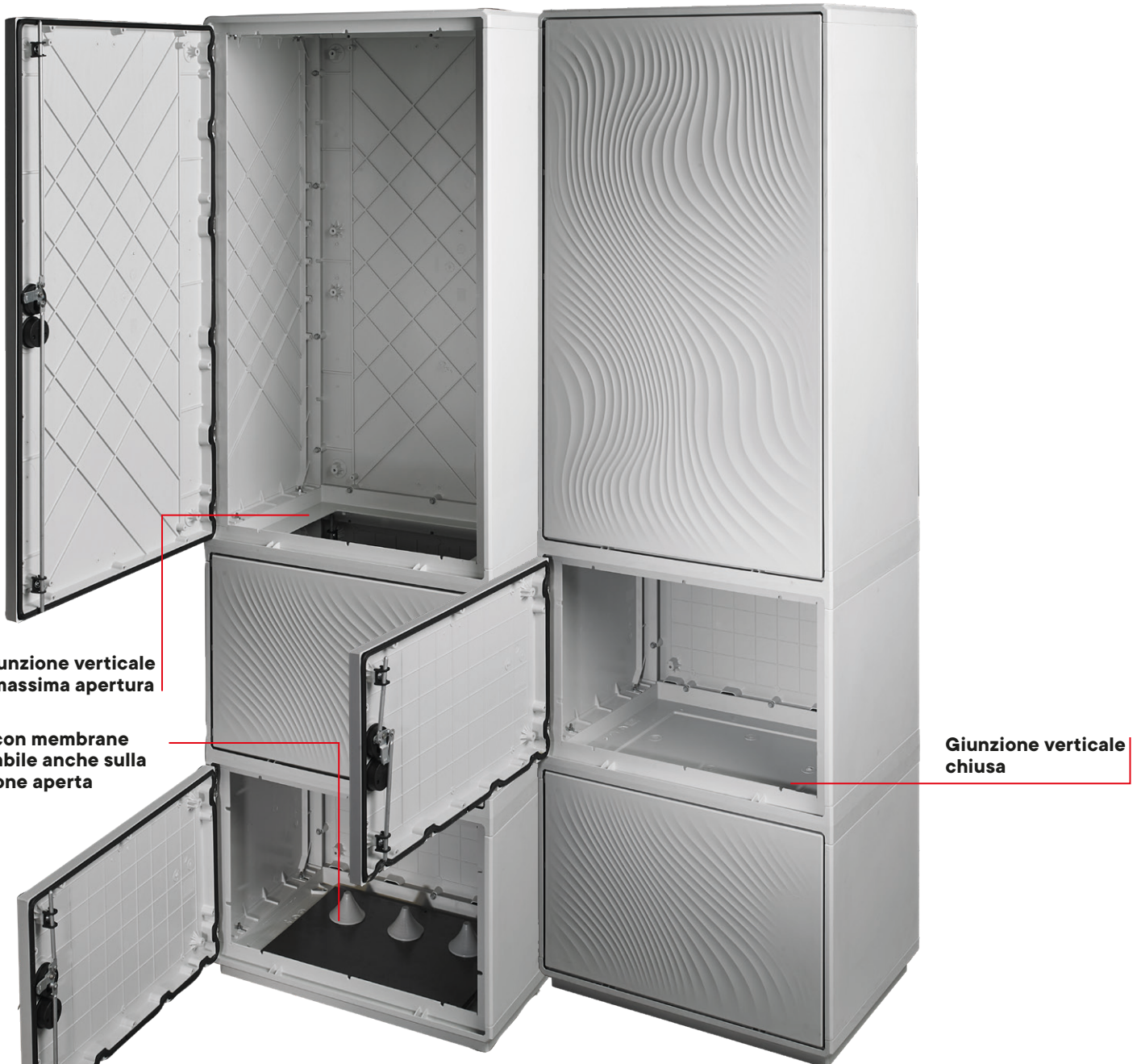
Non richiede alcun intervento di taglio o misurazione ma solo viti e bulloni per l'assemblaggio.

Robusta, sicura e flessibile



La componibilità verticale è totale.

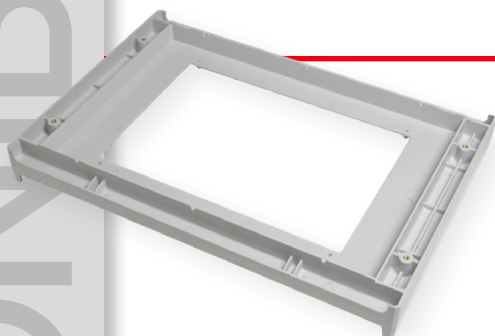
La struttura risulta più robusta e sicura poiché non presenta zone di discontinuità a favore di un netto miglioramento delle caratteristiche meccaniche anche per armadi di grandi dimensioni.



Giunzione verticale a massima apertura

Setto con membrane utilizzabile anche sulla giunzione aperta

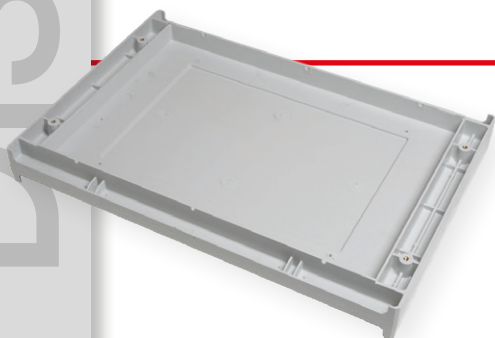
Giunzione verticale chiusa



Massima apertura

Utile per ottenere una configurazione fuori standard con la completa accessibilità da un vano all'altro.

ARMADIO	PROFONDITÀ	ESECUZIONE SCIOLTA		ESECUZIONE APPLICATA	
		SIGLA	CODICE	SIGLA	CODICE
<i>Grafi 5</i>	330	GV5/AM	095782009	G-EA/GV5/AM	097771000
	460	GVH5/AM	095782017	G-EA/GVH5/AM	097771018
<i>Grafi 7</i>	330	GV7/AM	095782066	G-EA/GV7/AM	097771067
	460	GVH7/AM	095782074	G-EA/GVH7/AM	097771075



Chiusa

Utile per assemblare i moduli in verticale, mantenendo la separazione dei vani.

Possibilità di completa apertura o foratura del setto di separazione in vetroresina a cura del cliente.

ARMADIO	PROFONDITÀ	ESECUZIONE SCIOLTA		ESECUZIONE APPLICATA	
		SIGLA	CODICE	SIGLA	CODICE
<i>Grafi 5</i>	330	GV5/C	095782025	G-EA/GV5/C	097771026
	460	GVH5/C	095782033	G-EA/GVH5/C	097771034
<i>Grafi 7</i>	330	GV7/C	095782082	G-EA/GV7/C	097771083
	460	GVH7/C	095782090	G-EA/GVH7/C	097771091



Massima apertura e setto con membrane coniche

Utile per avere separazione dei vani, con la possibilità del passaggio cavi da uno all'altro. Il setto di separazione in bachelite è completo di 3 membrane coniche diam. max. 76mm.

Il setto può essere rimosso da parte dell'utente per ottenere la massima apertura.

ARMADIO	PROFONDITÀ	ESECUZIONE SCIOLTA		ESECUZIONE APPLICATA	
		SIGLA	CODICE	SIGLA	CODICE
<i>Grafi 5</i>	330	GV5/SIM	095782041	G-EA/GV5/SIM	097771042
	460	GVH5/SIM	095782058	G-EA/GVH5/SIM	097771059
<i>Grafi 7</i>	330	GV7/SIM	095782108	G-EA/GV7/SIM	097771109
	460	GVH7/SIM	095782116	G-EA/GVH7/SIM	097771117

D192122



DKC Europe Srl - Divisione Conchiglia
via E. Mattei, 22 · 29010 Villanova sull'Arda (PC) Italy
tel. +39 0321 989898 · e-mail: info@dkceurope.eu

www.dkceurope.com