

Conchiglia

Catalogo SMART

Impianti BT e Pubblica Illuminazione



 **DKC**

■ **Armadi Stradali in vetroresina**

| | |
|--|----|
| CVT Armadio Larghezza 546 mm | 4 |
| CVN Armadi Larghezza 546 mm | 6 |
| BVT Armadi Larghezza 546 mm | 8 |
| BVN Armadi Larghezza 546 mm | 10 |
| CV4M Armadi Larghezza 714 mm | 12 |
| BV4M Armadi Larghezza 714 mm | 14 |
| Accessori e ricambi | |
| • Telaio/Cornice supporto pannelli | 16 |
| • Serrature per CVT, CVN, BVT, BVN, CV4M, BV4M | 17 |
| CVHP Armadi Larghezza 720 mm | 18 |
| CVL Armadi Larghezza 860 mm | 20 |
| Accessori e ricambi | |
| • Serrature per armadi CVHP e CVL | 22 |

■ **Impianti B.T. e industriali**

| | |
|--|----|
| CPMI Cassonetti ENEL DS4551 | 24 |
| CPRM Cassonetti ENEL DS4555 | 26 |
| CPTI Cassonetti ENEL DS4552 | 28 |
| CPRT Cassonetti ENEL DS4556 | 30 |
| CV4M/E Contenitori ENEL DS4559 | 32 |
| CVHP Contenitori per gruppi trifase fino a 200kW | 34 |
| CVBP Contenitori per gruppi trifase fino a 200kW | 35 |
| Porte e griglie | 36 |
| Portelli e morsettiere da palo - 38 x 132 | 38 |
| Portelli e morsettiere da palo - 45 x 186 | 39 |
| UPM Cassette di derivazione | 40 |
| SCF1 Cassette di derivazione da palo | 42 |
| SCF2 Cassette di derivazione da palo | 44 |



Armadi stradali in vetroresina



1 vano

Materiali

Stampati in SMC (vetroresina) - Colore grigio RAL 7040. Cerniere interne in resina termoplastica a base poliarilamidica rinforzata con fibra di vetro (IXEF). Parti metalliche esterne in acciaio inox o in acciaio tropicalizzato e verniciato grigio, elettricamente isolate con l'interno. Corpo serratura in vetroresina e integrato nello sportello. Maniglia in resina Poliammidica predisposta per cilindro con chiave di sicurezza a cifratura unica Y21. Perno di manovra serratura in lega di alluminio; aste e paletti interni in acciaio con trattamento Geomet 321.

- **Grado di protezione** CEI EN 60529
- **Resistenza agli urti** CEI EN 62262

Esecuzioni standard

Complete di serratura con leva a scomparsa.

Esecuzioni senza serratura -WL

Predisposte per utilizzo di serrature SCS-SCM.

Esecuzioni -P

Armadi forniti su pallet in confezioni standard di 4 pezzi.

Adatto per il montaggio diretto dei contatori elettronici:

- **Max n°2 monofase per potenze fino a 10Kw tipo GEM e GISM.** Fissaggio con n°1 base B3M (matricola 286108) e n°1 piastra di fondo (PB/CVT o PP/CVT)
- **Max n°2 Monofase + n°1 Trifase per potenze fino a 10Kw (monofase) tipo GEM e GISM e 20Kw (Trifase) tipo GET2A e GIST.** Fissaggio con n°1 Base B3M (matricola 286113) e n°1 piastra di fondo (PB/CVT o PP/CVT)
- **Max n°3 Trifase per potenze fino a 16.5Kw tipo GET2A o fino a 30Kw tipo GIST.** Fissaggio con n°1 Base B3T (matricola 286113) e n°1 piastra di fondo (PB/CVT o PP/CVT)
- **Max n°1 trifase per potenze fino a 30Kw tipo GET3A.** Fissaggio con n°1 Base DS4464/2 (matricola 280012) e n°1 piastra di fondo (PB/CVT o PP/CVT)



Piastre di fondo



| DIMENSIONI UTILI VANO ARMADI mm | DIMENSIONI PIASTRA mm | LAMIERA D'ACCIAIO SP. 2 MM | | IN BACHELITE SP. 5 MM | | IN PVC SP.5 MM | |
|---------------------------------|-----------------------|----------------------------|-----------|-----------------------|-----------|----------------|-----------|
| | | SIGLA | CODICE | SIGLA | CODICE | SIGLA | CODICE |
| 515x365 | 436x355 | PSV/T | 095704508 | PB/SVT | 095684502 | PP/SVT | 095694501 |
| 515x535 | 436x495 | PCV/T | 095703500 | PB/CVT | 095683504 | PP/CVT | 095693503 |
| 515x865 | 436x797 | PCV/N | 095703906 | PB/CVN | 095683900 | PP/CVN | 095693909 |

Telaio di ancoraggio a pavimento



| SIGLA | CODICE |
|--------|-----------|
| TA/CVT | 095735007 |

Telaio di ancoraggio a palo



| SIGLA | CODICE |
|---------|-----------|
| TAP/CVT | 095730057 |

Armadio base



| DIMENSIONI INGOMBRO mm | | | DIMENSIONI UTILI, mm | | | CARICO MAX APPLICABILE SULLA PARETE DI FONDO Kg | DESCRIZIONE | SIGLA | CODICE |
|------------------------|-----|-----|----------------------|-----|-----|---|-------------------------------|-----------|-----------|
| B | H | P | B | H | P | | | | |
| 546 | 570 | 308 | 515 | 543 | 260 | 65 | A parete, a palo, a pavimento | CVT/0-P | 073500902 |
| 546 | 570 | 308 | 515 | 543 | 260 | 65 | A parete, a palo, a pavimento | CVT/0-WLP | 073500910 |
| 546 | 570 | 424 | 515 | 543 | 375 | 65 | A parete, a palo, a pavimento | CVHT/0 | 073510901 |
| 546 | 570 | 424 | 515 | 543 | 375 | 65 | A parete, a palo, a pavimento | CVHT/0-WL | 073510919 |

Con piedistallo



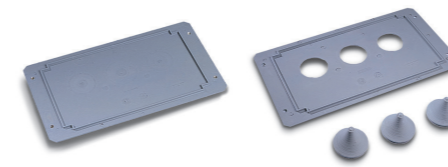
| DIMENSIONI INGOMBRO mm | | | DIMENSIONI UTILI mm | | | CARICO MAX APPLICABILE SULLA PARETE DI FONDO Kg | DESCRIZIONE | SIGLA | CODICE |
|------------------------|------|-----|---------------------|-----|-----|---|--|--------------|-----------|
| B | H | P | B | H | P | | | | |
| 714 | 1115 | 308 | 515 | 543 | 260 | 65 | Completi di piedistallo. Telaio di ancoraggio a pavimento da ordinare separatamente. | CVT/PT/0-P | 073500969 |
| 714 | 1115 | 308 | 515 | 543 | 260 | 65 | Completi di piedistallo. Telaio di ancoraggio a pavimento da ordinare separatamente, senza serratura | CVT/PT/0-WLP | 073500985 |

Con zoccolo ispezionabile



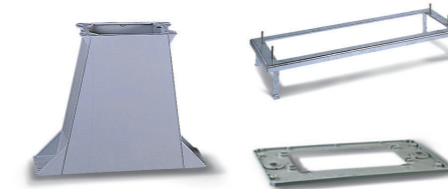
| DIMENSIONI INGOMBRO mm | | | DIMENSIONI UTILI mm | | | CARICO MAX APPLICABILE SULLA PARETE DI FONDO Kg | DESCRIZIONE | SIGLA | CODICE |
|------------------------|------|-----|---------------------|-----|-----|---|--|--------------|-----------|
| B | H | P | B | H | P | | | | |
| 546 | 1110 | 308 | 515 | 543 | 260 | 65 | Completi di zoccolo ispezionabile. Telaio di ancoraggio a pavimento da ordinare separatamente. | CVT/ZZ/0-P | 073501967 |
| 546 | 1110 | 308 | 515 | 543 | 260 | 65 | Completi di zoccolo ispezionabile. Telaio di ancoraggio a pavimento da ordinare separatamente | CVT/ZZ/0-WLP | 073501975 |

Setti di chiusura inferiori



| MATERIALE | TIPOLOGIA | SIGLA | CODICE |
|----------------|--------------|----------|-----------|
| in vetroresina | chiuso | SCV/CVTN | 095760500 |
| in vetroresina | con membrane | SIV/CVTN | 095765005 |

Piedistallo e telaio di ancoraggio



| TIPOLOGIA | SIGLA | CODICE |
|------------------------|----------|-----------|
| Piedistallo | BVR/55/C | 095731139 |
| Telaio | TA/CV4M | 095737003 |
| Flangia di interfaccia | FAC/CVT | 095751525 |

Sopralzi



| DIMENSIONI INGOMBRO mm | | | DIMENSIONI UTILI mm | | | CARICO MAX APPLICABILE PARETE DI FONDO Kg | CON SERRATURA | | SENZA SERRATURA | |
|------------------------|-----|-----|---------------------|-----|-----|---|---------------|-----------|-----------------|-----------|
| B | H | P | B | H | P | | SIGLA | CODICE | SIGLA | CODICE |
| 544 | 381 | 296 | 515 | 365 | 260 | 30 | SVT | 073540007 | SVT-WL | 073540015 |
| 544 | 550 | 296 | 515 | 535 | 260 | 65 | SSVT | 073541005 | SSVT-WL | 073541013 |
| 544 | 880 | 296 | 515 | 865 | 260 | 75 | SVN | 073940025 | SVN-WL | 073940017 |

Zoccoli



Per le piastre di fondo vedere tabella di riferimento.

| DIMENSIONI INGOMBRO mm | | | DIMENSIONI UTILI mm | | | TIPOLOGIA | SIGLA | CODICE |
|------------------------|-----|-----|---------------------|-----|-----|-----------------------|-------|-----------|
| B | H | P | B | H | P | | | |
| 546 | 381 | 296 | 515 | 365 | 260 | Zoccolo standard | ZVT | 073580003 |
| 546 | 550 | 296 | 515 | 365 | 260 | Zoccolo ispezionabile | ZZVT | 073580102 |



Materiali

Stampati in SMC (vetroresina) - Colore grigio RAL 7040. Cerniere interne in resina termoplastica a base poliarilamidica rinforzata con fibra di vetro (IXEF). Parti metalliche esterne in acciaio inox o in acciaio tropicalizzato e verniciato grigio, elettricamente isolate con l'interno. Corpo serratura in vetroresina e integrato nello sportello. Maniglia in resina Poliammidica predisposta per cilindro con chiave di sicurezza a cifratura unica Y21. Perno di manovra serratura in lega di alluminio; aste e paletti interni in acciaio con trattamento Geomet 321.

- **Grado di protezione** CEI EN 60529
- **Resistenza agli urti** CEI EN 62262

Esecuzioni standard

Complete di serratura con leva a scomparsa.

Esecuzioni senza serratura -WL

Predisposte per utilizzo di serrature SCS-SCM.

Esecuzioni -P

Armadi forniti su pallet in confezioni standard di 4 pezzi.

Per scelta accessori fare riferimento a ciascun vano costituente l'armadio.

Telaio di ancoraggio a pavimento da ordinare separatamente in base alla profondità dell'armadio.

Piastre di fondo



| DIMENSIONI UTILI VANO ARMADI mm | DIMENSIONI PIASTRA mm | LAMIERA D'ACCIAIO SP. 2 MM | | IN BACHELITE SP. 5 MM | | IN PVC SP.5 MM | |
|---------------------------------|-----------------------|----------------------------|-----------|-----------------------|-----------|----------------|-----------|
| | | SIGLA | CODICE | SIGLA | CODICE | SIGLA | CODICE |
| 515x365 | 436x355 | PSV/T | 095704508 | PB/SVT | 095684502 | PP/SVT | 095694501 |
| 515x535 | 436x495 | PCV/T | 095703500 | PB/CVT | 095683504 | PP/CVT | 095693503 |
| 515x865 | 436x797 | PCV/N | 095703906 | PB/CVN | 095683900 | PP/CVN | 095693909 |

Telaio di ancoraggio a pavimento



| SIGLA | CODICE |
|--------|-----------|
| TA/CVT | 095735007 |

Telaio di ancoraggio a palo



| SIGLA | CODICE |
|---------|-----------|
| TAP/CVN | 095730099 |

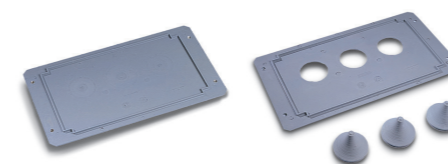


Armadio base



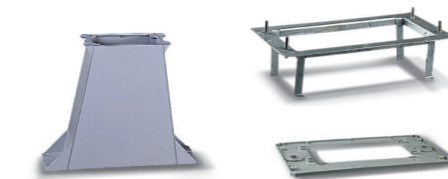
| DIMENSIONI INGOMBRO mm | | | DIMENSIONI UTILI mm | | | CARICO MAX APPLICABILE SULLA PARETE DI FONDO Kg | DESCRIZIONE | SIGLA | CODICE |
|------------------------|-----|-----|---------------------|-----|-----|---|-------------------------------|-----------|-----------|
| B | H | P | B | H | P | | | | |
| 546 | 900 | 308 | 515 | 873 | 260 | 75 | A parete, a palo, a pavimento | CVN/0-P | 073900946 |
| 546 | 900 | 308 | 515 | 873 | 260 | 75 | A parete, a palo, a pavimento | CVN/0-WL | 073900912 |
| 546 | 900 | 424 | 515 | 873 | 375 | 75 | A parete, a palo, a pavimento | CVHN/0 | 073910903 |
| 546 | 900 | 424 | 515 | 873 | 375 | 75 | A parete, a palo, a pavimento | CVHN/0-WL | 073910911 |

Setti di chiusura inferiori



| MATERIALE | TIPOLOGIA | SIGLA | CODICE |
|----------------|--------------|----------|-----------|
| in vetroresina | chiuso | SCV/CVTN | 095760500 |
| in vetroresina | con membrane | SIV/CVTN | 095765005 |

Piedistallo e telaio di ancoraggio



| TIPOLOGIA | SIGLA | CODICE |
|------------------------|----------|-----------|
| Piedistallo | BVR/55/C | 095731139 |
| Telaio | TA/CV4M | 095737003 |
| Flangia di interfaccia | FAC/CVT | 095751525 |

Con piedistallo



| DIMENSIONI INGOMBRO mm | | | DIMENSIONI UTILI mm | | | CARICO MAX APPLICABILE SULLA PARETE DI FONDO Kg | DESCRIZIONE | SIGLA | CODICE |
|------------------------|------|-----|---------------------|-----|-----|---|--|----------|-----------|
| B | H | P | B | H | P | | | | |
| 714 | 1445 | 308 | 515 | 843 | 260 | 75 | Completi di piedistallo. Telaio di ancoraggio a pavimento da ordinare separatamente. | CVN/PT/0 | 073900060 |

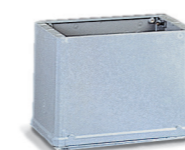
Sopralzi



| DIMENSIONI INGOMBRO mm | | | DIMENSIONI UTILI mm | | | CARICO MAX APPLICABILE PARETE DI FONDO Kg | CON SERRATURA | | SENZA SERRATURA | |
|------------------------|-----|-----|---------------------|-----|-----|---|---------------|-----------|-----------------|-----------|
| B | H | P | B | H | P | | SIGLA | CODICE | SIGLA | CODICE |
| 544 | 381 | 296 | 515 | 365 | 260 | 30 | SVT | 073540007 | SVT-WL | 073540015 |
| 544 | 550 | 296 | 515 | 535 | 260 | 65 | SSVT | 073541005 | SSVT-WL | 073541013 |
| 544 | 880 | 296 | 515 | 865 | 260 | 75 | SVN | 073940025 | SVN-WL | 073940017 |

Per le piastre di fondo vedere tabella di riferimento.

Zoccoli



| DIMENSIONI INGOMBRO mm | | | DIMENSIONI UTILI mm | | | TIPOLOGIA | SIGLA | CODICE |
|------------------------|-----|-----|---------------------|-----|-----|-----------------------|-------|-----------|
| B | H | P | B | H | P | | | |
| 546 | 381 | 296 | 515 | 365 | 260 | Zoccolo standard | ZVT | 073580003 |
| 546 | 550 | 296 | 515 | 365 | 260 | Zoccolo ispezionabile | ZZVT | 073580102 |



2 vani

Materiali

Stampati in SMC (vetroresina) - Colore grigio RAL 7040. Cerniere interne in resina termoplastica a base poliarilamidica rinforzata con fibra di vetro (IXEF). Parti metalliche esterne in acciaio inox o in acciaio tropicalizzato e verniciato grigio, elettricamente isolate con l'interno. Corpo serratura in vetroresina e integrato nello sportello. Maniglia in resina Poliammidica predisposta per cilindro con chiave di sicurezza a cifratura unica Y21 per vano inferiore e Y12 per vano superiore. Perno di manovra serratura in lega di alluminio; aste e paletti interni in acciaio con trattamento Geomet 321.

- **Grado di protezione** CEI EN 60529
- **Resistenza agli urti** CEI EN 62262

Esecuzioni standard

Complete di serratura con leva a scomparsa.

Esecuzioni senza serratura -WL

Predisposte per utilizzo di serrature SCS-SCM.

Esecuzioni -P

Armadi forniti su pallet in confezioni standard di 4 pezzi.

Per scelta accessori fare riferimento a ciascun vano costituente l'armadio.

Telaio di ancoraggio a pavimento da ordinare separatamente in base alla profondità dell'armadio.

Adatto per il montaggio diretto dei contatori elettronici da applicare in n°1 vano:

- **Max n°3 monofase per potenze fino a 10Kw tipo GEM e GISM.** Fissaggio con n°1 base B3M (matricola 286108) e n°1 piastra di fondo (PB/CVT o PP/CVT)
- **Max n°2 Monofase + n°1 Trifase per potenze fino a 10Kw (monofase) tipo GEM e GISM e 20Kw (Trifase) tipo GET2A e GIST.** Fissaggio con n°1 Base B3M (matricola 286113) e n°1 piastra di fondo (PB/CVT o PP/CVT)
- **Max n°3 Trifase per potenze fino a 16.5Kw tipo GET2A o fino a 30Kw tipo GIST.** Fissaggio con n°1 Base B3T (matricola 286113) e n°1 piastra di fondo (PB/CVT o PP/CVT)
- **Max n°1 trifase per potenze fino a 30Kw tipo GET3A.** Fissaggio con n°1 Base DS4464/2 (matricola 280012) e n°1 piastra di fondo (PB/CVT o PP/CVT)

Piastre di fondo



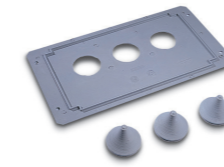
| DIMENSIONI UTILI VANO ARMADI mm | DIMENSIONI PIASTRA mm | LAMIERA D'ACCIAIO SP. 2 MM | | IN BACHELITE SP. 5 MM | | IN PVC SP.5 MM | |
|---------------------------------|-----------------------|----------------------------|-----------|-----------------------|-----------|----------------|-----------|
| | | SIGLA | CODICE | SIGLA | CODICE | SIGLA | CODICE |
| 515x365 | 436x355 | PSV/T | 095704508 | PB/SVT | 095684502 | PP/SVT | 095694501 |
| 515x535 | 436x495 | PCV/T | 095703500 | PB/CVT | 095683504 | PP/CVT | 095693503 |
| 515x865 | 436x797 | PCV/N | 095703906 | PB/CVN | 095683900 | PP/CVN | 095693909 |

Telaio di ancoraggio a pavimento



| SIGLA | CODICE |
|--------|-----------|
| TA/CVT | 095735007 |

Setti di chiusura inferiori



| MATERIALE | TIPOLOGIA | SIGLA | CODICE |
|----------------|--------------|----------|-----------|
| in vetroresina | con membrane | SIV/CVTN | 095765005 |

Vani di uguale altezza

| DIMENSIONI INGOMBRO mm | | | DIMENSIONI UTILI VANO INFERIORE mm | | | DIMENSIONI UTILI VANO SUPERIORE mm | | | CARICO MAX APPLICABILE SULLA PARETE DI FONDO Kg | | ORDINAZIONE BATTERIA | |
|------------------------|------|-----|------------------------------------|-----|-----|------------------------------------|-----|-----|---|------|----------------------|-----------|
| B | H | P | B | H | P | B | H | P | SUP. | INF. | SIGLA | CODICE |
| 546 | 1110 | 308 | 515 | 543 | 260 | 515 | 543 | 260 | 65 | 65 | BVT/0-P | 074105586 |
| 546 | 1110 | 308 | 515 | 543 | 260 | 515 | 543 | 260 | 65 | 65 | BVT/0-WLP | 074105602 |
| 546 | 1110 | 424 | 515 | 543 | 375 | 515 | 543 | 375 | 65 | 65 | BVHT/0 | 074115544 |
| 546 | 1110 | 424 | 515 | 543 | 375 | 515 | 543 | 375 | 65 | 65 | BVHT/0-WL | 074115569 |

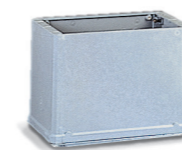
Sopralzi



| DIMENSIONI INGOMBRO mm | | | DIMENSIONI UTILI mm | | | CARICO MAX APPLICABILE PARETE DI FONDO Kg | CON SERRATURA | | SENZA SERRATURA | |
|------------------------|-----|-----|---------------------|-----|-----|---|---------------|-----------|-----------------|-----------|
| B | H | P | B | H | P | | SIGLA | CODICE | SIGLA | CODICE |
| 544 | 381 | 296 | 515 | 365 | 260 | 30 | SVT | 073540007 | SVT-WL | 073540015 |
| 544 | 550 | 296 | 515 | 535 | 260 | 65 | SSVT | 073541005 | SSVT-WL | 073541013 |
| 544 | 880 | 296 | 515 | 865 | 260 | 75 | SVN | 073940025 | SVN-WL | 073940017 |

Per le piastre di fondo vedere tabella di riferimento.

Zoccoli



| DIMENSIONI INGOMBRO mm | | | DIMENSIONI UTILI mm | | | TIPOLOGIA | SIGLA | CODICE |
|------------------------|-----|-----|---------------------|-----|-----|-----------------------|-------|-----------|
| B | H | P | B | H | P | | | |
| 546 | 381 | 296 | 515 | 365 | 260 | Zoccolo standard | ZVT | 073580003 |
| 546 | 550 | 296 | 515 | 535 | 260 | Zoccolo ispezionabile | ZZVT | 073580102 |



2 vani

Materiali

Stampati in SMC (vetroresina) - Colore grigio RAL 7040. Cerniere interne in resina termoplastica a base poliarilamidica rinforzata con fibra di vetro (IXEF). Parti metalliche esterne in acciaio inox o in acciaio tropicalizzato e verniciato grigio, elettricamente isolate con l'interno. Corpo serratura in vetroresina e integrato nello sportello. Maniglia in resina Poliammidica predisposta per cilindro con chiave di sicurezza a cifratura unica Y21 per vano inferiore e Y12 per vano superiore. Perno di manovra serratura in lega di alluminio; aste e paletti interni in acciaio con trattamento Geomet 321.

Esecuzioni standard

Complete di serratura con leva a scomparsa.

Esecuzioni senza serratura -WL

Predisposte per utilizzo di serrature SCS-SCM.

Esecuzioni -P

Armadi forniti su pallet in confezioni standard di 4 pezzi.

Per scelta accessori fare riferimento a ciascun vano costituente l'armadio.

Telaio di ancoraggio a pavimento da ordinare separatamente in base alla profondità dell'armadio.

Piastre di fondo



| DIMENSIONI UTILI VANO ARMADI mm | DIMENSIONI PIASTRA mm | LAMIERA D'ACCIAIO SP. 2 MM | | IN BACHELITE SP. 5 MM | | IN PVC SP.5 MM | |
|---------------------------------|-----------------------|----------------------------|-----------|-----------------------|-----------|----------------|-----------|
| | | SIGLA | CODICE | SIGLA | CODICE | SIGLA | CODICE |
| 515x365 | 436x355 | PSV/T | 095704508 | PB/SVT | 095684502 | PP/SVT | 095694501 |
| 515x535 | 436x495 | PCV/T | 095703500 | PB/CVT | 095683504 | PP/CVT | 095693503 |
| 515x865 | 436x797 | PCV/N | 095703906 | PB/CVN | 095683900 | PP/CVN | 095693909 |

Telaio di ancoraggio a pavimento



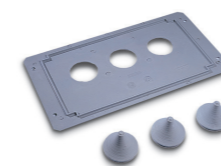
| SIGLA | CODICE |
|--------|-----------|
| TA/CVT | 095735007 |



Vani di uguale altezza

| DIMENSIONI INGOMBRO mm | | | DIMENSIONI UTILI VANO INFERIORE mm | | | DIMENSIONI UTILI VANO SUPERIORE mm | | | CARICO MAX APPLICABILE SULLA PARETE DI FONDO Kg | | ORDINAZIONE BATTERIA | |
|------------------------|------|-----|------------------------------------|-----|-----|------------------------------------|-----|-----|---|------|----------------------|-----------|
| B | H | P | B | H | P | B | H | P | SUP. | INF. | SIGLA | CODICE |
| 546 | 1770 | 308 | 515 | 873 | 260 | 515 | 873 | 260 | 75 | 75 | BVN/0 | 074109943 |
| 546 | 1770 | 308 | 515 | 873 | 260 | 515 | 873 | 260 | 75 | 75 | BVN/0-WL | 074109968 |
| 546 | 1770 | 424 | 515 | 873 | 375 | 515 | 873 | 375 | 75 | 75 | BVHN/0 | 074119942 |
| 546 | 1770 | 424 | 515 | 873 | 375 | 515 | 873 | 375 | 75 | 75 | BVHN/0-WL | 074119967 |

Setti di chiusura inferiori



| MATERIALE | TIPOLOGIA | SIGLA | CODICE |
|----------------|--------------|----------|-----------|
| in vetroresina | con membrane | SIV/CVTN | 095765005 |

Sopralzi



| DIMENSIONI INGOMBRO mm | | | DIMENSIONI UTILI mm | | | CARICO MAX APPLICABILE PARETE DI FONDO Kg | CON SERRATURA | | SENZA SERRATURA | |
|------------------------|-----|-----|---------------------|-----|-----|---|---------------|-----------|-----------------|-----------|
| B | H | P | B | H | P | | SIGLA | CODICE | SIGLA | CODICE |
| 544 | 381 | 296 | 515 | 365 | 260 | 30 | SVT | 073540007 | SVT-WL | 073540015 |
| 544 | 550 | 296 | 515 | 535 | 260 | 65 | SSVT | 073541005 | SSVT-WL | 073541013 |
| 544 | 880 | 296 | 515 | 865 | 260 | 75 | SVN | 073940025 | SVN-WL | 073940017 |

Per le piastre di fondo vedere tabella di riferimento.

Zoccoli



| DIMENSIONI INGOMBRO mm | | | DIMENSIONI UTILI mm | | | PROFONDITÀ INGOMBRO ARMADI mm | TIPOLOGIA | SIGLA | CODICE |
|------------------------|-----|-----|---------------------|-----|-----|-------------------------------|-----------------------|-------|-----------|
| B | H | P | B | H | P | | | | |
| 546 | 381 | 296 | 515 | 365 | 260 | 308 | Zoccolo standard | ZVT | 073580003 |
| 546 | 550 | 296 | 515 | 365 | 260 | 308 | Zoccolo ispezionabile | ZZVT | 073580102 |



1 vano

Materiali

Stampati in SMC (vetroresina) - Colore grigio RAL 7040. Cerniere interne in resina termoplastica a base poliammidica rinforzata con fibra di vetro (IXEF). Parti metalliche esterne in acciaio inox o in acciaio tropicalizzato e verniciato grigio elettricamente isolate con l'interno. Corpo serratura in vetroresina e integrato nello sportello. Maniglia in resina Poliammidica predisposta per cilindro con chiave di sicurezza a cifratura unica Y21. Perno di manovra serratura in lega di alluminio. Aste e paletti interni realizzati in acciaio con trattamento Geomet 321.

- **Grado di protezione** CEI EN 60529
- **Resistenza agli urti** CEI EN 62262

Esecuzioni standard

Complete di serratura con leva a scomparsa.

Esecuzioni senza serratura -WL

Predisposte per utilizzo di serrature SCS-SCM.

Esecuzioni -P

Armadi forniti su pallet in confezioni standard di 4 pezzi.

Adatto per il montaggio diretto dei contatori elettronici:

- **Max n°1 trifase per potenze fino a 16.5kw tipo GET2A, fino a 30Kw tipo GIST.** Fissaggio con n°1 basetta T5 A4 (matricola 286142)
- **Max n°2 trifase per potenze fino a 16.5kw tipo GET2A, fino a 30Kw tipo GIST.** Fissaggio con n°2 basetta T5 A4 (matricola 286142)
- **Max n°3 trifase per potenze fino a 16.5kw tipo GET2A, fino a 30Kw tipo GIST.** Fissaggio con n°1 base B3T (matricola 286113) e n°1 piastra di fondo (PB/CV4M o PP/CV4M)
- **N°1 trifase per potenze fino a 30Kw tipo GET3A.** Fissaggio con n°1 Base DS4464/2 (matricola 280012) e n°1 piastra di fondo (PB/CV4M o PP/CV4M)

IP44

IK10



Armadio base



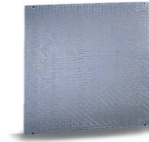
| DIMENSIONI INGOMBRO mm | | | DIMENSIONI UTILI mm | | | CARICO MAX APPLICABILE SULLA PARETE DI FONDO Kg | DESCRIZIONE | SIGLA | CODICE |
|------------------------|-----|-----|---------------------|-----|-----|---|---|------------|-----------|
| B | H | P | B | H | P | | | | |
| 714 | 660 | 271 | 685 | 630 | 240 | 80 | A parete, a palo, a pavimento con piedistallo | CV4M/0-P | 073700908 |
| 714 | 660 | 271 | 685 | 630 | 240 | 80 | A parete, a palo, a pavimento con piedistallo | CV4M/0-WLP | 073700916 |

Con zoccolo ispezionabile



| DIMENSIONI INGOMBRO mm | | | DIMENSIONI UTILI mm | | | CARICO MAX APPLICABILE SULLA PARETE DI FONDO Kg | DESCRIZIONE | SIGLA | CODICE |
|------------------------|------|-----|---------------------|-----|-----|---|--|---------------|-----------|
| B | H | P | B | H | P | | | | |
| 714 | 1290 | 271 | 685 | 630 | 240 | 80 | Completi di zoccolo ispezionabile. Telaio di ancoraggio a pavimento da ordinare separatamente. | CV4M/ZZ/0-P | 073701922 |
| 714 | 1290 | 271 | 685 | 630 | 240 | 80 | Completi di zoccolo ispezionabile. Telaio di ancoraggio a pavimento da ordinare separatamente | CV4M/ZZ/0-WLP | 073701930 |

Piastre di fondo



| DIMENSIONI UTILI VANO ARMADI mm | DIMENSIONI PIASTRA mm | LAMIERA D'ACCIAIO SP. 2 MM | | IN BACHELITE SP. 5 MM | | IN PVC SP.5 MM | |
|---------------------------------|-----------------------|----------------------------|-----------|-----------------------|-----------|----------------|-----------|
| | | SIGLA | CODICE | SIGLA | CODICE | SIGLA | CODICE |
| 685x630 | 607x570 | PCV/4M | 095703708 | PB/CV4M | 095683702 | PP/CV4M | 095693701 |

Telaio di ancoraggio a pavimento



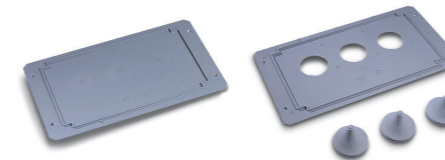
| SIGLA | CODICE |
|---------|-----------|
| TA/CV4M | 095737003 |

Telaio di ancoraggio a palo



| SIGLA | CODICE |
|---------|-----------|
| TAP/CVT | 095730057 |

Setti di chiusura inferiori



| MATERIALE | TIPOLOGIA | SIGLA | CODICE |
|----------------|--------------|----------|-----------|
| in vetroresina | chiuso | SCV/CV4M | 095760708 |
| in vetroresina | con membrane | SIV/CV4M | 095767003 |

Piedistallo e telaio di ancoraggio



| TIPOLOGIA | SIGLA | CODICE |
|-------------|----------|-----------|
| Piedistallo | BVR/55/C | 095731139 |
| Telaio | TA/CP | 095734604 |

Sopralzi



| DIMENSIONI INGOMBRO mm | | | DIMENSIONI UTILI mm | | | CARICO MAX APPLICABILE PARETE DI FONDO Kg | CON SERRATURA | | SENZA SERRATURA | |
|------------------------|-----|-----|---------------------|-----|-----|---|---------------|-----------|-----------------|-----------|
| B | H | P | B | H | P | | SIGLA | CODICE | SIGLA | CODICE |
| 714 | 660 | 271 | 685 | 630 | 240 | 80 | SV4M | 073750028 | SV4M-WL | 073750010 |

Per le piastre di fondo vedere tabella di riferimento.

Zoccolo ispezionabile



| DIMENSIONI INGOMBRO mm | | | DIMENSIONI UTILI mm | | | TIPOLOGIA | SIGLA | CODICE |
|------------------------|-----|-----|---------------------|-----|-----|-----------------------|-------|-----------|
| B | H | P | B | H | P | | | |
| 710 | 640 | 210 | 685 | 617 | 190 | Zoccolo ispezionabile | ZZ4M | 073791006 |



2 vani

Materiali

Stampati in SMC (vetroresina) - Colore grigio RAL 7040. Cerniere interne in resina termoplastica a base poliammidica rinforzata con fibra di vetro (IXEF). Parti metalliche esterne in acciaio inox o in acciaio tropicalizzato e verniciato grigio elettricamente isolate con l'interno. Corpo serratura in vetroresina e integrato nello sportello. Maniglia in resina Poliammidica predisposta per cilindro con chiave di sicurezza a cifratura unica Y21 per vano inferiore e Y12 per vano superiore. Perno di manovra serratura in lega di alluminio. Aste e paletti interni realizzati in acciaio con trattamento Geomet 321.

- **Grado di protezione** CEI EN 60529
- **Resistenza agli urti** CEI EN 62262

Esecuzioni standard

Complete di serratura con leva a scomparsa.

Esecuzioni senza serratura -WL

Predisposte per utilizzo di serrature SCS-SCM.

Esecuzioni -P

Armadi forniti su pallet in confezioni standard di 4 pezzi.

Adatto per il montaggio diretto dei contatori elettronici da installare in n°1 vano:

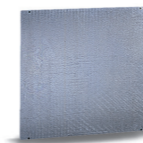
- **Max n°1 trifase per potenze fino a 16.5kw tipo GET2A, fino a 30Kw tipo GIST.** Fissaggio con n°1 basetta T5 A4 (matricola 286142)
- **Max n°2 trifase per potenze fino a 16.5kw tipo GET2A, fino a 30Kw tipo GIST.** Fissaggio con n°2 basetta T5 A4 (matricola 286142)
- **Max n°3 trifase per potenze fino a 16.5kw tipo GET2A, fino a 30Kw tipo GIST.** Fissaggio con n°1 base B3T (matricola 286113) e n°1 piastra di fondo (PB/CV4M o PP/CV4M)
- **N°1 trifase per potenze fino a 30Kw tipo GET3A.** Fissaggio con n°1 Base DS4464/2 (matricola 280012) e n°1 piastra di fondo (PB/CV4M o PP/CV4M)



Armadio base

| DIMENSIONI INGOMBRO mm | | | DIMENSIONI UTILI VANO INFERIORE mm | | | DIMENSIONI UTILI VANO SUPERIORE mm | | | CARICO MAX APPLICABILE SULLA PARETE DI FONDO Kg | | ORDINAZIONE BATTERIA | |
|------------------------|------|-----|------------------------------------|-----|-----|------------------------------------|-----|-----|---|------|----------------------|------------------|
| B | H | P | B | H | P | B | H | P | SUP. | INF. | SIGLA | CODICE |
| 714 | 1290 | 271 | 685 | 630 | 240 | 685 | 630 | 240 | 80 | 80 | BV4M/0-P | 074107780 |
| 714 | 1290 | 271 | 685 | 630 | 240 | 685 | 630 | 240 | 80 | 80 | BV4M/0-WLP | 074107806 |

Piastre di fondo



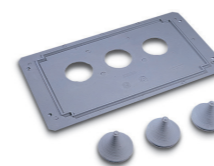
| DIMENSIONI UTILI VANO ARMADI mm | DIMENSIONI PIASTRA mm | LAMIERA D'ACCIAIO SP. 2 MM SIGLA | CODICE | IN BACHELITE SP. 5 MM SIGLA | CODICE | IN PVC SP.5 MM SIGLA | CODICE |
|---------------------------------|-----------------------|----------------------------------|-----------|-----------------------------|-----------|----------------------|-----------|
| 685x630 | 607x570 | PCV/4M | 095703708 | PB/CV4M | 095683702 | PP/CV4M | 095693701 |

Telaio di ancoraggio a pavimento



| SIGLA | CODICE |
|---------|-----------|
| TA/CV4M | 095737003 |

Setti di chiusura inferiori



| MATERIALE | TIPOLOGIA | SIGLA | CODICE |
|----------------|--------------|----------|-----------|
| in vetroresina | con membrane | SIV/CV4M | 095767003 |

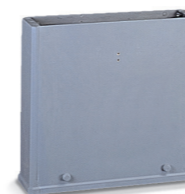
Sopralzi



| DIMENSIONI INGOMBRO mm | | | DIMENSIONI UTILI mm | | | CARICO MAX APPLICABILE PARETE DI FONDO Kg | CON SERRATURA | | SENZA SERRATURA | |
|------------------------|-----|-----|---------------------|-----|-----|---|---------------|------------------|-----------------|------------------|
| B | H | P | B | H | P | | SIGLA | CODICE | SIGLA | CODICE |
| 714 | 660 | 271 | 685 | 630 | 240 | 80 | SV4M | 073750028 | SV4M-WL | 073750010 |

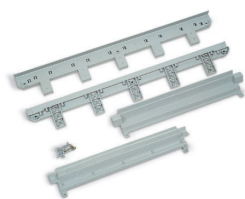
Per le piastre di fondo vedere tabella di riferimento.

Zoccolo ispezionabile



| DIMENSIONI INGOMBRO mm | | | DIMENSIONI UTILI mm | | | TIPOLOGIA | SIGLA | CODICE |
|------------------------|-----|-----|---------------------|-----|-----|-----------------------|-------------|------------------|
| B | H | P | B | H | P | | | |
| 710 | 640 | 210 | 685 | 617 | 190 | Zoccolo ispezionabile | ZZ4M | 073791006 |

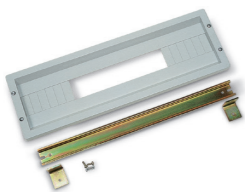
Telaio/Cornice supporto pannelli



| TIPO ARMADIO | SIGLA | CODICE | N° PZ. |
|--------------|----------------|-----------|--------|
| CVT / CVHT | ACV2000/MTC/T | 095756359 | 1 |
| CVN / CVHN | ACV2000/MTC/N | 095756375 | 1 |
| CV4M | ACV2000/MTC/4M | 095756391 | 1 |
| BVT* | ACV2000/MTC/T | 095756359 | 2 |
| BVN* | ACV2000/MTC/N | 095756375 | 2 |
| BV4M* | ACV2000/MTC/4M | 095756391 | 2 |

*Accessoriati entrambi i vani.

Pannelli asolati



| TIPO ARMADIO | N° MAX MODULI DIN DISPONIBILI (DA 17,5MM) | SIGLA | CODICE | N° PZ. TOTALI |
|--------------|---|---------------|-----------|---------------|
| CVT / CVHT | 24 | ACV2000/PM/TN | 095756664 | 3 |
| CVN / CVHN | 24 | ACV2000/PM/TN | 095756664 | 5 |
| CV4M | 28 | ACV2000/PM/4M | 095756680 | 3 |
| BVT* | 24 | ACV2000/PM/TN | 095756664 | 6 |
| BVN* | 24 | ACV2000/PM/TN | 095756664 | 10 |
| BV4M* | 28 | ACV2000/PM/4M | 095756680 | 6 |

*Accessoriati entrambi i vani.

Pannelli chiusi



| TIPO ARMADIO | ALTEZZA PANNELLO | SIGLA | CODICE | N° PZ. TOTALI |
|--------------|------------------|---------------|-----------|---------------|
| CVT / CVHT | 150 | ACV2000/PC/TN | 095756565 | 3 |
| CVN / CVHN | 150 | ACV2000/PC/TN | 095756565 | 5 |
| CV4M | 150 | ACV2000/PC/4M | 095756581 | 3 |
| BVT* | 150 | ACV2000/PC/TN | 095756565 | 6 |
| BVN* | 150 | ACV2000/PC/TN | 095756565 | 10 |
| BV4M* | 150 | ACV2000/PC/4M | 095756581 | 6 |

*Accessoriati entrambi i vani.

Controporta trasparente



| TIPO ARMADIO | SIGLA | CODICE | N° PZ |
|--------------|----------------|-----------|-------|
| CVT / CVHT | ACV2000/CNT/T | 095756961 | 1 |
| CVN / CVHN | ACV2000/CNT/N | 095756987 | 1 |
| CV4M | ACV2000/CNT/4M | 095757001 | 1 |
| BVT* | ACV2000/CNT/T | 095756961 | 2 |
| BVN* | ACV2000/CNT/N | 095756987 | 2 |
| BV4M* | ACV2000/CNT/4M | 095757001 | 2 |

*Accessoriati entrambi i vani.

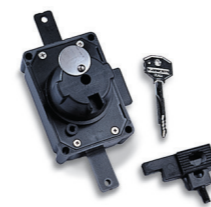
Controporta opaca



| TIPO ARMADIO | SIGLA | CODICE | N° PZ |
|--------------|----------------|-----------|-------|
| CVT / CVHT | ACV2000/CNP/T | 095756862 | 1 |
| CVN / CVHN | ACV2000/CNP/N | 095756904 | 1 |
| CV4M | ACV2000/CNP/4M | 095756888 | 1 |
| BVT* | ACV2000/CNP/T | 095756862 | 2 |
| BVN* | ACV2000/CNP/N | 095756904 | 2 |
| BV4M* | ACV2000/CNP/4M | 095756888 | 2 |

*Accessoriati entrambi i vani.

Serrature per CVT, CVN, BVT, BVN, CV4M, BV4M



SCR86/X/630

Le serrature SCS-SCM sono utilizzabili esclusivamente con armadi serie CV in esecuzione senza serratura (-WL). Nelle esecuzioni standard, tutti gli armadi e sopralzi sono completi di serratura con leva a scomparsa agibili con chiave a cifratura Y21 per gli armadi ad un vano - Y21 inferiore, Y12 superiore per gli armadi a 2 vani. Sugli armadi in esecuzione standard non possono essere impiegate le serrature tipo SCS-SCM.

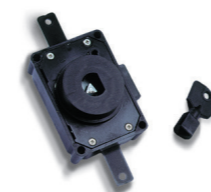
Materiali
Componenti stampati in resina poliammidica rinforzata con fibre di vetro. Cilindro/rotore in ottone.
Caratteristiche
Funzionamento tipo cremonese in 3 punti. Ogni serratura è corredata della propria chiave di serie.



SCR86/L



SCR86/Y21



SCR86/TR9

| DESCRIZIONE / APPLICAZIONI | TIPO | CHIAVE | SIGLA | CODICE |
|---|------|---------|-------------|-----------|
| Con chiave di sicurezza cfr. Y21 | A | CS/21 | SCS86/Y21 | 095718219 |
| Con chiave di sicurezza cfr. Y12 | B | CS/12 | SCS86/Y12 | 095718128 |
| Con chiave di sicurezza cfr. Y21. Pomolo con rotazione a folle antivandalica in posizione di chiusura | C | CS/21 | SCM86/Y21 | 095719217 |
| Con chiave di sicurezza cfr. Y12. Pomolo con rotazione a folle antivandalica in posizione di chiusura | D | CS/12 | SCM86/Y12 | 095719126 |
| Con chiave di sicurezza a spillo cfr. 630. Predisposizione per lucchetto | E | CSP/630 | SCR86/X/630 | 095717617 |
| Rotazione del pomolo, senza ausilio di chiave | F | - | SCS86/P | 095718029 |
| Rotazione di leve con predisposizione di blocco mediante lucchetto | G | - | SCS86/L | 095718011 |
| Con chiave ad impronta triangolare | H | CHP/TR9 | SCS86/TR9 | 095718904 |
| Con doppio sistema di chiusura azionabile con chiave ad impronta triangolare e predisposizione per applicazione lucchetto | I | CHP/TR9 | SCS86/TR9/L | 095718912 |
| Doppio sistema di chiusura: con chiave di sicurezza cfr. Y21 e predisposizione per applicazione lucchetto | L | CS/21 | SCS86/Y21/L | 095718227 |
| Doppio sistema di chiusura: con chiave di sicurezza cfr. Y12 e predisposizione per applicazione lucchetto | M | CS/12 | SCS86/Y12/L | 095718136 |
| Predisposta per applicazione di cilindretto personalizzato azionabile con chiave a spillo | N | - | SCR86/PC | 095717518 |



1 vano

Materiali

Stampati in SMC (vetroresina) - Colore grigio RAL 7040. Cerniere interne in resina termoplastica a base poliarilamidica rinforzata con fibra di vetro (IXEF). Parti metalliche esterne in acciaio inox o acciaio tropicalizzato e verniciato grigio elettricamente isolate con l'interno.

- **Grado di protezione** CEI EN 60529
- **Resistenza agli urti** CEI EN 62262

Esecuzioni standard

Complete di serratura con leva a scomparsa.

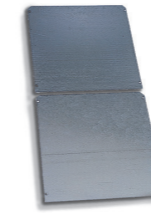
Esecuzioni senza serratura -WL

Predisposte per utilizzo di serrature SCS-SCM.

Telaio di ancoraggio a pavimento da ordinare separatamente.

Esecuzione CVHP/T-WL (senza serratura) adatta per il montaggio diretto dei contatori elettronici:
 - **n°1 trifase per potenze da 30 a 200Kw tipo GISS;** fissaggio mediante n°1 complesso TA BT (matricola 530015). Accessori da ordinare: zoccolo ZVHP.

Piastre di fondo



| DIMENSIONI UTILI VANO ARMADI mm | DIMENSIONI PIASTRA mm | LAMIERA D'ACCIAIO SP. 2 MM | | IN BACHELITE SP. 5 MM | | IN PVC SP.5 MM | |
|---------------------------------|-----------------------|----------------------------|-----------|-----------------------|-----------|----------------|-----------|
| | | SIGLA | CODICE | SIGLA | CODICE | SIGLA | CODICE |
| 640x366 | 576x324 | PSV/P | 095704300 | PB/SVP | 095684304 | PP/SVP | 095694303 |
| 640x550 | 576x490 | PSMV/P | 095703385 | PB/SMVP | 095683389 | PP/SMVP | 095693388 |
| 640x660 - 640x694 | 576x623 | PSSV/P | 095703393 | PB/SSVP | 095683397 | PP/SSVP | 095693396 |
| 640x1365 | 576x1248 (in 2 pz) | PCV/P | 095703302 | PB/CVP | 095683306 | PP/CVP | 095693305 |

Telaio di ancoraggio a pavimento



| SIGLA | CODICE |
|---------|-----------|
| TA/CVHP | 095736500 |

Setti di chiusura inferiori



| MATERIALE | TIPOLOGIA | SIGLA | CODICE |
|--------------|--------------|---------|-----------|
| in bachelite | con membrane | SI/CVHP | 095766507 |



Armadio base



| DIMENSIONI INGOMBRO mm | | | DIMENSIONI UTILI, mm | | | CARICO MAX APPLICABILE SULLA PARETE DI FONDO Kg | DESCRIZIONE | SIGLA | CODICE |
|------------------------|------|-----|----------------------|------|-----|---|--|-----------|-----------|
| B | H | P | B | H | P | | | | |
| 720 | 1394 | 450 | 640 | 1365 | 375 | 90 | Per posa a pavimento con telaio | CVHP/0 | 073301012 |
| 720 | 1394 | 450 | 640 | 1365 | 375 | 90 | Per posa a pavimento con telaio. Senza serratura | CVHP/0-WL | 073301111 |

Supporto di ancoraggio a parete



| DIMENSIONI INGOMBRO mm | | | PORTATA MASSIMA Kg | SIGLA | CODICE |
|------------------------|-----|-----|--------------------|----------|-----------|
| B | H | P | | | |
| 740 | 500 | 435 | 120 | SAP/CVHP | 095730560 |

2 Vani di uguale altezza



| DIMENSIONI INGOMBRO mm | | | DIMENSIONI UTILI VANO INFERIORE mm | | | DIMENSIONI UTILI VANO SUPERIORE mm | | | CARICO MAX APPLICABILE SULLA PARETE DI FONDO Kg | ORDINAZIONE BATTERIA | |
|------------------------|------|-----|------------------------------------|-----|-----|------------------------------------|-----|-----|---|----------------------|-----------|
| B | H | P | B | H | P | B | H | P | | SIGLA | CODICE |
| 720 | 1394 | 450 | 640 | 660 | 375 | 640 | 660 | 375 | 90 | CVHP2/0-WL | 073341117 |

Sopralzi



| DIMENSIONI INGOMBRO mm | | | DIMENSIONI UTILI mm | | | CARICO MAX APPLICABILE PARETE DI FONDO Kg | SENZA SERRATURA | |
|------------------------|-----|-----|---------------------|-----|-----|---|-----------------|-----------|
| B | H | P | B | H | P | | SIGLA | CODICE |
| 667 | 565 | 412 | 640 | 550 | 375 | 50 | SMVHP-WL | 073350902 |
| 667 | 381 | 412 | 640 | 366 | 375 | 45 | SVHP-WL | 073350019 |
| 667 | 709 | 412 | 640 | 694 | 375 | 65 | SSVHP-WL | 073351017 |

Per le piastre di fondo vedere tabella di riferimento.

Zoccolo



| DIMENSIONI INGOMBRO mm | | | DIMENSIONI UTILI mm | | | SIGLA | CODICE |
|------------------------|-----|-----|---------------------|-----|-----|-------|-----------|
| B | H | P | B | H | P | | |
| 676 | 381 | 412 | 640 | 366 | 375 | ZVHP | 073390007 |



1 vano

Materiali

Stampati in SMC (vetroresina) - Colore grigio RAL 7040. Cerniere interne in resina termoplastica a base poliarilamidica rinforzata con fibra di vetro (IXEF). Parti metalliche esterne in acciaio inox o in acciaio tropicalizzato e verniciato grigio elettricamente isolate con l'interno.

- Grado di protezione CEI EN 60529
- Resistenza agli urti CEI EN 62262

Esecuzioni standard

Complete di serratura con leva a scomparsa. **Esecuzioni senza serratura -WL** Predisposte per utilizzo di serrature SCS-SCM.

Telaio di ancoraggio a pavimento da ordinare separatamente.



Armadio base



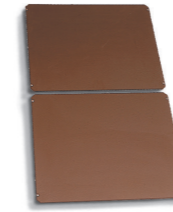
| DIMENSIONI INGOMBRO mm | | | DIMENSIONI UTILI, mm | | | CARICO MAX APPLICABILE SULLA PARETE DI FONDO Kg | DESCRIZIONE | SIGLA | CODICE |
|------------------------|------|-----|----------------------|------|-----|---|--|-----------------|------------------|
| B | H | P | B | H | P | | | | |
| 860 | 1394 | 450 | 780 | 1365 | 375 | 100 | Per posa a pavimento con telaio | CVL/0 | 073200040 |
| 860 | 1394 | 450 | 780 | 1365 | 375 | 100 | Per posa a pavimento con telaio. Senza serratura | CVL/0-WL | 073200248 |

2 Vani di uguale altezza



| DIMENSIONI INGOMBRO mm | | | DIMENSIONI UTILI VANO INFERIORE mm | | | DIMENSIONI UTILI VANO SUPERIORE mm | | | CARICO MAX APPLICABILE SULLA PARETE DI FONDO Kg | ORDINAZIONE BATTERIA | SIGLA | CODICE |
|------------------------|------|-----|------------------------------------|-----|-----|------------------------------------|-----|-----|---|----------------------|------------------|--------|
| B | H | P | B | H | P | B | H | P | | | | |
| 860 | 1394 | 450 | 780 | 660 | 375 | 780 | 660 | 375 | 100 | CVL2/0-WL | 073240145 | |

Piastre di fondo



| DIMENSIONI UTILI VANO ARMADI mm | DIMENSIONI PIASTRA mm | LAMIERA D'ACCIAIO SP. 2 MM | | IN BACHELITE SP. 5 MM | | IN PVC SP.5 MM | |
|---------------------------------|-----------------------|----------------------------|------------------|-----------------------|------------------|----------------|------------------|
| | | SIGLA | CODICE | SIGLA | CODICE | SIGLA | CODICE |
| 780X366 | 720x324 | PSV/L | 095704201 | PB/SVL | 095684205 | PP/SVL | 095694204 |
| 780X694 | 720x623 | PSSV/L | 095703294 | PB/SSVL | 095683298 | PP/SSVL | 095693297 |
| 780X1365 | 720x1248 (in 2 pz) | PCV/L | 095703203 | PB/CVL | 095683207 | PP/CVL | 095693206 |

Telaio di ancoraggio a pavimento



| SIGLA | CODICE |
|---------------|------------------|
| TA/CVL | 095738001 |

Setti di chiusura inferiori



| MATERIALE | TIPOLOGIA | SIGLA | CODICE |
|--------------|--------------|----------------|------------------|
| in bachelite | con membrane | SI/CVLU | 095768008 |

Supporto di ancoraggio a parete



| DIMENSIONI INGOMBRO mm | | | PORTATA MASSIMA Kg | SIGLA | CODICE |
|------------------------|-----|-----|--------------------|----------------|------------------|
| B | H | P | | | |
| 880 | 500 | 435 | 120 | SAP/CVL | 095730529 |

Sopralzi



| DIMENSIONI INGOMBRO mm | | | DIMENSIONI UTILI mm | | | CARICO MAX APPLICABILE PARETE DI FONDO Kg | SENZA SERRATURA | |
|------------------------|-----|-----|---------------------|-----|-----|---|-----------------|------------------|
| B | H | P | B | H | P | | SIGLA | CODICE |
| 817 | 381 | 412 | 780 | 366 | 375 | 50 | SVL-WL | 073250011 |
| 817 | 709 | 412 | 780 | 694 | 375 | 65 | SSVL-WL | 073251019 |

Per le piastre di fondo vedere tabella di riferimento.

Zoccolo



| DIMENSIONI INGOMBRO mm | | | DIMENSIONI UTILI mm | | | SIGLA | CODICE |
|------------------------|-----|-----|---------------------|-----|-----|------------|------------------|
| B | H | P | B | H | P | | |
| 812 | 381 | 412 | 780 | 366 | 375 | ZVL | 073290009 |

Controporta trasparente



| ARMADI COMPATIBILI | SIGLA | CODICE |
|--------------------|-------------------|------------------|
| CVL | KACV/CNT/L | 095757217 |

Montante e cornice compresi

Serrature per armadi CVHP e CVL

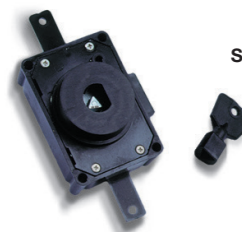


SCR86/L

Le serrature SCS-SCM sono utilizzabili esclusivamente con armadi serie CV in esecuzione senza serratura (-WL). Nelle esecuzioni standard, tutti gli armadi e sopralzi sono completi di serratura con leva a scomparsa agibili con chiave a cifratura Y21 per gli armadi ad un vano – Y21 inferiore, Y12 superiore per gli armadi a 2 vani. Sugli armadi in esecuzione standard non possono essere impiegate le serrature tipo SCS-SCM.

Materiali
Componenti stampati in resina poliammidica rinforzata con fibre di vetro.
Cilindro/rotore in ottone.

Caratteristiche
Funzionamento tipo cremonese in 3 punti. Ogni serratura è corredata della propria chiave di serie.



SCR86/TR9

| DESCRIZIONE / APPLICAZIONI | TIPO | CHIAVE | SIGLA | CODICE |
|---|------|---------|-------------|-----------|
| Con chiave di sicurezza cfr. Y21. Pomolo con rotazione a folle antivandolica in posizione di chiusura | C | CS/21 | SCM86/Y21 | 095719217 |
| Con chiave di sicurezza cfr. Y12. Pomolo con rotazione a folle antivandolica in posizione di chiusura | D | CS/12 | SCM86/Y12 | 095719126 |
| Rotazione del pomolo, senza ausilio di chiave | F | - | SCS86/P | 095718029 |
| Rotazione di leve con predisposizione di blocco mediante lucchetto | G | - | SCS86/L | 095718011 |
| Con chiave ad impronta triangolare | H | CHP/TR9 | SCS86/TR9 | 095718904 |
| Con doppio sistema di chiusura azionabile con chiave ad impronta triangolare e predisposizione per applicazione lucchetto | I | CHP/TR9 | SCS86/TR9/L | 095718912 |
| Doppio sistema di chiusura: con chiave di sicurezza cfr. Y21 e predisposizione per applicazione lucchetto | L | CS/21 | SCS86/Y21/L | 095718227 |
| Doppio sistema di chiusura: con chiave di sicurezza cfr. Y12 e predisposizione per applicazione lucchetto | M | CS/12 | SCS86/Y12/L | 095718136 |



Impianti B.T. e Industriali



Materiali

Stampati in SMC (vetroresina), colore grigio RAL 7040.

Caratteristiche

Coperchio incernierato con chiusura mediante serratura apribile con chiave triangolare e predisposizione per lucchetto. Aerazione interna ottenuta mediante labirinto sul perimetro del coperchio. Fissaggio diretto del gruppo di misura.

- **Grado di protezione** CEI EN 60529
- **Resistenza agli urti** CEI EN 62262

Esecuzioni senza serratura (da ordinare separatamente).

IP43

IK10

Adatto per il montaggio diretto dei contatori elettronici:

- **Max n°1 gruppo di misura integrato monofase tipo GMI-GMY**
- **Max n°1 monofase per potenze fino a 10Kw tipo GEM e GISM.** Fissaggio con n°1 basetta T5 A2 (matricola 286103)
- **Max n°1 trifase per potenze fino a 16.5Kw tipo GET2A, fino a 30Kw tipo GIST.** Fissaggio con n°1 basetta T5 A4 (matricola 286142).

| DIMENSIONI INGOMBRO mm | | | DIMENSIONI UTILI, mm | | | ESECUZIONE | SIGLA | CODICE |
|---------------------------|-----|-----|-------------------------|-----|-----|--------------------------------------|-----------|-----------|
| B | H | P | B | H | P | | | |
| 230 | 420 | 243 | 182 | 375 | 182 | A parete o incasso | CPMI/C | 075150003 |
| 230 | 420 | 243 | 182 | 375 | 182 | A parete o incasso - senza serratura | CPMI/C-WL | 075150102 |

Piastre di fondo



Serrature



Sostegno tubolare



Telaio ancoraggio palo



Oblò d'ispezione



IP44

IK09

Sportelli completi di paletti



| DIMENSIONI mm | LAMIERA D'ACCIAIO SP. 2 MM | | IN BACHELITE SP. 5 MM | | IN PVC SP.5 MM | |
|------------------|----------------------------|-----------|-----------------------|-----------|----------------|-----------|
| | SIGLA | CODICE | SIGLA | CODICE | SIGLA | CODICE |
| 161x305 | PCP/MI | 095705158 | PB/CPMI | 095685152 | PP/CPMI | 095695151 |

| DESCRIZIONE / APPLICAZIONI | SERRATURA | SIGLA | CODICE |
|---|-----------|--------------|-----------|
| Con doppio sistema di chiusura. Azionabile con chiave ad impronta triangolare e predisposizione per applicaz. lucchetto | di serie | SCI35/TR9/L | 095717914 |
| Chiave | - | CHP/TR9/CPMI | 091503300 |

| DESCRIZIONE / APPLICAZIONI | SIGLA | CODICE |
|---|----------------|-----------|
| Di sicurezza a spillo in dotazione ENEL e predisposizione per lucchetto. Per ENEL Friuli/ Venezia Giulia | SCI35/X/FV | 090950353 |
| Di sicurezza a spillo in dotazione ENEL e predisposizione per lucchetto. Per ENEL Lazio - Marche - Umbria | SCI35/X/RM | 090950361 |
| Di sicurezza a spillo in dotazione ENEL e predisposizione per lucchetto. Per ENEL Veneto | SCI35/X/VE | 090950387 |
| Ad impronta triangolare in dotazione ENEL e predisposizione per lucchetto. ENEL Toscana Emilia/Romagna | SCI35/TR9/L/FI | 090950395 |

| QUANTITÀ CONTENITORI | DIMENSIONI, mm | | | SIGLA | CODICE |
|-------------------------|----------------|----------|-------------|-----------|------------|
| | ALTEZZA | DIAMETRO | CONFORME | | |
| 1 | 1420 | 120 | ENEL DS4553 | ST/CPMI | 095730925 |
| 2 | 2000 | 120 | - | ST/CPMI/2 | 095730933* |

*Non conforme a SPC ENEL

Conforme a specifica ENEL DS 4557

| DIAMETRO MINIMO PALO | SIGLA | CODICE |
|----------------------|----------|-----------|
| 194 | TAP/CPMI | 095730024 |

| DIAMETRO | | ESECUZIONE | SIGLA | CODICE |
|----------|---------|------------|-----------|-----------|
| ESTERNO | LETTURA | | | |
| 164 | 117 | sciolta | OC/120 | 095750915 |
| 164 | 117 | applicata | EA/OC/120 | 097750913 |

| SIGLA | CODICE |
|------------|-----------|
| K-SPT/CPMI | 095741328 |



Materiali
Stampati in SMC (vetroresina), colore grigio RAL 7040.

Caratteristiche
Coperchio rigato e incernierato al corpo cassetto completo di chiusura mediante serratura unificata ENEL agibile in tre punti con doppia chiave: triangolare ad uso esclusivo ENEL e con cilindro di sicurezza a cifratura diversa ad uso utente. Aerazione interna ottenuta mediante labirinto sul perimetro del coperchio. Fissaggio diretto del gruppo di misura (vecchio tipo); con interposizione di tavoletta unificata ENEL per il nuovo contatore elettronico.

- **Grado di protezione** CEI EN 60529
- **Resistenza agli urti** CEI EN 62262

Esecuzioni senza serratura (da ordinare separatamente).

IP34D

IK10

Adatto per il montaggio diretto dei contatori elettronici:

- **Max n°1 gruppo di misura integrato monofase tipo GMI-GMY**
- **Max n°1 monofase per potenze fino a 10Kw tipo GEM e GISM.** Fissaggio con n°1 basetta T5 A2 (matricola 286103)
- **Max n°1 trifase per potenze fino a 16.5Kw tipo GET2A, fino a 30Kw tipo GIST.** Fissaggio con n°1 basetta T5 A4 (matricola 286142).

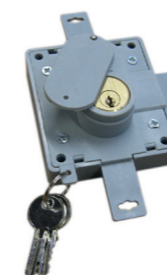
| DIMENSIONI INGOMBRO mm | | | DIMENSIONI UTILI, mm | | | ESECUZIONE | SIGLA | CODICE |
|---------------------------|-----|-----|-------------------------|-----|-----|---------------------------|---------|-----------|
| B | H | P | B | H | P | | | |
| 230 | 420 | 211 | 182 | 375 | 176 | A parete | CPRM/C | 075160002 |
| 230 | 420 | 211 | 182 | 375 | 176 | A parete, senza serratura | CPRM/WL | 075160200 |
| 230 | 420 | 211 | 182 | 375 | 176 | A parete con oblò | CPRM/CO | 075160101 |

Piastre di fondo



| DIMENSIONI mm | LAMIERA D'ACCIAIO SP. 2 MM | | IN BACHELITE SP. 5 MM | | IN PVC SP.5 MM | |
|------------------|----------------------------|-----------|-----------------------|-----------|----------------|-----------|
| | SIGLA | CODICE | SIGLA | CODICE | SIGLA | CODICE |
| 161x305 | PCP/MI | 095705158 | PB/CPMI | 095685152 | PP/CPMI | 095695151 |

Serrature



| DESCRIZIONE / APPLICAZIONI | SERRATURA | SIGLA | CODICE |
|---|-------------|-----------|------------|
| Serratura a doppia chiusura tipo unificato ENEL secondo DS4541* | di serie | SCR87/2C | 090956004* |
| Serratura tipo Enel secondo DS4541 con chiave cifratura Y12 (CS/12) | a richiesta | SCR87/Y12 | 095717955 |
| Serratura tipo Enel secondo DS4541 con chiave cifratura Y21(CS/21) | a richiesta | SCR87/Y21 | 095717930 |

* chiave ENEL non fornita e chiave utente con cifrature diversificate

Sostegno tubolare



| QUANTITÀ CONTENITORI | DIMENSIONI, mm | | | SIGLA | CODICE |
|-------------------------|----------------|----------|-------------|-----------|------------|
| | ALTEZZA | DIAMETRO | CONFORME | | |
| 1 | 1420 | 120 | ENEL DS4553 | ST/CPMI | 095730925 |
| 2 | 2000 | 120 | - | ST/CPMI/2 | 095730933* |

*Non conforme a SPC ENEL

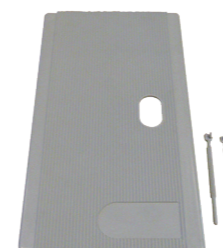
Telaio ancoraggio palo



Conforme a specifica ENEL DS 4557

| DIAMETRO MINIMO PALO | SIGLA | CODICE |
|----------------------|----------|-----------|
| 194 | TAP/CPMI | 095730024 |

Sportelli completi di paletti



| SIGLA | CODICE |
|------------|-----------|
| K-SPT/CPRM | 095741336 |



Materiali

Stampati in SMC (vetroresina), colore grigio RAL 7040.

Caratteristiche

Coperchio incernierato con chiusura mediante serratura apribile con chiave triangolare e predisposizione per lucchetto. Aerazione interna ottenuta mediante labirinto sul perimetro del coperchio.

- **Grado di protezione** CEI EN 60529
- **Resistenza agli urti** CEI EN 62262

Esecuzioni senza serratura (da ordinare separatamente).

Adatto per il montaggio diretto dei contatori elettronici:

- **Max n°1 gruppo di misura trifase tipo GTI-GTY**
- **Max n°2 monofase per potenze fino a 10Kw tipo GEM e GISM.** Fissaggio con n°2 basette T5 A2 (matricola 286103)
- **Max n°1 monofase + n°1 trifase per potenze fino a 10Kw (monofase) tipo GEM e GISM E 20Kw (Trifase) tipo GET2A e GIST.** Fissaggio mediante Basetta T5 A2 (matricola 286103) e n°1 basetta T5 A4 (matricola 286142)
- **Max n°2 trifase per potenze fino a 16.5Kw tipo GET2A, fino a 30Kw tipo GIST.** Fissaggio con n°2 basetta T5 A4 (matricola 286142).

Piastre di fondo



Serrature



Sostegno tubolare



Telaio ancoraggio palo



Oblò d'ispezione



IP44 **IK09**

Sportelli completi di paletti



IP43 **IK10**

| DIMENSIONI INGOMBRO mm | | | DIMENSIONI UTILI, mm | | | ESECUZIONE | SIGLA | CODICE |
|---------------------------|-----|-----|-------------------------|-----|-----|--------------------------------------|------------------|------------------|
| B | H | P | B | H | P | | | |
| 390 | 420 | 268 | 342 | 375 | 215 | A parete o incasso | CPTI/C | 075170001 |
| 390 | 420 | 268 | 342 | 375 | 215 | A parete o incasso - senza serratura | CPTI/C-WL | 075170100 |

| DIMENSIONI mm | LAMIERA D'ACCIAIO SP. 2 MM | | IN BACHELITE SP. 5 MM | | IN PVC SP.5 MM | |
|------------------|----------------------------|------------------|-----------------------|------------------|----------------|------------------|
| | SIGLA | CODICE | SIGLA | CODICE | SIGLA | CODICE |
| 321x305 | PCP/TI | 095705174 | PB/CPTI | 095685178 | PP/CPTI | 095695177 |

| DESCRIZIONE / APPLICAZIONI | SERRATURA | SIGLA | CODICE |
|---|-----------|---------------------|------------------|
| Con doppio sistema di chiusura. Azionabile con chiave ad impronta triangolare e predisposizione per applicaz. lucchetto | di serie | SCI35/TR9/L | 095717914 |
| Chiave | - | CHP/TR9/CPMI | 091503300 |

| DESCRIZIONE / APPLICAZIONI | SIGLA | CODICE |
|---|-----------------------|------------------|
| Di sicurezza a spillo in dotazione ENEL e predisposizione per lucchetto. Per ENEL Friuli/ Venezia Giulia | SCI35/X/FV | 090950353 |
| Di sicurezza a spillo in dotazione ENEL e predisposizione per lucchetto. Per ENEL Lazio - Marche - Umbria | SCI35/X/RM | 090950361 |
| Di sicurezza a spillo in dotazione ENEL e predisposizione per lucchetto. Per ENEL Veneto | SCI35/X/VE | 090950387 |
| Ad impronta triangolare in dotazione ENEL e predisposizione per lucchetto. ENEL Toscana Emilia/Romagna | SCI35/TR9/L/FI | 090950395 |

| QUANTITÀ CONTENITORI | DIMENSIONI, mm | | | SIGLA | CODICE |
|-------------------------|----------------|----------|-------------|------------------|-------------------|
| | ALTEZZA | DIAMETRO | CONFORME | | |
| 1 | 1420 | 120 | ENEL DS4553 | ST/CPMI | 095730925 |
| 2 | 2000 | 120 | - | ST/CPMI/2 | 095730933* |

*Non conforme a SPC ENEL

Conforme a specifica ENEL DS 4557

| DIAMETRO MINIMO PALO | SIGLA | CODICE |
|----------------------|-----------------|------------------|
| 194 | TAP/CPMI | 095730024 |

| DIAMETRO | | ESECUZIONE | SIGLA | CODICE |
|----------|---------|------------|------------------|------------------|
| ESTERNO | LETTURA | | | |
| 164 | 117 | sciolta | OC/120 | 095750915 |
| 164 | 117 | applicata | EA/OC/120 | 097750913 |

| SIGLA | CODICE |
|-------------------|------------------|
| K-SPT/CPTI | 095741351 |



Materiali

Stampati in SMC (vetroresina), colore grigio RAL 7040.

Caratteristiche

Coperchio rigato e incernierato al corpo cassetto con chiusura mediante serratura unificata ENEL agibile in 3 punti con doppia chiave: triangolare ad uso esclusivo ENEL e con cilindro di sicurezza a cifratura diversa ad uso utente. Aerazione interna mediante labirinto sul perimetro del coperchio. Fissaggio diretto del gruppo di misura (vecchio tipo); con interposizione di tavoletta unificata ENEL per il nuovo contatore elettronico.

- **Grado di protezione** CEI EN 60529
- **Resistenza agli urti** CEI EN 62262

Esecuzioni senza serratura (da ordinare separatamente).

IP34D

IK10

Adatto per il montaggio diretto dei contatori elettronici:

- **Max n°2 gruppi di misura integrato monofase tipo GMI-GMY**
- **n°1 gruppo di misura trifase tipo GTI-GTY**
- **Max n°2 monofase per potenze fino a 10Kw tipo GEM e GISM.** Fissaggio con n°1 basetta T5 A2 (matricola 286103)
- **Max n°1 monofase +n°1 trifase per potenze fino a 10Kw (monofase) tipo GEM E GISM e 20Kw (trifase) tipo GET2A e GIST.** Fissaggio con n°1 basetta T5 A2 (matricola 286103) e T5 A4 (matricola 286142)
- **Max n°2 trifase per potenze fino a 16.5Kw tipo GET2A, fino a 30Kw tipo GIST.** Fissaggio con n°2 basetta T5 A4 (matricola 286142).

Piastre di fondo



| DIMENSIONI mm | LAMIERA D'ACCIAIO SP. 2 MM | | IN BACHELITE SP. 5 MM | | IN PVC SP.5 MM | |
|---------------|----------------------------|-----------|-----------------------|-----------|----------------|-----------|
| | SIGLA | CODICE | SIGLA | CODICE | SIGLA | CODICE |
| 321x305 | PCP/TI | 095705174 | PB/CPTI | 095685178 | PP/CPTI | 095695177 |

Serrature



| DESCRIZIONE / APPLICAZIONI | SERRATURA | SIGLA | CODICE |
|---|-------------|-----------|------------|
| Serratura a doppia chiusura tipo unificato ENEL secondo DS4541* | di serie | SCR87/2C | 090956004* |
| Serratura tipo Enel secondo DS4541 con chiave cifratura Y12 (CS/12) | a richiesta | SCR87/Y12 | 095717955 |
| Serratura tipo Enel secondo DS4541 con chiave cifratura Y21 (CS/21) | a richiesta | SCR87/Y21 | 095717930 |

* chiave ENEL non fornita e chiave utente con cifrature diversificate

| DIMENSIONI INGOMBRO mm | | | DIMENSIONI UTILI, mm | | | ESECUZIONE | SIGLA | CODICE |
|------------------------|-----|-----|----------------------|-----|-----|-------------------|---------|-----------|
| B | H | P | B | H | P | | | |
| 390 | 420 | 239 | 342 | 375 | 198 | A parete | CPRT/C | 075180000 |
| 390 | 420 | 239 | 342 | 375 | 198 | Senza serratura | CPRT/WL | 075180208 |
| 390 | 420 | 239 | 342 | 375 | 198 | A parete con oblò | CPRT/CO | 075180109 |

Sostegno tubolare



| QUANTITÀ CONTENITORI | DIMENSIONI, mm | | | CONFORME | SIGLA | CODICE |
|----------------------|----------------|----------|-------------|----------|-----------|------------|
| | ALTEZZA | DIAMETRO | | | | |
| 1 | 1420 | 120 | ENEL DS4553 | | ST/CPMI | 095730925 |
| 2 | 2000 | 120 | - | | ST/CPMI/2 | 095730933* |

*Non conforme a SPC ENEL

Telaio ancoraggio palo



| Conforme a specifica ENEL DS 4557 | | |
|-----------------------------------|----------|-----------|
| DIAMETRO MINIMO PALO | SIGLA | CODICE |
| 194 | TAP/CPMI | 095730024 |

Sportelli completi di paletti



| SIGLA | CODICE |
|------------|-----------|
| K-SPT/CPRT | 095741369 |



Materiali

Armadio realizzato in vetroresina - colore grigio RAL 7040.

Caratteristiche

Serratura unificata ENEL DS 4541 (SCR87/2C) agibile su 3 punti a doppia chiusura: triangolare, ad uso esclusivo ENEL e a cilindro di sicurezza a cifratura diversa a uso utente.

- Grado di protezione CEI EN 60529
- Resistenza agli urti CEI EN 62262

Esecuzioni senza serratura (da ordinare separatamente).

Adatto per il montaggio dei contatori elettronici:

- Max n°1 trifase integrato tipo GTWD per potenze da 15 a 30Kw
- Max n°1 trifase per potenze da fino a 30Kw tipo GET3A; fissaggio mediante base DS 4464/2 (matricola 280012).

IP43

IK10

| DIMENSIONI INGOMBRO mm | | | DIMENSIONI UTILI, mm | | | ESECUZIONE | SIGLA | CODICE |
|------------------------|-----|-----|----------------------|-----|-----|---|--------|-----------|
| B | H | P | B | H | P | | | |
| 714 | 660 | 271 | 685 | 630 | 240 | Da completare con i relativi accessori di installazione | CV4M/E | 070730965 |

Piastre di fondo



| DIMENSIONI mm | LAMIERA D'ACCIAIO SP. 2 MM | | IN BACHELITE SP. 5 MM | | IN PVC SP.5 MM | |
|---------------|----------------------------|-----------|-----------------------|-----------|----------------|-----------|
| | SIGLA | CODICE | SIGLA | CODICE | SIGLA | CODICE |
| 607x570 | PCV/4M | 095703708 | PB/CV4M | 095683702 | PP/CV4M | 095693701 |

Telaio di ancoraggio a pavimento



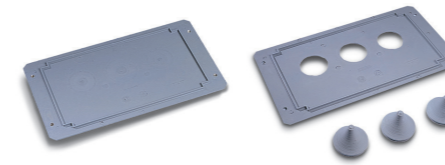
| PROFONDITÀ ARMADIO mm | SIGLA | CODICE |
|-----------------------|---------|-----------|
| 271 | TA/CV4M | 095737003 |

Telaio di ancoraggio a palo



| DIAMETRO MINIMO PALO | TIPO CASSONETTO | Conforme a specifica ENEL DS 4557 | |
|----------------------|-----------------|-----------------------------------|-----------|
| | | SIGLA | CODICE |
| 230 | CV4M | TAP/CVT | 095730057 |

Setti di chiusura inferiori



| MATERIALE | TIPOLOGIA | SIGLA | CODICE |
|----------------|--------------|----------|-----------|
| in vetroresina | chiuso | SCV/CV4M | 095760708 |
| in vetroresina | con membrane | SIV/CV4M | 095767003 |

Piedistallo e telaio di ancoraggio



| TIPOLOGIA | SIGLA | CODICE |
|-------------|----------|-----------|
| Piedistallo | BVR/55/C | 095731139 |
| Telaio | TA/CP | 095734604 |

Zoccoli



| DIMENSIONI INGOMBRO mm | | | DIMENSIONI UTILI mm | | | PROFONDITÀ INGOMBRO ARMADI mm | TIPOLOGIA | SIGLA | CODICE |
|------------------------|-----|-----|---------------------|-----|-----|-------------------------------|-----------------------|-------|-----------|
| B | H | P | B | H | P | | | | |
| 640 | 710 | 210 | 617 | 685 | 190 | 240 | Zoccolo ispezionabile | ZZ4M | 073791006 |

Sportelli completi di paletti



| TIPO CASSONETTI | SIGLA | CODICE |
|-----------------|-----------|-----------|
| CV4M/E | K-SPT/4ME | 095741617 |



1 vano

Materiali
Armadio realizzato in vetroresina - colore grigio RAL 7040.

Caratteristiche
Serratura a doppia chiusura tipo unificato Enel secondo DS 4541 (SCR87/2C).
Predisposto per installazione a pavimento o a parete.

- **Grado di protezione** CEI EN 60529
- **Resistenza agli urti** CEI EN 62262

Adatto per il montaggio dei contatori elettronici:

- **Max n°1 trifase integrato tipo GTWS** per potenze da 30 a 200Kw
- **Max n°1 trifase per potenze da 30 a 200Kw tipo GISS**; fissaggio mediante n°1 complesso TA BT (matricola 530015)
Per forniture fino a 4000 kW (matricole 530016,50017)

IP34D

IK10



1 vano

Materiali
Armadio realizzato in vetroresina - colore grigio RAL 7040.

Caratteristiche
Serratura a doppia chiusura tipo unificato Enel secondo DS 4541 (SCR87/2C).
Predisposto per installazione a pavimento o a parete.

- **Grado di protezione** CEI EN 60529
- **Resistenza agli urti** CEI EN 62262

Adatto per il montaggio dei contatori elettronici:

- **Max n°1 trifase integrato tipo GTWS** per potenze da 30 a 200Kw
- **Max n°1 trifase per potenze da 30 a 200Kw tipo GISS**; fissaggio mediante n°1 complesso TA BT (matricola 530015)
Per forniture fino a 4000 kW (matricole 530016,50017)

IP34D

IK10

Armadio base



| DIMENSIONI INGOMBRO mm | | | DIMENSIONI UTILI, mm | | | ESECUZIONE | SIGLA | CODICE |
|------------------------|------|-----|----------------------|------|-----|--|------------------|------------------|
| B | H | P | B | H | P | | | |
| 720 | 1394 | 450 | 640 | 1365 | 375 | Telaio di ancoraggio da ordinare separatamente | CVHP/RT/0 | 073301053 |

Armadio con zoccolo ENEL DS4558



| DIMENSIONI INGOMBRO mm | | | DIMENSIONI UTILI, mm | | | ESECUZIONE | SIGLA | CODICE |
|------------------------|------|-----|----------------------|------|-----|---------------------------------|-------------------|------------------|
| B | H | P | B | H | P | | | |
| 720 | 1763 | 450 | 640 | 1365 | 375 | Completo di telaio e di zoccolo | CVHP/RZT/E | 070730957 |

Piastre di fondo



| DIMENSIONI mm | LAMIERA D'ACCIAIO SP. 2 MM | | IN BACHELITE SP. 5 MM | | IN PVC SP.5 MM | |
|---------------|----------------------------|------------------|-----------------------|------------------|----------------|------------------|
| | SIGLA | CODICE | SIGLA | CODICE | SIGLA | CODICE |
| 576x1248 | PCV/P | 095703302 | PB/CVP | 095683306 | PP/CVP | 095693305 |

Telaio di ancoraggio a pavimento



| SIGLA | CODICE |
|----------------|------------------|
| TA/CVHP | 095736500 |

Armadio base



| DIMENSIONI INGOMBRO mm | | | DIMENSIONI UTILI, mm | | | ESECUZIONE | SIGLA | CODICE |
|------------------------|------|-----|----------------------|------|-----|--|------------------|------------------|
| B | H | P | B | H | P | | | |
| 699 | 1214 | 385 | 640 | 1181 | 310 | Telaio di ancoraggio da ordinare separatamente | CVBP/RT/0 | 073300071 |

Armadio con zoccolo ENEL DS4558



| DIMENSIONI INGOMBRO mm | | | DIMENSIONI UTILI, mm | | | ESECUZIONE | SIGLA | CODICE |
|------------------------|------|-----|----------------------|------|-----|---------------------------------|-------------------|------------------|
| B | H | P | B | H | P | | | |
| 699 | 1579 | 385 | 640 | 1181 | 310 | Completo di telaio e di zoccolo | CVBP/RZT/E | 073300063 |

Piastre di fondo



| DIMENSIONI mm | LAMIERA D'ACCIAIO SP. 2 MM | | IN BACHELITE SP. 5 MM | | IN PVC SP.5 MM | |
|---------------|----------------------------|------------------|-----------------------|------------------|----------------|--------|
| | SIGLA | CODICE | SIGLA | CODICE | SIGLA | CODICE |
| 576x1066 | PCV/PB | 095703328 | PB/CVBP | 095683322 | - | - |

Telaio di ancoraggio a pavimento



| SIGLA | CODICE |
|----------------|------------------|
| TA/CVBP | 095736617 |

Porte in SMC - Conforme a Specifica ENEL DS919



Materiali
In vetroresina - colore grigio RAL 7040.
Con serratura cifratura 640.
Conforme a specifica ENEL DS919.

1 ante

| DIMENSIONE VANO MURATURA | | LUCE PORTA | | DESCRIZIONE | SIGLA | CODICE |
|--------------------------|-----|------------|-----|--|--------|-----------|
| H | B | H | B | | | |
| 2149 | 621 | 2126 | 608 | superficie aerazione 160 cm ² | PV/126 | 076981265 |

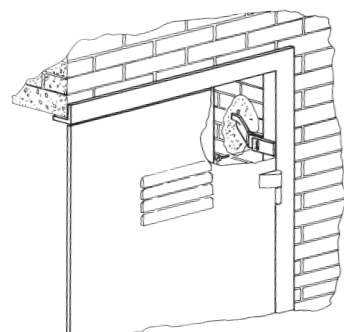
2 ante

| DIMENSIONE VANO MURATURA | | LUCE PORTA | | DESCRIZIONE | SIGLA | CODICE |
|--------------------------|------|------------|------|--|--------|-----------|
| H | B | H | B | | | |
| 2149 | 1197 | 2126 | 1171 | superficie aerazione 320 cm ² | PV/226 | 076982263 |

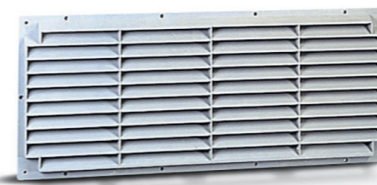
3 ante

| DIMENSIONE VANO MURATURA | | LUCE PORTA | | DESCRIZIONE | SIGLA | CODICE |
|--------------------------|------|------------|------|--|--------|-----------|
| H | B | H | B | | | |
| 2149 | 1790 | 2126 | 1765 | superficie aerazione 480 cm ² | PV/326 | 076983261 |

IP33 IK10



Griglie in vetroresina rettangolari

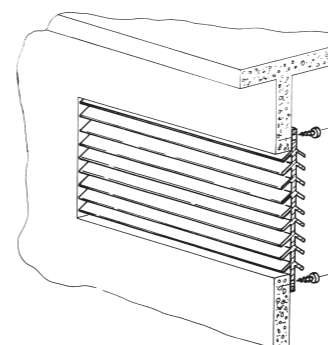


Griglia GV/14/DR conforme a Tabella ENEL 2253A (Lombardia)
Griglia GV/15/R conforme a specifica ENEL DS927

| DIMENSIONE FINESTRA | | DIMENSIONE GRIGLIA | | SUP. DI AERAZIONE CM ² | TIPOLOGIA | SIGLA | CODICE |
|---------------------|------|--------------------|------|-----------------------------------|-------------------------------------|----------|-----------|
| H | B | H | B | | | | |
| 410 | 870 | 540 | 900 | 1500 | Con rete antinsetto in acciaio inox | GV/14/DR | 076980143 |
| 465* | 1165 | 500 | 1200 | 2800 | | GV/15/R | 076980168 |

* Finestra con doppio battente che consente alla griglia di non sporgere rispetto al filo esterno della struttura cabina.

IP33 IK10



Accessori e ricambi



| DESCRIZIONE | SIGLA | CODICE |
|---|-----------|-----------|
| Kit aste di rinvio per chiusura porta - di serie su PV/226 - PV/326 | KA/PV | 091505502 |
| Cartello monitore antinfortunistico in alluminio verniciato conforme a specifica ENEL DS990 | CM/PV26 | 091760009 |
| Serratura tipo cremonese agibile con chiave a spillo cfr. 640 conforme a specifica ENEL DS988 | SCS/PV | 095715009 |
| Chiave a spillo cfr. 640 | CSP/PV | 091505404 |
| Serratura tipo cremonese agibile con chiave a spillo | SCS/PV/UT | 095715017 |

Serie SMY - Per feritoia 38 x 132 in lega di alluminio - Brevettati



IP54 IK10

| DIMENSIONI INGOMBRO | | | | | | |
|---------------------|----|----|-----------------------|-------------|-----------|--|
| H | B | P | DIAMETRO PALO MIN-MAX | SIGLA | CODICE | |
| 158 | 65 | 11 | 76-89 | SMY/76-89 | 052100104 | |
| 158 | 65 | 11 | 101-114 | SMY/101-114 | 052100153 | |

Serie SMY/P - Per feritoia 38 x 132 in lega di alluminio e superfici piane



IP54 IK10

| DIMENSIONI INGOMBRO | | | | | | |
|---------------------|----|----|-----------------------|-------|-----------|--|
| H | B | P | DIAMETRO PALO MIN-MAX | SIGLA | CODICE | |
| 210 | 74 | 10 | Per superfici piane | SMY/P | 052100252 | |

Serie SPY - Per feritoia 38 x 132 in resina termoplastica rinforzata



IP54 IK10

| DIMENSIONI INGOMBRO | | | | | | |
|---------------------|----|----|-----------------------|------------|-----------|--|
| H | B | P | DIAMETRO PALO MIN-MAX | SIGLA | CODICE | |
| 158 | 65 | 14 | 76-114 | SPY/76-114 | 052150109 | |

Serie MVY - Per feritoia 38 x 132 - Brevettati



IP43 IP23B IK08

Coperchio Ingresso cavi

| DIAMETRO MINIMO PALO | N. POLI | SEZIONE NOMINALE MM² | PORTAFUSIBILE N./I MAX | SIGLA | CODICE |
|----------------------|---------|----------------------|------------------------|-----------|-----------|
| 76 | 2 | 10 | 1-10A | MVY/210/1 | 052192010 |
| 76 | 2 | 10 | 2-10A | MVY/210/2 | 052192028 |
| 76 | 4 | 6 | 1-10A | MVY/406/1 | 052194016 |
| 76 | 4 | 6 | 2-10A | MVY/406/2 | 052194024 |

Chiave di serraggio



| DESCRIZIONE | SIGLA | CODICE |
|----------------------------------|----------|-----------|
| Costituita da maniglia e inserto | MPCH/SMW | 091501106 |
| Inserto | CH/SMW | 091501155 |

Serie SMW - Per feritoia 45 x 186 in lega di alluminio - Brevettati



IP54 IK10

| DIMENSIONI INGOMBRO | | | | | | |
|---------------------|----|----|-----------------------|-------------|-----------|--|
| H | B | P | DIAMETRO PALO MIN-MAX | SIGLA | CODICE | |
| 213 | 72 | 11 | 101-114 | SMW/101-114 | 052300100 | |
| 213 | 72 | 11 | 127-168 | SMW/127-168 | 052300159 | |
| 213 | 72 | 11 | 178-300 | SMW/178-300 | 052300209 | |

Serie SMW/P - Per feritoia 45 x 186 in lega di alluminio e superfici piane



IP54 IK10

| DIMENSIONI INGOMBRO | | | | | | |
|---------------------|----|----|-----------------------|-------|-----------|--|
| H | B | P | DIAMETRO PALO MIN-MAX | SIGLA | CODICE | |
| 210 | 74 | 10 | Per superfici piane | SMW/P | 052300258 | |

Serie SPW - Per feritoia 45x186 in resina termoplastica rinforzata



IP54 IK10

| DIMENSIONI INGOMBRO | | | | | | |
|---------------------|----|----|-----------------------|-------------|-----------|--|
| H | B | P | DIAMETRO PALO MIN-MAX | SIGLA | CODICE | |
| 212 | 71 | 14 | 114-178 | SPW/114-178 | 052350105 | |
| 212 | 71 | 14 | 178 - superfici piane | SPW/178-P | 052350154 | |

Serie MVV - Per feritoie 45x186 (Brevettata)



IP43 IP23B IK08

Coperchio Ingresso cavi

| DIMENSIONI FERITOIA | DIAMETRO MINIMO PALO | N. POLI | SEZIONE NOMINALE MM² | PORTAFUSIBILE N./I MAX | SIGLA | CODICE |
|---------------------|----------------------|--|----------------------|------------------------|------------|-----------|
| 45X186 | 101 | 2 | 16 | 1-10A | MVV/216/1 | 052392412 |
| 45X186 | 101 | 2 | 16 | 2-10A | MVV/216/2 | 052392420 |
| 45X186 | 101 | 4 | 16 | 1-10A | MVV/416/1 | 052394418 |
| 45X186 | 101 | 4 | 16 | 2-10A | MVV/416/2 | 052394426 |
| 45X186 | 101 | senza equipag. con profilato DIN 46277/3 | - | - | MVV/00/DIN | 052394491 |

Serie MMW - Per feritoia 45x186 (Brevettata)



IP43 IP23B IK08

Coperchio Ingresso cavi

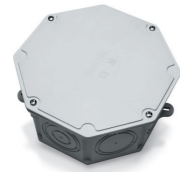
| DIMENSIONI FERITOIA | DIAMETRO MINIMO PALO | N. POLI | SEZIONE NOMINALE MM² | PORTAFUSIBILE N./I MAX | SIGLA | CODICE |
|---------------------|----------------------|---------|----------------------|------------------------|-----------|-----------|
| 45X186 | 101 | 2 | 16 | 1-10A | MMW/216/1 | 052382413 |
| 45X186 | 101 | 2 | 16 | 2-10A | MMW/216/2 | 052382421 |
| 45X186 | 101 | 4 | 16 | 1-10A | MMW/416/1 | 052384419 |
| 45X186 | 101 | 4 | 16 | 2-10A | MMW/416/2 | 052384427 |

Chiave di serraggio



| DESCRIZIONE | SIGLA | CODICE |
|----------------------------------|----------|-----------|
| Costituita da maniglia e inserto | MPCH/SMW | 091501106 |
| Inserto | CH/SMW | 091501155 |

Esecuzioni vuote



IP54 IK09

| DIMENSIONI INGOMBRO MM | | | DIMENSIONI UTILI MM | | | SIGLA | CODICE |
|------------------------|-----|----|---------------------|-----|----|--------------|------------------|
| B | H | P | B | H | P | | |
| 128 | 128 | 63 | 94 | 94 | 50 | UPM10 | 027100007 |
| 156 | 156 | 67 | 130 | 130 | 53 | UPM16 | 027160001 |
| 183 | 183 | 82 | 156 | 156 | 70 | UPM25 | 027250000 |

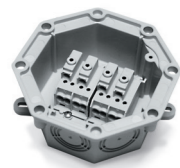
Esecuzioni equipaggiate con morsettiera nodale quadripolare



IP54 IP10 IK09
Coperchio Morsettiera

| DIMENSIONI INGOMBRO MM | | | N. POLI | SEZIONE NOMINALE MM ² | TIPO MORSETTIERA | SIGLA | CODICE |
|------------------------|-----|----|---------|----------------------------------|------------------|----------------|------------------|
| B | H | P | | | | | |
| 156 | 156 | 67 | 4 | 16 | NM/416 | UPM16/1 | 027161009 |
| 183 | 183 | 82 | 4 | 25 | NM/425 | UPM25/1 | 027251008 |

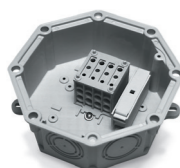
Esecuzioni equipaggiate con morsettiera multipla quadripolare



IP54 IP20 IK09
Coperchio Morsettiera

| DIMENSIONI INGOMBRO MM | | | | | SIGLA | CODICE |
|------------------------|-----|----|---------|----------------------------------|-----------------|------------------|
| B | H | P | N. POLI | SEZIONE NOMINALE MM ² | | |
| 128 | 128 | 63 | 4 | 10 | UPM10/10 | 027101005 |
| 156 | 156 | 67 | 4 | 16 | UPM16/10 | 027161108 |
| 183 | 183 | 82 | 4 | 25 | UPM25/10 | 027251107 |

Esecuzioni equipaggiate con morsettiera multipla quadripolare e portafusibile



| DIMENSIONI INGOMBRO MM | | | | SEZIONE NOMINALE MM ² | PORTAFUSIBILI SERIE | PORTATA MAX. A | SIGLA | CODICE |
|------------------------|-----|----|---------|----------------------------------|---------------------|----------------|-------------------|------------------|
| B | H | P | N. POLI | | | | | |
| 156 | 156 | 67 | 4 | 16 | VS | 20 | UPM16/10/V | 027161116 |
| 183 | 183 | 82 | 4 | 25 | VS | 25 | UPM25/10/V | 027251115 |

Raccordi per cavi/tubi



IP67

| DIAMETRO RACCORDO | | | | | | |
|-------------------|-----------|----------|---------------|------------|------------------|------------------|
| FORO TUBI | FORO CAVI | INGOMBRO | TIPO CASSETTA | ESECUZIONE | SIGLA | CODICE |
| 28 | 22 | 41x23 | UPM10 - UPM16 | sciolta | IRT/28 | 095500013 |
| 28 | 22 | 41x23 | UPM10 - UPM16 | applicata | EA/IRT/28 | 097500011 |
| 34 | 28 | 47x30 | UPM25 | sciolta | IRT/34 | 095500054 |
| 34 | 28 | 47x30 | UPM25 | applicata | EA/IRT/34 | 097500052 |

Passacavi conici



IP55

| DIAMETRO | | | | | |
|----------|-----------------|---------------|------------|-----------------|------------------|
| FORATURA | PASS. CAVI/TUBI | TIPO CASSETTA | ESECUZIONE | SIGLA | CODICE |
| 33 | 7-30 | UPM10 - UPM16 | sciolta | MC/34 | 095010344 |
| 33 | 7-30 | UPM10 - UPM16 | applicata | EA/MC/34 | 097010342 |
| 49 | 10-46 | UPM25 | sciolta | MC/50 | 095010500 |
| 49 | 10-46 | UPM25 | applicata | EA/MC/50 | 097010508 |

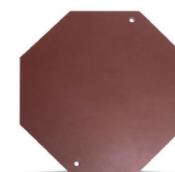
Pressacavi Passo PG



IP68

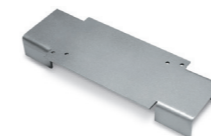
| DIAMETRO | | | | | |
|----------|-----------------|---------------|------------|------------------|------------------|
| FORATURA | PASS. CAVI/TUBI | TIPO CASSETTA | ESECUZIONE | SIGLA | CODICE |
| 28,5 | 13-18 | UPM10 | sciolta | BPG/21 | 095030219 |
| 28,5 | 10-20 | UPM10 | applicata | EA/BPG/21 | 097030217 |
| 37 | 15-25 | UPM16 | sciolta | BPG/29 | 095030292 |
| 37 | 15-25 | UPM16 | applicata | EA/BPG/29 | 097030290 |
| 48 | 20-31 | UPM25 | sciolta | BPG/36 | 095030367 |
| 48 | 20-34 | UPM25 | applicata | EA/BPG/36 | 097030365 |

Piastre di fondo



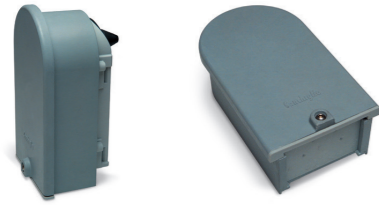
| DIMENSIONI | TIPO CASSETTE | SIGLA | CODICE |
|------------|---------------|-----------------|------------------|
| 117x3 | UPM16 | PB/UPM16 | 095680161 |
| 141x3 | UPM25 | PB/UPM25 | 095680252 |

Staffa di fissaggio a palo



| DIMENSIONE UTILE CASSETTE | SIGLA | CODICE |
|---------------------------|---------------|------------------|
| 130x130 - 156x156 | SF/UPM | 095531000 |

Esecuzioni vuote 



| DIMENSIONI INGOMBRO | | | DIMENSIONI UTILI | | | SIGLA | CODICE |
|---------------------|-----|----|------------------|-----|----|----------------|------------------|
| B | H | P | B | H | P | | |
| 122 | 226 | 80 | 98 | 188 | 51 | SCF1/CN | 054110036 |
| 122 | 211 | 76 | 98 | 188 | 51 | SCF1/P | 054110044 |

IP44

IK10

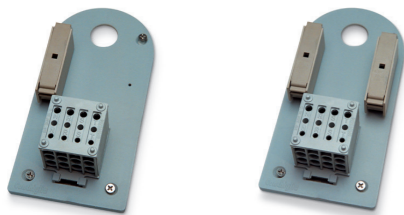
Esecuzioni vuota a palo con tegolo 



| DIMENSIONI INGOMBRO | | | DIMENSIONI UTILI | | | CASSETTA | | KIT TEGOLO | |
|---------------------|-----|----|------------------|-----|----|----------------|------------------|------------------|------------------|
| B | H | P | B | H | P | SIGLA | CODICE | SIGLA | CODICE |
| 122 | 705 | 80 | 98 | 188 | 51 | SCF1/CN | 054110036 | KTPF/70/1 | 095540811 |

IP44

Equipaggiamenti



| MORSETTIERA INGRESSO N. POLI/SEZ. | PORTAFUSIBILE N./I MAX | SIGLA | CODICE |
|---|------------------------|-----------------|------------------|
| 4x16 mm ² (MPM - 011234168) | 1-10 A - VS/120 | PSC/F1/1 | 054141015 |
| 4x16 mm ² (MPM - 011234168) | 2-10 A - VS/120 | PSC/F1/2 | 054141023 |

IP20

Tegolo protezione cavi



| DIMENSIONI INGOMBRO | | | DIMENSIONI UTILI | | | SIGLA | TEGOLO | CODICE |
|---------------------|-----|----|------------------|-----|----|------------------|--------|------------------|
| B | H | P | B | H | P | | | |
| 122 | 705 | 80 | 98 | 188 | 51 | KTPF/70/1 | | 095540811 |

Piastra di fondo



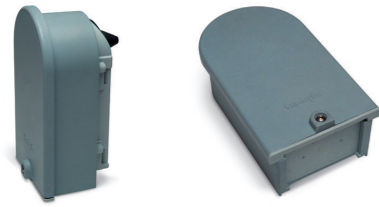
| DIMENSIONI | SERIE/ESECUZIONE | SIGLA | CODICE |
|------------|---|---------------|-----------------|
| 90X150 | SCF1 - A palo e a parete con foro per cavi di derivazione dall'interno del palo | PSC/F1 | 09554101 |

Elementi per fissaggio a palo



| LARGHEZZA NOMINALE | TIPOLOGIA | SIGLA | CODICE |
|-----------------------|---|-----------------|------------------|
| 1/2" - 12,7 mm | Reggia metallica (m.30) | EFR/1230 | 092801232 |
| 3/4" - 19,5 mm | Reggia metallica (m.30) | EFR/3430 | 092803436 |
| 1/2" - 12,7 mm | Graffa metallica (n.100pz) | EFR/12/G | 092801208 |
| 3/4" - 19,5 mm | Graffa metallica (n.100pz) | EFR/34/G | 092803402 |
| 3/4" - 19,5 mm | Tenditore per reggia metallica universale | EFR/TRM | 092800002 |

Esecuzioni vuote 



| DIMENSIONI INGOMBRO | | | DIMENSIONI UTILI | | | SIGLA | CODICE |
|---------------------|-----|-----|------------------|-----|----|---------|-----------|
| B | H | P | B | H | P | | |
| 154 | 224 | 100 | 128 | 181 | 70 | SCF2/CN | 054120035 |
| 154 | 205 | 95 | 128 | 181 | 70 | SCF2/P | 054120043 |

IP44 IK10

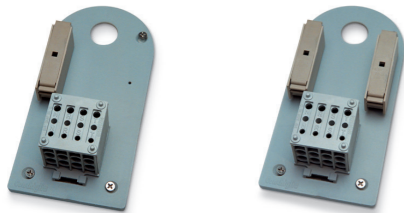
Esecuzioni vuota a palo con tegolo 



| DIMENSIONI INGOMBRO | | | DIMENSIONI UTILI | | | CASSETTA | | KIT TEGOLO | |
|---------------------|-----|-----|------------------|-----|----|----------|-----------|------------|-----------|
| B | H | P | B | H | P | SIGLA | CODICE | SIGLA | CODICE |
| 154 | 699 | 100 | 128 | 181 | 70 | SCF2/CN | 054120035 | KTPF/70/2 | 095540829 |

IP44

Equipaggiamenti



| MORSETTIERA INGRESSO N. POLI/SEZ. | PORTAFUSIBILE N./I MAX | SIGLA | CODICE |
|--------------------------------------|------------------------|----------|-----------|
| 4x35 mm ² (MPM/435) | 1-32 A - VS/125 | PSC/F2/1 | 054142013 |
| 4x35 mm ² (MPM/435) | 2-32 A - VS/125 | PSC/F2/2 | 054142021 |

IP20

Tegolo protezione cavi



| DIMENSIONI INGOMBRO | | | DIMENSIONI UTILI | | | SIGLA | TEGOLO | CODICE |
|---------------------|-----|-----|------------------|-----|----|-----------|--------|-----------|
| B | H | P | B | H | P | | | |
| 154 | 699 | 100 | 128 | 181 | 70 | KTPF/70/2 | | 095540829 |

Piastra di fondo



| DIMENSIONI | SERIE/ESECUZIONE | SIGLA | CODICE |
|------------|---|--------|-----------|
| 122X141,5 | SCF2 - A palo e a parete con foro per cavi di derivazione dall'interno del palo | PSC/F2 | 095554200 |

Elementi per fissaggio a palo



| LARGHEZZA NOMINALE | TIPOLOGIA | SIGLA | CODICE |
|-----------------------|---|----------|-----------|
| 1/2" - 12,7 mm | Reggia metallica (m.30) | EFR/1230 | 092801232 |
| 3/4" - 19,5 mm | Reggia metallica (m.30) | EFR/3430 | 092803436 |
| 1/2" - 12,7 mm | Graffa metallica (n.100pz) | EFR/12/G | 092801208 |
| 3/4" - 19,5 mm | Graffa metallica (n.100pz) | EFR/34/G | 092803402 |
| 3/4" - 19,5 mm | Tenditore per reggia metallica universale | EFR/TRM | 092800002 |

■ Indice codici

| CODICE | PAGINA | CODICE | PAGINA | CODICE | PAGINA |
|--------------|--------|--------------|-------------|--------------|--------|
| 027.. | | 073290009 | 21 | 075160002 | 26 |
| 027100007 | 40 | 073300063 | 35 | 075160101 | 26 |
| 027101005 | 40 | 073300071 | 35 | 075160200 | 26 |
| 027160001 | 40 | 073301012 | 18 | 075170001 | 28 |
| 027161009 | 40 | 073301053 | 34 | 075170100 | 28 |
| 027161108 | 40 | 073301111 | 18 | 075180000 | 30 |
| 027161116 | 40 | 073341117 | 18 | 075180109 | 30 |
| 027250000 | 40 | 073350019 | 19 | 075180208 | 30 |
| 027251008 | 40 | 073350902 | 19 | 076.. | |
| 027251107 | 40 | 073351017 | 19 | 076980143 | 37 |
| 027251115 | 40 | 073390007 | 19 | 076980168 | 37 |
| 052.. | | 073500902 | 4 | 076981265 | 36 |
| 052100104 | 38 | 073500910 | 4 | 076982263 | 36 |
| 052100153 | 38 | 073500969 | 4 | 076983261 | 36 |
| 052100252 | 38 | 073500985 | 4 | 090.. | |
| 052150109 | 38 | 073501967 | 4 | 090950353 | 25, 29 |
| 052192010 | 38 | 073501975 | 4 | 090950361 | 25, 29 |
| 052192028 | 38 | 073510901 | 4 | 090950387 | 25, 29 |
| 052194016 | 38 | 073510919 | 4 | 090950395 | 25, 29 |
| 052194024 | 38 | 073540007 | 5, 7, 9, 11 | 090956004 | 27, 31 |
| 052300100 | 39 | 073540015 | 5, 7, 9, 11 | 091.. | |
| 052300159 | 39 | 073541005 | 5, 7, 9, 11 | 091501106 | 38, 39 |
| 052300209 | 39 | 073541013 | 5, 7, 9, 11 | 091501155 | 38, 39 |
| 052300258 | 39 | 073580003 | 5, 7, 9, 11 | 091503300 | 25, 29 |
| 052350105 | 39 | 073580102 | 5, 7, 9, 11 | 091505404 | 36 |
| 052350154 | 39 | 073700908 | 12 | 091505502 | 36 |
| 052382413 | 39 | 073700916 | 12 | 091760009 | 36 |
| 052382421 | 39 | 073701922 | 12 | 092.. | |
| 052384419 | 39 | 073701930 | 12 | 092800002 | 43, 45 |
| 052384427 | 39 | 073750010 | 13, 15 | 092801208 | 43, 45 |
| 052392412 | 39 | 073750028 | 13, 15 | 092801232 | 43, 45 |
| 052392420 | 39 | 073791006 | 13, 15, 33 | 092803402 | 43, 45 |
| 052394418 | 39 | 073900060 | 6 | 092803436 | 43, 45 |
| 052394426 | 39 | 073900912 | 6 | 095.. | |
| 052394491 | 39 | 073900946 | 6 | 095010344 | 41 |
| 054.. | | 073910903 | 6 | 095010500 | 41 |
| 054110036 | 42 | 073910911 | 6 | 095030219 | 41 |
| 054110044 | 42 | 073940017 | 5, 7, 9, 11 | 095030292 | 41 |
| 054120035 | 44 | 073940025 | 5, 7, 9, 11 | 095030367 | 41 |
| 054120043 | 44 | 074.. | | 095500013 | 41 |
| 054141015 | 42 | 074105586 | 8 | 095500054 | 41 |
| 054141023 | 42 | 074105602 | 8 | 095531000 | 41 |
| 054142013 | 44 | 074107780 | 14 | 095540811 | 42, 43 |
| 054142021 | 44 | 074107806 | 14 | 095540829 | 44, 45 |
| 070.. | | 074109943 | 10 | 095554101 | 43 |
| 070730957 | 34 | 074109968 | 10 | 095554200 | 45 |
| 070730965 | 32 | 074115544 | 8 | 095680161 | 41 |
| 073.. | | 074115569 | 8 | 095680252 | 41 |
| 073200040 | 20 | 074119942 | 10 | 095683207 | 21 |
| 073200248 | 20 | 074119967 | 10 | 095683298 | 21 |
| 073240145 | 20 | 075.. | | 095683306 | 19, 34 |
| 073250011 | 21 | 075150003 | 24 | 095683322 | 35 |
| 073251019 | 21 | 075150102 | 24 | 095683389 | 19 |

■ Indice codici

| CODICE | PAGINA | CODICE | PAGINA |
|-----------|-------------|--------------|------------------|
| 095683397 | 19 | 095730024 | 25, 27, 29, 31 |
| 095683504 | 5, 7, 9, 11 | 095730057 | 5, 13, 33 |
| 095683702 | 13, 15, 33 | 095730099 | 7 |
| 095683900 | 5, 7, 9, 11 | 095730529 | 21 |
| 095684205 | 21 | 095730560 | 19 |
| 095684304 | 19 | 095730925 | 25, 27, 29, 31 |
| 095684502 | 5, 7, 9, 11 | 0095730933* | 25, 27, 29, 31 |
| 095685152 | 25, 27 | 095731139 | 5, 7, 13, 33 |
| 095685178 | 29, 31 | 095734604 | 13, 33 |
| 095693206 | 21 | 095735007 | 5, 7, 9, 11 |
| 095693297 | 21 | 095736500 | 19, 34 |
| 095693305 | 19, 34 | 095736617 | 35 |
| 095693388 | 19 | 095737003 | 5, 7, 13, 15, 33 |
| 095693396 | 19 | 095738001 | 21 |
| 095693503 | 5, 7, 9, 11 | 095741328 | 25 |
| 095693701 | 13, 15, 33 | 095741336 | 27 |
| 095693909 | 5, 7, 9, 11 | 095741351 | 29 |
| 095694204 | 21 | 095741369 | 31 |
| 095694303 | 19 | 095741617 | 33 |
| 095694501 | 5, 7, 9, 11 | 095750915 | 25, 29 |
| 095695151 | 25, 27 | 095751525 | 5, 7 |
| 095695177 | 29, 31 | 095756359 | 16 |
| 095703203 | 21 | 095756375 | 16 |
| 095703294 | 21 | 095756391 | 16 |
| 095703302 | 19, 34 | 095756565 | 16 |
| 095703328 | 35 | 095756581 | 16 |
| 095703385 | 19 | 095756664 | 16 |
| 095703393 | 19 | 095756680 | 16 |
| 095703500 | 5, 7, 9, 11 | 095756862 | 16 |
| 095703708 | 13, 15, 33 | 095756888 | 16 |
| 095703906 | 5, 7, 9, 11 | 095756904 | 16 |
| 095704201 | 21 | 095756961 | 16 |
| 095704300 | 19 | 095756987 | 16 |
| 095704508 | 5, 7, 9, 11 | 095757001 | 16 |
| 095705158 | 25, 27 | 095757217 | 21 |
| 095705174 | 29, 31 | 095760500 | 5, 7 |
| 095715009 | 36 | 095760708 | 13, 33 |
| 095715017 | 36 | 095765005 | 5, 7, 9, 11 |
| 095717518 | 17 | 095766507 | 19 |
| 095717617 | 17 | 095767003 | 13, 15, 33 |
| 095717914 | 25, 29 | 095768008 | 21 |
| 095717930 | 27, 31 | 097.. | |
| 095717955 | 27, 31 | 097010342 | 41 |
| 095718011 | 17, 22 | 097010508 | 41 |
| 095718029 | 17, 22 | 097030217 | 41 |
| 095718128 | 17 | 097030290 | 41 |
| 095718136 | 17, 22 | 097030365 | 41 |
| 095718219 | 17 | 097500011 | 41 |
| 095718227 | 17, 22 | 097500052 | 41 |
| 095718904 | 17, 22 | 097750913 | 25, 29 |
| 095718912 | 17, 22 | | |
| 095719126 | 17, 22 | | |
| 095719217 | 17, 22 | | |

DKC Europe srl

Il presente catalogo è parte integrante del patrimonio DKC Europe. Imitazioni e riproduzioni, anche parziali, sono vietate salvo nostra autorizzazione. DKC Europe si riserva il diritto di modificare le caratteristiche e /o le dimensioni dei prodotti illustrati nel presente catalogo, in qualsiasi momento e senza obbligo di preavviso. Le misure riportate dei prodotti e/o componenti sono fornite a titolo informativo e pertanto non vincolanti essendo possibile la loro modifica senza preavviso.



DKC Europe Srl - Divisione Conchiglia
via E. Mattei, 22 - 29010 Villanova sull'Arda (PC)
tel. +39 0321 989898 · info@dkceurope.eu
www.dkceurope.com