

...EDIZIONE
2024
2025



FANTON

CABLAGGIO STRUTTURATO

**CATALOGO PRODOTTI PER IMPIANTI
RAME E FIBRA OTTICA**

FANTON[®]
FABBRICA MATERIALE ELETTRICO





RISPETTARE L'AMBIENTE PER UN MONDO MIGLIORE

L'attenzione all'ambiente è particolarmente importante per noi.

Fanton adotta elevati standard per la riduzione degli impatti ambientali legati alla propria attività con un sistema di gestione ambientale che garantisce la conformità alla norma UNI EN ISO 14001:2015.

L'impegno costante in comportamenti rispettosi dell'ambiente guida il nostro progetto di progressiva sostituzione del packaging in PVC o PET a favore della carta o di materiali riciclati.

È una forma di rispetto per chi realizza i nostri prodotti e per chi li utilizza, ma soprattutto è una forma di rispetto per il pianeta che ci ospita e le generazioni future.

Indice

Quadri da parete ispezionabili	4
Armadi da pavimento	6
Accessori armadi	8
Barre di alimentazione	9
Prese RJ45 Keystone	10
Pannelli di permutazione	12
Patch cords	14
Accoppiatori	15
Plug e accessori	16
Adattatori scatole e placche	18
Cavo fibra ottica armatura dielettrica	20
Cavo fibra ottica armatura metallica	22
Accessori fibra ottica	24
Bretelle fibra ottica e apparati attivi	26
Accessori per impianti FTTH	28

QUADRI DA PARETE ISPEZIONABILI



Easy Cloud

Codice	Caratteristiche	Dim. (LxPxA mm)	Colore
28590	Rack 19" EASY CLOUD - 6 Unità	600x400x334	■ ■ Grigio
28591	Rack 19" EASY CLOUD - 9 Unità	600x400x467	■ ■ Grigio
28592	Rack 19" EASY CLOUD - 12 Unità	600x400x600	■ ■ Grigio

Standard Cloud - Prof. 450

Codice	Caratteristiche	Dim. (LxPxA mm)	Colore
28130	Rack 19" CLOUD 4 montanti - 6 Unità	540x450x350	■ ■ Grigio
28131	Rack 19" CLOUD 4 montanti - 9 Unità	540x450x485	■ ■ Grigio
28132	Rack 19" CLOUD 4 montanti - 12 Unità	540x450x620	■ ■ Grigio
28133	Rack 19" CLOUD 4 montanti - 15 Unità	540x450x750	■ ■ Grigio
28134	Rack 19" CLOUD 4 montanti - 20 Unità	600x450x995	■ ■ Grigio



28131

Codice	Caratteristiche	Dim. (LxPxA mm)	Colore
28130NE	Rack 19" CLOUD 4 montanti - 6 Unità	540x450x350	■ ■ Nero
28131NE	Rack 19" CLOUD 4 montanti - 9 Unità	540x450x485	■ ■ Nero
28132NE	Rack 19" CLOUD 4 montanti - 12 Unità	540x450x620	■ ■ Nero
28133NE	Rack 19" CLOUD 4 montanti - 15 Unità	540x450x750	■ ■ Nero
28134NE	Rack 19" CLOUD 4 montanti - 20 Unità	600x450x995	■ ■ Nero

Standard Cloud - Prof. 600

Codice	Caratteristiche	Dim. (LxPxA mm)	Colore
28140	Rack 19" CLOUD 4 montanti - 6 Unità	540x600x350	■ ■ Grigio
28141	Rack 19" CLOUD 4 montanti - 9 Unità	540x600x490	■ ■ Grigio
28142	Rack 19" CLOUD 4 montanti - 12 Unità	540x600x620	■ ■ Grigio
28143	Rack 19" CLOUD 4 montanti - 15 Unità	540x600x750	■ ■ Grigio
28144	Rack 19" CLOUD 4 montanti - 18 Unità	600x600x900	■ ■ Grigio



28132NE

Codice	Caratteristiche	Dim. (LxPxA mm)	Colore
28140NE	Rack 19" CLOUD 4 montanti - 6 Unità	540x600x350	■ ■ Nero
28141NE	Rack 19" CLOUD 4 montanti - 9 Unità	540x600x490	■ ■ Nero
28142NE	Rack 19" CLOUD 4 montanti - 12 Unità	540x600x620	■ ■ Nero
28143NE	Rack 19" CLOUD 4 montanti - 15 Unità	540x600x750	■ ■ Nero
28144NE	Rack 19" CLOUD 4 montanti - 18 Unità	600x600x900	■ ■ Nero



Porta in vetro

Porta con vetro fumé frontale. Apertura 210°.



Prigionieri messa a terra

Identificazioni punto di messa a terra.



4 Montanti serigrafati

Regolabili di serie su tutte le versioni.



Ventilazione

Griglie per ventilazione naturale o forzata con comando elettrico e termostato.



Pannelli laterali apribili

Con serratura di chiusura e sgancio a molla.

Smontati

Codice	Caratteristiche	Dim. (LxPxA mm)	Colore
28590SV	Rack 19" SMONTATO - 6 Unità	540x400x370	■ ■ Grigio
28591SV	Rack 19" SMONTATO - 9 Unità	540x400x460	■ ■ Grigio
28592SV	Rack 19" SMONTATO - 12 Unità	540x400x595	■ ■ Grigio



28591SV

Facili da assemblare



1 Incastri guidati e fissaggio a vite.



2 Laterali autoportanti.



3 Struttura compatta, accesso cavi superiore e inferiore.



4 Porta reversibile, apertura 210°.

Vantaggio logistico



Ingombro minimo di magazzino, trasporto facilitato.

Stagni IP55

Codice	Caratteristiche	Dim. (LxPxA mm)	Colore
28131-55	Rack 19" IP55 - 9 Unità	600x450x579	■ ■ Grigio
28132-55	Rack 19" IP55 - 12 Unità	600x450x713	■ ■ Grigio
28133-55	Rack 19" IP55 - 16 Unità	600x450x891	■ ■ Grigio



28131-55



Serratura quadri

A chiave con chiusura a leva su 3 punti (Apertura porta a 140°).



Filtro

Per garantire ricambio aria tramite ventilazione forzata.



Prigionieri messa a terra

Identificazioni punto di messa a terra.



Ingresso cavi dal basso

Protezione garantita da guarnizioni in gomma e pressacavo.



Guarnizioni

In Poliuretano lungo tutto il perimetro.

Speciali

Codice	Caratteristiche	Dim. (LxPxA mm)	Colore
28149	Rack 19" - 3+2 Unità porta basculante con fermo a apertura	480x500x140	■ ■ Grigio



28149

Codice	Caratteristiche	Dim. (LxPxA mm)	Colore
28130AE	Rack 19" - 7 Unità porta antieffrazione	560x400x330	■ ■ Grigio
28131AE	Rack 19" - 9 Unità porta antieffrazione	560x400x460	■ ■ Grigio



28131-AE

Quadro SLIM NET



Profondità ridotta

3 unità in verticale e 2 in orizzontale in soli 14cm.



Apertura

Con leva di bloccaggio per tenere il coperchio aperto.

Quadro ANTIEFFRAZIONE



Serratura di sicurezza

Chiusura in acciaio cromato a due barre.



Resistenza aumentata

Resiste a tentativi di scasso e atti vandalici e porta scorrevole verso destra.

Fotovoltaico

NEW

Codice	Caratteristiche	Dim. (LxPxA mm)	Colore
28130FV	Rack 19" portata aumentata 105Kg - 6 Unità	600x600x579	■ ■ Grigio
28131FV	Rack 19" portata aumentata 105Kg - 9 Unità	600x600x713	■ ■ Grigio
28132FV	Rack 19" portata aumentata 105Kg - 12 Unità	600x600x891	■ ■ Grigio
28133FV	Rack 19" portata aumentata 105Kg - 15 Unità	600x600x713	■ ■ Grigio
28134FV	Rack 19" portata aumentata 105Kg - 18 Unità	600x600x891	■ ■ Grigio



28132FV

ARMADI DA PAVIMENTO



28203

Standard - Altezza 22 Unità

Codice Col. GRIGIO	Codice Col. NERO	Caratteristiche	Dim. (LxPxA mm)
28200	28200NE	Rack 19" STANDARD - 22 Unità	600x600x1166
28210	28210NE	Rack 19" STANDARD - 22 Unità	600x800x1166
28240	28240NE	Rack 19" STANDARD - 22 Unità	800x800x1166
28250	28250NE	Rack 19" STANDARD - 22 Unità	800x1000x1166

Standard - Altezza 32 Unità

Codice Col. GRIGIO	Codice Col. NERO	Caratteristiche	Dim. (LxPxA mm)
28201	28201NE	Rack 19" STANDARD - 32 Unità	600x800x1610
28211	28211NE	Rack 19" STANDARD - 32 Unità	800x800x1610
28241	28241NE	Rack 19" STANDARD - 32 Unità	800x1000x1610
28251	28251NE	Rack 19" STANDARD - 32 Unità	800x1000x1610

Standard - Altezza 37 Unità

Codice Col. GRIGIO	Codice Col. NERO	Caratteristiche	Dim. (LxPxA mm)
28202	28202NE	Rack 19" STANDARD - 37 Unità	600x600x1770
28212	28212NE	Rack 19" STANDARD - 37 Unità	600x800x1770
28242	28242NE	Rack 19" STANDARD - 37 Unità	800x800x1770
28252	28252NE	Rack 19" STANDARD - 37 Unità	800x800x1770

Standard - Altezza 42 Unità

Codice Col. GRIGIO	Codice Col. NERO	Caratteristiche	Dim. (LxPxA mm)
28203	28203NE	Rack 19" STANDARD - 42 Unità	600x600x2055
28213	28213NE	Rack 19" STANDARD - 42 Unità	600x800x2055
28243	28243NE	Rack 19" STANDARD - 42 Unità	800x800x2055
28253	28253NE	Rack 19" STANDARD - 42 Unità	800x1000x2055



Porta in vetro

Porta con vetro fumè e serratura a scomparsa.



Prigionieri messa a terra

Identificazioni punto di messa a terra.



Guida cavo

Laterale disponibile di serie sugli armadi di larghezza 800.



Ventilazione

Griglie per ventilazione naturale o forzata con comando elettrico e termostato.



4 Montanti serigrafati

Regolabili di serie su tutte le versioni.



Piedini e ruote

Inclusi di serie.



Pannelli laterali e pannello posteriore

Chiudibili con serratura.

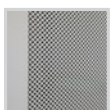


28243PF

Server - Altezza 42 Unità

Codice	Caratteristiche	Dim. (LxPxA mm)	Colore
28243PF	Rack 19" SERVER - 42 Unità - Porta anteriore grigliata	800x800x2055	■ Grigio
28243NEPF	Rack 19" SERVER - 42 Unità - Porta anteriore grigliata	800x800x2055	■ Nero

Codice	Caratteristiche	Dim. (LxPxA mm)	Colore
28253PF	Rack 19" SERVER - 42 Unità - Porta anteriore grigliata	800x1000x2055	■ Grigio
28253NEPF	Rack 19" SERVER - 42 Unità - Porta anteriore grigliata	800x1000x2055	■ Nero



Porta forata

Porta forata frontale.



Prigionieri messa a terra

Identificazioni punto di messa a terra.



Guida cavo

Componibile laterale disponibile di serie sugli armadi di larghezza 800.



Ventilazione

Griglie per ventilazione naturale o forzata con comando elettrico e termostato.



4 Montanti serigrafati

Regolabili di serie su tutte le versioni.



Pannelli laterali e pannello posteriore

Chiudibili con serratura.



Capacità di carico

Fino a 1500 kg.

Smontati

Codice	Caratteristiche	Dim. (LxPxA mm)	Colore
28201SV	Rack 19" STANDARD - 32 Unità porta anteriore a vetro	600x600x1610	■ ■ Grigio
28203SV	Rack 19" STANDARD - 42 Unità porta anteriore a vetro	600x600x2055	■ ■ Grigio
28203SC	Rack 19" STANDARD - 42 Unità porta anteriore cieca	600x600x2055	■ ■ Grigio
28203SF	Rack 19" STANDARD - 42 Unità porta anteriore grigliata	600x600x2055	■ ■ Grigio



28203-SV



Porta in vetro

Porta con vetro fumè e serratura a scomparsa.



Ventilazione

Griglie per ventilazione naturale o forzata con comando elettrico e termostato.



Accessori inclusi

4 montanti serigrafati regolabili, piedini e ruote di serie su tutte le versioni.



Pannelli laterali e pannello posteriore

Chiudibili con serratura.



Vantaggio logistico

Ingombro minimo di magazzino, trasporto facilitato.

Stagni IP55

Codice	Caratteristiche	Dim. (LxPxA mm)	Colore
28200-55	Rack 19" IP55 - 24 Unità porta anteriore a vetro	600x600x1300	■ ■ Grigio
28210-55	Rack 19" IP55 - 24 Unità porta anteriore a vetro	600x800x1300	■ ■ Grigio
28203-55	Rack 19" IP55 - 42 Unità porta anteriore a vetro	600x600x2100	■ ■ Grigio
28213-55	Rack 19" IP55 - 42 Unità porta anteriore a vetro	600x800x2100	■ ■ Grigio
28243-55	Rack 19" IP55 - 42 Unità porta anteriore a vetro	800x800x2100	■ ■ Grigio
28253-55	Rack 19" IP55 - 42 Unità porta anteriore a vetro	800x1000x2100	■ ■ Grigio



28203-55



Serratura armadi

A chiave con chiusura a leva su 3 punti (Apertura porta a 140°).



Filtro

Per garantire ricambio aria tramite ventilazione forzata.



Prigionieri messa a terra

Identificazioni punto di messa a terra.



Ingresso cavi dal basso

Protezione garantita da guarnizioni in gomma e pressacavo.




Guarnizioni


In Poliuretano lungo tutto il perimetro.

ACCESSORI ARMADI


Gruppi Ventole

	Codice	Descrizione	Per Armadi Prof.
	28363	Modulo 2 ventole a soffitto per armadi 22-42 unità con termostato e interruttore	600
	28364	Modulo 4 ventole a soffitto per armadi 22-42 unità. con termostato e interruttore	800 1000
	28365	Modulo 2 ventole a soffitto per quadri a parete con termostato	a Parete
	28366	Modulo di ventilazione a 2 corpi con interruttore di comando e termostato digitale per armadi Rack 19"	Tutti
28362	Ventilatore di ricambio	-	-

Luce per armadio

	Codice	Descrizione	Lunghezza
	23334	Lampada interna a LED installazione a magnete Accensione tramite interruttore o tramite sensore Luminosità 270 Lm - Alimentazione con Spina Italiana e cavo 3m	304


Ripiani Fissaggio frontale

	Cod. Col. GRIGIO	Cod. Col. NERO	Descrizione	Profondità
	28380	28380NE	Ripiano per quadri e armadi	250
	28381	28381NE	Ripiano per quadri e armadi	350

Ripiani Fissaggio 4 punti - Fissi ed estraibili

	Cod. Col. GRIGIO	Cod. Col. NERO	Descrizione	Per armadi	Prof. Cassetti
	28390	28390NE	Fisso - Portata ≤ 80 kg armadi a pav. - 1 unità	600	350
	28391	28391NE	Fisso - Portata ≤ 80 kg armadi a pav. - 1 unità	800	550
	28392	28392NE	Fisso - Portata ≤ 80 kg armadi a pav. - 1 unità	1000	650
	28395	28395NE	Estraibile - Portata ≤ 40 kg armadi a pav. - 1 unità	600	350
	28396	28396NE	Estraibile - Portata ≤ 40 kg armadi a pav. - 1 unità	800	550
	28397	28397NE	Estraibile - Portata ≤ 40 kg armadi a pav. - 1 unità	1000	650

Passacavi e gestione cablaggio

	Cod. Col. GRIGIO	Cod. Col. NERO	Descrizione
	28340	28340NE	Pannello guida cavi 19" h. 60 - 1 unità
28342	28342NE	Pannello asolato 19" - 1 unità	

Pannelli ciechi

Cod. Col. GRIGIO	Cod. Col. NERO	Descrizione
28350	28350NE	Pannello cieco 19" - 1 unità
28351	28351NE	Pannello cieco 19" - 2 unità
28352	28352NE	Pannello cieco 19" - 3 unità
28353	28353NE	Pannello cieco 19" - 4 unità



28351

Pannello guida

Codice	Descrizione	Colore
28345	Pannello guida DIN 4 unità per armadi Rack 19" profondità 205 mm.	Nero



28345

Accessori

Codice	Descrizione	Confezione
28331	Kit viti e dadi a gabbia M6	Sacchetto 50 pz.
23989	Pinza metallica per dadi a gabbia	Blister
23470	Kit di 10 anelli guida in metallo altezza 60 mm. 1 unità per armadi Rack 19"	Sacchetto



28331



23989

Zoccoli per armadi a pavimento

Cod. Col. GRIGIO	Cod. Col. NERO	Descrizione
28320	28320NE	Zoccolo per armadio 600 x 600
28321	28321NE	Zoccolo per armadio 600 x 800
28324	28324NE	Zoccolo per armadio 800 x 800
28325	28325NE	Zoccolo per armadio 800 x 1000



28320

Barre di Alimentazione

Cod. Col. GRIGIO	Cod. Col. NERO	Descrizione	Uscite
23201	-	Prese bipasso/schuko + int. luminoso	6
23202	-	Prese bipasso/schuko + int. luminoso e prot. sovratensioni	6
23203	-	Prese bipasso/schuko + int. magnetotermico	6
-	23208	Prese IEC C13 + int. luminoso	8
-	23231	Barra alimentazione Rack server verticale 12 prese bipasso/schuko 2P+T 16A + int. Magnetotermico	12
-	23228	Barra alimentazione orizzontale mista Schuko/IEC 6 prese bipasso/schuko 2P+T 16A e 3 IEC C13 + int. luminoso	6
-	23230	Barra alimentazione orizzontale Prese USB 12 prese USB-A 5V e da 3,4 A + int. luminoso	12
-	23229	Barra alimentazione orizzontale comando WIRELESS 6 prese bipasso/schuko 2P+T 16A Controllo tramite APP da rete wireless + int. luminoso	6
-	23209	Prese IEC C13 + interruttore luminoso, senza cavo	-
-	94070	Cavo alimentazione barra 2 m. spina IEC C14 - presa IEC C13	-
-	94071	Cavo alimentazione barra 3 m. spina a squadra schuko 2P+T 16A - presa IEC C13	6



23201



23228



23230



23209

PRESE RJ45 KEYSTONE

IMPACT TOOL



TOOLESS



CAT. 5E

NON SCHERMATO



BIANCO
23702



NERO
23704



BIANCO
23700BI



NERO
23700

SCHERMATO



GRIGIO
23707



GRIGIO
23701

CAT. 6

NON SCHERMATO



BIANCO
23710



NERO
23712



BIANCO
23713



NERO
23713NE

SCHERMATO



GRIGIO
23711



GRIGIO
23714

CAT. 6A

NON SCHERMATO



BIANCO
23715



NERO
23717



BIANCO
237170



NERO
237171

SCHERMATO



GRIGIO
23718

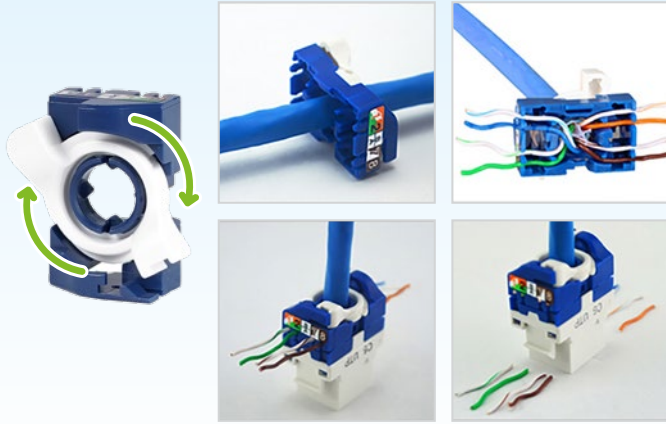


GRIGIO
237180

ROTATION CRIMP



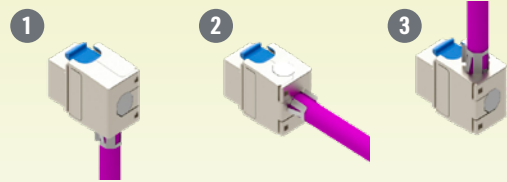
CRIMPAGGIO E SERRAGGIO
TRAMITE ROTAZIONE



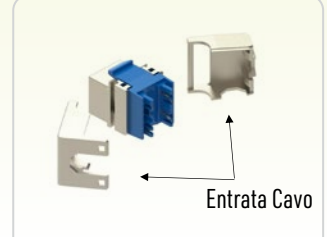
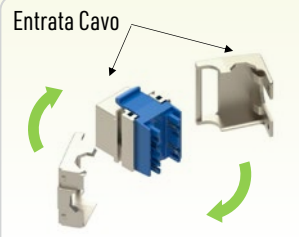
DATA CLOCK



INGRESSO CAVO DA 3 DIREZIONI



DATACLOCK



BIANCO
237130



NERO
237131

GRIGIO
-



BIANCO
237132



NERO
237133



GRIGIO
237140



BIANCO
237172



NERO
237173

GRIGIO
-



BIANCO
237174



NERO
237175



GRIGIO
237181

PANNELLI DI PERMUTAZIONE

PRECLABATI

NON SCHERMATO

SCHERMATO

CAT. 5E

23372



Codice	Colore	Descrizione
23422	Grigio	Pannello non schermato UTP completo di 24 porte RJ45 Cat. 5e e guida cavo posteriore - 1 unità
23372	Nero	

23442



Codice	Colore	Descrizione
23442	Grigio	Pannello schermato FTP completo di 24 porte RJ45 Cat. 5e e guida cavo posteriore - 1 unità
23382	Nero	

CAT. 6

23652



Codice	Colore	Descrizione
23652	Grigio	Pannello non schermato UTP completo di 24 porte RJ45 Cat. 6 e guida cavo posteriore - 1 unità
23657	Nero	

23661



Codice	Colore	Descrizione
23661	Grigio	Pannello schermato FTP completo di 24 porte RJ45 Cat. 6 e guida cavo posteriore - 1 unità
23666	Nero	

CAT. 6A

23677



Codice	Colore	Descrizione
23672	Grigio	Pannello UTP completo di 24 porte RJ45 Cat. 6A e guida cavo posteriore - 1 unità
23677	Nero	

23682



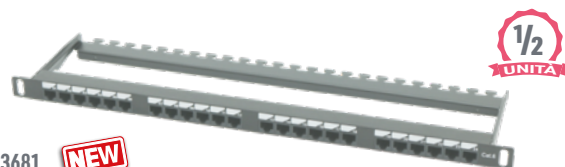
Codice	Colore	Descrizione
23682	Grigio	Pannello schermato FTP completo di 24 porte RJ45 Cat. 6A e guida cavo posteriore - 1 unità
23687	Nero	

23676



Codice	Colore	Descrizione
23671	Grigio	Pannello UTP completo di 24 porte RJ45 Cat. 6A e guida cavo posteriore - 1/2 unità
23676	Nero	

23681



Codice	Colore	Descrizione
23681	Grigio	Pannello schermato FTP completo di 24 porte RJ45 Cat. 6A e guida cavo posteriore - 1/2 unità
23686	Nero	

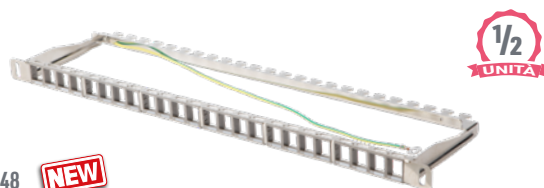
VUOTI

28343



Codice	Colore	Descrizione
28343	Grigio	Pannello 24 porte vuoto 19" - 1 unità con asole per fissaggio cavi per UTP e FTP
28343NE	Nero	

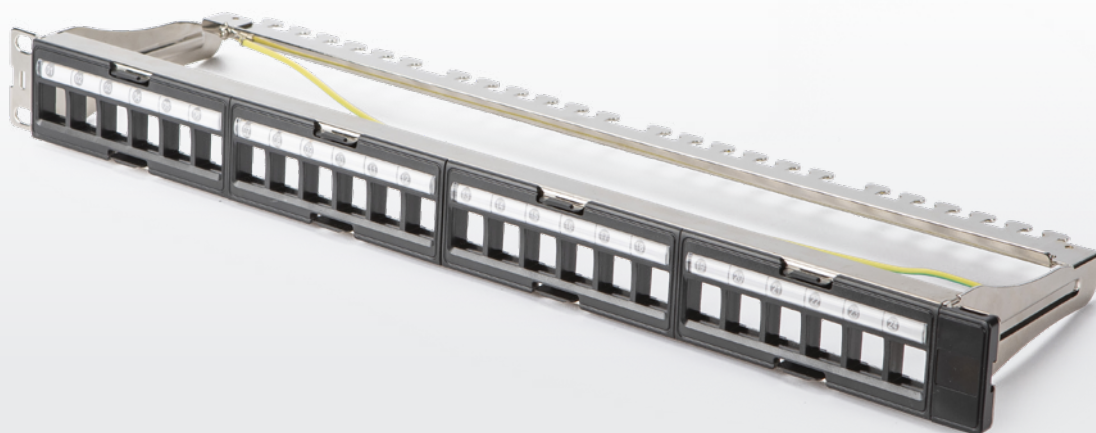
28348



Codice	Colore	Descrizione
28348	Grigio	Pannello 24 porte vuoto 19" - 1/2 unità con asole per fissaggio cavi per UTP e FTP
28348NE	Nero	

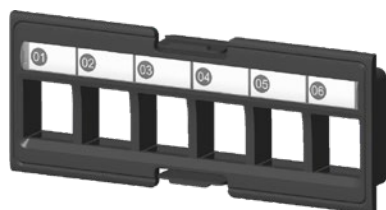
PANNELLO A MODULI RAME E FIBRA RIMOVIBILI

NEW



Codice	Colore	Descrizione
28347NE	Nero	Pannello completo di 4 moduli vuoti UTP - 24 porte e guida cavo posteriore - 1 unità

MODULI RAME



Codice	Colore	Descrizione
28347UNE	Nero	Modulo vuoto 6 pos. RJ45 UTP
28347FNE	Nero	Modulo vuoto 6 pos. RJ45 FTP

MODULI FIBRA







Codice	Colore	Descrizione
28347LC3	Turchese	Modulo 12 pos. fibra ottica LCDX OM3
28347LC4	Viola	Modulo 12 pos. fibra ottica LCDX OM4
28347LCS	Blu	Modulo 12 pos. fibra ottica LCDX OS2





PATCH CORDS

STANDARD

CAT. 5E	NON SCHERMATO	Descrizione	Lungh.	Cod. CoL. GRIGIO	Cod. CoL. ROSSO	Cod. CoL. BLU	
		Bretelle (patch cords) di collegamento non schermate UTP Cat. 5e		0,5 mt	23500	23510	23515
		1 mt	23501	23511	23516		
		2 mt	23502	23512	23517		
		3 mt	23503	23513	23518		
		5 mt	23504	23514	23519		
		10 mt	23531	-	-		
		15 mt	23532	-	-		
		Descrizione	Lungh.	Cod. CoL. GRIGIO	Cod. CoL. ROSSO	Cod. CoL. BLU	
	SCHERMATO	Bretelle (patch cords) di collegamento schermata FTP Cat. 5e		0,5 mt	23550	23560	23565
		1 mt	23551	23561	23566		
		2 mt	23552	23562	23567		
		3 mt	23553	23563	23568		
		5 mt	23554	23564	23569		
		10 mt	23581	-	-		
		15 mt	23582	-	-		

CAT. 6	NON SCHERMATO	Descrizione	Lungh.	Cod. CoL. GRIGIO	Cod. CoL. ROSSO	Cod. CoL. BLU	
		Bretelle (patch cords) di collegamento non schermata UTP Cat. 6		0,25 mt	235400GR	235400RO	235400BL
		0,5 mt	23540	23540RO	23540BL		
		1 mt	23541	23541RO	23541BL		
		2 mt	23542	23542RO	23542BL		
		3 mt	23543	23543RO	23543BL		
		5 mt	23544	23544RO	23544BL		
		10 mt	23545	23545RO	23545BL		
		15 mt	23546	23546RO	23546BL		
		Descrizione	Lungh.	Cod. CoL. GRIGIO	Cod. CoL. ROSSO	Cod. CoL. BLU	
	SCHERMATO	Bretelle (patch cords) di collegamento schermata FTP Cat. 6		0,25 mt	235900	-	-
		0,5 mt	23590	-	-		
		1 mt	23591	-	-		
		2 mt	23592	-	-		
		3 mt	23593	-	-		
		5 mt	23594	-	-		
		10 mt	23595	-	-		
		15 mt	23596	-	-		

CAT. 6A	NON SCHERMATO	Descrizione	Lungh.	Cod. CoL. GRIGIO	Cod. CoL. ROSSO	Cod. CoL. BLU	
		Bretelle (patch cords) di collegamento non schermate UTP Cat. 6A		0,25 mt	235350	235350RO	235350BL
		0,5 mt	23535	23535RO	23535BL		
		1 mt	23536	23536RO	23536BL		
		2 mt	23537	23537RO	23537BL		
		3 mt	23538	23538RO	23538BL		
		5 mt	23539	23539RO	23539BL		
		10 mt	23533	23533RO	23533BL		
		15 mt	23534	23534RO	23534BL		
		Descrizione	Lungh.	Cod. CoL. GRIGIO	Cod. CoL. ROSSO	Cod. CoL. BLU	
	SCHERMATO	Bretelle (patch cords) di collegamento schermate S/FTP Cat. 6A		0,25 mt	235750	-	-
		0,5 mt	23575	-	-		
		1 mt	23576	-	-		
		2 mt	23577	-	-		
		3 mt	23578	-	-		
		5 mt	23579	-	-		
		10 mt	23583	-	-		
		15 mt	23584	-	-		

SUPER SLIM

NEW



Descrizione	Lungh.	Cod. CoL. GRIGIO
Bretelle (patch cords) di collegamento non schermata UTP Cat. 6 AWG28	0,25 mt	235400GRSS
	0,5 mt	23540SS
	1 mt	23541SS
	2 mt	23542SS
	3 mt	23543SS
	5 mt	23544SS
	10 mt	23545SS
15 mt	23546SS	



Descrizione	Lungh.	Cod. CoL. GRIGIO
Bretelle (patch cords) di collegamento schermata FTP Cat. 6 AWG28	0,25 mt	235900SS
	0,5 mt	23590SS
	1 mt	23591SS
	2 mt	23592SS
	3 mt	23593SS
	5 mt	23594SS
	10 mt	23595SS
15 mt	23596SS	



Descrizione	Lungh.	Cod. CoL. GRIGIO
Bretelle (patch cords) di collegamento non schermate UTP Cat. 6A AWG28	0,25 mt	235350SS
	0,5 mt	23535SS
	1 mt	23536SS
	2 mt	23537SS
	3 mt	23538SS
	5 mt	23539SS
	10 mt	23533SS
15 mt	23534SS	



Descrizione	Lungh.	Cod. CoL. GRIGIO
Bretelle (patch cords) di collegamento schermate S/FTP Cat. 6A AWG28	0,25 mt	235750SS
	0,5 mt	23575SS
	1 mt	23576SS
	2 mt	23577SS
	3 mt	23578SS
	5 mt	23579SS
	10 mt	23583SS
15 mt	23584SS	



ACCOPIATORI RJ45 STANDARD



CAT. 5E UTP
23738



CAT. 6 UTP
23748



CAT. 6 FTP
23749

ACCOPIATORI IP68 POSA ESTERNA



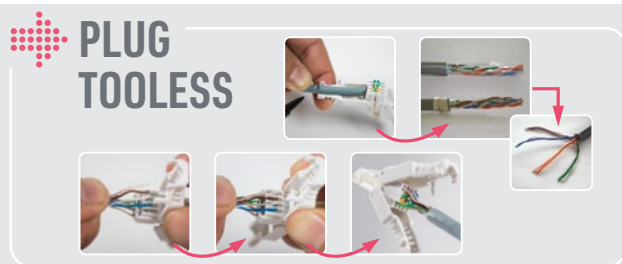
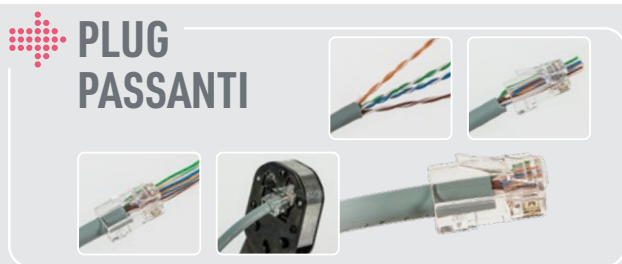
CAT. 6 FTP
23698



CAT. 6A FTP
23699

PLUG E ACCESSORI

		PLUGS			
		PASSANTI	STANDARD	TOOLESS	
					
CAT. 5E	SACCHETTO	 UTP 23720P FTP 23724P	 23720 23722 con inserto 23724 23726 con inserto	 23747 -	
	BARATTOLO	 UTP 23720PB FTP -	23720B -	-	
	KIT	 UTP 99917-5P 300 Plug UTP 60 Copriplug 1 Pinza	99917-5S 300 Plug UTP 60 Copriplug 1 Pinza	-	
	SACCHETTO	 UTP 23727P FTP 23729P	23727 23729	23728 con inserto 23719 con inserto 23723 23725	
	BARATTOLO	 UTP 23727PB FTP 23729PB	23727B -	CAT. 6A 23723A 23725A	
	EASY KIT	 UTP 99927-6P 150 Plug UTP 120 Copriplug 1 Pinza	99917-6S 150 Plug UTP 120 Copriplug 1 Pinza	-	
CAT. 6	KIT ENTRY LEVEL	 UTP 99937-6P 50 Plug UTP 10 Copriplug 1 Pinza	-	-	
	PLUG PER CAVO RIGIDO	 FTP 23729PAR NEW	-	-	
MISTI	EASY KIT	 UTP & FTP 99927-PP 50 Plug UTP Cat. 5e 50 Plug UTP Cat. 6 50 Plug FTP Cat. 6 150 Copriplug - 1 Pinza	-	-	



ACCESSORI

Pinze



23990

Pinza metallica serra plug professionale 4-6-8 c. a cricchetto



23993

Pinza per installazione Keystone Jack

**PINZA SERRAPLUG
PASSANTI**



23996

Pinza Serraplug Passanti 6-8 c. a cricchetto professionale, crimpa plug passanti e tradizionali

23996L

Lame di ricambio per pinza 23996



23988

Pinza cricchetto compatta per plug passanti 6-8 c.

Kit attrezzi in astuccio



99917-01

Kit attrezzi per crimpaggio reti LAN contenente: Pinza per connettori RJ11/RJ12/RJ45; Spelafili a 3 lame per cavi tondi e piatti; Tester per cavi RJ12/RJ45 con 8 led + terra; Inseritore KEYSTONE con punta in metallo; Scatola a 5 scomparti per minuterie con: • 15 plug RJ12 • 15 plug RJ45 • 1 adattatore RJ45

Tester



24395

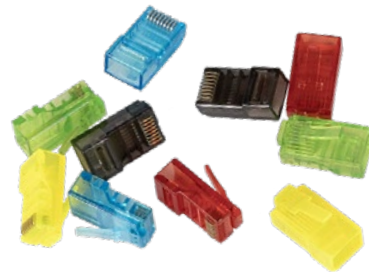
Lan Tester per Controllo Continuità Cavi Lan



24450

LAN Tester per controllo continuità reti LAN e PoE

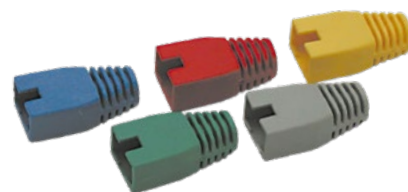
Kit Plug 5e UTP colorati



23720KC

Kit 10 Spine RJ45 cat. 5e non schermata - UTP colori vari

Copriplugs colorati per RJ45



Codice	Descrizione	Colore
23730	Copriplug per RJ45 - Cavo diam max 6,00mm	■ ■ ■ ■ ■
23731	Copriplug per RJ45 - Cavo diam max 6,00mm	■ ■ ■ ■ ■
23732	Copriplug per RJ45 - Cavo diam max 6,00mm	■ ■ ■ ■ ■
23733	Copriplug per RJ45 - Cavo diam max 6,00mm	■ ■ ■ ■ ■
23734	Copriplug per RJ45 - Cavo diam max 6,00mm	■ ■ ■ ■ ■

ADATTATORI SCATOLE E PLACCHE

ADATTATORI COMPATIBILI CON SERIE CIVILE

POSTAZIONI DI LAVORO

23932



23936



23931



23927



23928



23961



23933



23939



23917



23919



23930



Adattatore per placche e supporti BTicino®

Codice	Caratteristiche	Colore	Confezione	Imb. Pz.
23925	AXOLUTE HS	Grigio antracite	Scatola 10 pz.	100
23926	AXOLUTE HC	Grigio	Scatola 10 pz.	100
23918	Axolute HD	Bianco	Scatola 10 pz.	100
23932	LIVING LIGHT/INTERNATIONAL	Grigio antracite	Scatola 10 pz.	100
23936	LIVING LIGHT	Bianco	Scatola 10 pz.	100
23929	LIVING Light TECH	Argento	Scatola 10 pz.	100
23931	LIVING	Grigio antracite	Scatola 10 pz.	100
23927	MATIX	Bianco	Scatola 10 pz.	100
23962	MATIX GO	Bianco	Scatola 10 pz.	100
23963	MATIX GO	Grigio	Scatola 10 pz.	100
23928	Magic TT	Avorio	Scatola 10 pz.	100
23935	MAGIC	Avorio	Scatola 10 pz.	100
23959	Living NOW	Bianco	Scatola 10 pz.	100
23960	Living NOW	Nero	Scatola 10 pz.	100
23961	Living NOW	Sabbia	Scatola 10 pz.	100

Adattatore per placche e supporti VIMAR®

Codice	Caratteristiche	Colore	Confezione	Imb. Pz.
23914	EIKON	Bianco	Scatola 10 pz.	100
23915	EIKON	Grigio antracite	Scatola 10 pz.	100
23916	EIKON NEXT	Grigio	Scatola 10 pz.	100
23933	IDEA	Grigio antracite	Scatola 10 pz.	100
23934	IDEA	Avorio	Scatola 10 pz.	100
23939	PLANA	Bianco	Scatola 10 pz.	100
23917	PLANA SILVER	Argento	Scatola 10 pz.	100
23913	ARKÈ	Bianco	Scatola 10 pz.	100
23912	ARKÈ	Nero	Scatola 10 pz.	100
23919	LINEA	Bianco	Scatola 10 pz.	100
23920	LINEA	Nero	Scatola 10 pz.	100
23921	LINEA	Canapa	Scatola 10 pz.	100

Adattatore per placche e supporti GEWISS®

Codice	Caratteristiche	Colore	Confezione	Imb. Pz.
23922	CHORUS	Bianco	Scatola 10 pz.	100
23923	CHORUS	Nero	Scatola 10 pz.	100
23924	CHORUS TITANIO	Metallico lucido	Scatola 10 pz.	100
23930	PLAYBUS	Grigio antracite	Scatola 10 pz.	100
23937	SYSTEM	Bianco	Scatola 10 pz.	100
23938	SYSTEM	Grigio antracite	Scatola 10 pz.	100

Adattatore per placche e supporti AVE®

Codice	Caratteristiche	Colore	Confezione	Imb. Pz.
23957	DOMUS 100	Bianco	Scatola 10 pz.	100
23958	TEKLA 44	Nero	Scatola 10 pz.	100
23904	NOIR	Nero	Scatola 10 pz.	100
23905	BANQUISE	Bianco	Scatola 10 pz.	100
23906	BLANC	Avorio	Scatola 10 pz.	100
23907	RAL	Grigio	Scatola 10 pz.	100



23904



23906



23900



23903



23908



23910



23911

Adattatore per placche e supporti ABB®

Codice	Caratteristiche	Colore	Confezione	Imb. Pz.
23900	CHIARA	Bianco	Scatola 10 pz.	100
23901	ELOS	Nero	Scatola 10 pz.	100
23902	MILOS	Bianco	Scatola 10 pz.	100
23903	MILOS	Nero	Scatola 10 pz.	100

Adattatore per placche e supporti LEGRAND®

Codice	Caratteristiche	Colore	Confezione	Imb. Pz.
23908	CROSS	Bianco	Scatola 10 pz.	100
23909	MOSAIC	Bianco	Scatola 10 pz.	100
23910	VELA	Bianco	Scatola 10 pz.	100
23911	VELA	Nero	Scatola 10 pz.	100

SCATOLE E PLACCHE - SERIE "OPERA"

Scatola da parete per placche rettangolari

Codice	Descrizione	Colore
23955	Scatola per placche rettangolari	Bianco



23955

Placche universali autoportanti per scatole da incasso

Codice	Descrizione	Colore
23952	Placca autoportante 3 uscite	Bianco
23953	Placca autoportante 6 uscite	Bianco
23954	Placca autoportante cieca	Bianco
23956	Tappo copriforo	Bianco



23952

23953

23954

CAVO FIBRA OTTICA ARMATURA DIELETTICA

MONOMODALE

MULTIMODALE

OS2

OM2

OM3



POSA ESTERNA ARMATURA DIELETTICA GUAINA PE Classe Fca

Codice	Euroclasse	Descrizione
A88207PE		4 Fibre
A88227PE		8 Fibre
A88247PE		12 Fibre
A88277PE		24 Fibre

Codice	Euroclasse	Descrizione
A88007PE		4 Fibre
A88027PE		8 Fibre
A88047PE		12 Fibre
A88077PE		24 Fibre

Codice	Euroclasse	Descrizione
A88457PE		4 Fibre
A88477PE		8 Fibre
A88487PE		12 Fibre
A88447PE		24 Fibre

POSA INTERNA/ESTERNA ARMATURA DIELETTICA GUAINA LSZH Classe Eca

Codice	Euroclasse	Descrizione
A88207		4 Fibre
A88227		8 Fibre
A88247		12 Fibre
A88277		24 Fibre

Codice	Euroclasse	Descrizione
A88007		4 Fibre
A88027		8 Fibre
A88047		12 Fibre
A88077		24 Fibre

Codice	Euroclasse	Descrizione
A88457		4 Fibre
A88477		8 Fibre
A88487		12 Fibre
A88447		24 Fibre

POSA INTERNA/ESTERNA ARMATURA DIELETTICA GUAINA LSZH Classe Cca

Codice	Euroclasse	Descrizione
A88207Cca		4 Fibre
A88227Cca		8 Fibre
A88247Cca		12 Fibre
A88277Cca		24 Fibre

Codice	Euroclasse	Descrizione
A88007Cca		4 Fibre
A88027Cca		8 Fibre
A88047Cca		12 Fibre
A88077Cca		24 Fibre

Codice	Euroclasse	Descrizione
A88457Cca		4 Fibre
A88477Cca		8 Fibre
A88487Cca		12 Fibre
A88447Cca		24 Fibre

POSA INTERNA/ESTERNA ARMATURA DIELETTICA GUAINA LSZH Classe B2ca

Codice	Euroclasse	Descrizione
A88207B2ca		4 Fibre
A88227B2ca		8 Fibre
A88247B2ca		12 Fibre
A88277B2ca		24 Fibre

Codice	Euroclasse	Descrizione
A88007B2ca		4 Fibre
A88027B2ca		8 Fibre
A88047B2ca		12 Fibre
A88077B2ca		24 Fibre

Codice	Euroclasse	Descrizione
A88457B2ca		4 Fibre
A88477B2ca		8 Fibre
A88487B2ca		12 Fibre
A88447B2ca		24 Fibre

OM4

DORSALI IN FIBRA OTTICA

CLASSE CPR REAZIONE AL FUOCO - I cavi si dividono in 7 classi di Reazione al Fuoco, dalla lettera "F" alla "A" e dal pedice "ca" (cable), in funzione delle loro prestazioni crescenti.



Elevate prestazioni

Basse prestazioni

Oltre a questa classificazione principale, le Autorità Europee hanno regolamentato anche l'uso dei seguenti parametri aggiuntivi:

- a** Acidità
- s** Opacità dei fumi
- d** Gocciolamento di particelle incandescenti

Classificazione della reazione al fuoco dei cavi installati in posa fissa all'interno di edifici o opere da costruzione



La norma CPR prevede che la scelta del cavo da installare venga effettuata in funzione del livello di rischio dell'ambiente di installazione. La tabella riporta la classificazione dei cavi in funzione dell'ambiente di installazione.

EURO CLASSE	B2ca, s1a, d1, a1	Cca, s1b, d1, a1	Cca, s3, d1, a3	Eca	Fca
Tipo Guaina	LSZH +	LSZH +	PVC	LSZH - PVC	PE
Impiego	Interno	Interno	Interno	Interno/Esterno	Esterno
Condizioni di posa	Fascio	Fascio	Fascio	Singola a fascio	Singola
Ambienti a rischio d'incendio	Alto	Medio	Basso	Molto basso	-



Tipo ambiente	Aerostazioni, stazioni ferroviarie, stazioni marittime, metropolitane in tutto o in parte sotterranee. Gallerie stradali di lunghezza superiore a 500m e ferroviarie superiori a 1000m.	Strutture sanitarie, locali di spettacolo e di intrattenimento in genere, palestre e centri sportivi. Alberghi, pensioni, motel, villaggi, residenze turistico/alberghiere. Scuole di ogni ordine, grado e tipo. Locali adibiti ad esposizione e/o vendita all'ingrosso o al dettaglio. Aziende ed uffici con oltre 300 persone presenti; biblioteche ed archivi, musei, gallerie, esposizioni e mostre. Edifici destinati ad uso civile, con altezza antincendio superiore a 24m.	Edifici destinati ad uso civile, con altezza antincendio inferiore a 24m, sala d'attesa, bar, ristorante, studio medico.	Altri luoghi: installazioni non previste nei punti elencati di fianco e dove il rischio d'incendio e pericolo per persone e/o cose risulta molto basso.	Altri luoghi: installazioni esterne.

Codice	Euroclasse	Descrizione
A88087PE		4 Fibre
A88037PE		8 Fibre
A88067PE		12 Fibre
A88137PE		24 Fibre

Codice	Euroclasse	Descrizione
A88087		4 Fibre
A88037		8 Fibre
A88067		12 Fibre
A88137		24 Fibre

Codice	Euroclasse	Descrizione
A88087Cca		4 Fibre
A88037Cca		8 Fibre
A88067Cca		12 Fibre
A88137Cca		24 Fibre

Codice	Euroclasse	Descrizione
A88087B2ca		4 Fibre
A88037B2ca		8 Fibre
A88067B2ca		12 Fibre
A88137B2ca		24 Fibre

CAVO FIBRA OTTICA ARMATURA METALLICA

MONOMODALE

MULTIMODALE

OS2

OM2

OM3



POSA ESTERNA ARMATURA IN ACCIAIO GUAINA PE Classe Fca

Codice	Euroclasse	Descrizione	Codice	Euroclasse	Descrizione	Codice	Euroclasse	Descrizione
A88202		4 Fibre	A88002		4 Fibre	A88452		4 Fibre
A88222		8 Fibre	A88022		8 Fibre	A88472		8 Fibre
A88242		12 Fibre	A88042		12 Fibre	A88482		12 Fibre
A88272		24 Fibre	A88072		24 Fibre	A88442		24 Fibre

POSA INTERNA/ESTERNA ARMATURA ACCIAIO GUAINA LSZH Classe Eca

Codice	Euroclasse	Descrizione	Codice	Euroclasse	Descrizione	Codice	Euroclasse	Descrizione
A88202Eca		4 Fibre	A88002Eca		4 Fibre	A88452Eca		4 Fibre
A88222Eca		8 Fibre	A88022Eca		8 Fibre	A88472Eca		8 Fibre
A88242Eca		12 Fibre	A88042Eca		12 Fibre	A88482Eca		12 Fibre
A88272Eca		24 Fibre	A88072Eca		24 Fibre	A88442Eca		24 Fibre


POSA INTERNA/ESTERNA ARMATURA ACCIAIO GUAINA LSZH Classe Cca


Codice	Euroclasse	Descrizione	Codice	Euroclasse	Descrizione	Codice	Euroclasse	Descrizione
A88202Cca		4 Fibre	A88002Cca		4 Fibre	A88452Cca		4 Fibre
A88222Cca		8 Fibre	A88022Cca		8 Fibre	A88472Cca		8 Fibre
A88242Cca		12 Fibre	A88042Cca		12 Fibre	A88482Cca		12 Fibre
A88272Cca		24 Fibre	A88072Cca		24 Fibre	A88442Cca		24 Fibre


POSA INTERNA/ESTERNA ARMATURA ACCIAIO GUAINA LSZH Classe B2ca


Codice	Euroclasse	Descrizione	Codice	Euroclasse	Descrizione	Codice	Euroclasse	Descrizione
A88202B2ca		4 Fibre	A88002B2ca		4 Fibre	A88452B2ca		4 Fibre
A88222B2ca		8 Fibre	A88022B2ca		8 Fibre	A88472B2ca		8 Fibre
A88242B2ca		12 Fibre	A88042B2ca		12 Fibre	A88482B2ca		12 Fibre
A88272B2ca		24 Fibre	A88072B2ca		24 Fibre	A88442B2ca		24 Fibre

OM4

Codice	Euroclasse	Descrizione
A88082		4 Fibre
A88032		8 Fibre
A88062		12 Fibre
A88132		24 Fibre

Codice	Euroclasse	Descrizione
A88082Eca		4 Fibre
A88032Eca		8 Fibre
A88062Eca		12 Fibre
A88132Eca		24 Fibre

Codice	Euroclasse	Descrizione
A88082Cca		4 Fibre
A88032Cca		8 Fibre
A88062Cca		12 Fibre
A88132Cca		24 Fibre

Codice	Euroclasse	Descrizione
A88082B2ca		4 Fibre
A88032B2ca		8 Fibre
A88062B2ca		12 Fibre
A88132B2ca		24 Fibre

DISTANZE SUPPORTABILI PER TIPO DI FIBRA IN BASE ALL'APPLICAZIONE (mt.)

FIBRE CLASS 11801		1 Gb/s Link		10 Gb/s Link	10 Gb/s Link	40G/100G Link
		850nm	1300nm	850nm Serial	1300nm WWDM	850nm Parallel links
OM-x	Bandwidth	1000 BASE-SX LX		10G BASE-SR	10G BASE-LX4 or LRM <i>High system costs</i>	40G BASE-SR4 100G BASE-SR10
OM-1 62.µm	OFL-BW: 200/500 MHz.km	275m	55m	33m	300m	Not applicable
OM-2 50µm	OFL-BW: 500/500 MHz.km	550m	550m	82m	300m	Not applicable
OM-3 50µm	EMB (850nm): 2000MHz.km	1000m	550m	300m	300m	140m
OM-4 50µm	EMB (850nm): 4700MHz.km	1100m	550m	400m/550m	300m	170m
OM-4 50µm	EMB (850nm): 4700MHz.km EB (850nm): 5000MHz.km	1200m	550m	600m	300m	200m

TIPO DI FIBRA OTTICA		MULTIMODALE MM					MONOMODALE SM
Dimensioni del Core		62,5/125	50/6125			9/125	
		OM1	OM2	OM2	OM4	OM5	OS2
Velocità (bps)	Standard						
10 Mega	10 Base-FL	2.000	1.500	1.500	1.500	1.500	
100 Mega	100 Base-FX MM	2.000	2.000	2.000	2.000	2.000	
100 Mega	100 Base-FX MM						10.000 - 50.000
1 Giga	1.000 Base-SX	275	550	550	1.000	1.000	
1 Giga	1.000 Base-SX2	275	550	2.000	2.000	2.000	
1 Giga	1.000 Base-LX						10.000 - 60.000
10 Giga	10G Base-SR	33	80	300	550	550	
10 Giga	10G Base-LX						10.000 - 80.000
40 Giga	40G Base-SR4			100	150	150	
40 Giga	40G Base-LR4						10.000
100 Giga	100G Base-SR4		70	100	100		
100 Giga	100G Base-LR4						10.000
400 Giga	100G Base-SR4.4					100	

ACCESSORI FIBRA OTTICA

BUSSOLE E PIGTAIL

MONOMODALE

OS2/APC

PIGTAILS

Codice	Descrizione
-	ST
24170	SC
-	LC
-	SC/APC



OS2

Codice	Descrizione
24154	ST
24171	SC
24153	LC
24170	SC/APC



OM2

Codice	Descrizione
24144	ST
24166	SC
24148	LC
-	SC/APC



BUSSOLE

Codice	Descrizione
-	ST-ST
24073	LC-LC Duplex
24071	SC-SC
24072	SC-SC Duplex
24074	LC-LC Quater



Codice	Descrizione
24097	ST-ST
24085	LC-LC Duplex
24098	SC-SC
24095	SC-SC Duplex
24084	LC-LC Quater



Codice	Descrizione
24100	ST-ST
24091	LC-LC Duplex
24101	SC-SC
24096	SC-SC Duplex
24090	LC-LC Quater



CASSETTI OTTICI

Tappi copriforo

Codice	Descrizione	Colore
24120	Tappo copriforo ST	Nero
24121	Tappo copriforo SC	Nero
24124	Tappo copriforo SC duplex	Nero



Cassetti ottici estraibili 19" Completì - 1 unità

Codice	Descrizione	Colore
24001	24 porte SC OM2	Grigio
24006	24 porte SC OM2	Nero
24019	24 porte SC duplex OM2	Grigio



24006

Cassetti ottici estraibili 19" Vuoti - 1 unità

Codice	Descrizione	Colore
24004	24 porte SC simplex	Grigio
24009	24 porte SC simplex	Nero
24015	12 porte SC duplex con tappo copriforo	Grigio
24017	12 porte SC duplex con tappo copriforo	Nero
24026	8 porte SC - simplex 280x230x110mm. (LxPxA) per guida DIN	-



24009



24026

MULTIMODALE

OM3

Codice	Descrizione
24150	ST
24149	SC
24145	LC
-	SC/APC



OM4

Codice	Descrizione
-	ST
24156	SC
24155	LC
-	SC/APC



OM5

Codice	Descrizione
-	ST
24158	SC
24159	LC
-	SC/APC



Codice	Descrizione
24097	ST-ST
24099	LC-LC Duplex
24088	SC-SC
24087	SC-SC Duplex
24089	LC-LC Quater



Codice	Descrizione
-	ST-ST
24083	LC-LC Duplex
24081	SC-SC
24080	SC-SC Duplex
24082	LC-LC Quater

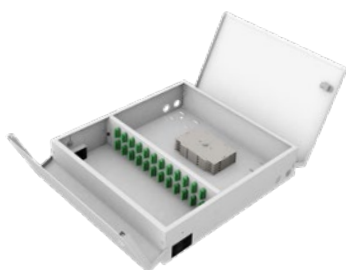


Codice	Descrizione
-	ST-ST
24076	LC-LC Duplex
24070	SC-SC
24075	SC-SC Duplex
24077	LC-LC Quater



Box a muro fibra ottica

Codice	Descrizione	Colore
28376	Box ottico a muro dimensioni 330x200x50mm	Grigio
28376SX	Flangia interna per bussole Sc-Sx e Lc-Dx	Grigio
28376DX	Flangia interna per bussole Sc-Dx e Lc-QD	Grigio



28376

STOM scatola a chiusura ermetica da esterno IP65

Codice	Descrizione	Colore
24031	STOM scatola da esterno per 12 utenze 230x200x65	Bianco



24031

Articoli di ricambio

Codice	Descrizione	Colore
24020	Cartolina portagiunti 12 fibre	Nero
24021	Cartolina portagiunti 12 fibre	Bianco
24446	Coprigiunto per fibra ottica mm. 45	Bianco



24446

24021

BRETELLE FIBRA OTTICA E APPARATI ATTIVI

BRETELLE DUPLEX

MONOMODALE

OS2

OM2

OM3

	1mt	2mt	3mt	5mt	10mt	15mt	1mt	2mt	3mt	5mt	1mt	2mt	3mt
LC-SC	24304	24364	24267	24270	242700	242705	24279	24280	24281	24285	24294	24256	24250
LC-LC	24361	24362	24363	24365	243650	243655	24286	24282	24283	24284	24296	24255	24249
SC-SC	24356	24357	24358	24359	243590	243595	24316	24317	24318	24319	24260	24254	24248

APPARATI ATTIVI

Plug and Play

Codice	Descrizione	Colore
24885	Switch di rete Gigabit 10/100/1000 8 porte RJ45 19" in metallo	-
24886	Switch di rete 8 porte Gigabit	-
24887	Switch di rete 24 porte Gigabit 10/100/1000 RJ45 19"	-
24888	Switch di rete 24 porte Gigabit 10/100/1000 + 4 porte fibra ottica SFP MANAGED LAYER 3	Nero



24886

Poe

Codice	Descrizione	Colore
24889	Switch di rete 8 porte Gigabit POE 150 W + 2 porte SFP + 1 porta console RJ45 LAYER 2	-
24890	Switch di rete 24 porte Gigabit POE 400 W + 4 porte SFP + 1 porta console LAYER 3	-
24891	Switch di rete 24 porte 10 Gigabit POE 400 W + 4 porte SFP + 1 porta console LAYER 3	-



24889



24891

Industriali

Codice	Descrizione	Colore
24892	Switch per ambienti industriali 5 porte 10/100 RJ45	-
24893	Switch configurabile per ambienti industriali 8 porte Ethernet POE 10/100/1000Base-TX 2 porte uplink SFP 1000Base-X	-



24892



24893

MULTIMODALE

OM4

OM5

LUNGHEZZA			OM4						OM5					
5mt	10mt	15mt	1mt	2mt	3mt	5mt	10mt	15mt	1mt	2mt	3mt	5mt	10mt	15mt
24244	242440	242445	24238	24232	24226	24220	242200	242205	24638	24632	24626	24620	246200	246205
24243	242430	242435	24237	24231	24225	24219	242190	242195	24637	24631	24625	24619	246190	246195
24242	242420	242425	24236	24230	24224	24218	242180	242185	24636	24630	24624	24618	246180	246185

Moduli fibra

Codice	Descrizione	Colore
24856	Modulo MINIGBIC SFP monomodale LC DUPLEX 1000Base-LX 1310nm 2,488 Gbps 20 km. compatibile HP e PROCURVE	Alluminio lucido
24857	Modulo MINIGBIC SFP multimodale LC DUPLEX 1000Base-SX 850nm 1,25 Gbps 550 mt. con DDM compatibile con HP SERIE ENTERPRISE	Alluminio lucido
24858	Modulo MINIGBIC SFP+ multimodale LC DUPLEX 850nm 10Gbps 300 mt. con DDM compatibile con HP E PROCURVE	Alluminio lucido
24859	Modulo MINIGBIC SFP+ monomodale LC DUPLEX 1310nm 10Gbps 10 km. con DDM compatibile con HP E PROCURVE	Alluminio lucido



24856

Media converter

Codice	Descrizione	Colore
24866	Media converter 10/100 RJ45 - fibra ottica SC	Nero
24867	Media converter RJ45 - fibra ottica SC 10/100 Base-T	Nero
24869	Media converter RJ45 - fibra ottica SC 10/100/1000 monomodale 1310nm	-



24866

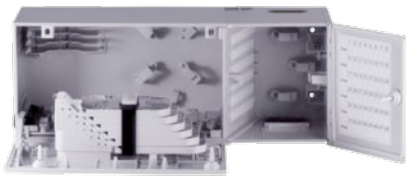


24867



ACCESSORI PER IMPIANTI FTTH

ARRIVO LINEA NEL VANO CONDOMINIALE SERVIZI COMUNI



CSOE - Centro Servizi Ottico di Edificio, distribuzione dei servizi

Descrizione	Codice
Quadro tecnico predisposto per 48 fibre ottiche monomodali 9/125 G.657.A2	24040
Quadro tecnico predisposto per 144 fibre ottiche monomodali 9/125 G.657.A2	24041

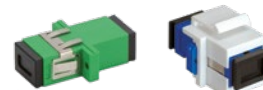
Splitter ottici

Descrizione	Ingresso	Uscite	Codice
Splitter ottico monomodale G.657.A2 SC/APC	1	4	24060
		8	24061
		16	24062
		32	24063



Bretella ottica SM Simplex FTTH

Descrizione	Lunghezza	Codice
Bretella simplex SC/APC-SC/APC monomodale 9/125 G.657.A2	1 mt	24201
	2 mt	24202
	3 mt	24203
	5 mt	24205
	10 mt	24206
	20 mt	24208



Bussole SM -Flangless per CSOE

Descrizione	Codice
Bussola SC/APC-SC/APC Simplex	24078
Adattatore KEYSTONE per bussole SC	23966

Pigtails SM

Descrizione	Codice
Pigtails SC/APC 900 Micon	24170



ARRIVO LINEA NELLE ABITAZIONI



STOA

Descrizione	Codice
Scatola Terminazione Ottica di Appartamento scatola 4 porte completa di bussole	24050

STOA

Descrizione	Utenze	Codice
Scatola Terminazione Ottica di Appartamento precablata completa di cavo a 4 fibre ottiche monomodali 9/125 G.657.A2	10 mt	24051
	20 mt	24052
	30 mt	24053
	40 mt	24054
	50 mt	24055



ARRIVO LINEA DALLE ANTENNE TV



STOM

Descrizione	Dimensioni	Utenze	Codice
Scatola di Terminazione Ottica di Montante IP65 preassemblata completo di bussole e pigtails per la terminazione di 8 fibre ottiche monomodali 9/125 G.657.A2	230x200x65	12	24031
	420x320x130	48	24034



Cavi dorsale edificio

Descrizione	Utenze	Euroclasse	Codice
Cavo fibra ottica da interno, monomodale 9/125 G.657.A2, guaina LSZH	8 FO		A88227
	12 FO		A88247

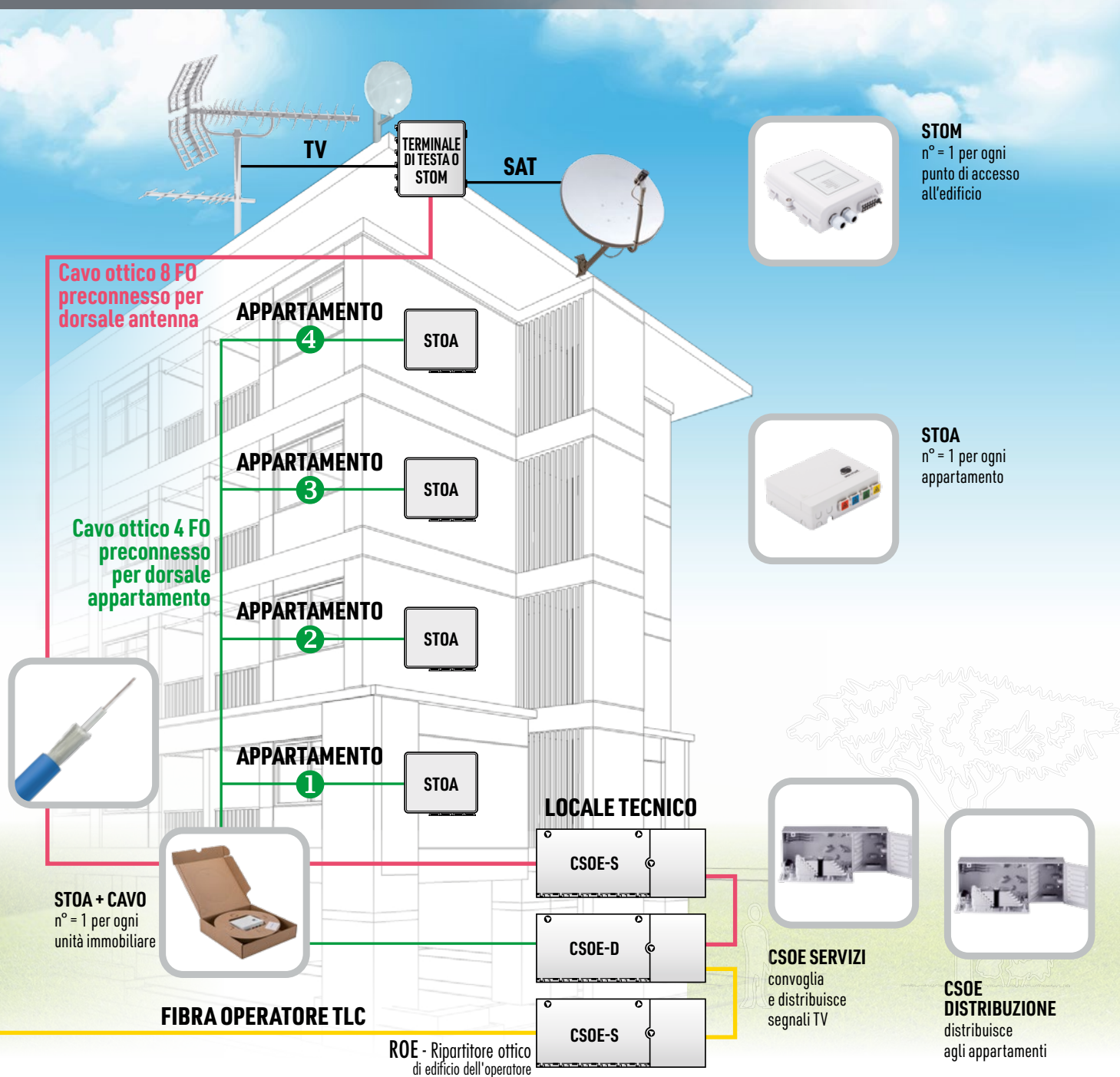


LEGGE 11 NOVEMBRE 2014 N. 164

In vigore dal 1 luglio 2015 il decreto contiene articoli per la realizzazione della rete in un edificio. La norma dice che "Tutti gli edifici di nuova costruzione devono essere equipaggiati con un'infrastruttura fisica multiservizio passiva interna all'edificio, costituita da adeguati spazi installativi e da impianti di comunicazione ad alta velocità in fibra ottica fino ai punti terminali di rete".

Più precisamente l'articolo 135-bis ne approfondisce la tematica.

Schema di rete



DISPONIBILE ANCHE IL CATALOGO FME MATERIALE ELETTRICO





La FANTON Spa si riserva di apportare (in qualsiasi momento e senza alcun preavviso) tutte le modifiche e/o migliorie che ritenesse opportune ai prodotti presenti in questo catalogo, nel rispetto delle norme vigenti, salvo errori di stampa.

FANTON[®]
FABBRICA MATERIALE ELETTRICO



CERTIFIED ISO 9001



CERTIFIED ISO 14001



FANTON[®]
FABBRICA MATERIALE ELETTRICO



FABBRICA
MATERIALE
ELETTRICO



CABLING
SYSTEM

FANTON SpA

Viale dell'Industria, 8/10 • 35026 CONSELVE (Padova) ITALY

• tel. +39 049 95 97 911 • fax +39 049 95 00 311



• info@fanton.com
• www.fanton.com

