

**DISTINGUERSI  
E CRESCERE**



**GORLE** | BERGAMO

 **Lovato**  
**electric**  
ENERGY AND AUTOMATION

WHERE  
**TECHNOLOGY**  
MEETS  
**TRADITION!**



CORPORATE  
MOVIE

SEGUICI SU





*Creare prodotti innovativi e affidabili  
per soddisfare le aspettative del  
cliente continua ad essere la  
missione della nostra Azienda da  
quattro generazioni.*

**Massimiliano Cacciavillani**  
*Amministratore Delegato*



LA NOSTRA STORIA

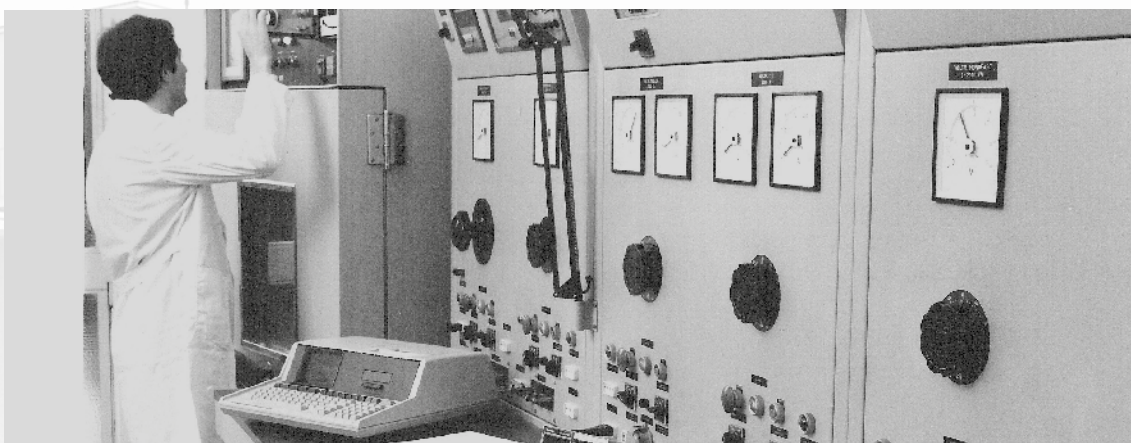


# PROTAGONISTI DEL MERCATO DAL 1922

Fondata nel 1922 a Bergamo, **LOVATO Electric** è un'Azienda privata gestita dalla stessa famiglia di imprenditori da 4 generazioni.

Da quasi 100 anni, **LOVATO Electric** progetta e produce componenti elettrici in bassa tensione per applicazioni industriali.

Oggi è in grado di offrire oltre 20.000 articoli rispondenti ai più severi marchi di omologazione internazionali.



## GORLE: IL NOSTRO QUARTIER GENERALE

La sede centrale è situata a Gorle (BG) su una superficie di circa 30.000 m<sup>2</sup>.

All'interno di quest'area è racchiuso un know-how di altissimo livello che permette la costruzione e la vendita dei prodotti LOVATO Electric in tutto il mondo.

E' qui che hanno sede gli uffici di progettazione elettronica ed elettromeccanica, il laboratorio prove, l'industrializzazione dei processi produttivi, i reparti di produzione attrezzati con impianti all'avanguardia, i magazzini, gli uffici commerciali e amministrativi.

L'Azienda è dotata di un'Academy, ovvero di uno spazio per la formazione tecnica e di una palazzina dedicata al welfare al cui interno hanno sede la mensa, la palestra ed un'area relax.



30.000 m<sup>2</sup>

LA SUPERFICIE TOTALE

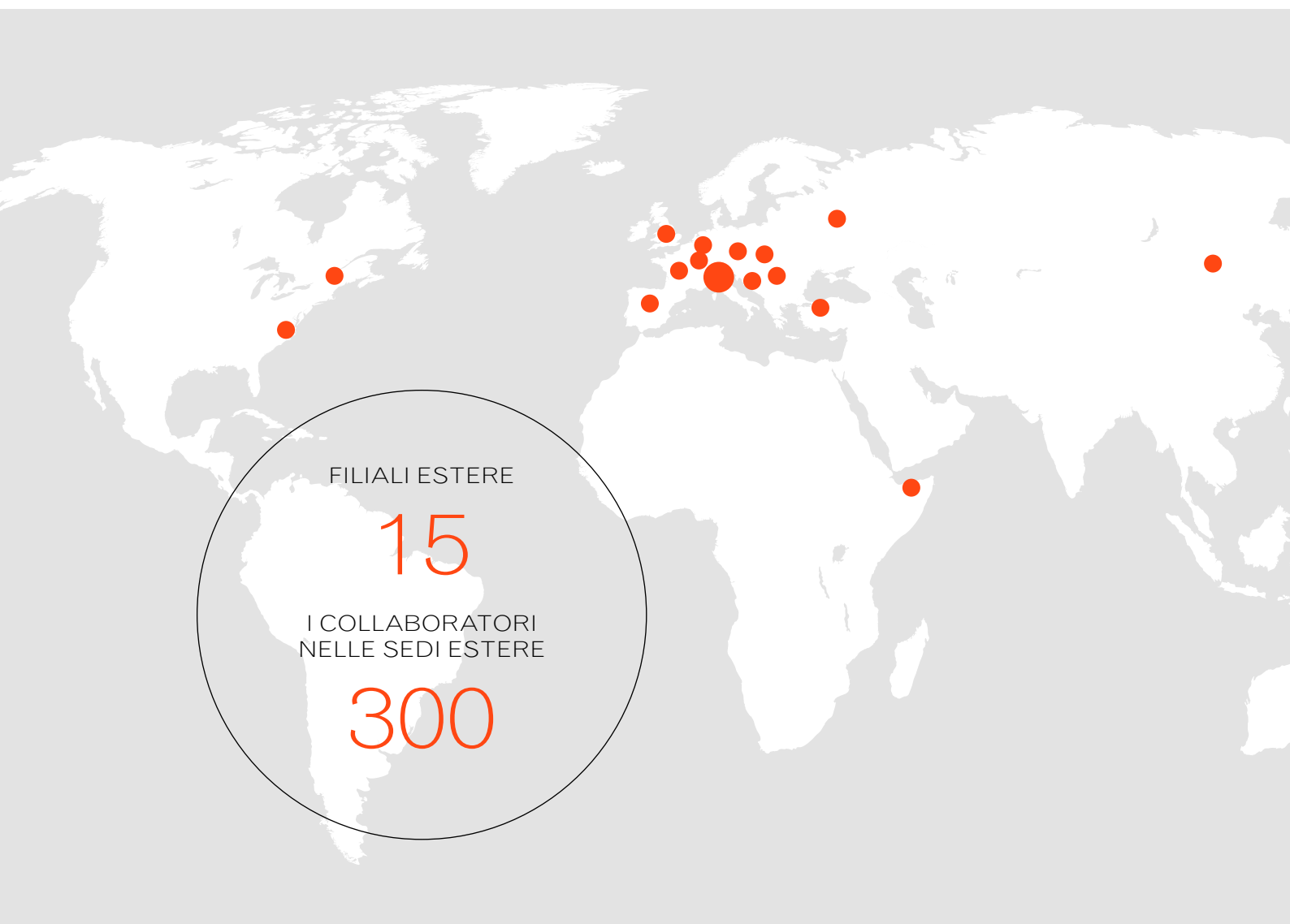
30% DEL PERSONALE

IMPIEGATO IN RICERCA E SVILUPPO

## LA STRUTTURA

- RICERCA E SVILUPPO
- PROGETTAZIONE
- LABORATORIO PROVE
- QUALITÀ
- ATTREZZERIA
- STAMPAGGIO PLASTICA
- INDUSTRIALIZZAZIONE
- ASSEMBLAGGIO E MANUTENZIONE
- LOGISTICA
- INFORMATION TECHNOLOGY
- ACQUISTI
- COMMERCIALE, COMUNICAZIONE E ACADEMY
- RISORSE UMANE
- SERVIZI GENERALI
- AMMINISTRAZIONE E CONTABILITÀ
- SOSTENIBILITÀ E SICUREZZA





## **SEDI** PRODUTTIVE ESTERE

L'Azienda ha due siti produttivi esteri, uno in **Repubblica Ceca** dove si svolgono attività di assemblaggio e collaudo di prodotti elettromeccanici, ed uno in **Croazia** dove si progettano e producono commutatori a camme.



**United Kingdom**  
LOVATO ELECTRIC LTD  
[www.Lovato.co.uk](http://www.Lovato.co.uk)

**Germany**  
LOVATO ELECTRIC GmbH  
[www.LovatoElectric.de](http://www.LovatoElectric.de)

**France**  
LOVATO ELECTRIC SAS  
[www.LovatoElectric.fr](http://www.LovatoElectric.fr)



## PRESENZA INTERNAZIONALE

I successi collezionati nel tempo sul territorio nazionale hanno permesso all'Azienda di aprire 15 sedi estere (Germania, Regno Unito, Repubblica Ceca, Spagna, USA, Polonia, Canada, Emirati Arabi, Turchia, Cina, Romania, Francia, Russia, Croazia, Svizzera) e di attivare una rete di 90 importatori che garantiscono la reperibilità dei prodotti **LOVATO Electric** in oltre 100 paesi nel mondo.

La presenza di **LOVATO Electric** nei principali mercati mondiali è il risultato della sua costante strategia di internazionalizzazione.

**LOVATO Electric** Italia insieme alle sue filiali estere ed alla sua rete di importatori rappresentano il punto di riferimento per la distribuzione mondiale dei propri prodotti.

### Spain

LOVATO ELECTRIC S.L.U.  
[www.LovatoElectric.es](http://www.LovatoElectric.es)

### Poland

LOVATO ELECTRIC SP. Z O.O.  
[www.LovatoElectric.pl](http://www.LovatoElectric.pl)

### Czech Republic

LOVATO ELECTRIC S.R.O.  
[www.LovatoElectric.cz](http://www.LovatoElectric.cz)

### China

LOVATO ELECTRIC  
(SHANGHAI) CO LTD  
[www.LovatoElectric.cn](http://www.LovatoElectric.cn)

### Russia

OOO LOVATO ELECTRIC  
[www.LovatoElectric.ru](http://www.LovatoElectric.ru)

### Turkey

LOVATO ELEKTRİK LTD  
[www.LovatoElectric.com.tr](http://www.LovatoElectric.com.tr)

### USA

LOVATO ELECTRIC Inc.  
[www.LovatoUsa.com](http://www.LovatoUsa.com)

### Canada

LOVATO ELECTRIC Corp.  
[www.Lovato.ca](http://www.Lovato.ca)

### United Arab Emirates

LOVATO ELECTRIC ME FZE  
[www.LovatoElectric.ae](http://www.LovatoElectric.ae)

### Romania

LOVATO ELECTRIC SRL  
[www.LovatoElectric.ro](http://www.LovatoElectric.ro)

### Croatia

LOVATO KONČAR d.o.o.  
[www.LovatoElectric.hr](http://www.LovatoElectric.hr)

### Switzerland

LOVATO ELECTRIC AG  
[www.LovatoElectric.ch](http://www.LovatoElectric.ch)



## PRODOTTI E SERVIZI **AFFIDABILI**

Fornire prodotti e servizi affidabili e competitivi nel campo dell'automazione industriale e dell'efficienza energetica (energy management) è la **"mission" aziendale**.

Interruttori salvamotori magnetotermici, contattori, soft starter, pulsanti, finecorsa, interruttori sezionatori, relè di protezione, multimetri digitali, contatori di energia, regolatori automatici di rifasamento, centraline per il controllo di gruppi elettrogeni e software per l'energy management sono solo alcuni dei prodotti dell'Azienda destinati ad applicazioni in ambito industriale.





# COMPONENTI ELETTRICI IN BASSA TENSIONE PER **AUTOMAZIONE** INDUSTRIALE E **ENERGY MANAGEMENT**

LOVATO Electric fornisce prodotti a **OEM**, ovvero costruttori di macchinari come compressori, forni industriali, pompe, saldatrici, imballatrici, macchinari per la lavorazione del legno, della plastica e dei metalli oppure a **soggetti coinvolti nel settore della gestione dell'energia** per la misurazione e il controllo in applicazioni quali il rifasamento, la distribuzione di energia elettrica, l'avviamento motori elettrici, i sistemi fotovoltaici.



## IL NOSTRO BENESSERE

Oltre alla tutela della salute e della sicurezza dei collaboratori, sono promossi stili di vita sostenibili, a questo proposito è stata costruita una palazzina di 1.000 m<sup>2</sup> dove trovano sede la mensa aziendale con servizio take away, una zona relax con Wi-Fi, televisione, calciopalina, riviste, libri, ed una palestra per l'allenamento personale o per partecipare a corsi di yoga, pilates e difesa personale.

Numerose sono le attività extralavorative sia sportive che culturali o gli eventi finalizzati all'aggregazione, come gite in montagna, sci, bicicletta, camminate, allenamenti di trail, sponsorizzazioni di mostre, musei, visite guidate per collaboratori e famiglie.





LE **PERSONE** SONO LA RISORSA  
FONDAMENTALE DELL'**AZIENDA**



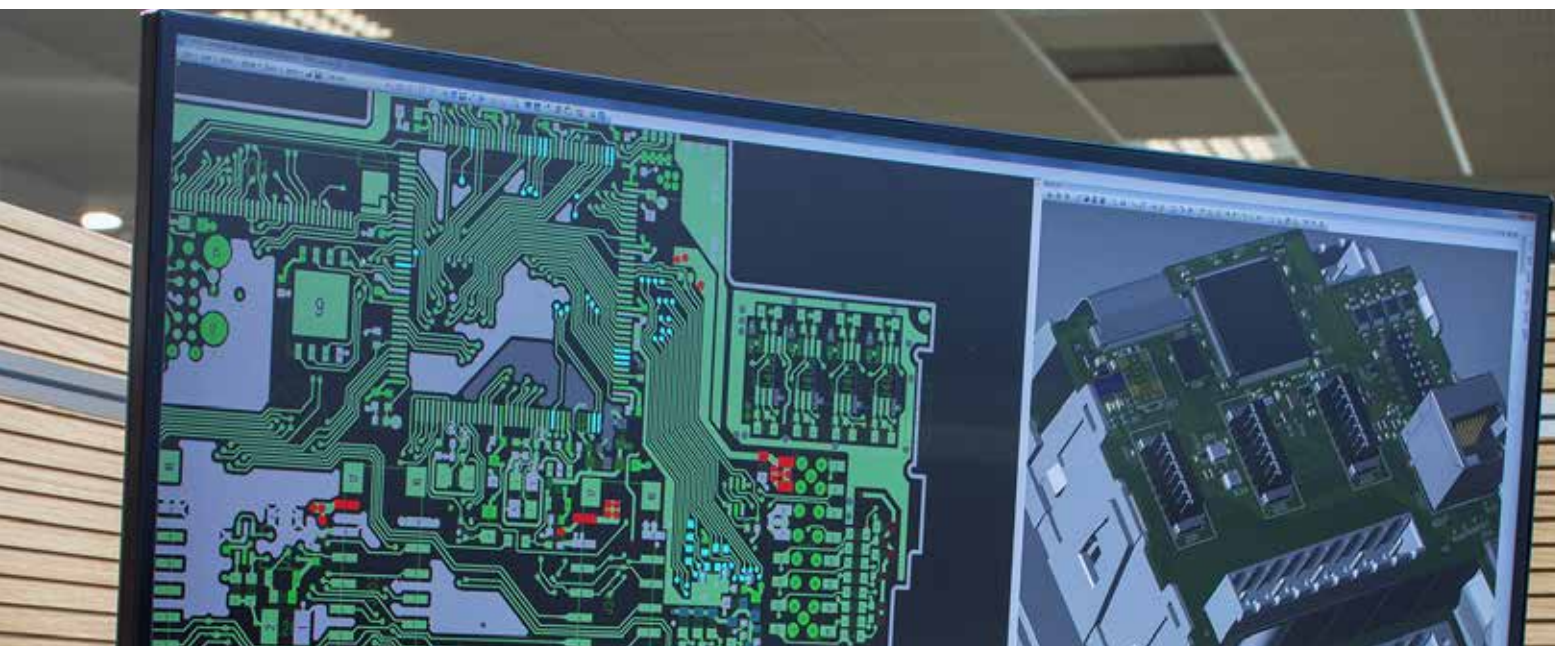
*Mensa*



*Palestra*



*Area relax*



## LA PROGETTAZIONE **ELETRONICA** E DEI **SOFTWARE**

Questo ufficio si occupa di tutte le fasi dello sviluppo del prodotto elettronico: la progettazione hardware dello schema elettrico delle schede, i master dei circuiti stampati, la realizzazione di prototipi di sviluppo (SMD), la progettazione firmware per microcontrollori, la progettazione software per le linee di collaudo, la progettazione di APP e software per la configurazione e la supervisione.

Collabora alla progettazione delle linee di produzione e segue il continuo aggiornamento tecnologico dei prodotti che l'evoluzione del mercato richiede.





## PRODUCT **MANAGER**

Progettazione, promozione e vendita di un prodotto. I product specialist seguono tutto il ciclo di vita dei nostri prodotti.

Sono tecnici che eseguono ricerche di mercato e analisi delle tendenze, l'esecuzione di diverse attività di testing sui prodotti in fase di sviluppo, la continua e costante raccolta di feedback dalla clientela, la partecipazione a sessioni di formazione, l'individuazione di nuove opportunità di mercato.

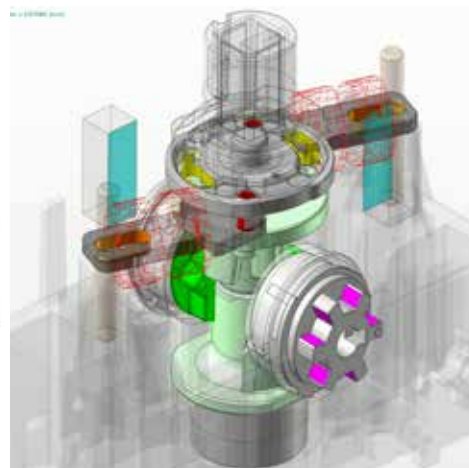
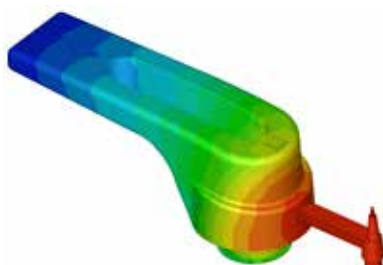
## LA PROGETTAZIONE **ELETTROMECCANICA**

L'ufficio è composto da periti ed ingegneri di estrazione meccanica. L'obiettivo dell'attività dei progettisti elettromeccanici è ricreare un modello virtuale del prodotto il più possibile accurato, preciso ed aderente alla realtà fisica.

Questo esercizio è finalizzato a simulare il comportamento elettromeccanico del prodotto.

Più è minuziosa e precisa la simulazione, più si riduce il numero di prototipi, si accorciano i tempi dedicati ai test di laboratorio e si riduce il time to market.

Per fare ciò vengono utilizzati software di modellazione e stampanti 3D per la realizzazione di prototipi in tempi minimi.



PIÙ È PRECISA LA **SIMULAZIONE**,  
PIÙ SI **RIDUCE** IL TIME TO MARKET



**LOVATO LAB** è il laboratorio di **LOVATO Electric** specializzato in prove di Ricerca e Sviluppo.

Il sistema di qualità del laboratorio **LOVATO Electric** è conforme alla norma internazionale EN/ISO/IEC 17025 ed è riconosciuto da primari enti internazionali quali LOVAG/ACAE e IMQ per eseguire prove necessarie all'ottenimento di certificazioni di prodotto.

Il laboratorio si sviluppa su una superficie totale di 1.700 m<sup>2</sup> e vede la presenza di svariati operatori di estrazione tecnica.

**LOVATO LAB** è dotato di macchinari avanzati ed è in grado di eseguire prove di potenza ad alti livelli di corrente.







#### LOVATO LAB effettua:

- prove di corto circuito secondo gli standard IEC ed UL fino a correnti di 30kA alla tensione di 600V;
- prove del potere di chiusura e di interruzione (Overload);
- prove delle prestazioni in servizio convenzionale (Endurance) fino a 6300A a 690V;
- prove di riscaldamento fino a 3000A continuativi in bassa tensione;
- test EMC in camera semianecoica;
- test di accuratezza delle misure di energia con generatori di corrente e tensione ad alta precisione;
- prove di temperatura e interventi termici;
- impianto di corto circuito sintetico fino a 65kA e generatori di corrente programmabili;
- test ambientali con camere climatiche e a nebbia salina per la verifica del grado di protezione IP;
- prove di urto e vibrazione attraverso una tavola vibrante;
- studio dei fenomeni fisici con telecamere ad alta velocità e termiche;
- prove di vita elettrica e meccanica
- grazie a numerosi banchi prova e un alternatore sincro in bassa tensione per la generazione di potenze fino a 1800kVA;
- test di verifica del glow-wire dei materiali plastici grazie ad una camera ad hoc e più stazioni per prove dielettriche;
- è presente anche un tomografo da 225KV che consente di soddisfare le più svariate e minuziose esigenze di qualità, analizzando i componenti nella loro completezza sia nella struttura interna che esterna.



LOVATO Electric ha ottenuto numerosi certificati che attestano il suo impegno durevole per uno sviluppo sostenibile.



**GESTIONE  
DELL'ENERGIA**  
(SGE) ISO 50001:2018



**GESTIONE  
AMBIENTALE**  
(ISO 14001: 2015)



**GESTIONE  
DELLA SALUTE  
E DELLA SICUREZZA  
SUL LAVORO**  
(ISO 45001: 2018)



**GESTIONE  
DELLA QUALITÀ**  
(ISO 9001:2015)



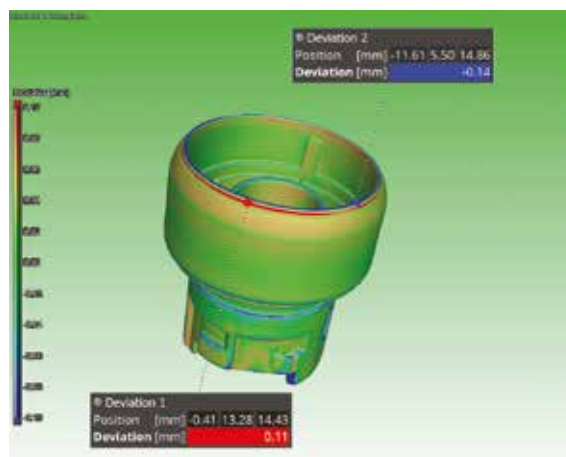
## QUALITÀ TOTALE CERTIFICATA

LOVATO Electric seguendo la filosofia della continua ricerca di un sempre più elevato livello di qualità dei suoi prodotti, investe in strumenti e software tecnologicamente avanzati per il controllo qualità e sulla professionalità dei propri collaboratori.

Sono presenti moderni sistemi di misura (es. multi-sensore, a coordinate e tomografico per l'analisi interne ed esterna dei prodotti) in grado di soddisfare le più svariate e minuziose esigenze di qualità, vengono adottati metodi per la validazione dei prodotti (PPAP), per l'analisi dei rischi (FMEA), per il problem solving (8D) atti a garantire un elevato grado di affidabilità e un continuo miglioramento di processi e prodotti.



Tomografo per il controllo dimensionale XRAY 3D



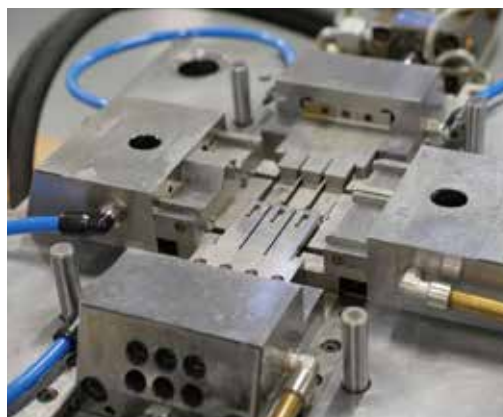
## ATTREZZERIA

Il reparto attrezzeria si occupa della progettazione e della costruzione degli stampi utilizzati per la successiva operazione di stampaggio dei componenti plastici.

Oggi il reparto, grazie al know-how del personale e alla sinergia con l'ufficio progettazione, è in grado di realizzare fino a 40 stampi l'anno.



- elettroerosione a filo e a tuffo
- rettifiche
- fresatura
- centri di lavoro a 5 assi per la fresatura degli elettrodi ad alta velocità
- microforatrice



# STAMPAGGIO PLASTICA

Il reparto stampaggio è da sempre considerato una risorsa strategica per l'Azienda. Sono presenti numerose presse da 50 a 300 ton (alcune delle quali elettriche e bicomponente) che lavorano su 3 turni, 24 ore su 24.

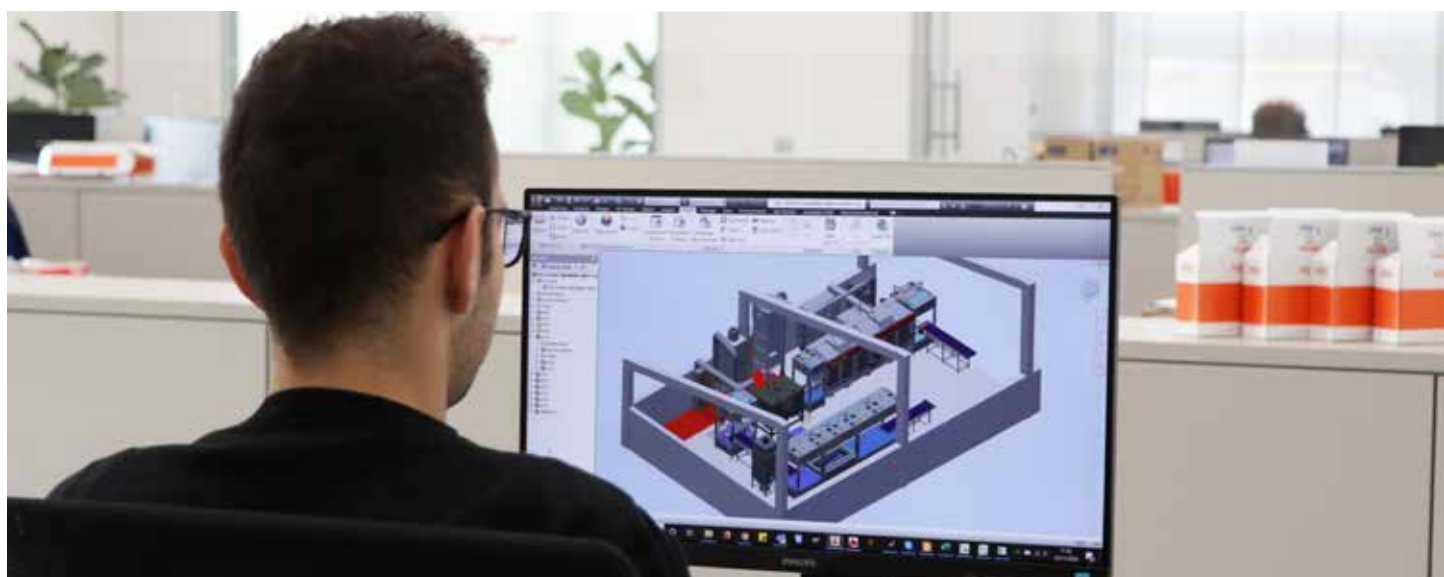


# INDUSTRIALIZZAZIONE

L'industrializzazione si occupa di progettare il processo produttivo.

**Le principali attività di questo reparto sono 3:**

- **fase 1:** analisi di tempi e metodi, ottimizzazioni di processo, layout, metodi di lavoro e validazione attrezzature
- **fase 2:** progettazione e programmazione delle attrezzature nel rispetto della direttiva macchine e dei target di costo e tempo ciclo assegnati
- **fase 3:** passaggio in produzione.





## ASSEMBLAGGIO E MANUTENZIONE

**Il reparto assemblaggio l'area più estesa dell'Azienda.**

Sono presenti linee tecnologicamente avanzate e 30 diversi postazioni di lavoro. Le macchine sono collegate al sistema informatico aziendale per il monitoraggio continuo delle performance, per la programmazione della produzione in ottica Industry 4.0 e per la registrazione dei dati di collaudo e tracciabilità per singolo prodotto.

Un team di tecnici specializzati si occupa inoltre della manutenzione delle linee produttive.



## LOGISTICA

L'ufficio **pianificazione e programmazione di produzione** si occupa del mantenimento e il miglioramento della performance del processo produttivo: definisce i requisiti di produttività, qualità e organizzazione del lavoro.

I magazzini sono dotati di WMS (Warehouse Management System) integrato al gestionale SAP.

Grazie a lettori ottici e videoterminali mobili sono facilitate le fasi di picking, stoccaggio, imballaggio, minimizzando la probabilità di errore tramite lettura di barcode.

Scaffali tradizionali sono abbinati a magazzini automatici e la gestione dello stock segue le logiche FIFO.

Il **magazzino componenti** riceve tutti i componenti e i semilavorati rifornendo i reparti produttivi.

Le materie prime plastiche vengono inviate direttamente alle presse del reparto stampaggio tramite un impianto di alimentazione automatica controllato dal sistema gestionale.

Il **magazzino prodotto finito** effettua spedizioni dirette a clienti italiani, esteri e filiali commerciali.

Su indicazione del modulo qualità QM di SAP effettua controlli a campione sui prodotti finiti, garantendo qualità nelle spedizioni e rapidità dei tempi di consegna.





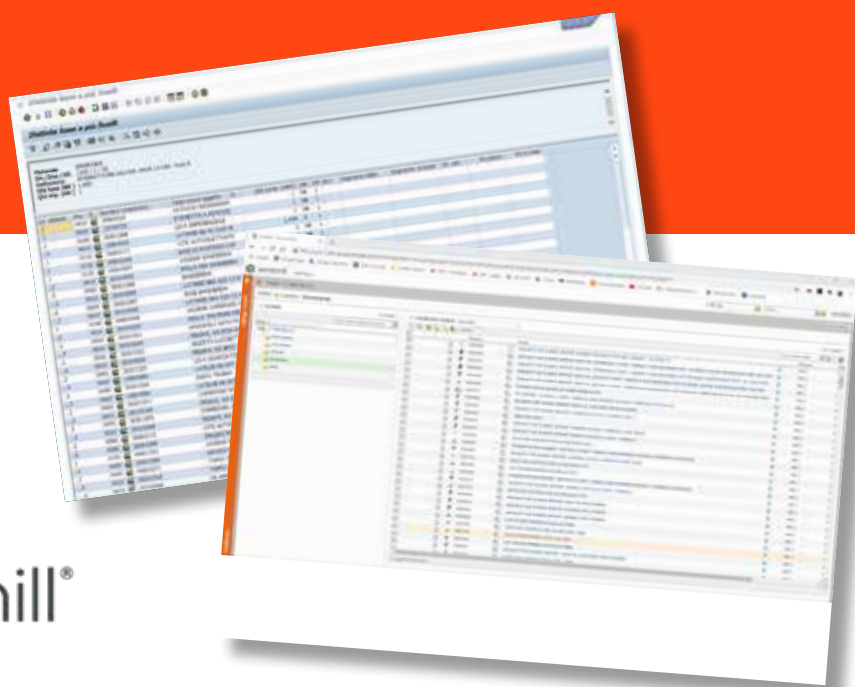
## DIGITALIZZAZIONE/IT

Il reparto Information Technology gestisce il sistema informatico aziendale in termini di dispositivi hardware, applicazioni software, supporto alle utenze finali.

Analizzate le esigenze aziendali, propone adeguate soluzioni informatiche occupandosi della relativa implementazione, nonché della loro manutenzione nel tempo.

Partecipa attivamente alla definizione dei processi aziendali predisponendo le soluzioni informatiche adeguate alle necessità.

Istruisce le utenze nell'utilizzo degli strumenti informatici resi disponibili dall'Azienda.





## COMMERCIALE, COMUNICAZIONE E ACADEMY

L'organizzazione **commerciale** ha l'obiettivo di promuovere l'Azienda ed i suoi prodotti in Italia e nei mercati esteri. Questa promozione avviene attraverso la conoscenza tecnica dei prodotti e delle loro applicazioni unitamente ad azioni di marketing e comunicazione.

L'ufficio **comunicazione** organizza e realizza gli strumenti di marketing in linea con gli obiettivi aziendali come: il catalogo generale, il sito internet, i social media, la depliantistica, i comunicati stampa. Gestisce la partecipazione aziendale alle fiere settoriali nel mondo.

**LOVATO ACADEMY** gestisce il programma di formazione tecnica per i clienti. Presso la sede di Bergamo, la sala corsi dotata di tecnologie audiovisive di ultima generazione e di banchi di formazione interattivi è l'ambiente ideale per conoscere le funzionalità dei prodotti e relativi software di programmazione e supervisione.



# TECHNICAL SUPPORT

L'ufficio **assistenza tecnica** è composto da specialisti con preparazione in ambito elettrico, elettronico ed elettromeccanico ed esperienza nel settore delle energie rinnovabile, dell'automazione e nel mondo della comunicazione (Internet of Things). La squadra fornisce supporto pre e post vendita ai clienti ed ha l'obiettivo di garantire risposte rapide ed esaurive. Tempestività e qualità sono alla base del servizio offerto.



## ACQUISTI

“Costi, Qualità e Tempi”, sono questi i tre driver sui quali si basa il lavoro dell’ufficio acquisti, che è responsabile dell’approvvigionamento dei beni e servizi necessari al fabbisogno aziendale.

Per raggiungere questi obiettivi la relazione tra buyer e fornitori è fondamentale: trattare e negoziare per acquisire beni e servizi al prezzo più competitivo, con la qualità e i tempi necessari definiti dall’Azienda.

L’ufficio è composto da buyer esperti e suddivisi tra elettronica , elettromeccanica e indiretti, che gestiscono i rapporti con fornitori di tutto il mondo.

## AMMINISTRAZIONE E CONTABILITÀ

Documenta e registra ogni movimento contabile aziendale, gestisce il processo di contabilità garantendo il rispetto delle procedure e degli adempimenti fiscali-tributari. Elabora e redige il bilancio di previsione, la contabilità analitica e i collegamenti con la contabilità generale.



# RISORSE UMANE, SOSTENIBILITÀ E SICUREZZA

Le risorse umane curano tutti gli aspetti relativi alla gestione del personale coordinando le attività formative anche nel campo della salute e sicurezza sul lavoro. Agevolano le comunicazioni tra le risorse interne all'Azienda, valutano le nuove candidature sulla base di specifiche necessità dei vari enti aziendali.

L'ufficio tecnico ambiente e sicurezza cura i sistemi di gestione ambientale, energetico e di salute e sicurezza sul lavoro dell'Azienda.

L'ufficio si assicura che tutte le attività lavorative vengano svolte tutelando la salute e sicurezza dei collaboratori aziendali, l'ambiente esterno e la prestazione energetica dell'organizzazione.



## SERVIZI GENERALI

I servizi generali si occupano della **manutenzione** degli impianti e degli edifici, delle utility e dei servizi aziendali.

Sono coinvolti direttamente anche nelle emergenze aziendali.

Garantiscono che all'interno dell'ambiente di lavoro tutto funzioni correttamente in modo sicuro, sostenibile e innovativo.

■ DISTINGUERSI E CRESCERE



ENERGY AND AUTOMATION

[www.LovatoElectric.com](http://www.LovatoElectric.com)

**LOVATO ELECTRIC S.P. A.**

via Don E. Mazza, 12  
24020 Gorle (Bergamo)

tel 035 4282111  
[info@LovatoElectric.com](mailto:info@LovatoElectric.com)

Seguici su



I prodotti descritti in questo documento sono suscettibili in qualsiasi momento di evoluzioni o di modifiche. Le descrizioni, i dati tecnici e funzionali, i disegni e le istruzioni sul depliant sono da considerarsi solo come indicativi, e pertanto non possono avere nessun valore contrattuale. Si ricorda altresì che i prodotti stessi devono essere utilizzati da personale qualificato e comunque nel rispetto delle vigenti normative impiantistiche di installazione e ciò allo scopo di evitare danni a persone e cose.