

EX JBOX

Custodie universali Atex

EDKCC

 **DKC**

NEXT TO YOU

Resistenti e versatili



DKC Europe amplia la gamma della Linea Cosmec, prodotti per la protezione dei cavi elettrici e la realizzazione di impianti sicuri e affidabili, con la versione Atex delle custodie universali JBOX. Una serie completa per installazione in ambienti a rischio di esplosione.



EX JBOX - Custodia universale Atex

La serie di scatole Jbox a sicurezza aumentata è stata progettata e certificata per installazioni in zone a rischio di esplosione 1/2 e 21/22 adatta per contenere linee di distribuzione, di segnalazione o di alimentazione.

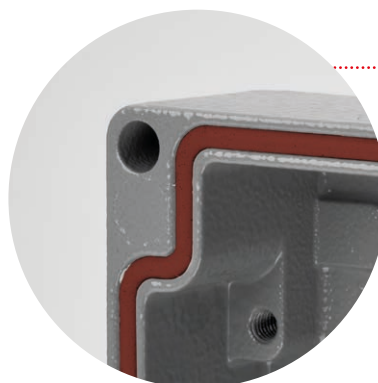
I punti di fissaggio presenti sulla base permettono l'installazione di guide DIN e piastre di fondo per il montaggio di componenti elettronici ed elettromeccanici.

Caratteristiche Tecniche

- Materiali Anti-ageing, resistenti all'acqua, agli oli, ai grassi e ai carburanti
- All'interno delle custodie possono essere applicate guide DIN o piastre metalliche per il montaggio di morsettiere, interruttori, portafusibili, dispositivi di controllo, trasformatori, circuiti elettronici, connettori, ecc.
- Predisposizione di terra su custodie e coperchio mediante masselli e viti

Temperatura

-60°C +100°C



Guarnizioni in Silicone

Rivestimento con verniciatura a polvere poliestere Colore RAL 7037
Colori speciali a richiesta



Piedini di fissaggio posteriore

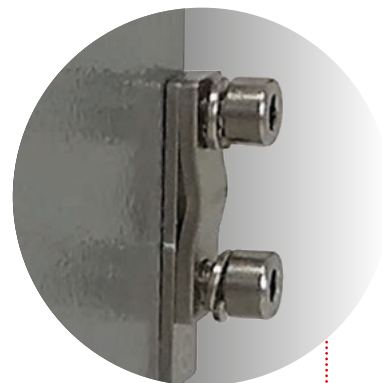
- Realizzati in acciaio AISI 316L spessore 2 mm
- Viti di fissaggio incluse



Viti in Acciaio AISI 316L

per ambienti a rischio di esposizione

Elevata resistenza meccanica
e alle vibrazioni



Messa a terra

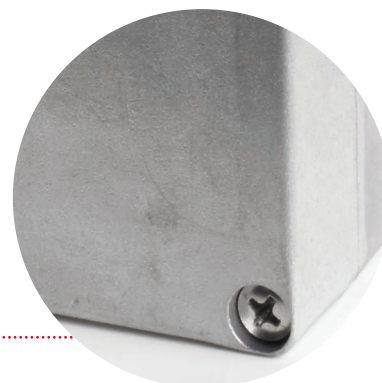


Piastre di fondo

Per montaggio componenti
Elettronici/Elettromeccanici

- Realizzati in acciaio Zincato
spessore 1,5 mm
- Viti di fissaggio incluse

Corpo e coperchio in
lega di alluminio pressofuso
EN AB 44300 (Al Si 12)



Legenda marcature

II	Gruppo II (superficie)
2,3	Categoria 2,3
G	Adatte per atmosfere esplosive con presenza di gas, vapori o nebbie
D	Adatta per atmosfere esplosive con presenza di polvere combustibile
Ex eb IIC	Modo di protezione "e" e gruppo di esplosione (gas)
Ex nR IIC (*)	Modo di protezione "n" e gruppo di esplosione (gas)
Gb,Gc	EPL Gb (apparecchiature per atmosfere con gas esplosivi aventi un livello di protezione "alto"), Gc (Livello di protezione "normale")
Ex tb IIIC	Modo di protezione "t" e gruppo di esplosione (polveri)
Db	EPL Db (apparecchiature per atmosfere con polveri combustibili esplosive aventi un livello di protezione "alto")
IP 66	Grado di protezione
-60°C ÷ +100°C	Intervallo temperature di servizio

(*) La custodia Ex nR o a respirazione limitata rimuove l'elemento combustibile di un'esplosione bloccando eventuali gas infiammabili che entrano nella custodia interna. In tal modo, i gas potenzialmente esplosivi non entrano mai in contatto con superfici calde o con una fonte di accensione potenzialmente presente all'interno della custodia.

Caratteristiche distintive

- **Viti imperdibili in acciaio inossidabile per il fissaggio del coperchio**
 - resistente alla corrosione, conserva l'aspetto estetico;
 - non può essere perso durante l'installazione
- **Fori di montaggio**
Consentono il fissaggio della guida DIN e della piastra di montaggio all'interno della scatola
- **Resistenza chimica e alla corrosione**
Le scatole in lega di alluminio si distinguono per l'elevata resistenza alla nebbia salina
- **Alto spessore della parete**
Maggiore resistenza agli urti meccanici
- **Guarnizione in silicone prigioniero**
 - fornisce un elevato grado di protezione da polvere e umidità pari a IP66;
 - non cade durante l'installazione garantendo il grado di protezione dichiarato
- **6 dimensioni per una guaina**
Selezione della dimensione più adatta per risolvere qualsiasi compito di connessione

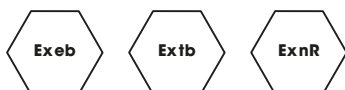
Certificazioni e conformità

Zone



Modi di protezione

Protection modes



II 2G Ex eb IIC Gb
II 2D Ex tb IIIC Db IP66
II 3G Ex nR IIC Gc



- **Standard IECEx**
IEC 60079-0; IEC 60079-7; IEC 60079-15; IEC 60079-31
- **Standard ATEX**
EN 60079-0; EN 60079-7; EN 60079-15; EN 60079-31
- **Certificato IECEx**
IECEx IMQ 21.0001U
- **Certificato ATEX**
IMQ 21 ATEX 005U; IMQ 21 ATEX 006U (Ex nR)
- **Grado di protezione secondo CEI EN 60529 IEC 60529**
IP66
- **Resistenza all'urto IK10** secondo EN 62262



DKC Europe Srl - Divisione Cosmec
via E. Mattei, 22 · 29010 Villanova sull'Arda (PC) Italy
tel. +39 0321 989898 · e-mail: info@dkceurope.eu

www.dkceurope.com