

Fair



VMC

LA VMC INTELLIGENTE
CHE CONTROLLA ANCHE
LA QUALITÀ DELL'ARIA



  da 25 a 475 m³/h

  da 650 a 8500 m³/h

FantiniCosmi
Industrie    



PERCHÉ VENTILARE

Ricambia aria, previeni muffe e umidità e risparmia sui costi di riscaldamento e raffrescamento!

Con le recenti prescrizioni normative e la conseguente evoluzione delle tecniche e dei materiali da costruzione, il fabbisogno energetico degli edifici si è drasticamente ridotto.

L'effetto collaterale di questo importante vantaggio è la totale assenza di aerazione naturale che, se non opportunamente compensata con un impianto di ventilazione meccanica, rende qualunque edificio/ambiente insalubre nel giro di poche ore di occupazione.

Con l'installazione di un impianto di VENTILAZIONE MECCANICA CONTROLLATA CON RECUPERO DI CALORE, si garantisce il costante rinnovo di aria negli ambienti estraendo, nello stesso tempo, l'aria viziata e inquinata la cui energia termica è riutilizzata per oltre il 90% per pre-riscaldare l'aria di rinnovo.



UNA VALIDA CONTROMISURA CONTRO LE EPIDEMIE

Il ricambio d'aria negli ambienti è una delle contromisure consigliate dall'Istituto Superiore di Sanità (ISS) per ridurre le probabilità di contagio da COVID-19. In un recente rapporto si afferma, infatti, che in tutti gli spazi confinati in cui soggiornano persone, è opportuno garantire un adeguato ricambio dell'aria.



L'inquinamento indoor può essere fino a 5 volte superiore* a quello esterno

* Fonte: SOCIETÀ ITALIANA DI MEDICINA AMBIENTALE

La presenza di un impianto di VMC garantisce, con il minimo dispendio energetico possibile, la salubrità degli ambienti per tutto l'arco della giornata grazie all'aria pulita/filtrata e livelli di umidità nella norma, condizioni che prevengono il formarsi di muffe e l'insorgenza di patologie dovuti al soggiornare in ambienti insalubri.



CONTROLLO INTEGRATO MULTIFUNZIONE

Con l'installazione dei nuovi sistemi di ventilazione meccanica Aspira, l'impianto è gestito dal dispositivo di controllo ambiente CH193VMC, tramite il quale, l'installatore, imposta i parametri funzionali necessari alla messa in servizio dell'impianto e il programma orario settimanale di funzionamento della ventilazione.

Nel funzionamento quotidiano, il dispositivo indica all'utenza il modo di funzionamento corrente, l'eventuale avviso di controllo/cambio filtri e, grazie ai sensori di cui è equipaggiato, l'indicazione sul livello di qualità dell'aria.



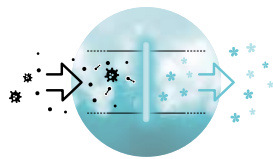
CH193VMC
Unità comando centralizzata
per sistemi di ventilazione meccanica

SENSORI QUALITÀ DELL'ARIA INTERNA

La qualità dell'aria interna (Indoor Air Quality IAQ) dipende invece da diversi fattori che oggi, grazie alle tecnologie disponibili, sono rilevabili in modo oggettivo.

Nei sistemi di ventilazione Aspira, la temperatura, l'umidità relativa (HR%) e la concentrazione di composti organici volatili (VOC) è monitorata costantemente dai sensori di controllo ambiente a bordo del dispositivo CH193VMC che, sulla base dei valori rilevati, adegua la portata dell'aria di rinnovo in funzione di reali necessità.

SANIFICAZIONE IN CONDOTTO



Per fornire un ulteriore contributo alla salubrità degli ambienti, è possibile predisporre "in linea", sul condotto di mandata dell'aria di rinnovo, un **box di sanificazione con lampade a raggi ultravioletti** del tipo UV-C, la cui efficacia germicida è universalmente riconosciuta.

Aspira dispone di quattro versioni di box, che contengono una o più lampade germicide, da utilizzare in funzione della portata d'aria da trattare e che contribuiscono in modo sicuro e silenzioso alla sanificazione dell'aria.

UNITÀ CON DEUMIDIFICAZIONE ED INTEGRAZIONE



Alcune soluzioni impiantistiche, oltre alla funzione di ventilazione con recupero di calore, richiedono funzionalità particolari rese disponibili dalle unità serie Aspircomfort "PRO dH", per quanto riguarda la **deumidificazione e integrazione in raffrescamento in impianti radianti** e dalle unità serie Aspircomfort "PRO iH", per quanto riguarda **l'integrazione al riscaldamento/raffrescamento di appartamenti a elevata efficienza energetica**.

SCAMBIATORE ENTALPICO



Tutte le unità di ventilazione Aspira sono equipaggiate con recuperatore in polipropilene a flussi incrociati in controcorrente ad altissimo rendimento di tipo sensibile, poiché questa tipologia è la più indicata per il tipo di clima del nostro territorio nazionale. Tuttavia è disponibile per le varie unità (ad eccezione dei modelli Aspirlight BP e Aspircomfort) il recuperatore in versione entalpica.

INSTALLAZIONE A INCASSO DA ESTERNO



Nelle nuove edificazioni, in cui lo spazio è diventato un bene preziosissimo, poter installare esternamente l'unità di ventilazione significa andare incontro a una delle primarie esigenze della committenza. Ora, grazie al **Kit cabinet AP20375** e al **Kit griglia aria esterna AP20376**, è possibile il montaggio delle unità Aspirlight 140HV e Aspirlight 200HV a incasso/parete all'esterno grazie all'adeguata coibentazione di tutta la struttura.

Il Kit cabinet include il plenum di mandata/ripresa con gli attacchi per l'allaccio di sei condotti di mandata e sei condotti di ripresa; una soluzione che semplifica l'operatività di posa e installazione riducendone drasticamente i tempi e costi conseguenti.

VMC SMART E INTELLIGENTE



Grazie ai sensori integrati e all'utilizzo dell'Intelligenza Artificiale, l'unità di ventilazione decentralizzata ECOCOMFORT 2.0 SMART **monitora costantemente la qualità dell'aria indoor** ed è in grado di **agire autonomamente** per un comfort ottimale senza sprechi energetici.

Il suo sistema di multiconnettività si integra all'**app Intelliclima+**, un vero e proprio "hub" con cui è possibile configurare anche tutti i cronotermostati Fantini Cosmi presenti in casa, in un'ottica di smart home "integrata" in grado di rendere più facile la gestione del comfort di casa.

E proprio grazie al comando via app Intelliclima+ l'unità può essere controllata in qualsiasi momento e da qualunque luogo ed è inoltre compatibile con gli smart speaker Google Home™ e Amazon Alexa™.



INNOVAZIONE UNICA



Scegli di vivere in un ambiente purificato a casa, in ufficio e ovunque trascorri il tuo tempo. Il modello **Rhinocomfort**, grazie alla sua innovativa tecnologia, migliora le condizioni ambientali contribuendo all'abbattimento del livello di inquinanti. Così proteggi la tua salute e quella di chi vive e lavora con te.

Rhinocomfort unisce i vantaggi della ventilazione meccanica con recupero di calore, ai benefici della sanificazione dell'aria grazie alla sua innovazione unica. Rhinocomfort infatti è composto di parti opportunamente trattate con prodotto nanotecnologico.

La radicale riduzione delle sostanze inquinanti si ottiene grazie all'azione combinata del ricircolo d'aria a flusso alternato e l'effetto di sanificazione ottenuto sfruttando il principio della fotocatalisi che scompone le sostanze inquinanti presenti nell'aria immessa riducendole in particelle d'acqua salubri, garantendo un ambiente purificato dentro casa, in ufficio o qualsiasi ambiente che necessiti di un microclima sano.


 **>99%**

CARICA BATTERICA


 **>50%**

MUFFE E LIEVITI

 Certificato da "Laboratorio Chimico Emiliani Giovanni"

 **>40%**

VOC
Volatile Organic Compounds

 Certificato da "Laboratorio Analisi Sperimentale"

IL SISTEMA DI VENTILAZIONE

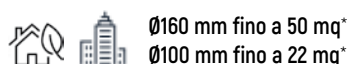
VMC DECENTRALIZZATA

Le unità di vmc a flusso alternato con recupero di calore **ECOCOMFORT** e **ECOCOMFORT RF** garantiscono un rinnovo continuativo dell'aria ambiente, recuperando fino al 90% del calore contenuto nell'aria espulsa.



ECOCOMFORT RF

Unità ventilazione puntuale
con telecomando a radiofrequenza



Ø160 mm fino a 50 mq*
Ø100 mm fino a 22 mq*



	mm (B x H x P max)	Kg
	180 x 180 x 570	4

CODICE	MODELLO	Ø TUBO	DIMENSIONI MAX LOCALE	m³/h max	m³/h ciclo in-out	SPI W/(m³/h)	dB(A) 1,5 mt
MASTER							
AP19981	ECOCOMFORT 160 RF	160 mm	50 mq *	68	34	0,096	38
AP19987	ECOCOMFORT 100 RF	100 mm	22 mq *	30	15	0,22	28
UNITÀ VENTILANTI AGGIUNTIVE							
AP19982	ECOCOMFORT SAT 160 RF	160 mm	50 mq *	68	34	0,096	38
AP19988	ECOCOMFORT SAT 100 RF	100 mm	22 mq *	30	15	0,22	28

- Unità "Master" completa di unità di comando a cui è possibile collegare una o più unità di ventilazione aggiuntive per un sistema multistanza.
- Diametri Ø100 e Ø160;
- Telecomando a membrana
- Gestione simultanea fino a 64 unità ventilanti;
- Sensori di temperatura, umidità e luminosità per utilizzo con funzionamento automatico.
- 4 velocità: ventilazione minima, media, alta e notte;
- Griglia esterna ad espansione con montaggio dall'interno;
- Tubo telescopico di facile e rapida applicazione;
- Raddrizzatore di flusso per garantire prestazioni più elevate, (versioni diametro 160 mm);
- Conforme Reg. (UE) 1254/2014.

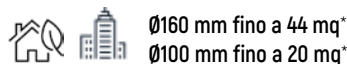
* dato calcolato su: ricambio d'aria pari a 0,5 Vol/h e altezza locale 2,70 con una unità master ed una unità slave.
Esempio di calcolo: superficie ambiente x 2,70 metri x 0,5 Vol/h

Aumentando il numero delle unità slave è possibile aumentare la copertura in mq.



ECOCOMFORT

Unità ventilazione puntuale
con comando a parete



Ø160 mm fino a 44 mq*
Ø100 mm fino a 20 mq*



	mm (B x H x P max)	Kg
	180 x 180 x 570	4

CODICE	MODELLO	Ø TUBO	DIMENSIONI MAX LOCALE	m³/h max	m³/h ciclo in-out	SPI W/(m³/h)	dB(A) 1,5 mt
MASTER							
AP19980	ECOCOMFORT 160	160 mm	44 mq *	60	30	0,07	34
AP19984	ECOCOMFORT 100	100 mm	20 mq *	25	12,5	0,08	24
UNITÀ VENTILANTI AGGIUNTIVE							
AP19979	ECOCOMFORT SAT 160	160 mm	44 mq *	60	30	0,07	34
AP19985	ECOCOMFORT SAT 100	100 mm	20 mq *	25	12,5	0,08	24

- Unità "Master" completa di unità di comando a cui è possibile collegare una o più unità di ventilazione aggiuntive per un sistema multistanza.
- Diametri Ø100 e Ø160;
- Gestione simultanea fino a 4 unità ventilanti;
- 3 velocità: ventilazione massima e minima;
- Griglia esterna ad espansione con montaggio dall'interno;
- Tubo telescopico di facile e rapida applicazione;
- Raddrizzatore di flusso per garantire prestazioni più elevate, (versioni diametro 160 mm);
- Conforme Reg. (UE) 1254/2014.

* dato calcolato su: ricambio d'aria pari a 0,5 Vol/h e altezza locale 2,70 con una unità master ed una unità slave.
Esempio di calcolo: superficie ambiente x 2,70 metri x 0,5 Vol/h

Aumentando il numero delle unità slave è possibile aumentare la copertura in mq.

L'unità di vmc a flusso alternato con recupero di calore **RHINOCOMFORT** oltre a garantire un rinnovo continuativo dell'aria ambiente, **sanifica l'aria** proveniente dall'esterno decomponendo le sostanze nocive presenti nell'aria immessa, trasformandole in sostanze innocue.



RHINOCOMFORT

Unità ventilazione puntuale con sanificazione dell'aria



Ø160 mm fino a 50 mq*



	mm (B x H x P max)	Kg
	180 x 180 x 570	4

CODICE	MODELLO	Ø TUBO	DIMENSIONI MAX LOCALE	m³/h max	m³/h ciclo in-out	SPI W/(m³/h)	dB(A) 1,5 mt
MASTER							
AP19990	RHINOCOMFORT 160 RF	160 mm	50 mq *	68	34	0,096	38
UNITÀ VENTILANTI AGGIUNTIVE							
AP19991	RHINOCOMFORT SAT 160 RF	160 mm	50 mq *	68	34	0,096	38
ACCESSORI							
AP19986	Kit predisposizione						
AP19978	FR004	Filtro di ricambio					
AP1984	FR007	Filtro di ricambio					
AP1612	GAP 150	Griglia anti pioggia e antiventio					
AP19880	SLF 150	Silenziatore fonoassorbente					

- Unità "Master" completa di unità di comando a cui è possibile collegare una o più unità di ventilazione aggiuntive per un sistema multistanza.
- Parti trattate con prodotto nanotecnologico che, sfruttando il principio della fotocatalisi, scompone le sostanze inquinanti presenti nell'aria immessa.
- Diametro NOMINALE Ø160;
- Telecomando a membrana
- Gestione simultanea fino a 64 unità ventilanti;
- Sensori di temperatura, umidità e luminosità per utilizzo con funzionamento automatico.
- 4 velocità: ventilazione minima, media, alta e notte;
- Griglia esterna ad espansione con montaggio dall'interno;
- Tubo telescopico di facile e rapida applicazione;
- Raddrizzatore di flusso per garantire prestazioni più elevate;
- Conforme Reg. (UE) 1254/2014.

* dato calcolato su: ricambio d'aria pari a 0,5 Vol/h e altezza locale 2,70 con una unità master ed una unità slave.
Esempio di calcolo: superficie ambiente x 2,70 metri x 0,5 Vol/h
Aumentando il numero delle unità slave è possibile aumentare la copertura in mq.

L'unità **ECOCOMFORT 2.0 SMART** oltre a garantire un rinnovo continuativo dell'aria ambiente con recupero di calore, grazie ai sensori integrati e all'utilizzo dell'Intelligenza Artificiale, **monitora costantemente la qualità dell'aria indoor** e si adatta alle preferenze dell'utente per un comfort ottimale senza sprechi energetici.



ECOCOMFORT 2.0 SMART

Unità ventilazione puntuale con sensori intelligenti e comando da App



Ø160 mm fino a 36 mq*



	mm (B x H x P max)	Kg
	230 x 250 x 570	4

CODICE	MODELLO	DN Ø TUBO	DIMENSIONI MAX LOCALE	m³/h max	m³/h ciclo in-out	SPI W/(m³/h)	dB(A) 1,5 mt
AP19992	ECOCOMFORT 2.0 SMART	160 mm	36 mq *	48	24	0,12	32,5
ACCESSORI							
AP1984	FR 007	Filtro ISO COARSE di ricambio					
AP1985	FR 008	Pannello isolante di ricambio					
AP1612	GAP 150	Griglia anti pioggia e antiventio					
AP19881	SLF 160	Kit riduzione rumore esterno					

- Comando da App su dispositivi iOS e Android;
- Programmazione settimanale di funzionamento e possibilità controllo vocale con smart speaker Google Home™ e Amazon Alexa™;
- A ogni unità è possibile collegare più unità di ventilazione aggiuntive per un sistema multistanza;
- Sensori flusso aria, temperatura, umidità relativa, luminosità, VOC per utilizzo con AUTO SMART SENSOR;
- Sistema di comunicazione BLE 5.0, WIFI
- 4 velocità: ventilazione minima, media, alta e Sleep;
- Isolamento di facciata (D_{2mniw}) 40dB
- Griglia esterna ad espansione con montaggio dall'interno;
- Tubo telescopico di facile e rapida applicazione;
- Cover estraibile con magneti per una semplice manutenzione e pulizia;
- Conforme alla Direttiva 2009/125/CE Energy Related Products (ERP) - Ecodesign 2018

* dato calcolato su: ricambio d'aria pari a 0,5 Vol/h e altezza locale 2,70 con una unità master ed una unità slave.
Esempio di calcolo: superficie ambiente x 2,70 metri x 0,5 Vol/h
Aumentando il numero delle unità slave è possibile aumentare la copertura in mq.

VMC CENTRALIZZATA

Un sistema ventilazione centralizzata evoluto che permette l'estrazione dell'aria viziata dai locali "umidi", ossia a più alta concentrazione di inquinanti, quali le cucine, i servizi igienici e la contemporanea immissione di aria nuova negli nei cosiddetti locali "nobili" come le camere da letto e il soggiorno.



ASPIRLIGHT BP

Unità di ventilazione a doppio flusso con recupero calore ad alta efficienza



Dimensioni (B x H x P) mm	Kg
597 x 786 x 280	12,5

COD.	MODELLO	m³/h max	m³/h [100 Pa]	SPI W/(m³/h)	dB(A)
AP19802	ASPIRLIGHT BP	210	170	0,264	53

DISPOSITIVI DI COMANDO

AP19972	RDV-M	Comando manuale 3 velocità (collegamento 4 fili)
AP19969	RDV-RLF	Telecomando radio frequenza (3 velocità, funzione timer, LED stato filtri)
AP19970	RDV-RF	Telecomando radio frequenza (3 velocità, funzione timer)
AP19872	SRF-H	Telecomando radio frequenza a parete con sonda di rilevazione UR% ambiente
AP19870	SRF-CO2	Telecomando radio frequenza a parete con sonda di rilevazione CO ₂ ambiente

ACCESSORI

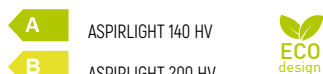
AP20380	UVC-200	Kit sanificazione UVC (lampada ed alimentatore) max 200 m³/h
AP20385	UVC-200B	Box passaggio aria + Kit sanificazione UVC max 200 m³/h

- Adatta per appartamenti con superficie fino a 130 mq;
- Funzionalità di By-pass estivo e funzione antigelo automatiche
- Scambiatore di calore "sensibile" in polietilene (PE) a flussi incrociati in controcorrente ad altissima efficienza (> 90%);
- Montaggio verticale/orizzontale: a parete, controsoffitto e pavimento
- Ricevitore radio integrato per controllo unità tramite telecomando e sonde ambientali (UR% e CO₂ fino ad un massimo di 20 dispositivi).
- Funzionalità automatica in presenza di sonde UR% e/o CO₂
- Filtrazione: filtri Coarse (ISO 16890)
- Segnalazione "avviso pulizia filtri" sul LED dei telecomandi
- Vita motore > 70.000 ore



Serie ASPIRLIGHT HV

Unità di ventilazione a doppio flusso con recupero calore ad alta efficienza



Dimensioni (B x H x P) mm	Kg
580 x 580 x 254	19

COD.	MODELLO	m³/h max	m³/h [100 Pa]	SPI W/(m³/h)	dB(A) [1m]	dB(A) [3m]
AP20050	ASPIRLIGHT 140 HV	210	136	0,448	42,1	34,7
AP20052	ASPIRLIGHT 200 HV	230	198	0,468	43,8	36

DISPOSITIVO DI COMANDO

CH193VMC	Pannello LCD multifunzione con rilevazione temperatura, VOC ed UR%
----------	--

ACCESSORI

AP20375	CEx-70	Kit cabinet per esecuzione da esterno
AP20376	GEX-70	Kit griglia aria esterna (per AP20375)
AP20377	PAL	Pannello estetico
AP20380	UVC-200	Kit sanificazione UVC (lampada ed alimentatore) max 200 m³/h
AP20385	UVC-200B	Box passaggio aria + Kit sanificazione UVC max 200 m³/h
AP20390	RCH-366/160	Scambiatore entalpico per AP20050-AP20052-AP20060-AP20064

- Adatte per appartamenti con superficie fino a 100 mq (140HV) e 150mq (200HV)
- Funzionalità di "by-pass estivo" e funzione "antigelo" automatiche
- Scambiatore di calore "sensibile" in polietilene (PE) a flussi incrociati in controcorrente ad altissima efficienza (> 90%)
- Possibilità di esecuzione con scambiatore "entalpico"
- Montaggio verticale/orizzontale: a parete, controsoffitto
- Motori con ventilatori "centrifughi" a controllo di "portata costante" integrato
- Vita motori > 40.000 ore a velocità minima
- Linea "Modbus" per collegamento controllo ambiente
- Controllo ambiente LCD multifunzione con rilevazione di VOC e UR% integrati, impostazione profilo orario funzionamento settimanale, avviso controllo filtri ecc.
- Filtrazione: ePM1 efficienza 80%
- Sifone scarico condensa in dotazione
- Pannello estetico (opzionale) per montaggio interno a vista
- Kit cabinet coibentato (opzionale) per montaggio a parete/incasso anche in esterno



ASPIRCOMFORT

Unità di ventilazione a doppio flusso con recupero calore ad alta efficienza



390 m³/h



Dimensioni (B x H x P) mm	Kg
730 x 848 x 477	25



COD.	MODELLO	m ³ /h max	m ³ /h [100 Pa]	SPI W/(m ³ /h)	dB(A)
AP19825	ASPIRCOMFORT	390	350	0,284	52

DISPOSITIVI DI COMANDO

AP19972	RDV-M	Comando manuale 3 velocità (collegamento 4 fili)
AP19969	RDV-RLF	Telecomando radio frequenza (3 velocità, funzione timer, LED stato filtri)
AP19970	RDV-RF	Telecomando radio frequenza (3 velocità, funzione timer)
AP19872	SRF-H	Telecomando radio frequenza a parete con sonda di rilevazione UR% ambiente
AP19870	SRF-CO2	Telecomando radio frequenza a parete con sonda di rilevazione CO ₂ ambiente

ACCESSORI

AP20381	UVC-300	Kit sanificazione UVC (lampada ed alimentatore) max 300 m ³ /h
AP20386	UVC-300B	Box passaggio aria + Kit sanificazione UVC max 300 m ³ /h

- Adatta per appartamenti con superficie fino a 240 mq;
- Funzionalità di By-pass estivo e funzione antigelo automatiche
- Scambiatore di calore "sensibile" in polietilene (PE) a flussi incrociati in controcorrente ad altissima efficienza (> 90%)
- Montaggio verticale a parete
- Ricevitore radio integrato per controllo unità tramite telecomando e sonde ambientali (UR% e CO₂)
- Funzionalità automatica in presenza di sonde UR% e/o CO₂
- Filtrazione: filtri Coarse (ISO 16890)
- Segnalazione "avviso pulizia filtri" sul LED dei telecomandi
- Vita motori > 70.000 ore



Serie ASPIRCOMFORT

Unità di ventilazione a doppio flusso con recupero calore ad alta efficienza



da 380 a 520 m³/h

- B** ASPIRCOMFORT 300 HV
- A** ASPIRCOMFORT 350 H
- A** ASPIRCOMFORT 550 V



COD.	Dimensioni (B x H x P) mm	Kg
AP20054	902 x 592 x 345	41
AP20056	1350 x 650 x 288	56
AP20058	786 x 751 x 676	65



COD.	MODELLO	m ³ /h max	m ³ /h [100 Pa]	SPI W/(m ³ /h)	dB(A) [1m]	dB(A) [3m]
AP20054	ASPIRCOMFORT 300 HV	380	302	0,476	49,5	41,5
AP20056	ASPIRCOMFORT 350 H	440	352	0,379	50,3	42,6
AP20058	ASPIRCOMFORT 550 V	520	472	0,343	51,9	44,4

DISPOSITIVO DI COMANDO

CH193VMC	Panello LCD multifunzione con rilevazione temperatura, VOC ed UR%
----------	---

ACCESSORI

AP20381	UVC-300	Kit sanificazione UVC (lampada ed alimentatore) max 300 m ³ /h
AP20382	UVC-500	Kit sanificazione UVC (lampada ed alimentatore) max 500 m ³ /h
AP20386	UVC-300B	Box passaggio aria + Kit sanificazione UVC max 300 m ³ /h
AP20387	UVC-500B	Box passaggio aria + Kit sanificazione UVC max 500 m ³ /h
AP20391	RCH-366/270	Scambiatore entalpico per AP20054-AP20062-AP20066
AP20392	RCH-232/490	Scambiatore entalpico per AP20056
AP20393	RCH-366/400	Scambiatore entalpico per AP20058

- Adatte per appartamenti con superficie fino a 220 mq (300HV), 250mq (350H) e 350mq (550V)
- Funzionalità di "by-pass estivo" e funzione "antigelo" automatiche
- Scambiatore di calore "sensibile" in polietilene (PE) a flussi incrociati in controcorrente ad altissima efficienza (> 90%)
- Possibilità di esecuzione con scambiatore "entalpico"
- Montaggio verticale/orizzontale: a parete, controsoffitto (300HV)
- Montaggio orizzontale: controsoffitto (350H)
- Montaggio verticale: a parete (550V)
- Motori con ventilatori a "pale avanti", vita motori > 40.000 ore a velocità minima
- Linea "Modbus" per collegamento controllo ambiente
- Controllo ambiente LCD multifunzione con rilevazione di UR% e VOC integrati, impostazione profilo orario funzionamento settimanale, avviso controllo filtri ecc.
- Filtrazione: ePM1 efficienza 80%
- Sifone scarico condensa in dotazione



■ ASPIRCOMFORT 300 HV
Installazione orizzontale/verticale



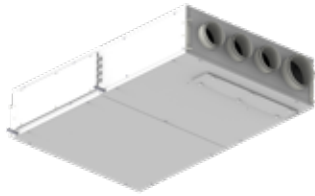
■ ASPIRCOMFORT 350 H
Installazione orizzontale



■ ASPIRCOMFORT 550 V
Installazione verticale

VMC CON DEUMIDIFICAZIONE E INTEGRAZIONE

Le unità serie Aspircomfort "PRO dH" trovano applicazione nella ventilazione con recupero calore di ambienti con riscaldamento e raffrescamento radiante a pavimento. Nel funzionamento estivo queste unità, oltre al normale rinnovo e dell'aria, provvedono alla deumidificazione dell'aria per contrastare formazione di condensa superficiale sul pavimento, fornendo anche una minima integrazione al raffrescamento degli ambienti.



ASPIRCOMFORT Serie PRO dH

Unità di ventilazione con recupero calore, equipaggiata di circuito frigorifero composto da compressore, batteria di evaporazione ad aria e condensatore ad aria/acqua alimentato dall'impianto radiante.

 da 150 a 250 m³/h

B ASPIRCOMFORT PRO 350dH

A ASPIRCOMFORT PRO 550dH



COD.	Dimensioni (B x H x P) mm	Kg
AP20060	1220 x 255 x 820	72
AP20062	1220 x 330 x 960	91



COD.	MODELLO	PORTATA TOTALE m ³ /h [@100 Pa]	PORTATA RINNOVO m ³ /h [@100 Pa]	SPI W/(m ³ /h)	dB(A) [1m]	dB(A) [3m]
AP20060	ASPIRCOMFORT PRO 350dH	300	150	0,69	48,4	40,7
AP20062	ASPIRCOMFORT PRO 550dH	500	250	0,47	52,7	45

DISPOSITIVO DI COMANDO

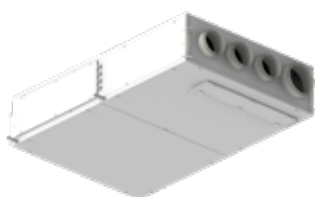
CH193VMC Pannello LCD multifunzione con rilevazione temperatura, VOC ed UR%

ACCESSORI

AP20381	UVC-300	Kit sanificazione UVC (lampada ed alimentatore) max 300 m ³ /h
AP20382	UVC-500	Kit sanificazione UVC (lampada ed alimentatore) max 500 m ³ /h
AP20386	UVC-300B	Box passaggio aria + Kit sanificazione UVC max 300 m ³ /h
AP20387	UVC-500B	Box passaggio aria + Kit sanificazione UVC max 500 m ³ /h
AP20390	RCH-366/160	Scambiatore entalpico per AP20050-AP20052-AP20060-AP20064
AP20391	RCH-366/270	Scambiatore entalpico per AP20054-AP20062-AP20066

- Adatte per appartamenti con superficie fino a 100 mq (350dH) e 150mq (550dH)
- Funzionalità in deumidificazione estiva ed integrazione al raffrescamento
- Funzioni By-pass estivo (Free-cooling, Free-heating) e antigelo automatiche
- Scambiatore di calore "sensibile" in polietilene (PE) a flussi incrociati in controcorrente ad altissima efficienza (> 90%)
- Possibilità di esecuzione con scambiatore "entalpico"
- Montaggio orizzontale: controsoffitto
- Motori con ventilatori "centrifughi", vita motori > 40.000 ore
- Linea "Modbus" per collegamento controllo ambiente
- Controllo ambiente LCD multifunzione con rilevazione di UR% e VOC integrati, impostazione profilo orario funzionamento settimanale, avviso controllo filtri ecc.
- Filtrazione: ePM1 efficienza 80%
- Filtrazione ricircolo: ISO coarse
- Sifone scarico condensa in dotazione

La serie Aspircomfort "PRO iH" è indicata ad applicazioni in edifici a elevata efficienza energetica, dove l'unità di ventilazione oltre a garantire il costante rinnovo dell'aria, consente di soddisfare il fabbisogno di energia termica/frigorifera per il riscaldamento/raffrescamento dell'intero appartamento.



ASPIRCOMFORT Serie PRO iH

Unità di ventilazione con recupero calore, equipaggiata con batteria idronica per consentire l'integrazione in riscaldamento e raffrescamento.

 da 150 a 250 m³/h



COD.	Dimensioni (B x H x P) mm	Kg
AP20064	1220 x 255 x 820	74
AP20066	1220 x 330 x 960	89



COD.	MODELLO	PORTATA TOTALE m ³ /h [@100 Pa]	PORTATA RINNOVO m ³ /h [@100 Pa]	SPI W/(m ³ /h)	dB(A) [1m]	dB(A) [3m]
AP20064	ASPIRCOMFORT PRO 650iH	600	150	0,781	49,8	42,8
AP20066	ASPIRCOMFORT PRO 950iH	900	250	0,602	53,6	46,2

DISPOSITIVO DI COMANDO

CH193VMC Pannello LCD multifunzione con rilevazione temperatura, VOC ed UR%

ACCESSORI

AP20382	UVC-500	Kit sanificazione UVC (lampada ed alimentatore) max 500 m ³ /h
AP20383	UVC-900	Kit sanificazione UVC (lampada ed alimentatore) max 900 m ³ /h
AP20387	UVC-500B	Box passaggio aria + lampada UVC adatta fino a 500 m ³ /h
AP20388	UVC-900B	Box passaggio aria + lampada UVC adatta fino a 900 m ³ /h
AP20390	RCH-366/160	Scambiatore entalpico per AP20050-AP20052-AP20060-AP20064
AP20391	RCH-366/270	Scambiatore entalpico per AP20054-AP20062-AP20066

- Adatte per appartamenti con superficie fino a 100 mq (350iH) e 150mq (550iH)
- Funzionalità invernale con integrazione al riscaldamento
- Funzionalità estiva con integrazione al raffrescamento e deumidificazione
- Funzione "By-pass estivo" e "antigelo" automatiche
- Scambiatore di calore "sensibile" in polietilene (PE) a flussi incrociati in controcorrente ad altissima efficienza (> 90%)
- Possibilità di esecuzione con scambiatore "entalpico"
- Montaggio orizzontale: controsoffitto
- Motori con ventilatori "centrifughi", vita motori > 40.000 ore
- Linea "Modbus" per collegamento controllo ambiente
- Controllo ambiente LCD multifunzione con rilevazione di UR% e VOC integrati, impostazione profilo orario funzionamento, avviso controllo filtri ecc.
- Filtrazione: ePM1 efficienza 80%
- Filtrazione ricircolo: ISO coarse
- Sifone scarico condensa in dotazione

VMC PER SETTORE TERZIARIO

Le unità serie UVR-HE, sono espressamente dedicate alla ventilazione con recupero di calore nel settore commerciale e terziario di piccole e medie dimensioni, laboratori, sale ricreative, bar, aule scolastiche, palestre ecc. La serie UVR-HE comprende tredici diversi modelli con portate nominali comprese tra 600 e 6500 m³/h.



UVR-HE

Unità di ventilazione a doppio flusso con recuperatore di calore a flussi incrociati ad alta efficienza.

230 V - 50/60HZ - 1Ph



da 650 a 8500 m³/h



COD.	Dimensioni (B x H x P) mm	Kg
AP20071	910 x 380 x 850	55,0
AP20073	1060 x 380 x 1000	64,0
AP20075	1060 x 380 x 1000	80,0
AP20077	1260 x 525 x 1200	110,0
AP20079	1260 x 525 x 1200	124,0
AP20081	1410 x 575 x 1350	161,0
AP20083	1410 x 675 x 1350	178,0
AP20085	1410 x 675 x 1350	188,0
AP20087	1410 x 775 x 1350	215,0
AP20089	1710 x 775 x 1650	302,0
AP20091	1710 x 775 x 1650	302,0
AP20093	2210 x 1100 x 2150	500,0
AP20095	2210 x 1100 x 2150	500,0

CODICE	MODELLO	m ³ /h max.	Pa max	Portata nom. Q _{nom}	Potenza nom. P _{nom} [W]	Assorb. nom. I _{nom} [A]	dB(A) [1m]	dB(A) [3m]
AP20071	UVR 500 MF HE	650	470	620	2x120	0,84	51	46
AP20073	UVR 700 MF HE	750	470	720	2x120	0,84	51	46
AP20075	UVR 1200 MF HE	1200	600	1120	2x270	1,76	51	46
AP20077	UVR 1600 MF HE	1600	750	1580	2x270	1,76	59	53
AP20079	UVR 2300 MF HE	2300	500	1780	2x1070	2,9	60	55
AP20081	UVR 2800 MF HE	2800	650	2160	2x1070	4,4	61	56
AP20083	UVR 3200 MF HE	3200	650	2540	2x1040	4,5	62	56
AP20085	UVR 3800 MF HE	3800	800	2760	2x1040	4,5	62	56
AP20087	UVR 4500 MF HE	4500	650	2680	2x2200	5,6	63	57
AP20089	UVR 5400 MF HE	5400	830	4780	2x2200	8,6	64	59
AP20091	UVR 6500 MF HE	6500	1200	4880	2x2310	9,4	63	61
AP20093	UVR 7100 MF HE	7100	1100	5140	2x2370	9,3	65	62
AP20095	UVR 8500 MF HE	8500	830	6460	2x2380	9,8	66	63

- Installazione a soffitto, controsoffitto o pavimento;
- Ventilatori centrifughi a pale rovesce (modelli UVRHE 500, UVR-HE 700, UVR-HE 1200);
- Ventilatori centrifughi a pale avanti (modelli da UVRHE 1600 a UVR-HE 8500);
- Equipaggiate con scambiatori di calore con efficienza compresa tra 73% e 88%;
- Struttura esterna in lamiera di acciaio zincato con pannello di isolamento termo-acustico in poliuretano espanso spessore 23 mm con densità di 40 kg/m³;
- Conforme alla Direttiva 2009/125/CE e regolamento n. 1253/2014 (Eco Design 2018);
- Possibilità di regolare la velocità di ciascun ventilatore in modo progressivo e indipendente dall'altro;
- Due sonde di temperatura, una per l'aria di mandata e una per quella di ritorno;
- Serranda di by-pass motorizzata controllabile sia manualmente che automaticamente;
- Dotata di pressostato per il controllo dello stato intasamento filtri di mandata;
- Scheda di controllo già predisposta per la connessione di una sonda CO₂ o di umidità (entrambe opzionali);
- Pannello LCD di controllo incluso, connessione a 4 fili all'interfaccia di comunicazione Modbus dell'unità.
- Il pannello permette la configurazione di programmi giornalieri per l'accensione e spegnimento automatico dell'unità.
- Le unità sono dotate di interfaccia di comunicazione Modbus RTU RS485; con un dispositivo di controllo si possono controllare e gestire fino a sette unità.

I COMPONENTI DI IMPIANTO

SISTEMI DI DISTRIBUZIONE E REGOLAZIONE

Condotti e raccordi

■ CANALE FLESSIBILE IN ALLUMINIO

Canale flessibile a doppia parete in alluminio e rinforzato da spirale in filo di acciaio.

CODICE	MODELLO	materiale	lunghezza	Ø
AP19710	TFA 102/10	AL	Rotolo da 10 m	102 mm
AP19711	TFA 127/10	AL	Rotolo da 10 m	127 mm
AP19712	TFA 152/10	AL	Rotolo da 10 m	152 mm
AP19713	TFA 160/10	AL	Rotolo da 10 m	160 mm
AP19714	TFA 204/10	AL	Rotolo da 10 m	204 mm



■ CANALE FLESSIBILE ISOLATO IN ALLUMINIO

Canale flessibile in alluminio e poliestere con strato di isolamento interno in fibra di vetro con spessore 25 mm.

CODICE	MODELLO	materiale	lunghezza	Ø
AP19715	TFAI 102/10	AL	Rotolo da 10 m	102 mm
AP19716	TFAI 127/10	AL	Rotolo da 10 m	127 mm
AP19717	TFAI 152/10	AL	Rotolo da 10 m	152 mm
AP19718	TFAI 160/10	AL	Rotolo da 10 m	160 mm
AP19719	TFAI 204/10	AL	Rotolo da 10 m	204 mm



■ ADATTATORE PER TUBO FLESSIBILE DN152 - ASPIRCOMFORT

CODICE	MODELLO	per	materiale	Ø
AP19751	AD15-15	TFA152/10, TFAI 152/10 e ASPIRCOMFORT	Al ZN	150 mm

■ CANALE ANTI-CONDENSA IN PPE

CODICE	MODELLO	lunghezza	Ø int.	Ø est.
AP19908	CPE-150	Canale 1 metro	150 mm	180 mm
AP19909	CPE-180	Canale 1 metro	180 mm	210 mm



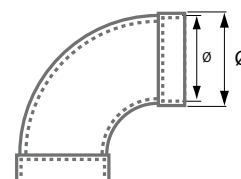
CODICE	MODELLO	lunghezza	Ø
AP20372	TIP-125*	Canale 1 metro	DN 125 mm
AP19720	TIP-160*	Canale 1 metro	DN 160 mm

*1 giunto incluso

■ CURVA 90° IN PPE

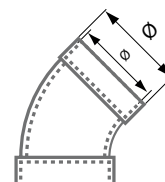
CODICE	MODELLO	Ø int.	Ø est.
AP19911	CV90-180	180 mm	210 mm
AP19721	CV90-125*		DN 125 mm
AP19722	CV90-160*		DN 160 mm

*1 giunto incluso



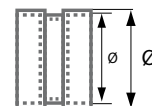
■ CURVA 45° IN PPE

CODICE	MODELLO	Ø int.	Ø est.
AP19912	CV45-150	150 mm	180 mm
AP19913	CV45-180	180 mm	210 mm



■ RACCORDO IN PPE

CODICE	MODELLO	Ø int.	Ø est.
AP19914	RC-150	150 mm	180 mm
AP19915	RC-180	180 mm	210 mm
AP19723	RT-125		DN 125mm
AP19724	RT-160		DN 160mm
AP19998	ADTP-75 (tubo tondo => tubo piatto)		
AP19999	GTP-75 Giunto di collegamento con doppio O-Ring di tenuta		



■ RACCORDO A TEE ISOLATO

COD.	MOD.	mm
		Ø
AP19767	RTEE-125	DN 125
AP19768	RTEE-160	DN 160
AP19769	RTEE-200	DN 200
AP19770	RTEE-250	DN 250



■ NIPPLO M/M

COD.	MOD.	mm
		Ø
AP19760	GMM-125	DN125
AP19761	GMM-160	DN160
AP19762	GMM-200	DN200
AP19763	GMM-250	DN250



■ RIDUZIONE

COD.	MOD.	mm
		Ø
AP19764	RID FM 160-125	DN160->DN125
AP19765	RID FM 200-160	DN200->DN160
AP19766	RID FM 250-200	DN250->DN200



■ MANICOTTO ISOLATO F/F

COD.	MOD.	mm
		Ø
AP19771	MFF-125	DN 125
AP19772	MFF-160	DN 160
AP19773	MFF-200	DN 200
AP19774	MFF-250	DN 250



■ TUBO CORRUGATO PER LA DISTRIBUZIONE DELL'ARIA DI MANDATA O DI RIPRESA
In PEAD autoestinguente, con trattamento UV e trattamento anti-statico interno

CODICE	MODELLO	colore / tipo	lunghezza rotolo	Ø interno	DN Ø esterno
AP19994	TCRM-75	■ BLU	50 m	63 mm	75 mm
AP19995	TCRM-90	■ BLU	50 m	76 mm	90 mm



■ RACCORDO A 90° TRA DUE TUBI CORRUGATI E LA VALVOLA DI RIPRESA

CODICE	MODELLO	DN
AP19936	RA2V-75	75 mm



■ RACCORDO A 90° TRA TUBO CORRUGATO E LA VALVOLA DI RIPRESA

COD.	MOD.	DN
AP19937	RA1V-90	90 mm



■ RACCORDO RETTILINEO TRA DUE TUBI CORRUGATI E LA VALVOLA DI RIPRESA

COD.	MOD.	DN
AP19938	RR2V-75	75 mm



■ RACCORDO RETTILINEO TRA TUBO CORRUGATO E LA VALVOLA DI RIPRESA

COD.	MOD.	DN
AP19939	RR1V-90	90 mm



■ RACCORDO PER TUBO CORRUGATO

CODICE	MODELLO	DN
AP19932	RTC-75	75 mm
AP19933	RTC-90	90 mm



■ RACCORDO TRA TUBO CORRUGATO E PLENUM

CODICE	MODELLO	DN
AP19934	RTP-75	75 mm
AP19935	RTP-90	90 mm



■ DIAFRAMMA DI REGOLAZIONE

COD.	MOD.	n° pezzi confezione
AP19944	DFR	1



■ ACCOPPIAMENTO COLLETTORE/ PLENUM PER PARTENZA TUBO

CODICE	MODELLO	DN Ø esterno	Adatto per
AP20323	RPB-TC75	75 mm	Collettori AP20340-AP20342-AP20344-AP20346
AP20325	RPB-TC90	90 mm	Collettori AP20340-AP20342-AP20344-AP20346



■ STAFFA PER ANCORAGGIO DEL TUBO CORRUGATO

COD.	MOD.	n° pezzi confezione	DN
AP19940	STC-75	10	75 mm
AP19941	STC-90	10	90 mm



■ TAPPO ANTIPOLVERE

COD.	MOD.	n° pezzi confezione	DN
AP19942	TP-75	10	75 mm
AP19943	TP-90	10	90 mm



Collettori, plenum e silenziatori

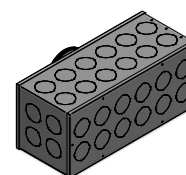
■ PLENUM ISOLATO DI DISTRIBUZIONE

COD.	MOD.	n° connessioni	m³/h	mm			
				lunghezza	larghezza	altezza	∅
AP19920	PB5-125	5	140	215	215	145	125
AP19890	PB11-125	11	200	440	190	150	125
AP19921	PB17-150	17	350	680	200	150	150
AP19922	PB14-150	14	300	560	200	150	150
AP19923	PB11-150	11	225	430	200	150	150
AP19924	PB8-150	8	150	310	200	150	150



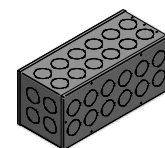
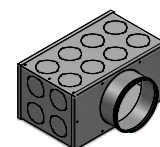
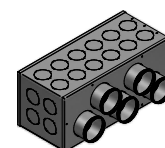
■ COLLETTORI IN ACCIAIO ISOLATO CON SPORTELLO D'ISPEZIONE e uscite laterali/frontali/perpendicolari

COD.	MOD.	∅
AP20340	PB12-125	1x DN 125mm / 4+4+4+4x DN 75/90mm
AP20342	PB12-160	1x DN 160mm / 4+4+4+4x DN 75/90mm
AP20344	PB16-160	1x DN 160mm / 4+8+8+4x DN 75/90mm
AP20346	PB20-160	1x DN160mm / 4+12+12+4x DN 75/90mm



■ PLENUM DI MANDATA

COD.	MOD.		Adatto per
AP20359	PB5-125-650	5 x DN125	AP20060 - AP20064
AP20360	PB125-3	3x125	AP20060 - AP20064
AP20361	PB6-125	6 x DN125	AP20062 - AP20066
AP20362	PB125-5	5x125	AP20062 - AP20066
AP20364	PB200TG2	1x200	AP20060 - AP20064
AP20365	PB200TG3-650	1 x DN200	AP20064
AP20366	PB200TG3	1x200	AP20062 - AP20066
AP20367	PB250TG4	1x250	AP20066
AP20348	PBTG2-8	8x 75/90	AP20060 - AP20064
AP20349	PBTG3-12-650	12x 75/90	AP20064
AP20350	PBTG3-12	12x 75/90	AP20062 - AP20066
AP20351	PBTG4-15	15x 75/90	AP20066



■ MODULO SILENZIATORE

COD.	MOD.	Adatto per
AP20368	SIL-PBTG2	AP20340 - AP20342 - AP20360 - AP20348
AP20370	SIL-PBTG3	AP20344 - AP20359 - AP20362 - AP20349 - AP20350
AP20371	SIL-PBTG4	AP20346 - AP20361 - AP20351



■ PLENUM DI DISTRIBUZIONE ISPEZIONABILE

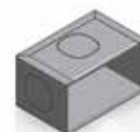
COD.	MOD.	n° connessioni	m³/h	mm				Adatto per
				a	b	c	∅	
AP19925	PDS	1	350	603	233	207	150 / 180	AP19926
AP19926	PDI	12	350	603	271	207	DN75 / DN90	AP19925



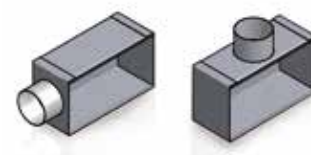
■ PLENUM PER GRIGLIA DI MANDATA

Plenum isolato in lamiera zincata per griglie rettangolari.

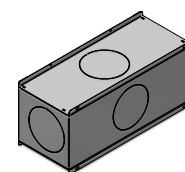
COD.	MOD.	mm		
		profondità	larghezza	altezza
AP19953	PGR	140	232	127



COD.	MOD.		mm		
			profondità	larghezza	altezza
AP19963	PGR 90L	con attacco laterale DN90	100	232	127
AP19964	PGR 75L	con attacco laterale DN75	85	232	127
AP19965	PGR 90H	con attacco superiore DN90	100	232	127
AP19966	PGR 75H	con attacco superiore DN75	85	232	127



COD.	MOD.	Adatto per
AP20303	PDM-300	300x200 DN125mm AP20060
AP20305	PDM-400	400x150 DN125mm AP20062
AP20330	PBRIC-200	710x210mm DN200mm AP20060 - AP20062
AP20332	PBRIC-250	710x310mm DN250mm AP20064 - AP20066



■ DIFFUSORI

Diffusore in polipropilene EPP, modulare con innesto 75/90mm , giunto per accoppiamento modulare , filtro e staffe di installazione

Codice	Modello		Adatto per
AP20300	PGMOD		
AP20301	FR-PGMOD	Filtro PGMOD (10pz)	PGMOD



Diffusore in ABS con 4 tappi , 1 ingresso tubo Dn75mm con serranda, staffe di installazione e coperchio

Codice	Modello		Adatto per
AP20320	PGSB		
AP20321	FR-PGSB	Filtro per PGSB (10pz)	PGSB



■ KIT ISOLAMENTO TERMICO

Codice	Modello		Adatto per
AP20325	ISO-PGSB		PGSB



■ MANICOTTO CON SERRANDA

Codice	Modello	DN Ø esterno	Adatto per
AP20322	RPGSB-TC75	75 mm	PGSB
AP20324	RPGSB-TC90	90 mm	PGSB



Griglie, bocchette e diffusori

■ TERMINALE ESTERNO DI IMMISSIONE ARIA

Codice	Modello	colore	Ø
AP19900	TPE-150 N	■ NERO	150 mm
AP19902	TPE-150 G	■ GRIGIO	150 mm
AP19904	TPE-180 B	□ BIANCO	180 mm
AP19905	TPE-180 G	■ GRIGIO	180 mm



■ GRIGLIA ESTERNA A PARETE CON DEVIAZIONE DI FLUSSO

Codice	Modello	colore	Ø
AP1614	GE125	■ INOX	DN 125 mm
AP1616	GE160	■ INOX	DN 160 mm



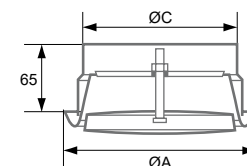
■ VALVOLA DI RIPRESA A CONO

Codice	Modello	m ³ /hripresa	Ø
AP19945	VDC-1	50 ÷ 75 regolabile	115 mm



■ VALVOLA REGOLABILE DI MANDATA E/O RIPRESA

Codice	Modello	m ³ /h	mm	
			ØA	ØC
AP19780	VVA-100	35 ÷ 120	148	99
AP19781	VVA-125	40 ÷ 170	168	124
AP19782	VVA-160	60 ÷ 220	186	149/159
AP19783	VVA-200	70 ÷ 330	240	198



■ GRIGLIA DI MANDATA IN ACCIAIO

Codice	Modello	m ³ /h	mm		fessure	colore
			larghezza	altezza		
AP19947	GDA-70G	70	260	155	asola	■ SILVER
AP19948	GDR-70G	70			rotonde	■ SILVER
AP19949	GDQ-70G	70	260	155	quadrata	■ SILVER
AP19950	GDA-70B	70			asola	□ BIANCO
AP19951	GDR-70B	70			rotonde	□ BIANCO
AP19952	GDQ-70B	70			quadrata	□ BIANCO



Codice	Modello	mm		fessure	colore	Adatto per
		larghezza	altezza			
AP20302	GBF-1914	190	140	rotonde	□ BIANCO	PGMOD
AP20304	GBF-3614	360	140	rotonde	□ BIANCO	PGMOD
AP20306	GBF-5414	540	140	rotonde	□ BIANCO	PGMOD
AP20308	GBF-3626	360	260	rotonde	□ BIANCO	PGMOD
AP20310	GBQ-1914	190	140	quadrata	□ BIANCO	PGMOD
AP20312	GBQ-3614	360	140	quadrata	□ BIANCO	PGMOD
AP20314	GBQ-5414	540	140	quadrata	□ BIANCO	PGMOD
AP20316	GBQ-3626	360	260	quadrata	□ BIANCO	PGMOD
AP20326	GBF-3315SB	330	150	rotonde	□ BIANCO	PGMOD
AP20328	GBQ-3315SB	330	150	quadrata	□ BIANCO	PGMOD



GUIDA ALLA PROGETTAZIONE

Un team per il supporto di cui hai bisogno

Scegliere Fantini Cosmi Industrie significa assicurarsi oltre a un prodotto di alta qualità, un servizio accurato, competente ed esperto. Tutto quello che ruota attorno al prodotto ne valorizza e comprova l'affidabilità nel tempo. Per questo Fantini Cosmi Industrie accompagna il cliente dal momento della sua prima richiesta di informazioni commerciali all'assistenza tecnica post vendita

Per supportare tutte le fasi di **valutazione, progettazione, posa e messa in servizio di un sistema** per ventilazione meccanica controllata, Aspira mette a disposizione di progettisti e installatori un servizio di **consulenza tecnica** finalizzato a valutare rapidamente la fattibilità del progetto e in seguito per definire nei dettagli gli aspetti tecnici ed economici.

Per chi si avvicina per la prima volta a questo tipo d'impianti, Aspira realizza periodicamente dei **corsi di formazione** finalizzati a fornire le informazioni utili per quanto riguarda la progettazione e installazione degli impianti ma anche, e soprattutto, per approfondire la materia consentendo all'intera filiera di assumere un atteggiamento propositivo nei confronti della committenza in modo di poter cogliere le importanti opportunità derivanti da questo settore di mercato.

Cerchi un prodotto speciale? Fantini Cosmi dispone anche di un ufficio in grado di customizzare i prodotti secondo le più svariate esigenze per il mercato OEM.

Per info e supporto scrivi a VMC@ASPIRA.IT

WEBINAR E ACCESSO AREA RISERVATA

Fantini Cosmi realizza periodicamente dei **corsi di formazione** finalizzati a fornire le informazioni utili per quanto riguarda la progettazione e installazione degli impianti.

PROGRAMMA ACADEMY

Un percorso di formazione, servizi e assistenza che Fantini Cosmi ha deciso di riservare ad una selezione di installatori, orientati ai prodotti di qualità e alle tecnologie smart.

C.A.T. AUTORIZZATI

Una fitta rete di Centri Assistenza Tecnica Autorizzati professionali e competenti costituiti per consentire la messa in funzione degli impianti e la loro manutenzione periodica.

SERVIZIO PROGETTAZIONE

Un servizio di **consulenza tecnica** finalizzato a valutare rapidamente la fattibilità del progetto e in seguito per definire nei dettagli gli aspetti tecnici ed economici.

Grazie alla consolidata esperienza nel campo dell'aspirazione civile ed industriale, oltre a garantire prodotti di alta qualità, Aspira è in grado di offrire un valido supporto tecnico nella progettazione di impianti di ventilazione meccanica controllata rispondendo alle esigenze del cliente in modo rapido e flessibile.

Aspira mette a disposizione degli studi di progettazione e degli installatori la consulenza ed il supporto tecnico per la fase progettuale e di preventivazione:

- 1 Studio ed analisi della pianta dell'ambiente da ventilare.
- 2 Calcolo delle portate d'aria di estrazione ed immissione di ogni locale, al fine di garantire la giusta portata d'aria come indicato dalla normativa UNI EN 16798:2019.
"La norma UNI EN 16798:2019 specifica i requisiti per i parametri ambientali interni per la qualità dell'aria, l'ambiente termico, l'illuminazione e l'acustica e specifica come stabilire questi parametri per la progettazione del sistema dell'edificio e i calcoli delle prestazioni energetiche."
- 3 Sviluppo del disegno indicativo di posa delle tubazioni e disposizione delle bocchette e delle griglie.
- 4 Formulazione di prospetto tecnico ed un'offerta commerciale completa di tutti i componenti utili per l'installazione dell'impianto.

Grazie a questi moderni strumenti di lavoro Aspira è organizzata offrire soluzioni mirate a migliorare il benessere negli ambienti, rendendoli più confortevoli e con un rendimento termico ottimizzato anche in virtù delle più recenti leggi sul risparmio energetico. Ogni progetto viene inoltre studiato e personalizzato sulla base delle esigenze costruttive di ogni singolo cliente.





Le caratteristiche che si riferiscono agli apparecchi di questo catalogo non sono impegnative. La società Fantini Cosmi S.p.A. si riserva per motivi di miglioramento tecnologico, di evoluzioni delle normative e di carattere commerciale, di apportare modifiche senza preavviso né pubblico avviso, ferme restando le principali caratteristiche funzionali dei modelli.

Chiedi al tuo rivenditore



FANTINI COSMI SPA Via dell'Osio, 6 - 20049 Caleppio di Settala MI, Italia
Tel. +39 02 956821 | Fax +39 02 95307006 | info@fantinicosmi.it

PER INFO
vmc@aspira.it

www.fantinicosmi.it

