

CATALOGO PRODOTTI

2024

 **FIORE**

La miglior tecnologia al servizio delle aziende

Dal 1983 Fiore è distributore leader in Italia di componenti per il mercato del Cablaggio Strutturato, Networking e IP Telephony e produttore diretto di rack 19" realizzati anche su specifica di progetto. Le partnership con marchi di rilievo internazionale, il qualificato supporto tecnico e commerciale e l'attitudine al pioneering tecnologico, fanno di Fiore un punto di riferimento per i VAR e le aziende di System Integration. La sede di Milano e le filiali di Vicenza, Roma, Bari e Catania assicurano la copertura di tutto il territorio nazionale con personale specializzato.



Fiore è impegnata nella riduzione dell'utilizzo di plastica negli imballaggi dei propri prodotti. L'attività è contraddistinta da un logo applicato su ogni confezione. Vi invitiamo a differenziare in modo corretto.

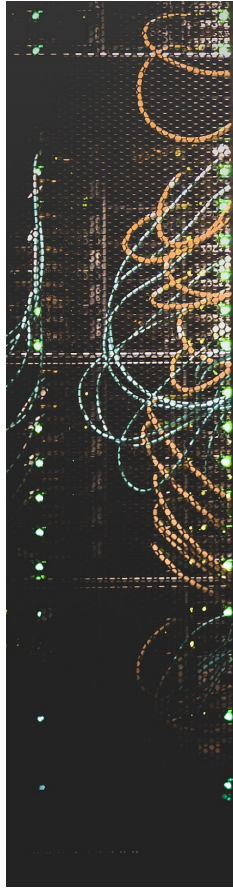


Indice



| | |
|-----------|----|
| Intro | 02 |
| L'azienda | 04 |
| Rack | 07 |
| Cablaggio | 23 |
| Strumenti | 71 |

Oltre la distribuzione: i servizi



Key Account

Pensare globale e agire locale, un motto che Fiore mette in pratica ogni giorno attraverso una rete di Key Account Manager in grado di coniugare le soluzioni offerte da produttori di respiro internazionale, con le esigenze del territorio di competenza. In questo modo contiamo di fornire ai nostri partner soluzioni estremamente mirate, orientate al raggiungimento degli obiettivi che ci vengono sottoposti, non solo da un punto di vista tecnico ma anche strategico.

Logistica

Il magazzino centrale di oltre 2300 mq con più di 8500 articoli gestiti, assicura la perfetta copertura di tutto il territorio nazionale, con evasione degli ordini in 24 ore. Fiore lavora con corrieri nazionali che garantiscono consegne celeri indipendentemente dai volumi trasportati. Nell'ottica di dare massimo supporto al cliente in ogni fase del progetto, vengono regolarmente gestite consegne su cantieri e su appuntamento.



Pre e post-vendita

Il servizio Fiore comincia nella fase di prevendita: un team di Brand Manager, suddivisi per area tecnologica, supporta il cliente già in fase di progettazione. Per Fiore ogni business non termina con l'attività di vendita, per questo un team di ingegneri e sistemisti è a disposizione dei nostri clienti per risolvere qualsiasi problematica in fase di implementazione.

Formazione

Da sempre la formazione tecnica rappresenta per Fiore un'attività fondamentale, che offre ai clienti l'aggiornamento continuo su tecnologia, prodotti e novità del settore. L'attività è rivolta ad installatori e System Integrators affrontando tematiche quali VoIP, progettazione reti cablate e Wi-Fi, sicurezza informatica, cablaggio rame e fibra ottica fino alla certificazione degli impianti.

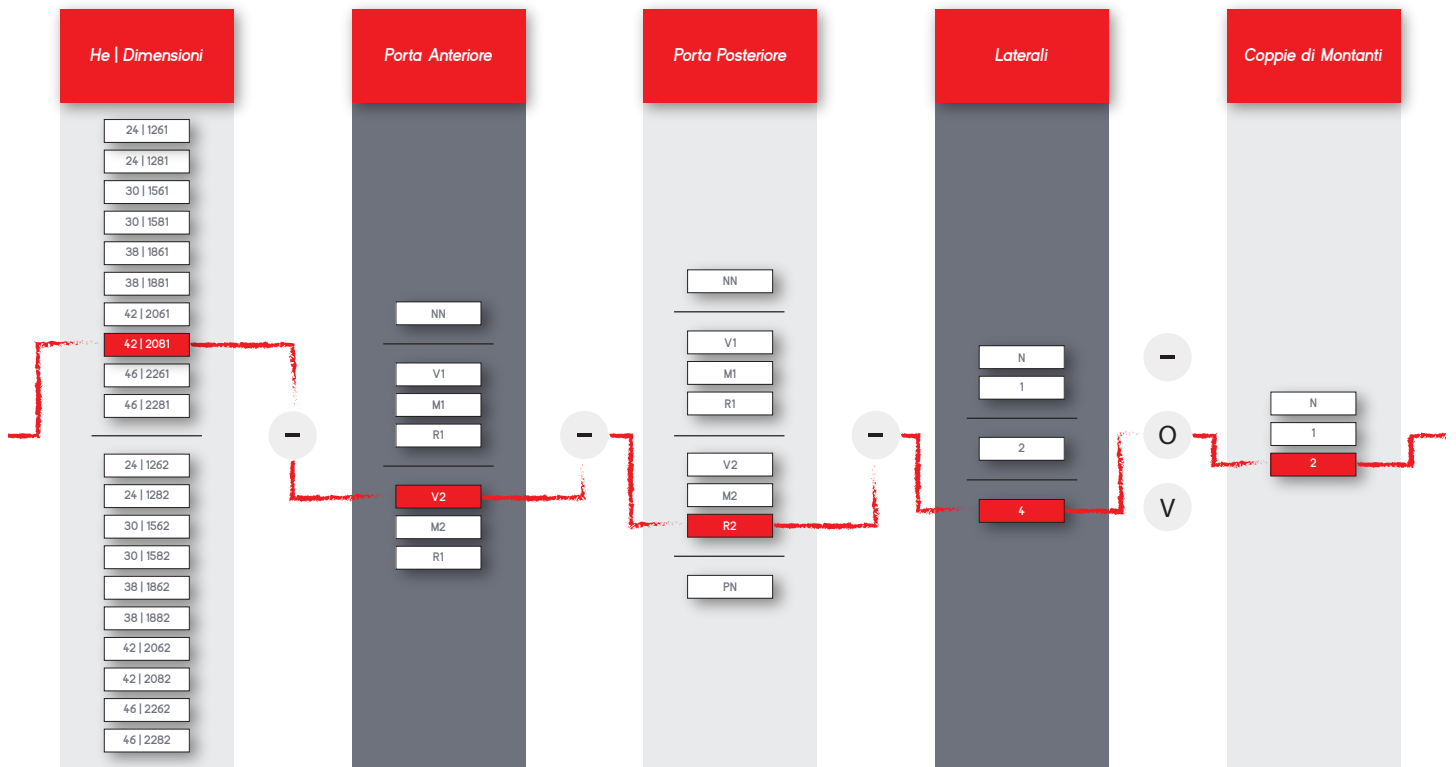




RACK

| | |
|----------------|----|
| ACE | 09 |
| Accessori ACE | 11 |
| Serie BOX | 15 |
| Accessori RACK | 18 |

CODICE RACK



| | |
|-------------|-----------|
| 1261 | H: 1200mm |
| | L: 600mm |
| | P: 1000mm |
| 2082 | H: 2000mm |
| | L: 800mm |
| | P: 1200mm |

- NN:** Vuoto
- V1:** Porta singola in Vetro
- M1:** Porta singola Cieca
- R1:** Porta singola con Retina
- V2:** Porta Doppia in Vetro
- M2:** Porta Doppia Cieca
- R2:** Porta Doppia con Retina
- PN:** Pannello, no apertura porta

- N-:** Nessun Pannello Laterale
- 1-:** 1 Pannello Pieno
- 2-:** 2 Pannelli Pieni
- 2O:** 1 Pannello Diviso Orizzontalmente
- 2V:** 1 Pannello Diviso Verticalmente
- 4O:** 2 Pannelli Divisi Orizzontalmente
- 4V:** 2 Pannelli Divisi Verticalmente

Porta Anteriore



Porta Posteriore



Codice esempio: **ACE-RK-2081-V2-R2-4O2**
ACE-RK: Radice
2081: rack 2000*800*1000 - 42 He
V2: Doppia porta in vetro anteriore
R2: Doppia porta con retina posteriore
4O: Laterali entrambi divisi a metà orizzontalmente
2: 2 coppie di montanti

| ALTEZZA | He |
|-------------|-----------|
| 1200 | 24 |
| 1500 | 30 |
| 1800 | 38 |
| 2000 | 42 |
| 2200 | 46 |

Pannelli Laterali



Per qualsiasi tipologia o soluzione customizzata contattare il nostro servizio clienti.

ACE

Tutti i nostri rack e accessori vengono progettati e realizzati in Italia in conformità alla norma UNI EN ISO 9001 e agli standard internazionali. La produzione viene eseguita nel rispetto del sistema di gestione della salute e della sicurezza secondo lo standard BS OHSAS 18001:2007.

La linea di rack e accessori Fiore conta più di 10.000 combinazioni possibili, le tabelle che seguono permettono l'identificazione del codice prodotto e del relativo codice MTL.

Vista Frontale



Vista Posteriore



ACE-RK-hhlp-V1-PN-2-2

| ALTEZZA (hh) | LARGHEZZA (l) | PROFONDITÀ (p) | | | |
|--------------|---------------|----------------|-------|-------|-------|
| | | 600 | 800 | 1000 | 1200 |
| 1200 | 600 | 12187 | 12827 | 18824 | 22193 |
| 1500 | 600 | 12190 | 12193 | 18827 | 22194 |
| 1800 | 600 | 12199 | 12202 | 12196 | 22195 |
| 2000 | 600 | 12217 | 12220 | 12214 | 21547 |
| 2200 | 600 | 12235 | 12238 | 12232 | 22196 |
| 1200 | 800 | 13754 | 12590 | 18823 | 22188 |
| 1500 | 800 | 12600 | 18825 | 18826 | 22189 |
| 1800 | 800 | 12208 | 12211 | 12205 | 22190 |
| 2000 | 800 | 12226 | 12229 | 12223 | 22191 |
| 2200 | 800 | 12244 | 12247 | 12241 | 22192 |

Vista Frontale



Vista Posteriore



ACE-RK-hhlp-R1-R1-2-2

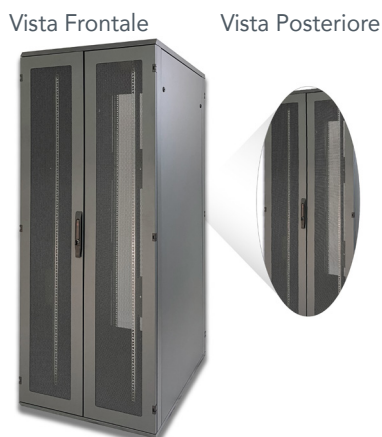
| ALTEZZA (hh) | LARGHEZZA (l) | PROFONDITÀ (p) | | | |
|--------------|---------------|----------------|-------|-------|-------|
| | | 600 | 800 | 1000 | 1200 |
| 1200 | 600 | 12186 | 12662 | 21406 | 25623 |
| 1500 | 600 | 12189 | 12192 | 23659 | - |
| 1800 | 600 | 12198 | 12201 | 12195 | 22200 |
| 2000 | 600 | 12216 | 12219 | 12213 | 22201 |
| 2200 | 600 | 12234 | 12237 | 12231 | 22202 |
| 1200 | 800 | - | 26817 | 24687 | 25624 |
| 1500 | 800 | 25966 | 27664 | 19637 | 42649 |
| 1800 | 800 | 12207 | 12210 | 12204 | 22197 |
| 2000 | 800 | 12225 | 12228 | 12222 | 22198 |
| 2200 | 800 | 12243 | 12246 | 12240 | 22199 |


ACE-RK-hhlp-R1-R2-2-2

| ALTEZZA (hh) | LARGHEZZA (l) | PROFONDITÀ (p) | | | |
|--------------|---------------|----------------|-------|-------|-------|
| | | 600 | 800 | 1000 | 1200 |
| 1200 | 600 | - | - | 33863 | - |
| 1500 | 600 | - | - | - | - |
| 1800 | 600 | - | 53702 | 13669 | 23643 |
| 2000 | 600 | - | 17580 | 13586 | 23644 |
| 2200 | 600 | - | - | 21872 | 23645 |
| 1200 | 800 | - | - | 53210 | - |
| 1500 | 800 | - | 37793 | 59098 | - |
| 1800 | 800 | - | 36863 | 12631 | 23641 |
| 2000 | 800 | 60463 | 13371 | 12630 | 21816 |
| 2200 | 800 | - | 14169 | 13328 | 23642 |


ACE-RK-hhlp-R2-R1-2-2

| ALTEZZA (hh) | LARGHEZZA (l) | PROFONDITÀ (p) | | | |
|--------------|---------------|----------------|-------|-------|-------|
| | | 600 | 800 | 1000 | 1200 |
| 1200 | 600 | - | - | 27254 | - |
| 1500 | 600 | - | - | - | - |
| 1800 | 600 | - | - | 21871 | - |
| 2000 | 600 | 26711 | - | 56197 | 55976 |
| 2200 | 600 | - | - | 21287 | - |
| 1200 | 800 | - | - | 61025 | - |
| 1500 | 800 | - | - | 42048 | - |
| 1800 | 800 | 26713 | - | 58609 | - |
| 2000 | 800 | 51199 | 51794 | 18076 | 61454 |
| 2200 | 800 | 24432 | - | 15825 | 48558 |


ACE-RK-hhlp-R2-R2-2-2

| ALTEZZA (hh) | LARGHEZZA (l) | PROFONDITÀ (p) | | | |
|--------------|---------------|----------------|-------|-------|-------|
| | | 600 | 800 | 1000 | 1200 |
| 1200 | 600 | 34193 | - | 27572 | - |
| 1500 | 600 | 13794 | - | 38082 | - |
| 1800 | 600 | 38995 | - | 24353 | 23649 |
| 2000 | 600 | 13793 | 38974 | 14174 | 23650 |
| 2200 | 600 | - | - | 14862 | 23651 |
| 1200 | 800 | - | 28751 | 24143 | 43640 |
| 1500 | 800 | - | 42647 | 32158 | - |
| 1800 | 800 | 26715 | 37792 | 16762 | 23646 |
| 2000 | 800 | 12754 | 17684 | 13857 | 23647 |
| 2200 | 800 | - | 15163 | 13792 | 23648 |

ACCESSORI ACE

Passacavi verticali



| CODICE | MTL | DESCRIZIONE |
|---------------|-------|---|
| ACE-AC-PN-300 | 15283 | PIASTRA POSIZIONABILE VERTICALMENTE 2HE (aggiungere KIT ANELLI "PN-303 / PN-305") |
| ACE-AC-PN-303 | 15284 | KIT 3 ANELLI PER PIASTRA " ACE-AC-PN-300 "dim.95Hx90L |
| ACE-AC-PN-305 | 15285 | KIT 5 ANELLI PER PIASTRA " ACE-AC-PN-300 "dim.95Hx90L |

Pannelli passacavo con asola



| CODICE | MTL | DESCRIZIONE |
|---------------|-------|---|
| ACE-AC-PN-611 | 12416 | PANNELLO CON ASOLA PASSACAVO RAL 7016 CON SPAZZOLA - 1 HE |
| ACE-AC-PN-612 | 12353 | PANNELLO CON ASOLA PASSACAVO RAL 7016 CON SPAZZOLA - 2 HE |
| ACE-AC-PN-613 | 25339 | PANNELLO CON ASOLA PASSACAVO RAL 7016 CON SPAZZOLA - 3 HE |

Pannelli Ciechi



| CODICE | MTL | DESCRIZIONE |
|---------------|-------|---------------------------------------|
| ACE-AC-PN-101 | 38233 | PANNELLO CIECO 1 HE - GRIGIO RAL 7016 |
| ACE-AC-PN-102 | 12179 | PANNELLO CIECO 2 HE - GRIGIO RAL 7016 |
| ACE-AC-PN-103 | 15999 | PANNELLO CIECO 3 HE - GRIGIO RAL 7016 |

Pannello con luce Led



| CODICE | MTL | DESCRIZIONE |
|-------------------|-------|--------------------------------|
| ACE-AC-LU-100-LED | 28742 | LUCE A LED SU PANNELLO 19" 1HE |

Ventole



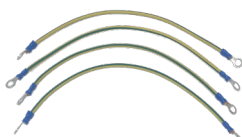
| CODICE | MTL | DESCRIZIONE |
|---------------|-------|---|
| ACE-AC-VE-202 | 12389 | KIT DI VENTILAZIONE ACE 19" 3HE 2 VENTOLE + cavo alim. 3m 10A-IT |
| ACE-AC-VE-203 | 12390 | KIT DI VENTILAZIONE ACE 19" 3HE 3 VENTOLE + cavo alim. 3m 10A-ITA |
| ACE-AC-VE-204 | 43849 | KIT DI VENTILAZIONE ACE 19" 6HE 4 VENTOLE + cavo alim. 3m 10A-ITA |

Kit Termostato



| CODICE | MTL | DESCRIZIONE |
|-------------------|-------|--|
| RCK-AC-VE-T | 1628 | KIT TERMOSTATO X GRUPPI VENTOLA |
| RCK-AC-VE-TD-7016 | 38597 | KIT TERMOSTATO CON DISPLAY PER GRUPPI VENTOLA RAL 7016 |

Kit Terra



| CODICE | MTL | DESCRIZIONE |
|------------------|-------|---|
| ACE-AC-KIT TERRA | 12554 | KIT MESSA A TERRA X RACK ACE (4 laccetti) |

Canala portacavi



| CODICE | MTL | DESCRIZIONE |
|----------------|-------|--|
| ACE-AC-CP-12-V | 49352 | CANALA PORTACAVI IN LAMIERA ZINCATA CON VELCRO 20/10 PER RACK H 1200 |
| ACE-AC-CP-15-V | 48430 | CANALA PORTACAVI IN LAMIERA ZINCATA CON VELCRO 20/10 PER RACK H 1500 |
| ACE-AC-CP-18-V | 49353 | CANALA PORTACAVI IN LAMIERA ZINCATA CON VELCRO 20/10 PER RACK H 1800 |
| ACE-AC-CP-20-V | 45159 | CANALA PORTACAVI IN LAMIERA ZINCATA CON VELCRO 20/10 PER RACK H 2000 |
| ACE-AC-CP-22-V | 45160 | CANALA PORTACAVI IN LAMIERA ZINCATA CON VELCRO 20/10 PER RACK H 2200 |

Canala portacavi con coperchio



| CODICE | MTL | DESCRIZIONE |
|----------------|-------|---|
| ACE-AC-CC-18-A | 53112 | 1 COPPIA COPRI ANELLI VERTICALI APRIBILE X MONTANTI H 1800 RAL 7016 |
| ACE-AC-CC-20-A | 53113 | 1 COPPIA COPRI ANELLI VERTICALI APRIBILE X MONTANTI H 2000 RAL 7016 |
| ACE-AC-CC-22-A | 53114 | 1 COPPIA COPRI ANELLI VERTICALI APRIBILE X MONTANTI H 2200 RAL 7016 |

Piastre antiribaltamento



| CODICE | MTL | DESCRIZIONE |
|--------------------|-------|---|
| ACE-AC-ZO-ARB-600 | 12409 | PIASTRA ANTIRIBALTAMENTO x ACE PROF. 600 |
| ACE-AC-ZO-ARB-800 | 12410 | PIASTRA ANTIRIBALTAMENTO x ACE PROF. 800 |
| ACE-AC-ZO-ARB-1000 | 12805 | PIASTRA ANTIRIBALTAMENTO x ACE PROF. 1000 |
| ACE-AC-ZO-ARB-1200 | 32801 | PIASTRA ANTIRIBALTAMENTO x ACE PROF. 1200 |

SOLUZIONI CHIUSURA PORTE



Serrature

| CODICE | MTL | DESCRIZIONE |
|---------------|-------|---|
| RCK-AC-SE-100 | 1588 | SERRATURA STANDARD CON CHIAVE METALLO PER PORTE E PANNELLI LATERALI |
| ACE-AC-SE-101 | 12370 | MODULO - CILINDRO TONDO CON MOLLA DI RITORNO / CHIAVE EK 333 |

Maniglia con chiusura meccanica a combinazione

| CODICE | MTL | DESCRIZIONE |
|---------------|-------|---|
| ACE-AC-SE-200 | 43721 | MANIGLIA CON APERTURA A CHIAVE E COMBINAZIONE |



Soluzione con chiusura con elettroserratura e tastiera

| CODICE | MTL | DESCRIZIONE |
|-----------------|-------|--|
| ACE-AC-SE-103 | 12372 | INSERTO CON ELETTROSERRATURA |
| HIC-DS-K1T802M | 37447 | TERMINALE DI CONTROLLO ACCESSI, GESTIONE VARCO IN MODALITÀ STANDALONE O CENTRALIZZATO. ALIM. 12VDC. DISPLAY 128X64 |
| HIK-DS-KAW50-1N | 38038 | ALIMENTATORE IND. OUTPUT 12 VDC, 50 W. |



Soluzione con chiusura con elettroserratura e tastiera e impronta digitale

| CODICE | MTL | DESCRIZIONE |
|------------------|-------|---|
| ZZC-EMK-1150-U56 | 51222 | MANIGLIA GIREVOLE 1154 CON FUNZIONAMENTO ELETTROMECCANICO E APERTURA EMERGENZA -U3 -12V |
| HIC-DS-K1T804MF | 37197 | TERMINALE DI CONTROLLO ACCESSI CON TASTIERA, LETTORE IMPRONTA E BADGE MIFARE |
| HIK-DS-KAW50-1N | 38038 | ALIMENTATORE IND. OUTPUT 12 VDC, 50 W |

ZOCCOLO PIEDINI E/O RUOTE



Zoccolo (compreso viterie)

| CODICE | MTL | DESCRIZIONE |
|----------------|-------|--------------------------------------|
| ACE-AC-ZO-1606 | 12288 | ZOCCOLO H.10 CM SERIE ACE L600xP600 |
| ACE-AC-ZO-1608 | 12289 | ZOCCOLO H.10 CM SERIE ACE L600xP800 |
| ACE-AC-ZO-1610 | 12292 | ZOCCOLO H.10 CM SERIE ACE L600xP1000 |
| ACE-AC-ZO-1612 | 45142 | ZOCCOLO H.10 CM SERIE ACE L600xP1200 |
| ACE-AC-ZO-1806 | 12290 | ZOCCOLO H.10 CM SERIE ACE L800xP600 |
| ACE-AC-ZO-1808 | 12291 | ZOCCOLO H.10 CM SERIE ACE L800xP800 |
| ACE-AC-ZO-1810 | 12293 | ZOCCOLO H.10 CM SERIE ACE L800xP1000 |
| ACE-AC-ZO-1812 | 36842 | ZOCCOLO H.10 CM SERIE ACE L800xP1200 |

Zoccolo con piedini (da usare per ACE-AC-RU-111)



| CODICE | MTL | DESCRIZIONE |
|---------------------|-------|---|
| ACE-AC-ZO-P7.5-1606 | 23799 | COPERTURA SERIE ACE L600xP600 RAL 7016 PER PIEDINI DA 7,5 CM |
| ACE-AC-ZO-P7.5-1608 | 23798 | COPERTURA SERIE ACE L600xP800 RAL 7016 PER PIEDINI DA 7,5 CM |
| ACE-AC-ZO-P7.5-1610 | 23802 | COPERTURA SERIE ACE L600xP1000 RAL 7016 PER PIEDINI DA 7,5 CM |
| ACE-AC-ZO-P7.5-1612 | 25831 | COPERTURA SERIE ACE L600xP1200 RAL 7016 PER PIEDINI DA 7,5 CM |
| ACE-AC-ZO-P7.5-1806 | 23800 | COPERTURA SERIE ACE L800xP600 RAL 7016 PER PIEDINI DA 7,5 CM |
| ACE-AC-ZO-P7.5-1808 | 23801 | COPERTURA SERIE ACE L800xP800 RAL 7016 PER PIEDINI DA 7,5 CM |
| ACE-AC-ZO-P7.5-1810 | 23803 | COPERTURA SERIE ACE L800xP1000 RAL 7016 PER PIEDINI DA 7,5 CM |
| ACE-AC-ZO-P7.5-1812 | 25832 | COPERTURA SERIE ACE L800xP1200 RAL 7016 PER PIEDINI DA 7,5 CM |



Zoccolo con ruote (da usare per ACE-AC-RU-103)

| CODICE | MTL | DESCRIZIONE |
|------------------|-------|--|
| ACE-AC-ZO-R-1606 | 23804 | COPERTURA SERIE ACE L600xP600 RAL 7016 PER RUOTE PORTATA 200 Kg |
| ACE-AC-ZO-R-1608 | 23805 | COPERTURA SERIE ACE L600xP800 RAL 7016 PER RUOTE PORTATA 200 Kg |
| ACE-AC-ZO-R-1610 | 23808 | COPERTURA SERIE ACE L600xP1000 RAL 7016 PER RUOTE PORTATA 200 Kg |
| ACE-AC-ZO-R-1612 | 25668 | COPERTURA SERIE ACE L600xP1200 RAL 7016 PER RUOTE PORTATA 200 Kg |
| ACE-AC-ZO-R-1806 | 23806 | COPERTURA SERIE ACE L800xP600 RAL 7016 PER RUOTE PORTATA 200 Kg |
| ACE-AC-ZO-R-1808 | 23807 | COPERTURA SERIE ACE L800xP800 RAL 7016 PER RUOTE PORTATA 200 Kg |
| ACE-AC-ZO-R-1810 | 23809 | COPERTURA SERIE ACE L800xP1000 RAL 7016 PER RUOTE PORTATA 200 Kg |
| ACE-AC-ZO-R-1812 | 25667 | COPERTURA SERIE ACE L800xP1200 RAL 7016 PER RUOTE PORTATA 200 Kg |

Piedini e ruote



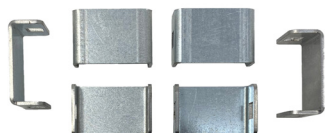
| CODICE | MTL | DESCRIZIONE |
|---------------|-------|---|
| ACE-AC-RU-102 | 12373 | KIT 4 RUOTE PIROETTANTI CON FRENO "ACE" PORTATA 800 Kg TOTALE (rack incluso) |
| ACE-AC-RU-103 | 12532 | KIT 4 RUOTE PIROETTANTI CON FRENO "ACE" PORTATA 200 Kg TOTALE (rack incluso) |
| ACE-AC-RU-110 | 12374 | KIT 4 PIEDINI DI LIVELLAMENTO PER SERIE ACE (altezza massima 3,5 cm) |
| ACE-AC-RU-111 | 12553 | KIT 4 PIEDINI DI LIVELLAMENTO PER SERIE ACE (altezza massima 7,5 cm) |

ACCESSORI



Golfari

| CODICE | MTL | DESCRIZIONE |
|------------------|-------|--|
| ACE-AC-GOLFARI | 13267 | KIT 4 GOLFARI COMPLETI DI VITE E BULLONE, PORTATA FINO A 200Kg |
| ACE-AC-GOLFARI-R | 28603 | KIT 4 GOLFARI COMPLETI DI VITE E BULLONE CON PIASTRE INTERNE PER RINFORZO SU PIEGHE CAPPELLO PER PORTATA FINO A 800 Kg |



Kit unione

| CODICE | MTL | DESCRIZIONE |
|---------------|-------|------------------------------|
| ACE-AC-SE-140 | 15892 | KIT UNIONE RACK ACE (6 pz) |

SERIE BOX

BOX è la serie di rack a parete destinata ai piccoli e medi cablaggi. Il rack viene fornito montato ma è facilmente apribile su 3 lati. L'installazione a muro è facile e veloce. L'ispezione interna è garantita dai fianchi completamente asportabili, in cui è possibile installare due ventole, una per lato, cod. RCK-AC-VE-300. Disponibili anche cornici per posizionamento a terra con piedini o ruote. Spessore lamiera 1,2mm. Colore RAL 7016 grigio antracite con finitura antigraffio. Porta vetro "Grigio Europa". Montanti zincati spessore 1,5mm regolabili in profondità.

Armadi rack serie BOX



| CODICE | MTL | DESCRIZIONE | H x L x P | HE |
|---------------|-------|------------------------|-------------|----|
| BOX-RK-06-400 | 17658 | BOX A MURO PORTA VETRO | 334x600x400 | 6 |
| BOX-RK-06-500 | 17659 | BOX A MURO PORTA VETRO | 334x600x500 | 6 |
| BOX-RK-09-400 | 17660 | BOX A MURO PORTA VETRO | 467x600x400 | 9 |
| BOX-RK-09-500 | 17661 | BOX A MURO PORTA VETRO | 467x600x500 | 9 |
| BOX-RK-09-600 | 17662 | BOX A MURO PORTA VETRO | 467x600x600 | 9 |
| BOX-RK-12-400 | 17663 | BOX A MURO PORTA VETRO | 600x600x400 | 12 |
| BOX-RK-12-500 | 17664 | BOX A MURO PORTA VETRO | 600x600x500 | 12 |
| BOX-RK-12-600 | 17665 | BOX A MURO PORTA VETRO | 600x600x600 | 12 |
| BOX-RK-15-400 | 17666 | BOX A MURO PORTA VETRO | 734x600x400 | 15 |
| BOX-RK-15-500 | 17667 | BOX A MURO PORTA VETRO | 734x600x500 | 15 |
| BOX-RK-15-600 | 17668 | BOX A MURO PORTA VETRO | 734x600x600 | 15 |
| BOX-RK-18-400 | 17669 | BOX A MURO PORTA VETRO | 868x600x400 | 18 |
| BOX-RK-18-500 | 17670 | BOX A MURO PORTA VETRO | 868x600x500 | 18 |
| BOX-RK-18-600 | 17671 | BOX A MURO PORTA VETRO | 868x600x600 | 18 |

Cornice da pavimento per serie BOX



| CODICE | MTL | DESCRIZIONE |
|-------------|-------|--|
| BOX-AC-46-P | 18755 | CORNICE PROF. 400 CON PIEDINI h 5cm - RAL 7016 |
| BOX-AC-56-P | 18756 | CORNICE PROF. 500 CON PIEDINI h 5cm - RAL 7016 |
| BOX-AC-66-P | 18757 | CORNICE PROF. 600 CON PIEDINI h 5cm - RAL 7016 |
| BOX-AC-46-R | 18752 | CORNICE PROF. 400 CON RUOTE h 5cm - RAL 7016 |
| BOX-AC-56-R | 18753 | CORNICE PROF. 500 CON RUOTE h 5cm - RAL 7016 |
| BOX-AC-66-R | 18754 | CORNICE PROF. 600 CON RUOTE h 5cm - RAL 7016 |

Ventole



| CODICE | MTL | DESCRIZIONE |
|-----------------------|-------|---|
| RCK-AC-VE-300 | 3354 | KIT VENTOLA PER RACK DA PARETE SERIE MAGIC/BOX con cavo 1,5 MT spina italiana |
| RCK-AC-VE-T | 1628 | KIT TERMOSTATO PER GRUPPI VENTOLA |
| PRV-AS-CD C14-ITA 0.2 | 26208 | CAVO ADATTATORE C14-PRESA ITALIANA da 20 cm. (necessario per armadi rack da parete) |

SERIE MAGIC



MAGIC è il rack da 19" a parete apribile a libro che consente di ospitare piccoli o medi cablaggi. L'ingresso cavi è gestito tramite piastra a tetto dotata di feritoie prelaserate su tutta la larghezza del rack, che permettono una notevole flessibilità di ingresso anche con canaline dirette.

Colore RAL 7016 grigio antracite con finitura antigraffio. Montanti anteriori rinforzati 1,5mm zincati. Porta vetro "Grigio Europa".

Rack a parete serie MAGIC

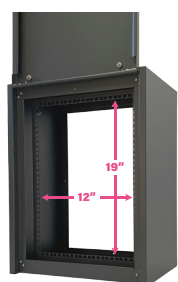
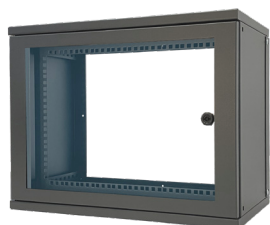
| CODICE | MTL | DESCRIZIONE | H x L x P | HE |
|--------------|------|---------------------------|-------------|----|
| RCK-AR-70364 | 843 | RACK P. VETRO, 2 APERTURE | 334x600x400 | 6 |
| RCK-AR-70365 | 4222 | RACK P. VETRO, 2 APERTURE | 334x600x500 | 6 |
| RCK-AR-70464 | 845 | RACK P. VETRO, 2 APERTURE | 467x600x400 | 9 |
| RCK-AR-70465 | 846 | RACK P. VETRO, 2 APERTURE | 467x600x500 | 9 |
| RCK-AR-70466 | 4079 | RACK P. VETRO, 2 APERTURE | 467x600x600 | 9 |
| RCK-AR-70664 | 848 | RACK P. VETRO, 2 APERTURE | 600x600x400 | 12 |
| RCK-AR-70665 | 849 | RACK P. VETRO, 2 APERTURE | 600x600x500 | 12 |
| RCK-AR-70666 | 4080 | RACK P. VETRO, 2 APERTURE | 600x600x600 | 12 |
| RCK-AR-70764 | 850 | RACK P. VETRO, 2 APERTURE | 734x600x400 | 15 |
| RCK-AR-70765 | 851 | RACK P. VETRO, 2 APERTURE | 734x600x500 | 15 |
| RCK-AR-70766 | 4081 | RACK P. VETRO, 2 APERTURE | 734x600x600 | 15 |
| RCK-AR-70864 | 4223 | RACK P. VETRO, 2 APERTURE | 868x600x400 | 18 |
| RCK-AR-70865 | 4078 | RACK P. VETRO, 2 APERTURE | 868x600x500 | 18 |
| RCK-AR-70866 | 4082 | RACK P. VETRO, 2 APERTURE | 868x600x600 | 18 |

Ventole



| CODICE | MTL | DESCRIZIONE |
|-----------------------|-------|---|
| RCK-AC-VE-300 | 3354 | KIT VENTOLA PER RACK DA PARETE SERIE MAGIC/BOX con cavo 1,5 MT spina italiana |
| RCK-AC-VE-T | 1628 | KIT TERMOSTATO PER GRUPPI VENTOLA |
| PRV-AS-CD C14-ITA 0.2 | 26208 | CAVO ADATTATORE C14-PRESA ITALIANA da 20 cm. (necessario per armadi rack da parete) |

SERIE GENIUS



GENIUS è il rack a parete orientabile a 19" o 12". Nato per soddisfare piccole e medie installazioni che prevedono un incremento delle postazioni di lavoro. In orizzontale è un rack con montanti a 19" standard, in verticale diventano a 12". Privo di fondo. Porta reversibile. Pareti asportabili. Colore RAL 7016 grigio antracite con finitura antigraffio. Spessore lamiera 1,2mm. Privo di saldature.

Rack a parete serie GENIUS

| CODICE | MTL | DESCRIZIONE | H x L x P | HE |
|-----------------|------|-----------------------------------|-------------|-------|
| RCK-GR-GENIUS | 1848 | RACK GENIUS PORTA CIECA A 12"/19" | 575x450x300 | 10-07 |
| RCK-GR-GENIUS-V | 4556 | RACK GENIUS PORTA VETRO A 12"/19" | 575x450x300 | 10-07 |

Accessori per serie GENIUS

| CODICE | MTL | DESCRIZIONE |
|-----------------|------|--|
| RCK-AG-PN 8RJ | 7295 | PANNELLO VUOTO 12" 8 POSIZIONI 1 HE PER RJ |
| RCK-AG-PN 8 | 1850 | PANNELLO VUOTO 1 HE 12" PER 2 MODULI DA 6 POS. |
| RCK-AG-PN MOD-6 | 4208 | MODULO 6 POSIZIONI PER PANNELLI PORTA MODULI. (utilizzare connettori slim) |
| RCK-AG-PN-101 | 3170 | PANNELLO CIECO 1 HE 12" |
| RCK-AG-RP-115 | 1849 | RIPIANO FISSO 1 HE 12" PROF. 150 |

SERIE MINI GENIUS



MINI GENIUS ha le stesse caratteristiche tecniche di GENIUS; unica differenza le dimensioni. È realizzato per rispondere alle esigenze delle piccole reti (max 32 punti). Per le ridotte dimensioni, è utilizzabile solo con accessori a 10". Possibilità di posizionarlo appeso a parete o in appoggio su piano. Colore RAL 7016 grigio antracite a finitura antigraffio. Laterali non asportabili.

Rack a parete 10" serie MINI GENIUS

| CODICE | MTL | DESCRIZIONE | H x L x P | HE |
|--------------------|------|------------------------|-------------|----|
| RCK-GR-GENIUS-MINI | 3015 | RACK MINI GENIUS A 10" | 320x330x250 | 7 |

Accessori per serie MINI GENIUS

| CODICE | MTL | DESCRIZIONE |
|-----------------|------|--|
| RCK-AG-PN 8M-RJ | 7296 | PANNELLO VUOTO 10" 8 POSIZIONI 1 HE PER RJ |
| RCK-AG-PN 8M | 3017 | PANNELLO VUOTO 1 HE 10" PER 2 MODULI DA 6 POS. |
| RCK-AG-PN MOD-6 | 4208 | MODULO 6 POSIZIONI PER PANNELLI PORTA MODULI. (utilizzare connettori slim) |
| RCK-AG-PN-102 | 3171 | PANNELLO CIECO 1 HE 10" |
| RCK-AG-RP-215 | 3016 | RIPIANO FISSO 1 HE 10" PROF. 150 |



ACCESSORI RACK



Strisce alimentazioni



| CODICE | MTL | DESCRIZIONE |
|-----------------------|-------|---|
| RCK-AC-SA-P-04-IL-R2 | 23720 | STRISCIA ALIM. IN ABS 1HE 04 UNIV.+ INT.LUM. + cavo 2 mt. |
| RCK-AC-SA-P-06-IL-R2 | 23721 | STRISCIA ALIM. IN ABS 1HE 06 UNIV.+ INT.LUM. + cavo 2 mt. |
| RCK-AC-SA-P-07-RED-IL | 36990 | STRISCIA ALIM. IN ABS 1HE 07 UNIV.+ INT.LUM. + cavo 2 mt. PRESE ROSSE |
| RCK-AC-SA-P-08-IL-R2 | 23722 | STRISCIA ALIM. IN ABS 1HE 08 UNIV.+ INT.LUM. + cavo 2 mt. |
| RCK-AC-SA-P-09-IL-R2 | 23723 | STRISCIA ALIM. IN ABS 1HE 09 UNIV.+ INT.LUM. + cavo 2 mt. - |
| RCK-AC-SA-P-04-IMQ | 27555 | STRISCIA ALIM. IN ABS 1HE 04 UNIV.+ INT.MAGN. 16A PI4,5KA Curva C + cavo 2 mt. |
| RCK-AC-SA-P-06-IMQ | 19362 | STRISCIA ALIM. IN ABS 1HE 06 UNIV.+ INT.MAGN. 16A PI4,5KA Curva C + cavo 2 mt. |
| RCK-AC-SA-P-07-IMQ | 8358 | STRISCIA ALIM. IN ABS 1HE 07 UNIV.+ INT.MAGN. 16A PI4,5KA Curva C + cavo 2 mt. |
| RCK-AC-SA-P-04-IM | 8299 | STRISCIA ALIM. IN ABS 1HE 04 UNIV.+ INT.MAGN. 16A PI3,0KA Curva C + cavo 2 mt. |
| RCK-AC-SA-P-06-IM | 8302 | STRISCIA ALIM. IN ABS 1HE 06 UNIV.+ INT.MAGN. 16A PI3,0KA Curva C + cavo 2 mt. |
| RCK-AC-SA-P-08-IM | 8305 | STRISCIA ALIM. IN ABS 1HE 08 UNIV.+ INT.MAGN. 16A PI3,0KA Curva C + cavo 2 mt. |
| RCK-AC-SA-P-09-IM | 8307 | STRISCIA ALIM. IN ABS 1HE 09 UNIV.+ INT.MAGN. 16A PI3,0KA Curva C + cavo 2 mt. |
| RCK-AC-SA-P-04-ID | 8297 | STRISCIA ALIM. IN ABS 1HE 04 UNIV.+ INT.DIFF. 10mA PI3,0KA Tipo AC + cavo 2 mt. |
| RCK-AC-SA-P-06-ID | 8300 | STRISCIA ALIM. IN ABS 1HE 06 UNIV.+ INT.DIFF. 10mA PI3,0KA Tipo AC + cavo 2 mt. |
| RCK-AC-SA-P-08-ID | 8303 | STRISCIA ALIM. IN ABS 1HE 08 UNIV.+ INT.DIFF. 10mA PI3,0KA Tipo AC + cavo 2 mt. |
| RCK-AC-SA-P-07-IDQ | 8357 | STRISCIA ALIM. IN ABS 1HE 07 UNIV.+ INT.DIFF. 16A 30mA PI4,5kA TipoAC + cavo 2 mt. |
| RCK-AC-SA-P-09 | 8440 | STRISCIA ALIM. IN ABS 1HE 09 UNIV. (senza interruttore) + cavo 2 mt. |
| RCK-AC-SA-PM-08C13-IL | 19430 | STRISCIA ALIM. IN ABS 1HE 8 prese C13 da 10 A (2 blocchi da 4) + INT.LUM. + cavo 2 mt. |
| RCK-AC-SA-PM-16C13-IL | 15170 | STRISCIA ALIM. IN ABS 1HE 16 prese C13 da 10 A (4 blocchi da 4) + INT.LUM. + cavo 2 mt. |
| RCK-AC-SA1HE-ADA | 6938 | ADATTATORE PER INSTALLARE IN VERTICALE STRISCIA ALIM. 1HE |

RIPIANI



Ripiani fissi - fissaggio anteriore (portata max. 20Kg)

| CODICE | MTL | DESCRIZIONE |
|---------------|------|---|
| RCK-AC-RP-115 | 2000 | RIPIANO FISSO PROF. 150 1 HE 19" - NERO |
| RCK-AC-RP-126 | 775 | RIPIANO FISSO PROF. 260 2 HE 19" - NERO |
| RCK-AC-RP-131 | 777 | RIPIANO FISSO PROF. 310 2 HE 19" - NERO |
| RCK-AC-RP-136 | 772 | RIPIANO FISSO PROF. 360 2 HE 19" - NERO |
| RCK-AC-RP-141 | 779 | RIPIANO FISSO PROF. 410 2 HE 19" - NERO |
| RCK-AC-RP-160 | 2712 | RIPIANO FISSO PROF. 600 2 HE 19" - NERO |



Ripiano fisso - fissaggio anteriore e posteriore (portata max. 80Kg)

| CODICE | MTL | DESCRIZIONE |
|---------------|------|---|
| RCK-AC-RP-341 | 1502 | RIPIANO FISSO PROF. 410 2 HE 19" FISS. ANT+POST |



Ripiano fisso - fissaggio anteriore (portata max. 20Kg)

| CODICE | MTL | DESCRIZIONE |
|---------------|------|--|
| RCK-AC-RP-500 | 2079 | RIPIANO FISSO PROF. 360 1 HE + ASOLA PASSACAVO |



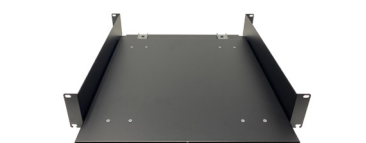
Ripiani fissi - massima larghezza (portata max. 80Kg)

| CODICE | MTL | DESCRIZIONE |
|---------------|------|--|
| RCK-AC-RP-650 | 3043 | RIPIANO MASSIMA LARGHEZZA PROF. 500 FISSAGGIO ANT + POST. REGOLABILE 1HE |
| RCK-AC-RP-660 | 2660 | RIPIANO MASSIMA LARGHEZZA PROF. 600 FISSAGGIO ANT + POST. REGOLABILE 1HE |
| RCK-AC-RP-670 | 3679 | RIPIANO MASSIMA LARGHEZZA PROF. 700 FISSAGGIO ANT + POST. REGOLABILE 1HE |
| RCK-AC-RP-690 | 2378 | RIPIANO MASSIMA LARGHEZZA PROF. 900 FISSAGGIO ANT + POST. REGOLABILE 1HE |



Ripiano estraibile - fissaggio anteriore (portata max. 20Kg)

| CODICE | MTL | DESCRIZIONE |
|---------------|-------|---|
| RCK-AC-RP-240 | 12352 | RIPIANO ESTR. PROF. 410 2 HE 19" FISSAGGIO. ANT CON GUIDE A BAIONETTA |



Ripiano estraibile - fissaggio anteriore e posteriore (portata max. 80Kg)

| CODICE | MTL | DESCRIZIONE |
|---------------|-----|---|
| RCK-AC-RP-441 | 782 | RIPIANO ESTR. PROF. 410 2 HE 19" FISSAGGIO ANT+POST |



Ripiano estraibile - fissaggio anteriore porta tastiera e mouse

| CODICE | MTL | DESCRIZIONE |
|---------------|------|---|
| RCK-AC-RP-741 | 7691 | RIPIANO ESTRAIBILE PER TASTIERA E MOUSE (esclusi) |



Ripiano telescopico (portata max. 80Kg)

| CODICE | MTL | DESCRIZIONE |
|---------------|------|---|
| RCK-AC-RP-800 | 4384 | RIPIANO TELESCOPICO FISSAGGIO ANTERIORE E POSTERIORE REGOLABILE DA 50 A 90 CM |



Pannelli passacavi

| CODICE | MTL | DESCRIZIONE |
|---------------|-------|--|
| RCK-AC-PN-200 | 746 | PANNELLO PASSACAVI ORIZZ. 1 HE 4 ANELLI METALLO |
| RCK-AC-PN-201 | 6645 | PANNELLO PASSACAVI ORIZZ. 1 HE 5 ANELLI PLASTICA (confezione minima vendibile 2pz) |
| RCK-AC-PN-202 | 4592 | PANNELLO PASSACAVI ORIZZ. 2 HE 4 ANELLI METALLO |
| RCK-AC-PN-205 | 25319 | COPERCHIO COPRICAVI IDONEO PER PASSACAVO COD. RCK-AC-PN-200 |



Pannello passacavo con asola

| CODICE | MTL | DESCRIZIONE |
|---------------|------|--|
| RCK-AC-PN-100 | 739 | PANNELLO CON ASOLA PASSACAVI - 1 HE |
| RCK-AC-PN-110 | 3660 | PANNELLO CON ASOLA PASSACAVI - 1 HE CON SPAZZOLA ANTIPOLVERE |



Anelli Passacavi

| CODICE | MTL | DESCRIZIONE |
|---------------|-------|-------------------------------------|
| RCK-AC-AN-100 | 677 | ANELLO PASSACAVO PER RACK L=600 |
| RCK-AC-AN-101 | 8360 | CONFEZIONE 10 ANELLI PLASTICA |
| RCK-AC-AN-102 | 50763 | COPPIA ANELLI PASSACAVO VERTICALE |
| RCK-AC-AN-103 | 50764 | COPPIA ANELLI PASSACAVO ORIZZONTALE |



Pannelli ciechi

| CODICE | MTL | DESCRIZIONE |
|---------------|------|----------------------------|
| RCK-AC-PN-101 | 742 | PANNELLO CIECO 1 HE - NERO |
| RCK-AC-PN-102 | 745 | PANNELLO CIECO 2 HE - NERO |
| RCK-AC-PN-103 | 744 | PANNELLO CIECO 3 HE - NERO |
| RCK-AC-PN-104 | 1332 | PANNELLO CIECO 4 HE - NERO |



Cassetto portadocumenti

| CODICE | MTL | DESCRIZIONE |
|---------------|-------|--|
| RCK-AC-CA-100 | 3661 | CASSETTO PORTADOCUMENTI 2HE nero |
| RCK-AC-CA-110 | 11830 | TASCA LATERALE PORTADOCUMENTI PER CONTENIMENTO FOGLI A4 RAL 7016 |



Kit viti dadi e rondelle

| CODICE | MTL | DESCRIZIONE |
|-------------|------|--|
| RCK-AC-1000 | 673 | DADO IN GABBIA 6 MA (Confezione da 50 pz.) |
| RCK-AC-1010 | 674 | VITE PER DADO IN GABBIA 6 MA (confezione da 50 pz) |
| RCK-AC-1015 | 7640 | RONDELLA PLASTICA NERA PER VITI RCK-AC-1010 (confezione da 50 pz) |





CABLAGGIO

| | |
|-----------------|----|
| CPR | 24 |
| CAT. 7/7A | 25 |
| CAT. 6A | 28 |
| CAT. 6 | 33 |
| CAT. 5e | 39 |
| CAT. 3 | 45 |
| Piastrine | 48 |
| Cavi Ottici | 54 |
| Prodotti Ottici | 60 |
| Consumabili | 68 |

CPR

I cavi sono stati classificati in 7 classi di Reazione al Fuoco Aca B1ca B2ca Cca Dca Eca Fca identificate dal pedice "ca" (cable) in funzione delle loro prestazioni decrescenti.



Ogni classe prevede soglie minime per il rilascio di calore e la propagazione della fiamma.

Oltre a questa classificazione principale, le Autorità europee hanno regolamentato anche l'uso dei seguenti parametri aggiuntivi:

s = opacità dei fumi. Varia da s1 a s3 con prestazioni decrescenti

d = gocciolamento di particelle incandescenti che possono propagare l'incendio. Varia da d0 a d2 con prestazioni decrescenti

a = acidità che definisce la pericolosità dei fumi per le persone e la corrosività per le cose. Varia da a1 a a3 con prestazioni decrescenti

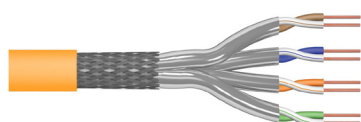
Il Comitato Elettrotecnico Italiano, per facilitare la scelta del cavo adatto per ogni tipo di installazione, ha identificato con i propri esperti normatori e inserito nella Tabella CEI UNEL 35016 quattro classi di reazione al fuoco, che consentono di rispettare le prescrizioni installative previste dalla Norma CEI 64-8. Le quattro classi sono sotto riportate.

| CLASSE | LIVELLO DI RISCHIO | PRINCIPALI LUOGHI D'INSTALLAZIONE |
|-----------------------|--------------------|--|
| B2ca s1a d1 a1 | Alto | Luoghi caratterizzati da alta densità di affollamento e difficoltà di esodo: Aerostazioni, stazioni ferroviarie, stazioni marittime, metropolitane in tutto o in parte sotterranee. Gallerie stradali e ferroviarie. |
| Cca s1b d1 a1 | Medio | Luoghi caratterizzati da alta densità di affollamento e facilità di esodo: Strutture sanitarie, locali di spettacolo e di intrattenimento in genere, palestre e centri sportivi. Alberghi, pensioni, motel, villaggi, residenze turistico - alberghiere. Scuole di ogni ordine, grado e tipo. Locali adibiti ad esposizione e/o vendita all'ingrosso o al dettaglio. Aziende ed uffici con elevato numero di persone presenti; biblioteche ed archivi, musei, gallerie d'arte, esposizioni e mostre. Edifici destinati ad uso civile, con altezza antincendio superiore a 24m. |
| Cca s3 d1 a3 | Basso | Luoghi caratterizzati da bassa densità di affollamento e difficoltà di esodo: Edifici destinati ad uso civile, con altezza antincendio inferiore a 24 m, sala d'attesa, bar, ristorante, studio medico. |
| Eca n/a | Molto Basso | Luoghi caratterizzati da bassa densità di affollamento e facilità di esodo: Installazioni non previste nei punti di cui sopra e dove il rischio d'incendio e pericolo per persone e/o cose risulta molto basso. |

| CLASSE | TIPOLOGIA CAVI RAME | NORMATIVE CAVI RAME | TIPOLOGIA CAVI OTTICI | NORMATIVE CAVI OTTICI |
|--------|--|---------------------|---|--|
| B2ca | Cavi di comunicazione e controllo S/FTP - Cat. 7, 7A, 8.2 F/FTP - Cat. 6, 6A U/UTP - Cat. 6 | CEI EN 50288 | Cavo ottico multifibra a singolo modulo, filati aramidici, guaina LSZH Cavo ottico a singolo tubetto centrale, filati vetro, guaina LSZH | CEI EN 60794-2-20 CEI EN 60794-2-50 |
| Cca | Cavi di comunicazione e controllo S/FTP - Cat. 7, 7A, 8.2 U/FTP - Cat. 6, 6A F/FTP - Cat. 6, 6A U/UTP - Cat. 6, 6A | CEI EN 50288 | Cavo ottico a singolo tubetto centrale, filati vetro, guaina LSZH | CEI EN 60794-2-20 CEI EN 60794-2-50 |
| Cca | Cavi di comunicazione per sistemi di allarme intrusione TS194 XT0.22/R19 | CEI 46-76 | | |
| Eca | Cavi di comunicazione e controllo F/UTP - Cat.5e, 6 U/FTP - Cat. 6, 6A U/UTP - Cat. 5e, 6, 6A | CEI EN 50288 | Cavo ottico a singolo tubetto centrale, filati vetro, guaina LSZH | CEI EN 60794-2-20 CEI EN 60794-2-50 CEI EN 60794-3 CEI EN 60794-5 |

CAT. 7/7A Classe F/FA

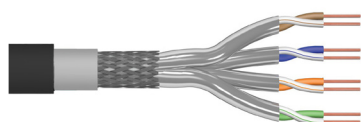
CAVO CAT. 7/7A



Cavo

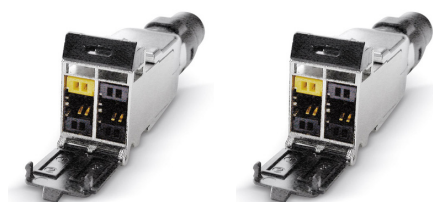
| CODICE | MTL | DESCRIZIONE | QTA | CPR |
|-----------------------|-------|--|-------------|------|
| BBC-7 -B2-S/FTP-R05 | 33706 | CAVO CAT.7 S/FTP 4x2xAWG23 s1a d0 a1 (Arancio) | Bobina 500 | B2ca |
| BBC-7 -C-S/FTP-R05-PR | 37398 | CAVO CAT.7 S/FTP 4x2xAWG23 s1a d0 a1 (Verde) | Bobina 500 | Cca |
| BBC-7 -C-S/FTP-R10 | 37128 | CAVO CAT.7 S/FTP 4x2xAWG23 s1a d0 a1 (Verde) | Bobina 1000 | Cca |
| BBC-C7-UM10-HF1-R05 | 13891 | CAVO CAT.7A S/FTP 4x2xAWG23 1000MHz LS0H (Viola) | Bobina 500 | Eca |

Cavo da esterno



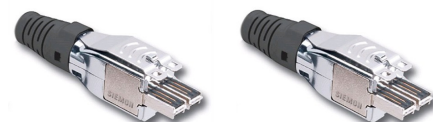
| CODICE | MTL | DESCRIZIONE | QTA | CPR |
|-----------------------|-------|--|-------------|-----|
| BBC-C7-UM10-HF1-X-R05 | 34043 | CAVO CAT.7A S/FTP 4x2xAWG23 da esterno PE (Nero) | Bobina 500 | Fca |
| BBC-C7-UM10-HF1-X-R10 | 19704 | CAVO CAT.7A S/FTP 4x2xAWG23 da esterno PE (Nero) | Bobina 1000 | Fca |

CONNETTORI TERA



Tera Outlet

| CODICE | MTL | DESCRIZIONE | QTA |
|---------------|-------|---|-----|
| SI7-CO-T7F011 | 8454 | CONNETTORE TERA (attacco tipo MAX) per cavo solido 22-24 AWG 4 coppie cover nero | 1 |
| SI7-CO-T7F012 | 14790 | CONNETTORE TERA (attacco tipo MAX) per cavo flessibile 26 AWG 4 coppie cover nero | 1 |



Tera Plug

| CODICE | MTL | DESCRIZIONE | QTA |
|-----------------|-------|---|-----|
| SI7-CO-T7P4B011 | 16193 | CONNETTORE TERA PLUG per cavo solido 22-23 AWG - 4 coppie cover nero | 1 |
| SI7-CO-T7P4B012 | 10219 | CONNETTORE TERA PLUG per cavo flessibile 26 AWG - 4 coppie cover nero | 1 |

Tool per connettori Tera



| CODICE | MTL | DESCRIZIONE | QTA |
|-------------|------|--|-----|
| SI7-CO-CPTT | 8512 | Attrezzo per la preparazione del connettore TERA | 1 |

PANNELLI DISTRIBUZIONE DISCRETI

Idonei per inserimento connettori RJ45 Serie MAX
versione SENZA Tool (mtl 25299 e 25296)



| CODICE | MTL | DESCRIZIONE | QTA |
|-------------------|-------|--|-----|
| SI7-PN-TMPNLZ2401 | 12457 | PANNELLO 24 POS. VUOTO PIATTO 1 HE Nero (accetta connettori TERA e ZMAX) | 1 |
| SI7-PN-TMPNLA2401 | 11718 | PANNELLO 24 POS. VUOTO ANGOLATO 1 HE Nero (accetta connettori TERA e ZMAX) | 1 |

PIASTRINE



| CODICE | MTL | DESCRIZIONE | QTA |
|---------------------|-------|---|-----|
| SI5-PS-MXHFP0102 | 15867 | PIASTRINA BIANCA 1 pos. per conn. MAX | 1 |
| SI5-PS-MXHFP0202 | 8448 | PIASTRINA BIANCA 2 pos. per conn. MAX | 1 |
| SI5-PS-MXHFP0302 | 8488 | PIASTRINA BIANCA 3 pos. per conn. MAX | 1 |
| SI5-PS-CT4RING100 | 8486 | ANELLO ESTENSORE PER PIASTRINA BIANCO (altezza 2,54 cm per scatole 503) | 1 |
| SI5-PS-CT4RING10001 | 10485 | ANELLO ESTENSORE PER PIASTRINA NERO (altezza 2,54 cm per scatole 503) | 1 |

PATCH CORD TERA - RJ11



| CODICE | MTL | DESCRIZIONE | QTA |
|--------------------|-------|---|-----|
| SI7-AS-T1U101MB01L | 8503 | PATCH CORD TERA-RJ11 1 coppia - 1 mt. cover Nero | 1 |
| SI7-AS-T1U102MB01L | 8504 | PATCH CORD TERA-RJ11 1 coppia - 2 mt. cover Nero | 1 |
| SI7-AS-T1U103MB01L | 8505 | PATCH CORD TERA-RJ11 1 coppia - 3 mt. cover Nero | 1 |
| SI7-AS-T1U105MB01L | 8506 | PATCH CORD TERA-RJ11 1 coppia - 5 mt. cover Nero | 1 |
| SI7-AS-T1U110MB01L | 20729 | PATCH CORD TERA-RJ11 1 coppia - 10 mt. cover Nero | 1 |

PATCH CORD TERA - RJ45 2 Coppie



| CODICE | MTL | DESCRIZIONE | QTA |
|---------------------|-------|---|-----|
| SI7-AS-T2E20.5MB01L | 23672 | PATCH CORD TERA-RJ45 Cat.5 Eth. 1,2,3,6 2 coppie 0,5 mt. cover Nero | 1 |
| SI7-AS-T2E201MB01L | 8507 | PATCH CORD TERA-RJ45 Cat.5 Eth. 1,2,3,6 2 coppie 1 mt. cover Nero | 1 |
| SI7-AS-T2E202MB01L | 8508 | PATCH CORD TERA-RJ45 Cat.5 Eth. 1,2,3,6 2 coppie 2 mt. cover Nero | 1 |
| SI7-AS-T2E203MB01L | 8509 | PATCH CORD TERA-RJ45 Cat.5 Eth. 1,2,3,6 2 coppie 3 mt. cover Nero | 1 |
| SI7-AS-T2E205MB01L | 8510 | PATCH CORD TERA-RJ45 Cat.5 Eth. 1,2,3,6 2 coppie 5 mt. cover Nero | 1 |
| SI7-AS-T2E207MB01L | 39850 | PATCH CORD TERA-RJ45 Cat.5 Eth. 1,2,3,6 2 coppie 7 mt. cover Nero | 1 |
| SI7-AS-T2E210MB01L | 15468 | PATCH CORD TERA-RJ45 Cat.5 Eth. 1,2,3,6 2 coppie 10 mt. cover Nero | 1 |

PATCH CORD TERA - RJ45 4 Coppie



| CODICE | MTL | DESCRIZIONE | QTA |
|---------------------|-------|---|-----|
| SI7-AS-T4AS0.5MB01L | 16226 | PATCH CORD TERA-RJ45 Cat.6A 568B Iconabile LSOH 4 coppie - 0,5 mt. cover Nero | 1 |
| SI7-AS-T4AS01MB01L | 11753 | PATCH CORD TERA-RJ45 Cat.6A 568B Iconabile LSOH 4 coppie - 1 mt. cover Nero | 1 |
| SI7-AS-T4AS1.5MB01L | 26107 | PATCH CORD TERA-RJ45 Cat.6A 568B Iconabile LSOH 4 coppie - 1,5 mt. cover Nero | 1 |
| SI7-AS-T4AS02MB01L | 11754 | PATCH CORD TERA-RJ45 Cat.6A 568B Iconabile LSOH 4 coppie - 2 mt. cover Nero | 1 |
| SI7-AS-T4AS03MB01L | 11756 | PATCH CORD TERA-RJ45 Cat.6A 568B Iconabile LSOH 4 coppie - 3 mt. cover Nero | 1 |
| SI7-AS-T4AS05MB01L | 11759 | PATCH CORD TERA-RJ45 Cat.6A 568B Iconabile LSOH 4 coppie - 5 mt. cover Nero | 1 |
| SI7-AS-T4AS10MB01L | 13718 | PATCH CORD TERA-RJ45 Cat.6A 568B Iconabile LSOH 4 coppie - 10 mt. cover Nero | 1 |

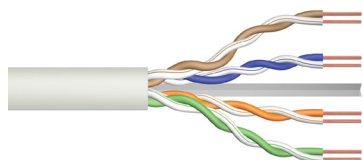
PATCH CORD TERA - TERA



| CODICE | MTL | DESCRIZIONE | QTA |
|-------------------|-------|--|-----|
| SI7-AS-T40.5MB01L | 16699 | PATCH CORD TERA-TERA 4 coppie - 0,5 mt. cover Nero | 1 |
| SI7-AS-T401MB01L | 8449 | PATCH CORD TERA-TERA 4 coppie - 1 mt. cover Nero | 1 |
| SI7-AS-T402MB01L | 8511 | PATCH CORD TERA-TERA 4 coppie - 2 mt. cover Nero | 1 |
| SI7-AS-T403MB01L | 16697 | PATCH CORD TERA-TERA 4 coppie - 3 mt. cover Nero | 1 |
| SI7-AS-T405MB01L | 16698 | PATCH CORD TERA-TERA 4 coppie - 5 mt cover Nero | 1 |

CAT. 6A Classe Ea

CAVO



U/UTP

| CODICE | MTL | DESCRIZIONE | QTA | CPR |
|----------------------|-------|---|------------|------|
| HSC-6A-B2-U/UTP | 37238 | CAVO CAT.6A U/UTP 4x2xAWG23 s1a d1 a1 (Bianco) | BOX 305 | B2ca |
| BBC-6A-B2-U/UTP-R05 | 37834 | CAVO CAT.6A U/UTP 4x2xAWG23 s1a d1 a1 (Arancio) | Bobina 500 | B2ca |
| BBC-6A-C-U/UTP-R05 | 33663 | CAVO CAT.6A U/UTP 4x2xAWG23 Rotondo s1a d1 a1 (Verde) | Bobina 500 | Cca |
| BBC-6A-C-U/UTP-R05-T | 37524 | CAVO CAT.6A U/UTP 4x2xAWG23 Triangolare s1a d1 a1 (Verde) | Bobina 500 | Cca |
| BBC-6A-U/UTP-HF1-R05 | 8937 | CAVO CAT.6A U/UTP 4x2xAWG23 LS0H (Viola) | Bobina 500 | Eca |

U/FTP

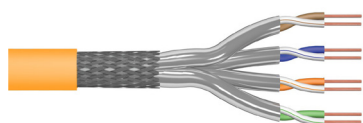
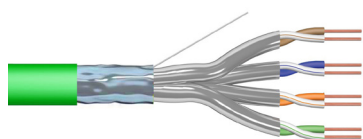
| CODICE | MTL | DESCRIZIONE | QTA | CPR |
|-----------------------|-------|--|------------|------|
| HSC-6A-B2-U/FTP | 43882 | CAVO CAT.6A U/FTP 4x2xAWG23 s1a d1 a1 (Bianco) | BOX 305 | B2ca |
| BBC-6A-B2-U/FTP-R05 | 39583 | CAVO CAT.6A U/FTP 4x2xAWG23 s1a d1 a1 (Arancio) | Bobina 500 | B2ca |
| BBC-6A-C-U/FTP-R03 | 13297 | CAVO CAT.6A U/FTP 4x2xAWG23 s1a d1 a1 (Verde) | Bobina 305 | Cca |
| BBC-6A-C-U/FTP-R05 | 32701 | CAVO CAT.6A U/FTP 4x2xAWG23 s1a d1 a1 (Verde) | Bobina 500 | Cca |
| BBC-6A-C-U/FTP-DCZ-05 | 34194 | CAVO CAT.6A U/FTP 4x2xAWG23 s1a d1 a1 (Verde) | Bobina 500 | Cca |
| BBC-6A-U/FTP-HF1-R05 | 16180 | CAVO CAT.6A U/FTP 4x2xAWG23 s1a d1 a1 (Viola) | Bobina 500 | Eca |
| BBC-6A-U/FTP-HF-DCZ-5 | 14768 | CAVO CAT.6A U/FTP ZONE CABLE 70 MT. 4x2xAWG26 LS0H (Viola) | Bobina 500 | Eca |

F/FTP

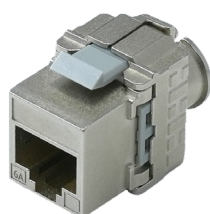
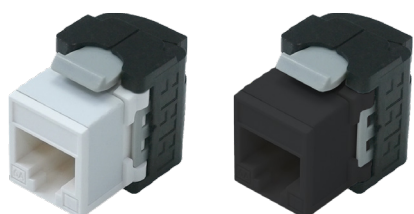
| CODICE | MTL | DESCRIZIONE | QTA | CPR |
|----------------------|-------|---|-------------|------|
| BBC-6A-B2-F/FTP-R10 | 36887 | CAVO CAT.6A F/FTP 4x2xAWG23 s1a d1 a1 (Arancio) | Bobina 1000 | B2ca |
| BBC-6A-C-F/FTP-R05 | 32700 | CAVO CAT.6A F/FTP 4x2xAWG23 s1a d1 a1 (Verde) | Bobina 500 | Cca |
| BBC-6A-C-F/FTP-R10 | 37660 | CAVO CAT.6A F/FTP 4x2xAWG23 s1a d1 a1 (Verde) | Bobina 1000 | Cca |
| BBC-6A-F/FTP-HF1-R05 | 8933 | CAVO CAT.6A F/FTP 4x2xAWG23 LS0H (Viola) | Bobina 500 | Eca |

S/FTP

| CODICE | MTL | DESCRIZIONE | QTA | CPR |
|----------------------|-------|---|-------------|------|
| BBC-6A-B2-S/FTP-R05 | 33302 | CAVO CAT.6A S/FTP 4x2xAWG23 s1a d0 a1 (Arancio) | Bobina 500 | B2ca |
| BBC-6A-C-S/FTP-R05 | 37365 | CAVO CAT.6A S/FTP 4x2xAWG23 s1a d0 a1 (Verde) | Bobina 500 | Cca |
| BBC-6A-C-S/FTP-R10 | 33296 | CAVO CAT.6A S/FTP 4x2xAWG23 s1a d0 a1 (Verde) | Bobina 1000 | Cca |
| BBC-6A-S/FTP-HF1-R05 | 8935 | CAVO CAT.6A S/FTP 4x2xAWG23 LS0H (Viola) | Bobina 500 | Eca |



CONNETTORI RJ45



UTP

| CODICE | MTL | DESCRIZIONE | QTA |
|-------------------|-------|--|-----|
| HSA-CO-RJ45U TL-B | 25300 | CONN. RJ45 CAT. 6A UTP TOOLLESS BIANCO | 12 |
| HSA-CO-RJ45U TL-N | 25299 | CONN. RJ45 CAT. 6A UTP TOOLLESS NERO | 12 |

| | | | |
|---------------------|-------|---|----|
| LCA-CO-RJ45U-3WAY-B | 39232 | CONN. RJ45 CAT. 6A UTP UNIV BIANCO 110 TOOL - attacco cavi 90/180/270 | 12 |
| LCA-CO-RJ45U-3WAY-N | 39233 | CONN. RJ45 CAT. 6A UTP UNIV NERO 110 TOOL - attacco cavi 90/180/270 | 12 |

STP

| CODICE | MTL | DESCRIZIONE | QTA |
|-----------------|-------|--|-----|
| HSA-CO-RJ45S TL | 25296 | CONN. RJ45 CAT. 6A SCHERMATO, TOOLLESS | 12 |

PANNELLI DISTRIBUZIONE PRECARICATI



UTP

| CODICE | MTL | DESCRIZIONE |
|-----------------|-------|---|
| HSA-PN-PREWR 24 | 50778 | PANNELLO PREWIRED Cat. 6A UTP 110 24 POS. 568A/B 1HE con supporto cavi posteriore |
| LCA-PN-PREWR 24 | 36984 | PANNELLO PREWIRED Cat. 6A UTP 110 24 POS. 568A/B 1HE con supporto cavi posteriore |

STP

| CODICE | MTL | DESCRIZIONE |
|------------------|-------|--|
| HSA-PN-PREWR 24S | 50779 | PANN.PREWIRED Cat. 6A SCHERMATO 110 24 POS. 568A/B 1HE |
| LCA-PN-PREWR 24S | 36985 | PANN.PREWIRED Cat. 6A SCHERMATO 110 24 POS. 568A/B 1HE |

PANNELLI DISTRIBUZIONE DISCRETI



UTP

| CODICE | MTL | DESCRIZIONE |
|-----------------------|-------|--|
| HS5-PN-DISCR U24-1HE | 4249 | PANNELLO DISCRETO 24 POS. UTP 1HE per conn. slim |
| HS5-PN-DISCR U24-1HEF | 7646 | PANNELLO DISCRETO 24 POS. UTP 1HE A FILO per conn. slim |
| HS5-PN-DISCR U16 | 431 | PANNELLO DISCRETO 16 POS. UTP 1HE |
| HS5-PN-DISCR U24 | 433 | PANNELLO DISCRETO 24 POS. UTP 2HE |
| RCK-AC-PN-220 | 2362 | SUPPORTO CAVI PER RETRO PANNELLI 19" |
| RCK-AC-PN-221 | 51791 | SUPPORTO CAVI PER RETRO PANNELLO: HS5-PN-DISCR U24-1HEF (MTL 4249) |



STP

| CODICE | MTL | DESCRIZIONE |
|----------------------|------|--|
| HS5-PN-DISCR S16 | 432 | PANNELLO DISCRETO 16 POS. STP 1HE |
| HS5-PN-DISCR S24-1HE | 6582 | PANNELLO DISCRETO 24 POS. STP 1HE per conn. slim |
| HS5-PN-DISCR S48-2HE | 6581 | PANNELLO DISCRETO 24 POS. STP 2HE per conn. slim |
| RCK-AC-PN-220 | 2362 | SUPPORTO CAVI PER RETRO PANNELLI 19" |

PANNELLI DISTRIBUZIONE DISCRETI MODULARE



UTP

| CODICE | MTL | DESCRIZIONE |
|-----------------------|------|--|
| HS5-PN-DISCR U1H-4MOD | 6829 | PANNELLO DISCRETO 1 HE 19" PER 4 MODULI DA 6 POS. (aggiungere RCK-AG-PN MOD-6) |
| RCK-AG-PN MOD-6 | 4208 | MODULO 6 POSIZIONI PER PANNELLI PORTA MODULI. (utilizzare connettori slim) |

PLUG



UTP/STP

| CODICE | MTL | DESCRIZIONE |
|-------------------|-------|---|
| HSA-CO-B-PLUG UTP | 36113 | BIG PLUG UTP per cavo Solido CAT.6A - Max 9 mm. 23 AWG - diam. filo 1,4 mm max - (modificare pinza) |
| LVA-CO-PLUG-6AS | 34195 | PLUG STP per cavo Solido Cat 6A - Tool-free |

PATCH CORD

codice + metri = ns codice prodotto
 codice MTL: numeri all'interno delle tabelle



UTP

| CODICE | 0.5 | 1 | 2 | 3 | 5 | 10 |
|----------------|-------|-------|-------|-------|-------|-------|
| HSA-AS-U-HF-BI | 42875 | 42876 | 42877 | 42878 | 42880 | 42880 |
| HSA-AS-U-HF-BL | 42893 | 42894 | 42895 | 42896 | 42897 | 42898 |
| HSA-AS-U-HF-GL | 42905 | 42906 | 42907 | 42908 | 42909 | 42910 |
| HSA-AS-U-HF-GR | 42881 | 42882 | 42883 | 42884 | 42885 | 42886 |
| HSA-AS-U-HF-RS | 42887 | 42888 | 42889 | 42890 | 42891 | 42892 |
| HSA-AS-U-HF-VD | 42899 | 42900 | 42901 | 42902 | 42903 | 42904 |

| CODICE | 0.5 | 01 | 02 | 03 | 05 | 10 |
|--------------|-------|-------|-------|-------|-------|-------|
| LCA-AS-U-BI- | 42803 | 42804 | 42805 | 42806 | 42807 | 42808 |
| LCA-AS-U-BL- | 42821 | 42822 | 42823 | 42824 | 42825 | 42826 |
| LCA-AS-U-GL- | 42833 | 42834 | 42835 | 42836 | 42837 | 42838 |
| LCA-AS-U-GR- | 42809 | 42810 | 42811 | 42812 | 42813 | 42814 |

UTP Slim 30 AWG



| CODICE | 0.15 | 0.3 | 0.5 | 1 | 1.5 | 2 | 3 | 5 |
|--------------------|-------|-------|-------|-------|-------|-------|-------|-------|
| LCA-AS-U-HF-US-GI- | 39892 | 39989 | 39990 | 39991 | 39992 | 39993 | 39994 | 39995 |
| LCA-AS-U-HF-US-BL- | 41588 | 41589 | 41590 | 41591 | 41592 | 41593 | 41594 | 41595 |
| LCA-AS-U-HF-US-GI- | 41580 | 41581 | 41582 | 41583 | 41584 | 41585 | 41586 | 41587 |
| LCA-AS-U-HF-US-GR- | 42445 | 42447 | 42448 | 42449 | 42450 | 42444 | 42451 | 42452 |
| LCA-AS-U-HF-US-NR- | 39996 | 39997 | 39998 | 39999 | 40000 | 40001 | 40002 | 40003 |
| LCA-AS-U-HF-US-RS- | 40004 | 40007 | 40008 | 40009 | 40010 | 40011 | 40012 | 40013 |
| LCA-AS-U-HF-US-VE- | 41596 | 41597 | 41598 | 41599 | 41600 | 41601 | 41602 | 41603 |



Schermate

| CODICE | 0.5 | 1 | 2 | 3 | 5 | 10 |
|----------------|-------|-------|-------|-------|-------|-------|
| HSA-AS-S-HF-BI | 42911 | 42912 | 42913 | 42914 | 42915 | 42916 |
| HSA-AS-S-HF-BL | 42929 | 42930 | 42931 | 42932 | 42933 | 42934 |
| HSA-AS-S-HF-GL | 42941 | 42942 | 42943 | 42944 | 42945 | 42946 |
| HSA-AS-S-HF-GR | 42917 | 42918 | 42919 | 42920 | 42921 | 42922 |
| HSA-AS-S-HF-RS | 42923 | 42924 | 42925 | 42926 | 42927 | 42928 |
| HSA-AS-S-HF-VD | 42935 | 42936 | 42937 | 42938 | 42939 | 42940 |



| CODICE | 0.5 | 1 | 2 | 3 | 5 | 10 |
|--------------|-------|-------|-------|-------|-------|-------|
| LCA-AS-S-BI- | 42839 | 42840 | 42841 | 42842 | 42843 | 42844 |
| LCA-AS-S-BL- | 42857 | 42858 | 42859 | 42860 | 42861 | 42862 |
| LCA-AS-S-GL- | 42869 | 42870 | 42871 | 42872 | 42873 | 42874 |
| LCA-AS-S-GR- | 42845 | 42846 | 42847 | 42848 | 42849 | 42850 |
| LCA-AS-S-RS- | 42851 | 42852 | 42853 | 42854 | 42855 | 42856 |
| LCA-AS-S-VD- | 42863 | 42864 | 42865 | 42866 | 42867 | 42868 |

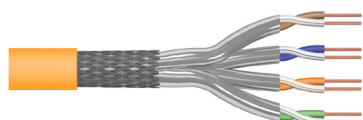
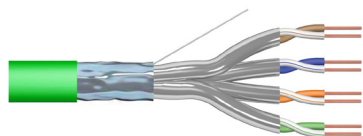
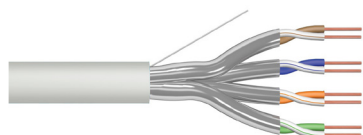
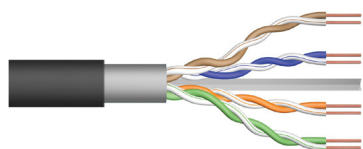
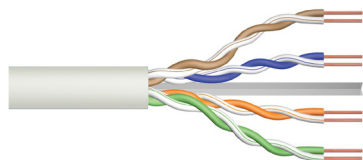
Schermate Slim 30 AWG



| CODICE | 0.5 | 1 | 2 | 3 | 5 | 10 |
|-----------------|-------|-------|-------|-------|-------|-------|
| LCA-AS-S-HF-US- | 50385 | 50386 | 42680 | 42681 | 50387 | 50388 |

CAT. 6 Classe E

CAVO



U/UTP

| CODICE | MTL | DESCRIZIONE | QTA | CPR |
|-----------------------|-------|---|------------|------|
| HSC-6 -B2-U/UTP-24 | 43880 | CAVO CAT.6 U/UTP 4x2xAWG24 s1a d1 a1 (Bianco) | BOX 305 | B2ca |
| HSC-6 -B2-U/UTP-05-24 | 49990 | CAVO CAT.6 U/UTP 4x2xAWG24 s1a d1 a1 (Bianco) | Bobina 500 | B2ca |
| HSC-6 -C-U/UTP | 36619 | CAVO CAT.6 U/UTP 4x2xAWG24 s1a d1 a1 (Bianco) | BOX 305 | Cca |
| HSC-6 -C-U/UTP-05 | 38695 | CAVO CAT.6 U/UTP 4x2xAWG24 s1a d1 a1 (Bianco) | Bobina 500 | Cca |
| HSC-C6-UTP-HF1-VERDE | 25045 | CAVO CAT.6 U/UTP 4x2xAWG24 LS0H (Verde) | BOX 305 | Eca |

Per esterno

| | | | | |
|------------------|-------|--|----------------------|-----|
| BBC-C6-C6U-X-R05 | 10846 | CAVO CAT.6 U/UTP 4x2xAWG23 per esterno doppia guaina in PE | PE (Nero) Bobina 500 | Fca |
|------------------|-------|--|----------------------|-----|

Flessibile Patch cord

| | | | | |
|-----------------------|-------|---|-------------|-----|
| HSC-C6-FLEX-UTP-HF-BN | 11310 | CAVO CAT.6 U/UTP 4x2xAWG24 FLESSIBILE LS0H (Bianco) | Matassa 305 | Eca |
|-----------------------|-------|---|-------------|-----|

U/FTP

| CODICE | MTL | DESCRIZIONE | QTA | CPR |
|--------------------|-------|--|------------|------|
| HSC-6A-B2-U/FTP | 43882 | CAVO CAT.6A U/FTP 4x2xAWG23 s1a d1 a1 (Bianco) | BOX 305 | B2ca |
| BBC-6 -C-U/FTP-R05 | 32702 | CAVO CAT.6 U/FTP 4x2xAWG23 s1a d1 a1 (Verde) | Bobina 500 | Cca |

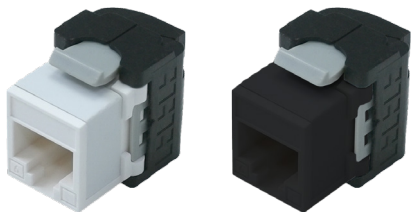
F/FTP

| CODICE | MTL | DESCRIZIONE | QTA | CPR |
|---------------------|-------|--|------------|------|
| BBC-6 -B2-F/FTP-R05 | 33694 | CAVO CAT.6 F/FTP 4x2xAWG23 s1a d1 a1 (Arancio) | Bobina 500 | B2ca |
| BBC-6 -C-F/FTP-R05 | 36644 | CAVO CAT.6 F/FTP 4x2xAWG23 s1a d1 a1 (Verde) | Bobina 500 | Cca |
| BBC-C6-C6FP-HF1-R05 | 3112 | CAVO CAT.6 F/FTP 4x2xAWG23 LS0H (Viola) | Bobina 500 | Eca |

S/FTP

| CODICE | MTL | DESCRIZIONE | QTA | CPR |
|---------------------|-------|--|-------------|------|
| BBC-6 -B2-S/FTP-R05 | 37833 | CAVO CAT.6 S/FTP 4x2xAWG23 s1a d0 a1 (Arancio) | Bobina 500 | B2ca |
| BBC-6 -B2-S/FTP-R10 | 32618 | CAVO CAT.6 S/FTP 4x2xAWG23 s1a d0 a1 (Arancio) | Bobina 1000 | B2ca |
| BBC-6 -C-S/FTP-R05 | 37537 | CAVO CAT.6 S/FTP 4x2xAWG23 s1a d1 a1 (Verde) | Bobina 500 | Cca |
| BBC-C6-C6SP-HF1-R05 | 5344 | CAVO CAT.6 S/FTP 4x2xAWG23 LS0H (Viola) | Bobina 500 | Eca |

CONNETTORI RJ45



UTP

| CODICE | MTL | DESCRIZIONE | QTA |
|---------------------|-------|--|-----|
| HS6-CO-RJ45U TL-B | 6268 | CONNETTORE RJ45 CAT.6 UTP UNIVERSALE TOOLLESS BIANCO | 12 |
| HS6-CO-RJ45U TL-N | 6269 | CONNETTORE RJ45 CAT.6 UTP UNIVERSALE-TOOLLESS NERO | 12 |
| LC6-CO-RJ45U-3WAY-B | 39215 | CONNETTORE RJ45 CAT.6 UTP UNIVERSALE BIANCO 110 TOOL - attacco cavi 90/180/270 | 12 |
| LC6-CO-RJ45U-3WAY-N | 39231 | CONNETTORE RJ45 CAT.6 UTP UNIVERSALE NERO 110 TOOL - attacco cavi 90/180/270 | 12 |

STP

| CODICE | MTL | DESCRIZIONE | QTA |
|-----------------|------|---|-----|
| HS6-CO-RJ45S TL | 6270 | CONNETTORE RJ45 CAT.6 STP UNIVERSALE TOOLLESS METALLO | 12 |

PANNELLI DISTRIBUZIONE PRECARICATI



UTP

| CODICE | MTL | DESCRIZIONE |
|-------------------|-------|---|
| HS6-PN-PREWR 24 | 6747 | PANNELLO PREWIRED CAT.6 UTP 110 24 POS. 568A/B 1HE con reggicavi posteriore |
| HS6-PN-PREWR 24P+ | 34164 | PANNELLO PREWIRED CAT.6 UTP 110 24 POS. 568A/B 1HE PoE + IEEE802.3AT 25.5W con reggicavi posteriore |

STP

| CODICE | MTL | DESCRIZIONE |
|------------------|------|---|
| HS6-PN-PREWR 24S | 6748 | PANNELLO PREWIRED CAT.6 STP 110 24 POS. 568A/B 1HE con reggicavi posteriore |

PANNELLI DISTRIBUZIONE DISCRETI



UTP

| CODICE | MTL | DESCRIZIONE |
|-----------------------|-------|--|
| HS5-PN-DISCR U24-1HE | 4249 | PANNELLO DISCRETO 24 POS. UTP 1HE per conn. slim |
| HS5-PN-DISCR U24-1HEF | 7646 | PANNELLO DISCRETO 24 POS. UTP 1HE A FILO per conn. slim |
| HS5-PN-DISCR U16 | 431 | PANNELLO DISCRETO 16 POS. UTP 1HE |
| HS5-PN-DISCR U24 | 433 | PANNELLO DISCRETO 24 POS. UTP 2HE |
| RCK-AC-PN-220 | 2362 | SUPPORTO CAVI PER RETRO PANNELLI 19" |
| RCK-AC-PN-221 | 51791 | SUPPORTO CAVI PER RETRO PANNELLO: HS5-PN-DISCR U24-1HEF (MTL 4249) |



STP

| CODICE | MTL | DESCRIZIONE |
|----------------------|------|--|
| HS5-PN-DISCR S16 | 432 | PANNELLO DISCRETO 16 POS. STP 1HE |
| HS5-PN-DISCR S24-1HE | 6582 | PANNELLO DISCRETO 24 POS. STP 1HE per conn. slim |
| HS5-PN-DISCR S48-2HE | 6581 | PANNELLO DISCRETO 24 POS. STP 2HE per conn. slim |
| RCK-AC-PN-220 | 2362 | SUPPORTO CAVI PER RETRO PANNELLI 19" |

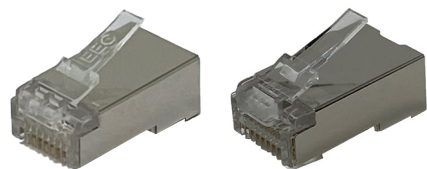
PANNELLI DISTRIBUZIONE DISCRETI MODULARE



UTP

| CODICE | MTL | DESCRIZIONE |
|-----------------------|------|--|
| HS5-PN-DISCR U1H-4MOD | 6829 | PANNELLO DISCRETO 1 HE 19" PER 4 MODULI DA 6 POS. (aggiungere RCK-AG-PN MOD-6) |
| RCK-AG-PN MOD-6 | 4208 | MODULO 6 POSIZIONI PER PANNELLI PORTA MODULI. (utilizzare connettori slim) |

PLUG - COVER - PINZE



UTP

| CODICE | MTL | DESCRIZIONE | QTA |
|--------------------|-------|--|-----|
| HS6-CO-TP8 UTP-UNV | 26576 | PLUG CAT.6 RJ45 UTP PER CAVO FLEX/SOLIDO senza pre inserto | 50 |
| HS6-CO-TP8 UTP | 6499 | PLUG CAT.6 RJ45 UTP PER CAVO FLEX con pre inserto | 50 |
| HS6-CO-EZPLUG-UTP | 39211 | PLUG CAT.6 RJ45 UTP PER CAVO FLEX pinza da usare cod. HS6-TL-PZ-EZPLUG | 50 |
| HS6-CO-KP8 UTP | 20693 | PLUG CAT.6 KEYSTONE PLUG UTP per Cavo Solido | 1 |
| HS6-CO-B-PLUG UTP | 36113 | BIG PLUG UTP per cavo Solido CAT.6A - Max 9 mm. 23 AWG - diam. filo 1,14 mm max - (modificare pinza) | 1 |

STP

| CODICE | MTL | DESCRIZIONE | QTA |
|-------------------|-------|--|-----|
| HS6-CO-TP8 STP | 6500 | PLUG CAT.6 RJ45 STP X CAVO FLEX con pre inserto | 50 |
| HS6-CO-EZPLUG-STP | 39212 | PLUG CAT.6 RJ45 STP X CAVO FLEX pinza da usare cod. HS6-TL-PZ-EZPLUG | 1 |
| HS6-CO-KP8 STP | 25044 | PLUG CAT.6 KEYSTONE PLUG STP per Cavo Solido | 1 |

Cover

| CODICE | MTL | DESCRIZIONE |
|---------------------|-------|---|
| HS6-CO-COVER-TRS45 | 39210 | BOOT PER PLUG CAT.6 DIAMETRO 4.5 TRASPARENTE idoneo per cavi 1/2 coppie |
| HS6-CO-COVER-TRS65 | 39037 | BOOT PER PLUG CAT.6 DIAMETRO 6.5 TRASPARENTE idoneo per cavi AWG 23/24 |
| HS5-CO-COVER-BN65-R | 12990 | BOOT PER PLUG 6.5 BIANCO |

Pinze

| CODICE | MTL | DESCRIZIONE |
|--------------------|-------|--|
| HS6-TL-PZ-EZPLUG | 39214 | PINZA METALLICA PER EZ PLUG Cat. 6 UTP/STP rifa i conduttori automaticamente |
| PRV-TL-PZ TP 8-6-4 | 1124 | PINZA METALLICA PER PLUG 8, 6, 4 POS. |

ADATTATORI RJ45-RJ45



UTP

| CODICE | MTL | DESCRIZIONE |
|-----------------------|-------|--|
| HS6-AD-RJ45/45U-180 | 7615 | ADATTATORE RJ45/RJ45 CAT.6 UTP BIANCO 180 (attacco keystone) |
| HS6-AD-RJ45/45U-180-N | 27450 | ADATTATORE RJ45/RJ45 CAT.6 UTP NERO 180 (attacco keystone) |

STP

| CODICE | MTL | DESCRIZIONE |
|---------------------|-------|---|
| HS6-AD-RJ45/45S-180 | 43643 | ADATTATORE RJ45/RJ45 CAT.6 STP METALLICO 180 (attacco keystone) |

GIUNTI



UTP

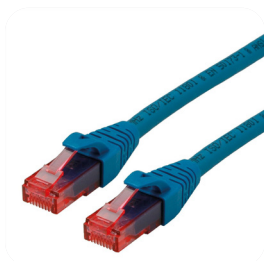
| CODICE | MTL | DESCRIZIONE |
|-------------------|-------|--|
| HS6-PS-BOX-GIUNTO | 13570 | GIUNTO CAT.6 UTP IN LINEA (per collegare 2 cavi Cat.6 UTP) |

STP

| CODICE | MTL | DESCRIZIONE |
|-----------------------|-------|--|
| HS6-PS-BOX-STP-GIUNTO | 13571 | GIUNTO CAT.6 STP IN LINEA (per collegare 2 cavi Cat.6 STP) |

PATCH CORD

codice + metri = ns codice prodotto
 codice MTL: numeri all'interno delle tabelle



UTP

| CODICE | 0.5 | 1 | 1.5 | 2 | 2.5 | 3 | 5 | 10 |
|----------------|-------|-------|-------|-------|-------|-------|-------|-------|
| HS6-AS-U-6-BN- | 11556 | 11557 | 11558 | 11559 | 11560 | 11561 | 11562 | 11564 |
| HS6-AS-U-6-BL- | 11549 | 11550 | 11551 | 11552 | 11553 | 11554 | 11555 | |
| HS6-AS-U-6-GL- | 12112 | 11566 | 11567 | 11568 | 11569 | 11570 | 11571 | |
| HS6-AS-U-6-NR- | 11572 | 11573 | 11574 | 11575 | 11576 | 11577 | 11578 | |
| HS6-AS-U-6-VD- | 11586 | 11587 | 11588 | 11589 | 11590 | 11591 | 11592 | |
| HS6-AS-U-6-RS- | 11579 | 11580 | 11581 | 11582 | 11583 | 11584 | 11585 | |

| CODICE | 00.5 | 01 | 01.5 | 02 | 03 | 05 | 07 | 10 |
|-----------------|-------|-------|-------|-------|-------|-------|-------|-------|
| LC6-AS-U-HF-BN- | 19771 | 19772 | 19773 | 19774 | 19775 | 19776 | 19777 | 19778 |
| LC6-AS-U-HF-BL- | 19763 | 19764 | 19765 | 19766 | 19767 | 19768 | 19769 | 19770 |
| LC6-AS-U-HF-GL- | 19779 | 19780 | 19781 | 19782 | 19783 | 19784 | 19785 | 19786 |
| LC6-AS-U-HF-GR- | 14136 | 14137 | 32101 | 14138 | 14139 | 14140 | | 15922 |
| LC6-AS-U-HF-NR- | 19787 | 19788 | 19789 | 19790 | 19791 | 19792 | 19793 | 19794 |
| LC6-AS-U-HF-RS- | 19795 | 19796 | 19797 | 19798 | 19799 | 19800 | 19801 | 19802 |
| LC6-AS-U-HF-VD- | 19803 | 19804 | 19805 | 19806 | 19807 | 19808 | 19809 | 19810 |

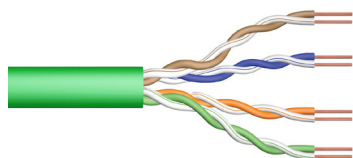
Schermate

| CODICE | 0.5 | 1 | 1.5 | 2 | 2.5 | 3 | 5 | 10 |
|----------------|-------|-------|-------|-------|-------|-------|-------|-------|
| HS6-AS-S-6-BN- | 11542 | 11543 | 11544 | 11545 | 11546 | 11547 | 11548 | 37978 |

| CODICE | 00.5 | 01 | 01.5 | 02 | 03 | 05 | 07 | 10 |
|-----------------|-------|-------|-------|-------|-------|-------|-------|-------|
| LC6-AS-S-HF-BN- | 19723 | 19724 | 19725 | 19726 | 19727 | 19728 | 19729 | 19730 |
| LC6-AS-S-HF-BL- | 19715 | 19716 | 19717 | 19718 | 19719 | 19720 | 19721 | 19722 |
| LC6-AS-S-HF-GL- | 19731 | 19732 | 19733 | 19734 | 19735 | 19736 | 19737 | 19738 |
| LC6-AS-S-HF-NR- | 19739 | 19740 | 19741 | 19742 | 19743 | 19744 | 19745 | 19746 |
| LC6-AS-S-HF-RS- | 19747 | 19748 | 19749 | 19750 | 19751 | 19752 | 19753 | 19754 |
| LC6-AS-S-HF-VD- | 19755 | 19756 | 19757 | 19758 | 19759 | 19760 | 19761 | 19762 |

CAT. 5e Classe D

CAVO



U/UTP

| CODICE | MTL | DESCRIZIONE | QTA | CPR |
|----------------------|-------|---------------------------------------|--------------------|-----|
| HSC-C5-UTP-HF1-VERDE | 25046 | CAVO CAT.5e UTP SOL LS0H 4x2xAWG24 | BOX 305 (verde) | Eca |

U/UTP Flessibile



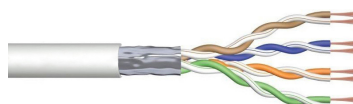
| CODICE | MTL | DESCRIZIONE | QTA | CPR |
|---------------------|------|--|-------------------------|-----|
| HSC-C5-UTP-1P-BL-HF | 7587 | CAVO DCP CAT.5e UTP LS0H 1X2XAWG26 FLEX | Bobina 1000 (blu) | Eca |
| HSC-C5-UTP-1P-HF | 5683 | CAVO DCP CAT.5e UTP LS0H 1x2xAWG26 FLEX | Bobina 1000 (grigio) | Eca |
| HSC-C5-UTP-1P-RS-HF | 6587 | CAVO DCP CAT.5e UTP LS0H 1x2xAWG26 FLEX | Bobina 1000 (rosso) | Eca |
| HSC-C5-UTP-1P-VD-HF | 7230 | CAVO DCP CAT.5e UTP LS0H 1x2xAWG26 FLEX | Bobina 1000 (verde) | Eca |
| HSC-C5-UTP-1P-YE-HF | 7205 | CAVO DCP CAT.5e UTP LS0H 1x2xAWG26 FLEX | Bobina 1000 (giallo) | Eca |

2 Coppie



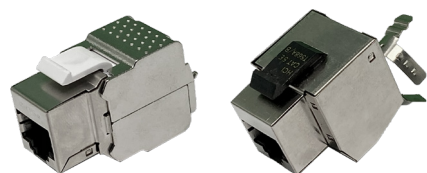
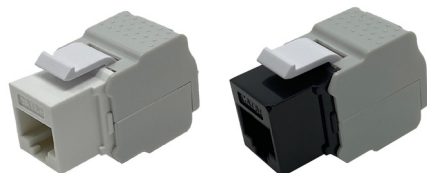
| | | | | |
|---------------------|------|--|------------------------|-----|
| HSC-C5-UTP-2P-BL-HF | 5685 | CAVO DCP CAT.5e UTP LS0H 2x2xAWG26 FLEX | Bobina 500 (blu) | Eca |
| HSC-C5-UTP-2P-HF | 5684 | CAVO DCP CAT.5e UTP LS0H 2x2xAWG26 FLEX | Bobina 500 (grigio) | Eca |
| HSC-C5-UTP-2P-NR-HF | 7774 | CAVO DCP CAT.5e UTP LS0H 2x2xAWG26 FLEX | Bobina 500 (nero) | Eca |
| HSC-C5-UTP-2P-RS-HF | 7707 | CAVO DCP CAT.5e UTP LS0H 2x2xAWG26 FLEX | Bobina 500 (rosso) | Eca |
| HSC-C5-UTP-2P-VD-HF | 7876 | CAVO DCP CAT.5e UTP LS0H 2x2xAWG26 FLEX | Bobina 500 (verde) | Eca |
| HSC-C5-UTP-2P-YE-HF | 6393 | CAVO DCP CAT.5e UTP LS0H 2x2xAWG26 FLEX | Bobina 500 (giallo) | Eca |

F/UTP Flessibile



| CODICE | MTL | DESCRIZIONE | QTA | CPR |
|-----------------------|-------|---|------------------------|-----|
| HSC-C5E-FLX-FTP-HF-BN | 27753 | CAVO CAT.5e F/UTP 4x2x24AWG FLEX IN BOBINA DA 500mt. HF1 (servono cover da 6.5) | Bobina 500 (bianco) | Eca |

CONNETTORI RJ45



UTP

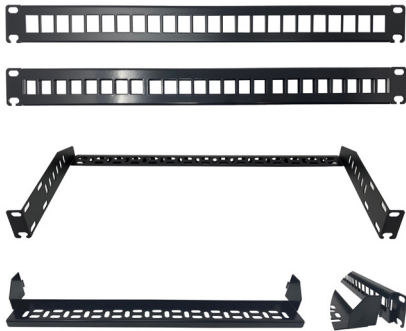
| CODICE | MTL | DESCRIZIONE |
|-------------------|------|--|
| HS5-CO-RJ45U TL-B | 6265 | CONNETTORE RJ45 UTP UNIV TOOLLESS C5E BIANCO |
| HS5-CO-RJ45U TL-N | 6266 | CONNETTORE RJ45 UTP UNIV TOOLLESS C5E NERO |

| | | |
|-------------------|-------|--|
| LC5-CO-RJ45U VE-N | 15262 | CONNETTORE CAT.5e RJ45 UTP UNIV NERO attacco cavi 90 |
| LC5-CO-RJ45U-B-T | 37369 | CONNETTORE CAT.5e RJ45 UTP BIANCO - TOOLLESS |

STP

| CODICE | MTL | DESCRIZIONE |
|-------------------|------|---|
| HS5-CO-RJ45S TL | 6267 | CONNETTORE RJ45 STP UNIVERSALE TOOLLESS C5E |
| HS5-CO-RJ45S VE-N | 1891 | CONNETTORE RJ45 STP VERTICALE 568A/B C5E |

PANNELLI DISTRIBUZIONE DISCRETI



UTP

| CODICE | MTL | DESCRIZIONE |
|-----------------------|-------|--|
| HS5-PN-DISCR U24-1HE | 4249 | PANNELLO DISCRETO 24 POS. UTP 1HE per conn. slim |
| HS5-PN-DISCR U24-1HEF | 7646 | PANNELLO DISCRETO 24 POS. UTP 1HE A FILO per conn. slim |
| HS5-PN-DISCR U16 | 431 | PANNELLO DISCRETO 16 POS. UTP 1HE |
| HS5-PN-DISCR U24 | 433 | PANNELLO DISCRETO 24 POS. UTP 2HE |
| RCK-AC-PN-220 | 2362 | SUPPORTO CAVI PER RETRO PANNELLI 19" |
| RCK-AC-PN-221 | 51791 | SUPPORTO CAVI PER RETRO PANNELLO: HS5-PN-DISCR U24-1HEF (MTL 4249) |



STP

| CODICE | MTL | DESCRIZIONE |
|----------------------|------|--|
| HS5-PN-DISCR S16 | 432 | PANNELLO DISCRETO 16 POS. STP 1HE |
| HS5-PN-DISCR S24-1HE | 6582 | PANNELLO DISCRETO 24 POS. STP 1HE per conn. slim |
| HS5-PN-DISCR S48-2HE | 6581 | PANNELLO DISCRETO 24 POS. STP 2HE per conn. slim |
| RCK-AC-PN-220 | 2362 | SUPPORTO CAVI PER RETRO PANNELLI 19" |

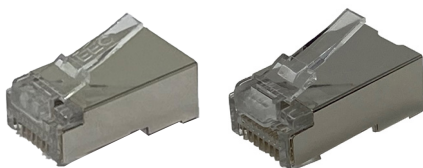
PANNELLI DISTRIBUZIONE DISCRETI MODULARE



UTP

| CODICE | MTL | DESCRIZIONE |
|-----------------------|------|--|
| HS5-PN-DISCR U1H-4MOD | 6829 | PANNELLO DISCRETO 1 HE 19" PER 4 MODULI DA 6 POS. (aggiungere RCK-AG-PN MOD-6) |
| RCK-AG-PN MOD-6 | 4208 | MODULO 6 POSIZIONI PER PANNELLI PORTA MODULI. (utilizzare connettori slim) |

PLUG - COVER - PINZE



UTP

| CODICE | MTL | DESCRIZIONE | QTA |
|--------------------|-------|--|-----|
| HS6-CO-TP8 UTP-UNV | 26576 | PLUG CAT.6 RJ45 UTP PER CAVO FLEX/SOLIDO senza pre inserto | 50 |
| HS6-CO-TP8 UTP | 6499 | PLUG CAT.6 RJ45 UTP PER CAVO FLEX con pre inserto | 50 |

| | | | |
|-------------------|-------|--|----|
| HS6-CO-EZPLUG-UTP | 39211 | PLUG CAT.6 RJ45 UTP PER CAVO FLEX pinza da usare cod. HS6-TL-PZ-EZPLUG | 50 |
| HS6-CO-KP8 UTP | 20693 | PLUG CAT.6 KEYSTONE PLUG UTP per Cavo Solido | 1 |

STP

| CODICE | MTL | DESCRIZIONE | QTA |
|--------------------|-------|--|-----|
| HS5-CO-TP8 STP-UNV | 1881 | PLUG CAT.6 RJ45 STP X CAVO FLEX con pre inserto | 50 |
| HS6-CO-EZPLUG-STP | 39212 | PLUG CAT.6 RJ45 STP X CAVO FLEX pinza da usare cod. HS6-TL-PZ-EZPLUG | 50 |

| | | | |
|----------------|-------|--|---|
| HS6-CO-KP8 STP | 25044 | PLUG CAT.6 KEYSTONE PLUG STP per Cavo Solido | 1 |
|----------------|-------|--|---|

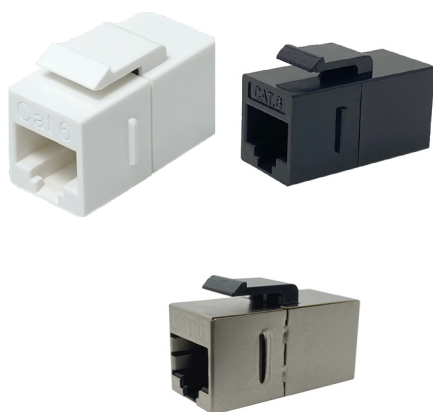
Cover

| CODICE | MTL | DESCRIZIONE |
|---------------------|-------|---|
| HS6-CO-COVER-TRS45 | 39210 | BOOT PER PLUG CAT.6 DIAMETRO 4.5 TRASPARENTE - adatto per cavi 1/2 coppie |
| HS6-CO-COVER-TRS65 | 39037 | BOOT PER PLUG CAT.6 DIAMETRO 6.5 TRASPARENTE - adatto per cavi 4 coppie AWG 23/24 |
| HS5-CO-COVER-BN65-R | 12990 | BOOT PER PLUG 6.5 BIANCO |

Pinze

| CODICE | MTL | DESCRIZIONE |
|--------------------|-------|--|
| HS6-TL-PZ-EZPLUG | 39214 | PINZA METALLICA PER EZ PLUG Cat. 6 UTP/STP rifila i conduttori automaticamente |
| PRV-TL-PZ TP 8-6-4 | 1124 | PINZA METALLICA PER PLUG 8, 6, 4 POS. |

ADATTATORI RJ45-RJ45



UTP

| CODICE | MTL | DESCRIZIONE |
|-----------------------|-------|--|
| HS6-AD-RJ45/45U-180 | 7615 | ADATTATORE RJ45/RJ45 CAT.6 UTP BIANCO 180 (attacco keystone) |
| HS6-AD-RJ45/45U-180-N | 27450 | ADATTATORE RJ45/RJ45 CAT.6 UTP NERO 180 (attacco keystone) |

STP

| CODICE | MTL | DESCRIZIONE |
|---------------------|-------|---|
| HS6-AD-RJ45/45S-180 | 43643 | ADATTATORE RJ45/RJ45 CAT.6 STP METALLICO 180 (attacco keystone) |

GIUNTI



UTP

| CODICE | MTL | DESCRIZIONE |
|-------------------|-------|--|
| HS6-PS-BOX-GIUNTO | 13570 | GIUNTO CAT.6 UTP IN LINEA (per collegare 2 cavi Cat.6 UTP) |

STP

| CODICE | MTL | DESCRIZIONE |
|-----------------------|-------|--|
| HS6-PS-BOX-STP-GIUNTO | 13571 | GIUNTO CAT.6 STP IN LINEA (per collegare 2 cavi Cat.6 STP) |

PATCH CORD

codice + metri = ns codice prodotto
 codice MTL: numeri all'interno delle tabelle



UTP - LSOH

| CODICE | 0.5 | 1 | 1.5 | 2 | 2.5 | 3 | 5 | 10 |
|----------------|-------|-------|-------|-------|-------|-------|-------|-------|
| HS5-AS-UTP-BN- | 12273 | 12274 | 12275 | 12277 | 12278 | 12279 | 12280 | 12276 |
| HS5-AS-U-5-BL- | 11498 | 11499 | 11500 | 11501 | 11502 | 11503 | 11504 | 3263 |
| HS5-AS-U-5-GL- | 11514 | 11515 | 11516 | 11517 | 11518 | 11519 | 11520 | 3264 |
| HS5-AS-U-5-NR- | 11521 | 11522 | 11523 | 11524 | 11525 | 11526 | 11527 | 3727 |
| HS5-AS-U-5-VD- | 11535 | 11536 | 11537 | 11538 | 11539 | 11540 | 12089 | 2482 |
| HS5-AS-U-5-RS- | 11528 | 11529 | 11530 | 11531 | 11532 | 11533 | 11534 | |



UTP - PVC

| CODICE | 00.5 | 01 | 02 | 03 | 05 | 07 | 10 |
|------------------|-------|-------|-------|-------|-------|-------|-------|
| LC5-AS-U-PVC-BL- | 14053 | 14054 | 14055 | 14056 | 14057 | | |
| LC5-AS-U-PVC-GL- | 14078 | 14079 | 14080 | 14081 | 14082 | | |
| LC5-AS-U-PVC-GR- | 14068 | 14069 | 14070 | 14071 | 14072 | 19412 | 19413 |
| LC5-AS-U-PVC-NR- | 14058 | 14059 | 14060 | 14061 | 14062 | | |
| LC5-AS-U-PVC-RS- | 14073 | 14074 | 14075 | 14076 | 14077 | | |
| LC5-AS-U-PVC-VD- | 14063 | 14064 | 14065 | 14066 | 14067 | | |



Schermate - LSOH

| CODICE | 00.5 | 01 | 01.5 | 02 | 03 | 05 | 07 | 10 |
|----------------|-------|-------|-------|-------|-------|-------|-------|-------|
| HS5-AS-F-5-BN- | 11489 | 11490 | 11491 | 11492 | 11493 | 11494 | 11495 | 11497 |
| HS5-AS-FTP-B- | 234 | 2214 | 267 | 269 | 270 | 271 | 1861 | 2553 |
| HS5-AS-FTP-Y- | 3280 | 3281 | 3282 | 3284 | 3285 | 3286 | 3287 | 3283 |
| HS5-AS-FTP-G- | 274 | 320 | 279 | 278 | 276 | 280 | 282 | 1368 |
| HS5-AS-FTP-N- | 285 | 236 | | 287 | | 289 | | 4543 |
| HS5-AS-FTP-R- | 291 | 292 | 293 | 294 | 295 | 296 | 297 | 2563 |
| HS5-AS-FTP-V- | 298 | 299 | 300 | 301 | 302 | 303 | 304 | 2071 |

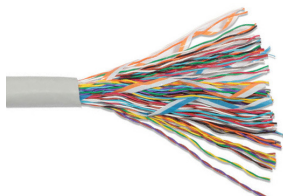


Schermate - PVC

| CODICE | 00.5 | 01 | 02 | 03 | 05 | 10 |
|------------------|-------|-------|-------|-------|-------|-------|
| LC5-AS-F-PVC-BL- | 14020 | 14021 | 14022 | 14023 | 14024 | 27461 |
| LC5-AS-F-PVC-GL- | 14044 | 14045 | 14046 | 14047 | 14043 | |
| LC5-AS-F-PVC-GR- | 14048 | 14049 | 14050 | 14051 | 14052 | 20860 |
| LC5-AS-F-PVC-NR- | 14015 | 14016 | 14017 | 14018 | 14019 | |
| LC5-AS-F-PVC-RS- | 14038 | 14039 | 14040 | 14041 | 14042 | |
| LC5-AS-F-PVC-VD- | 14032 | 14033 | 14034 | 14035 | 14037 | |

CAT. 3 Classe C

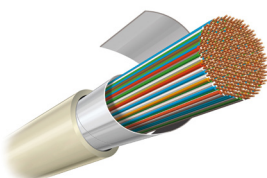
CAVO



U/UTP

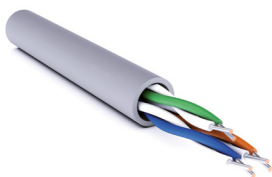
| CODICE | MTL | DESCRIZIONE | QTA | CPR |
|----------------|-----|--------------------------------|-----|-----|
| HSC-C3-025P-HF | 397 | CAVO CAT.3 UTP 25 COPPIE LSZH | - | Eca |
| HSC-C3-050P-HF | 398 | CAVO CAT.3 UTP 50 COPPIE LSZH | - | Eca |
| HSC-C3-100P-HF | 396 | CAVO CAT.3 UTP 100 COPPIE LSZH | - | Eca |

F/UTP



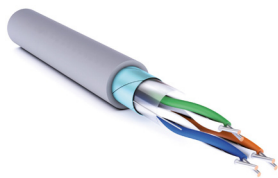
| CODICE | MTL | DESCRIZIONE | QTA | CPR |
|---------------------|-------|-------------------------------------|-----|-----|
| HSC-C3-025P-FUTP-HF | 34092 | CAVO CAT.3 F/UTP CAT.3 25P Eca | - | Eca |
| HSC-C3-C3F-025P-A | 2125 | CAVO CAT.3 S/TP 025 CP LSZH ARMATO | - | Eca |
| HSC-C3-C3F-050P-A | 2124 | CAVO CAT.3 S/UTP 050 CP LSZH ARMATO | - | Eca |
| HSC-C3-C3F-100P-A | 1447 | CAVO CAT.3 S/UTP 100 CP LSZH ARMATO | - | Eca |

CAVI TELEFONICI



Cap. Tecnico 1279 TR-R

| CODICE | MTL | DESCRIZIONE | QTA | CPR |
|-----------------------|------|---|-------------|-----|
| HSC-CF-TR-1X2X06+T-RX | 6730 | CAVO TELEFONICO 1 COPPIA + T. PVC X INT.-C.T.1279 | Matassa 250 | Eca |
| HSC-CF-TR-2X2X06+T-RX | 6731 | CAVO TELEFONICO 2 COPPIE + T. PVC X INT.-C.T.1279 | Matassa 250 | Eca |
| HSC-CF-TR-3X2X06-R | 9250 | CAVO TELEFONICO 3 COPPIE PVC X INT.- C.T.1279 | Matassa 250 | Eca |
| HSC-CF-TR-11X2X06-R | 7643 | CAVO TELEFONICO 11 COPPIE PVC X INT.- C.T.1279 | Matassa 250 | Eca |
| HSC-CF-TR-16X2X06-R | 7958 | CAVO TELEFONICO 16 COPPIE PVC X INT.- C.T.1279 | Matassa 250 | Eca |
| HSC-CF-TR-21X2X06-R | 9251 | CAVO TELEFONICO 21 COPPIE PVC X INT.- C.T.1279 | Matassa 250 | Eca |
| HSC-CF-TR-26X2X06-R | 7959 | CAVO TELEFONICO 26 COPPIE PVC X INT.- C.T.1279 | Bobina 500 | Eca |



Cap. Tecnico 1285 TE-GHR

| CODICE | MTL | DESCRIZIONE |
|-----------------------|------|---|
| HSC-CF-TE-10X2X06-GHR | 6727 | CAVO TELEFONICO X EST. 10X2X06 - CAP. TEL.1285 |
| HSC-CF-TE-20X2X06-GHR | 6728 | CAVO TELEFONICO X EST. 20X2X06 - CAP. TEL.1285 |
| HSC-CF-TE-30X2X06-GHR | 7183 | CAVO TELEFONICO X EST. 30X2X06 - CAP. TEL.1285 |
| HSC-CF-TE-50X2X06-GHR | 6729 | CAVO TELEFONICO X EST. 50X2X06 - CAP. TEL.1285 |
| HSC-CF-TE-100X2X06-HR | 7184 | CAVO TELEFONICO X EST. 100X2X06 - CAP. TEL.1285 |



Piatto

| CODICE | MTL | DESCRIZIONE | QTA |
|-----------------------|-------|---|-------------|
| PRV-CA-TP-4 NE | 1086 | CAVO PIATTO TELEFONICO NERO 4 POLI | Matassa 100 |
| PRV-CA-TP-4NE-BB+RN-3 | 33266 | CAVO PIATTO TELEFONICO NERO 4 POLI CON COPPIE BLU/BIANCO E ROSSO/NERO | Matassa 305 |
| PRV-CA-TP-6 NE | 1089 | CAVO PIATTO TELEFONICO NERO 6 POLI | Matassa 100 |
| PRV-CA-TP-8 NE | 1091 | CAVO PIATTO TELEFONICO NERO 8 POLI | Matassa 100 |



Trecciola

| CODICE | MTL | DESCRIZIONE | QTA |
|----------------------|------|---|-------------|
| HSC-CF-TREC-BI/ROSSA | 8083 | TRECCIOLA DI PERMUTAZIONE 2x06 BIANCA-ROSSA | Matassa 250 |

PANNELLI FONIA



Fonia UTP

| CODICE | MTL | DESCRIZIONE |
|--------------------|------|--|
| HS5-PN-FONIA 25-84 | 4242 | PANNELLO 25 POS. RJ 45 2 COPPIE FONIA tipo LSA |
| HS5-PN-FONIA 50-84 | 4243 | PANNELLO 50 POS. RJ 45 2 COPPIE FONIA tipo LSA |



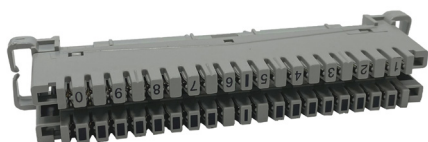
Piastre per pannelli XC-110

| CODICE | MTL | DESCRIZIONE |
|---------------|------|---|
| RCK-AC-PN-302 | 752 | PIASTRA 1HE X 2 PANN.110 - 50 CP |
| RCK-AC-PN-301 | 750 | PIASTRA 2HE X 2 PANN.110 - 100 CP |
| RCK-AC-PN-300 | 748 | PIASTRA 4HE X 2 PANN.110 - 100 CP E PASSACAVO |
| RCK-AC-PN-312 | 7527 | PIASTRA 1HE X 2 PANN.110 - 50 CP RIENTRATO |
| RCK-AC-PN-311 | 3103 | PIASTRA 2HE X 2 PANN.110 - 100 CP RIENTRATO |
| RCK-AC-PN-310 | 757 | PIASTRA 4HE X 2 PANN.110 - 100 CP E PASSACAVO RIENTRATO |



Pannello per moduli LSA

| CODICE | MTL | DESCRIZIONE |
|---------------|-------|---|
| RCK-AC-PN-501 | 4613 | PIASTRA 1HE X MAX 3 MODULI LSA - ARRETRATA |
| RCK-AC-PN-502 | 4614 | PIASTRA 2HE X MAX 9 MODULI LSA - ARRETRATA |
| RCK-AC-PN-503 | 4615 | PIASTRA 3HE X MAX 15 MODULI LSA - ARRETRATA |
| RCK-AC-PN-513 | 39077 | PIASTRA 3HE X MAX 15 MODULI LSA - A FILO |



Moduli LSA

| CODICE | MTL | DESCRIZIONE |
|-------------------|-------|---|
| HS5-CO-LSA-10-CON | 42692 | Modulo tipo Krone 10 Cp. Connessione 6089 1 002-02 |
| HS5-CO-LSA-10-SEZ | 42693 | Modulo tipo Krone 10 Cp. Sezionamento 6089 1 102-02 |

PLUG - PINZE



UTP

| CODICE | MTL | DESCRIZIONE |
|---------------|------|---|
| PRV-CO-TP 4 | 1095 | CONNETTORE TELEFONICO TP 4P4C (RJ9 - RJ10 - RJ22) |
| PRV-CO-TP 6-2 | 1099 | CONNETTORE TELEFONICO TP 6P2C (RJ11) |
| PRV-CO-TP 6-4 | 1097 | CONNETTORE TELEFONICO TP 6P4C (RJ11) |
| PRV-CO-TP 6 | 1098 | CONNETTORE TELEFONICO TP 6P6C (RJ12) |



Pinze

| CODICE | MTL | DESCRIZIONE |
|--------------------|-------|--|
| HS6-TL-PZ-EZPLUG | 39214 | PINZA METALLICA PER EZ PLUG Cat. 6 UTP/STP rifila i conduttori automaticamente |
| PRV-TL-PZ TP 8-6-4 | 1124 | PINZA METALLICA PER PLUG 8, 6, 4 POS. |



BITICINO



| CODICE | MTL | DESCRIZIONE | QTA |
|-----------------------|-------|--|-----|
| HS5-PS-RJ-BT-AXO-A | 8700 | FRUTTO PER CONN RJ BT AXOLUTE ARGENTO | 20 |
| HS5-PS-RJ-BT-AXO-B | 15512 | FRUTTO PER CONN RJ BT AXOLUTE BIANCO | 20 |
| HS5-PS-RJ-BT-AXO-N | 8699 | FRUTTO PER CONN RJ BT AXOLUTE NERO | 20 |
| HS5-PS-RJ-BT-INTER | 516 | FRUTTO PER CONN RJ BT LIVING INTERNAT. NERO | 20 |
| HS5-PS-RJ-BT-INTER-53 | 41977 | FRUTTO PER CONN RJ BT LIVING INTERNAT. NERO - solo per piastrine | 20 |
| HS5-PS-RJ-BT-LIGHT | 519 | FRUTTO PER CONN RJ BT LIVING LIGHT - BIANCO | 20 |
| HS5-PS-RJ-BT-TECH | 6810 | FRUTTO PER CONN RJ BT LIVING TECH ARGENTO | 20 |
| HS5-PS-RJ-BT-LIVIN | 518 | FRUTTO PER CONN RJ BT LIVING NERO | 20 |
| HS5-PS-RJ-BT-LUNA-B | 12350 | FRUTTO PER CONN RJ BT LUNA BIANCO | 20 |
| HS5-PS-RJ-BT-MAGIC | 517 | FRUTTO PER CONN RJ BT MAGIC BIANCO | 20 |
| HS5-PS-RJ-BT-MAGIC-TT | 7166 | FRUTTO PER CONN RJ BT MAGIC 'TT' AVORIO | 20 |
| HS5-PS-RJ-BT-MATIX | 7078 | FRUTTO PER CONN RJ BT MATIX AVORIO | 20 |
| HS5-PS-RJ-BT-NOW-B | 39261 | FRUTTO PER CONN RJ BT LIVING NOW BIANCO | 20 |
| HS5-PS-RJ-BT-NOW-N | 39262 | FRUTTO PER CONN RJ BT LIVING NOW NERO | 20 |
| HS5-PS-RJ-BT-NOW-S | 39263 | FRUTTO PER CONN RJ BT LIVING NOW SABBIA | 20 |

GEWISS

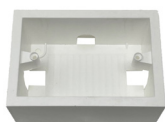


| CODICE | MTL | DESCRIZIONE | QTA |
|---------------------|-------|--|-----|
| HS5-PS-RJ-GW-2000 | 2006 | FRUTTO PER CONN RJ SYSTEM 2000/9000 BIANCO | 20 |
| HS5-PS-RJ-GW-2000-N | 7528 | FRUTTO PER CONN RJ SYSTEM 2000/9000 NERO | 20 |
| HS5-PS-RJ-GW-CHRS-B | 10225 | FRUTTO PER CONN RJ CHORUS BIANCO | 20 |
| HS5-PS-RJ-GW-CHRS-N | 10223 | FRUTTO PER CONN RJ CHORUS NERO | 20 |
| HS5-PS-RJ-GW-CHRS-T | 10224 | FRUTTO PER CONN RJ CHORUS TITANIO | 20 |
| HS5-PS-RJ-GW-PLAYB | 497 | FRUTTO PER CONN RJ PLAYBUSS NERO | 20 |

PIASTRINE SCATOLA 503 E BOX



| CODICE | MTL | DESCRIZIONE | QTA |
|---------------------|-------|---|-----|
| HS5-PS-503-STD-1 OR | 4086 | PIASTRINA 503 LISCIA 1 POS. ORIZZONTALE | 1 |
| HS5-PS-503-STD-2 OR | 4087 | PIASTRINA 503 LISCIA 2 POS. ORIZZONTALE | 1 |
| HS5-PS-503-STD-3 OR | 25297 | PIASTRINA 503 LISCIA 3 POS. ORIZZONTALE | 1 |
| HS5-PS-503-STD-4 | 461 | PIASTRINA 503 LISCIA 4 POS. VERTICALE | 1 |
| HS5-PS-503-STD-6 | 462 | PIASTRINA 503 LISCIA 6 POS. VERTICALE | 1 |



| | | | |
|------------------|------|-------------------------------|---|
| PRV-PS-SCAT-503B | 7281 | SCATOLA DA ESTERNO 503 BIANCA | 1 |
|------------------|------|-------------------------------|---|



| | | | |
|--------------------|-------|--|---|
| HS5-PS-503-45°-1 | 473 | PIASTRINA 503 45 GR. 1 POS. abbinare cod. HS5-PN-PRECF RJ-BI (1 pz) | 1 |
| HS5-PS-503-45°-2 | 475 | PIASTRINA 503 45 GR. 2 POS. abbinare cod. HS5-PN-PRECF RJ-BI (2pz) | 1 |
| HS5-PN-PRECF RJ-BI | 19570 | INSERTO RJ BIANCO X PANN. CONFIG. / PIASTRINA 2 POS. 45 / BOX DESKTOP 6 POS. | 1 |



| | | | |
|-------------------|-------|--|---|
| HS5-PS-IMO-BOX-12 | 49928 | BOX DA PARETE 12 POS. PER RAME E FIBRA OTTICA - BIANCO | 1 |
|-------------------|-------|--|---|



| | | | |
|-------------------|------|---|---|
| HS5-PS-IMO-TELAIO | 1639 | TELAIO PER SCATOLA 503 ICONABILE BIANCA | 1 |
| HS5-PS-IMO-BOX-6 | 1919 | DESKTOP BOX 6 POS. X 3 IMO VUOTO (agg. inserti HS5-PS-IMO...) DIM. 18,9x7,4x3,5 cm. | 1 |



| | | | |
|---------------------|------|---------------------------------|---|
| HS5-PS-IMO-CIECO | 1828 | MODULO CIECO PER PIASTRINA IMO | 1 |
| HS5-PS-IMO-RJ-2 | 1638 | MODULO 2 X RJ45 | 1 |
| HS5-PS-IMO-RJ-SPORT | 1829 | MODULO RJ CON SPORTELLINO X IMO | 1 |



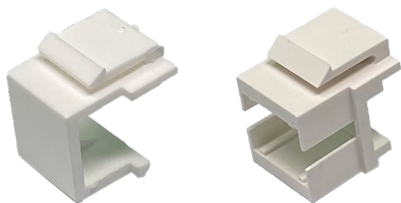
| | | | |
|-----------------|-------|---|---|
| HS5-PS-BOX-6P-K | 38156 | BOX 6 POS. DA ESTERNO SOLO PER CONNETTORI KEYSTONE RJ45 SERIE LEVITON B-R | 1 |
|-----------------|-------|---|---|



| | | | |
|-----------------|-------|---|---|
| LC5-AC-DIN-AD-K | 36877 | SUPPORTO ADATTATORE PER BARRA DIN PER 1 CONNETTORE RJ45 KEYSTONE O 1 INSERTO PER FIBRA OTTICA - connettore o inserto non compreso | 1 |
|-----------------|-------|---|---|

ACCESSORI

INSERTI



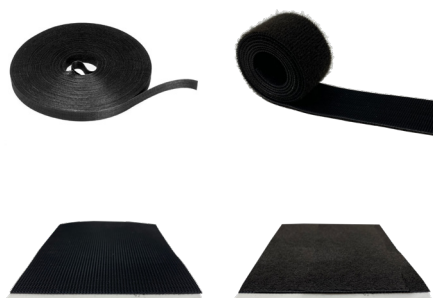
| CODICE | MTL | DESCRIZIONE | QTA |
|-----------------------|------|--|-----|
| HS5-PS-503-INS-CIE-BN | 480 | ADATTATORE KEYSTONE TAPPO CIECO BIANCO | 1 |
| HS5-PS-503-INS-CIE-NR | 8652 | ADATTATORE KEYSTONE TAPPO CIECO NERO | 1 |
| HS5-PS-503-INS-SC | 1880 | ADATTATORE KEYSTONE PER BUSSOLA SC/LC/MT | 1 |
| HS5-PS-503-INS-ST | 479 | ADATTATORE KEYSTONE PER BUSSOLA ST O BUSSOLA F | 1 |

SDOPPIATORI - RETRO FIT



| CODICE | MTL | DESCRIZIONE | QTA |
|-------------------|-------|--|-----|
| HS5-AD-400-A | 205 | RETRO FIT COMPATTO RJ45 4+4 VERS.A (FONIA/FONIA) 3,4,5,6 - 3,4,5,6 | 1 |
| HS5-AD-400-A-C | 11985 | RETRO FIT RJ45 CON CAVO 4+4 VERS.A (FONIA/FONIA) 3,4,5,6 - 3,4,5,6 | 1 |
| HS5-AD-400-B | 206 | RETRO FIT RJ45 4+4 VERS.B (DATI/FONIA) 1,2,3,6 - 3,4,5,6 | 1 |
| HS5-AD-400-D | 207 | RETRO FIT RJ45 PARALLELO (FONIA) 1,2,3,4,5,6,7,8 + 1,2,3,4,5,6,7,8 | 1 |
| HS5-AD-400-E-C | 11066 | RETRO FIT RJ45 FONIA+DATI CON CAVO (DATI/FONIA) 1,2,3,6 - 3,4,5,6 | 1 |
| HS5-AD-400-ET | 209 | RETRO FIT COMPATTO RJ45 DOPPIO DATI (DATI/DATI) 1,2,3,6 - 1,2,3,6 | 1 |
| HS5-AD-400-ET-C-R | 9164 | RETRO FIT RJ45 DOPPIO DATI CON CAVO (DATI/DATI) 1,2,3,6 - 1,2,3,6 | 1 |

VELCRO



| CODICE | MTL | DESCRIZIONE | QTA |
|----------------------|-------|--|-----|
| VEL-AC-ONEWRAP-16-N | 11215 | ROTOLO NASTRO VELCRO NERO DA 25 MT LARGH. 16 mm | 1 |
| VEL-AC-ONEWRAP-25-N | 43863 | ROTOLO NASTRO VELCRO NERO DA 25 MT LARGH. 25 mm | 1 |
| VEL-AC-NA-HOOK-100-N | 43864 | ROTOLO VELCRO SOLO PARTE UNCINATA NERO DA 50 MT LARGH. 100 mm ADESIVO POSTERIORE | 1 |
| VEL-AC-NA-LOOP-100-N | 43865 | ROTOLO VELCRO SOLO PARTE ASOLA NERO DA 50 MT LARGH 100 mm ADESIVO POSTERIORE | 1 |

COPERTURE ANTIPOLVERE



| CODICE | MTL | DESCRIZIONE | QTA |
|---------------------|------|-------------------------------------|-----|
| HS5-CO-TAPPO-AV | 1276 | TAPPO ANTIPOLVERE X RJ45 AVORIO | 1 |
| HS5-CO-TAPPO-AV-PVC | 6666 | TAPPO ANTIPOLVERE X RJ45 AVORIO PVC | 1 |
| HS5-CO-TAPPO-BL | 1252 | TAPPO ANTIPOLVERE X RJ45 BLU | 1 |
| HS5-CO-TAPPO-NE | 1251 | TAPPO ANTIPOLVERE X RJ45 NERO | 1 |
| HS5-CO-TAPPO-RS | 1275 | TAPPO ANTIPOLVERE X RJ45 ROSSO | 1 |
| HS5-CO-TAPPO-VE | 1250 | TAPPO ANTIPOLVERE X RJ45 VERDE | 1 |

IMPACT TOOL 110



| CODICE | MTL | DESCRIZIONE | QTA |
|--------------------|-----|---------------------------|-----|
| HS5-TL-IMPACT TOOL | 200 | IMPACT TOOL PER CONN. 110 | 1 |



| CODICE | MTL | DESCRIZIONE | QTA |
|-----------------------|-------|---------------------------------|-----|
| HS5-TL-IMPACT TOOL-LS | 37521 | IMPACT TOOL PER CONN. LSA KRONE | 1 |



| CODICE | MTL | DESCRIZIONE | QTA |
|-------------|-----|--------------------------------|-----|
| HS5-TL-TOOL | 201 | ATTREZZO PER CONN.110 - GIALLO | 1 |

TESTER BASE



| CODICE | MTL | DESCRIZIONE | QTA |
|-------------------|-------|--------------------------------|-----|
| HS5-ST-TESTER-ECO | 17100 | LAN TESTER X RJ45, RJ11 & RJ12 | 1 |

CAVI OTTICI

CAVI UNITUBO PER INTERNO/ESTERNO

Dielettrici

PRYSMIAN RRLU



| | E25 | E22 | E10 |
|---------------------------------------|-----------------------------------|-----------------------------------|-----------------------------------|
| Diametro Esterno Nominale | 2 - 24 fibre: 9,4 mm | 2 - 24 fibre: 7,5 mm | 2 - 24 fibre: 7,3 mm |
| Peso Nominale | 2 - 24 fibre: 110 kg/km | 2 - 24 fibre: 73 kg/km | 2 - 24 fibre: 55 kg/km |
| Resistenza alla trazione (dinamico) | 3000 N (fibre strain \leq 0.6%) | 3000 N (fibre strain \leq 0.6%) | 3000 N (fibre strain \leq 0.6%) |
| Resistenza alla trazione (permanente) | 1000 N (fibre strain \leq 0.2%) | 1000 N (fibre strain \leq 0.2%) | 1000 N (fibre strain \leq 0.2%) |
| Resistenza alla compressione (crush) | 2000 N / 100 mm | 3000 N / 100 mm | 3500 N / 100mm |
| Torsione | 5 cycles 1 turn | 5 cycles 1 turn | 5 cycles 1 turn |
| Impatto[J] | 20 Nm | 20 Nm | 20 Nm |

| EuroClasse | Formazione | 9/125 OS2 G652 | 9/125 OS2 G657 | 50/125 OM2 | 50/125 OM3 | 50/125 OM4 | 50/125 OM5 |
|------------|------------|-------------------|-------------------|------------|------------|------------|------------|
| B2ca - E25 | 4 Fibre | 39028 | 50973 | - | 51361 | 60907 | - |
| | 8 Fibre | - | 56245 | - | 60881 | 60908 | - |
| | 12 Fibre | - | 53639 | - | 60882 | 60909 | 58992 |
| | 24 Fibre | - | 53755 | - | 53647 | 54298 | - |
| Cca - E22 | 4 Fibre | 37935 | 50974 | - | 37927 | 37931 | - |
| | 8 Fibre | 37936 | 49965 | - | 37928 | 37932 | - |
| | 12 Fibre | 37937 | 50975 | - | 37929 | 37933 | - |
| | 24 Fibre | 37938 | 49969 | - | 37930 | 37934 | - |
| Eca - E10 | 4 Fibre | - | 60867 | 59017 | 52668 | 60918 | - |
| | 8 Fibre | - | 51830 | 43627 | 60891 | 60919 | - |
| | 12 Fibre | - | 52408 | 43628 | 60896 | 42645 | - |
| | 24 Fibre | - | 60868 | 43626 | 60892 | 60920 | - |

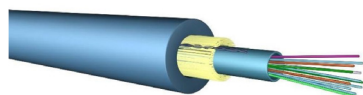
LEVITON RRLU



| RRLU | |
|---------------------------------------|--|
| Diametro Esterno Nominale | 2 - 12 fibre: 7,4 mm - 24 fibre 8,1 |
| Peso Nominale | 2 - 12 fibre: 63 kg/km - 24 fibre 73 Kg/Km |
| Resistenza alla trazione (short term) | 2800 N |
| Resistenza alla trazione (long term) | 2 - 12 fibre 628 N - 24 fibre 736 N |
| Resistenza alla compressione (crush) | 2000 N / 100 mm |
| Torsione | 5 cycles 1 turn |
| Impatto[J] | 5 Nm |

| EuroClasse | Formazione | 9/125 OS2 G652 | 9/125 OS2 G657 | 50/125 OM2 | 50/125 OM3 | 50/125 OM4 |
|------------|------------|----------------|----------------|------------|------------|------------|
| Eca | 4 Fibre | 13573 | - | 13497 | 15239 | 32059 |
| | 6 Fibre | 13681 | - | 13498 | 20526 | - |
| | 8 Fibre | 13494 | - | 13499 | 13502 | 18534 |
| | 12 Fibre | 13495 | - | 13500 | 13503 | 18535 |
| | 24 Fibre | 13496 | - | 13501 | 13890 | 18942 |

PRYSMIAN LU



| E14 - M20 - E29 | |
|---------------------------------------|-----------------------------------|
| Diametro Esterno Nominale | 2 - 24 fibre: 5,8 mm |
| Peso Nominale | 2 - 24 fibre: 40 kg/km |
| Resistenza alla trazione (dinamico) | 2000 N (fibre strain \leq 0.6%) |
| Resistenza alla trazione (permanente) | 750 N (fibre strain \leq 0.2%) |
| Resistenza alla compressione (crush) | 2000 N / 100 mm |
| Torsione | 5 cycles 1 turn |
| Impatto[J] | 15 Nm |

| EuroClasse | Formazione | 9/125 OS2 G652 | 9/125 OS2 G657 | 50/125 OM2 | 50/125 OM3 | 50/125 OM4 | 50/125 OM5 |
|------------|------------|----------------|----------------|------------|------------|------------|------------|
| Eca - E14 | 4 Fibre | 37959 | 49966 | - | 37951 | 37955 | - |
| | 8 Fibre | 37960 | 50976 | - | 37952 | 37956 | - |
| | 12 Fibre | 37961 | 50977 | - | 37953 | 37957 | - |
| | 24 Fibre | 37962 | 50978 | - | 37954 | 37958 | - |
| B2ca - M20 | 4 Fibre | - | 60859 | - | 60883 | 60910 | - |
| | 8 Fibre | - | 60860 | - | 60884 | 60911 | - |
| | 12 Fibre | - | 60861 | - | 60885 | 60912 | - |
| | 24 Fibre | - | 60862 | - | 60886 | 60913 | - |
| Cca - E29 | 4 Fibre | - | 60863 | - | 60887 | 60914 | - |
| | 8 Fibre | - | 60864 | - | 60888 | 60915 | - |
| | 12 Fibre | - | 60865 | - | 60889 | 60916 | - |
| | 24 Fibre | - | 60866 | - | 60890 | 60917 | - |

LEVITON CDT + LU



| | CDT | LU |
|---------------------------------------|--|--|
| Diametro Esterno Nominale | 2 - 12 fibre: 6,5 mm 24 fibre: 7,0 | 2 - 12 fibre: 5,8 mm 24 fibre: 6,9 |
| Peso Nominale | 2 - 12 fibre: 46 kg/km 24 fibre: 51 Kg/Km | 2 - 12 fibre: 37 kg/km 24 fibre: 48 Kg/Km |
| Resistenza alla trazione (dinamico) | 1500 N | 1000 N |
| Resistenza alla trazione (permanente) | 2 - 24 fibre: 450 N | 2 - 12 fibre: 442 N 24 fibre: 569 N |
| Resistenza alla compressione (crush) | 1500 N / 100 mm | 1500 N / 100 mm |
| Torsione | 5 cycles 1 turn | 5 cycles 1 turn |
| Impatto[J] | 2 Nm | 3 Nm |

| EuroClasse | Formazione | 9/125 OS2 G652 | 9/125 OS2 G657 | 50/125 OM2 | 50/125 OM3 | 50/125 OM4 |
|------------|------------|----------------|----------------|------------|------------|------------|
| B2ca - CDT | 4 Fibre | - | 37210 | - | 37201 | 37205 |
| | 6 Fibre | - | 37211 | - | 37202 | 37206 |
| | 8 Fibre | - | 37212 | - | 37186 | 37207 |
| | 12 Fibre | - | 37213 | - | 37203 | 37208 |
| | 24 Fibre | - | 37214 | - | 37204 | 37209 |
| Eca - LU | 4 Fibre | 7333 | - | 1746 | 7382 | 21274 |
| | 6 Fibre | - | - | 7377 | 7383 | 29001 |
| | 8 Fibre | 7367 | - | 1748 | 7384 | 14267 |
| | 12 Fibre | 3202 | - | 8769 | 7386 | 13959 |
| | 24 Fibre | 7371 | - | 7373 | 7312 | 18515 |

LEVITON PDC TIGHT



| | PDC Tight |
|---------------------------------------|-----------------------------------|
| Diametro Esterno Nominale | 2 - 24 fibre: 5,9 - 9,3 |
| Peso Nominale | 2 - 24 fibre: 40 Kg/Km - 89 Kg/Km |
| Resistenza alla trazione (dinamico) | 1000 - 2300 N |
| Resistenza alla trazione (permanente) | 2 - 24 fibre: 400-765 N |
| Resistenza alla compressione (crush) | 1000 N / 100 mm |
| Torsione | 5 cycles 1 turn |
| Impatto[J] | 5 Nm |

| EuroClasse | Formazione | 9/125 OS2 G652 | 9/125 OS2 G657 | 50/125 OM2 | 50/125 OM3 | 50/125 OM4 |
|------------|------------|----------------|----------------|------------|------------|------------|
| B2ca | 4 Fibre | 34045 | - | 37368 | 33962 | 33315 |
| | 6 Fibre | - | - | - | - | - |
| | 8 Fibre | 33576 | - | - | 33574 | 33573 |
| | 12 Fibre | 32982 | - | - | 33575 | 32983 |
| | 24 Fibre | 32619 | - | - | 43857 | 33642 |

Acciaio corrugato STA

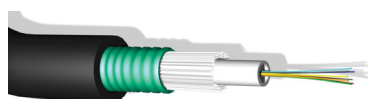
PRYSMIAN STALU



| | E19 | E07 |
|---------------------------------------|-----------------------------------|-----------------------------------|
| Diametro Esterno Nominale | 2 - 24 fibre: 8,5 mm | 2 - 24 fibre: 8,5 mm |
| Peso Nominale | 2 - 24 fibre: 100 kg/km | 2 - 24 fibre: 75 kg/km |
| Resistenza alla trazione (dinamico) | 3000 N (fibre strain \leq 0.6%) | 3000 N (fibre strain \leq 0.6%) |
| Resistenza alla trazione (permanente) | 1000 N (fibre strain \leq 0.2%) | 1000 N (fibre strain \leq 0.2%) |
| Resistenza alla compressione (crush) | 2200 N / 100 mm | 2200 N / 100 mm |
| Torsione | 5 cycles 1 turn | 5 cycles 1 turn |
| Impatto[J] | 30 Nm | 30 Nm |

| EuroClasse | Formazione | 9/125 OS2 G652 | 9/125 OS2 G657 | 50/125 OM2 | 50/125 OM3 | 50/125 OM4 |
|------------|------------|----------------|----------------|------------|------------|------------|
| B2ca - E19 | 4 Fibre | 37947 | 49960 | - | 37939 | 37943 |
| | 8 Fibre | 37948 | 49962 | - | 37940 | 37944 |
| | 12 Fibre | 37949 | 49963 | - | 37941 | 37945 |
| | 24 Fibre | 37950 | 49964 | - | 37942 | 37946 |
| Eca - E07 | 4 Fibre | - | 60869 | - | 60893 | 60921 |
| | 8 Fibre | - | 60870 | - | 60894 | 60922 |
| | 12 Fibre | - | 60871 | - | 39264 | 60923 |
| | 24 Fibre | - | 60872 | - | 60895 | 60924 |

LEVITON STALU



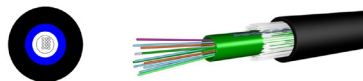
| | STALU |
|---------------------------------------|-------------------------|
| Diametro Esterno Nominale | 2 - 24 fibre: 10,4 |
| Peso Nominale | 2 - 24 fibre: 128 Kg/Km |
| Resistenza alla trazione (short term) | 2000 N |
| Resistenza alla trazione (long term) | 2 - 24 fibre: 300 N |
| Resistenza alla compressione (crush) | 4000 N / 100 mm |
| Torsione | 5 cycles 1 turn |
| Impatto[J] | 20 Nm |

| EuroClasse | Formazione | 9/125 OS2 G652 | 9/125 OS2 G657 | 50/125 OM2 | 50/125 OM3 | 50/125 OM4 |
|------------|------------|----------------|----------------|------------|------------|------------|
| Eca | 4 Fibre | 9125 | - | 6395 | 27543 | - |
| | 6 Fibre | 24131 | - | 23704 | 15841 | - |
| | 8 Fibre | 6869 | - | 6392 | 11109 | - |
| | 12 Fibre | 6870 | - | 7773 | 7751 | 19372 |
| | 24 Fibre | 6871 | - | 8877 | 11872 | 29216 |

GUAINA IN PE - CAVI PER ESTERNO

Dielettrici

PRYSMIAN RRPE



| | E08 | E16 |
|---------------------------------------|------------------------------|------------------------------|
| Diametro Esterno Nominale | 2 - 24 fibre: 6,7 mm | 2 - 24 fibre: 5,8 mm |
| Peso Nominale | 2 - 24 fibre: 40 kg/km | 2 - 24 fibre: 40 kg/km |
| Resistenza alla trazione (dinamico) | 3000 N (fibre strain ≤ 0.6%) | 2000 N (fibre strain ≤ 0.6%) |
| Resistenza alla trazione (permanente) | 1000 N (fibre strain ≤ 0.2%) | 750 N (fibre strain ≤ 0.2%) |
| Resistenza alla compressione (crush) | 2000 N | 2000 N |
| Torsione | 5 cycles 1 turn | 5 cycles 1 turn |
| Impatto[J] | 20 Nm | 20 Nm |

| EuroClasse | Formazione | 9/125 OS2 G652 | 9/125 OS2 G657 | 50/125 OM2 | 50/125 OM3 | 50/125 OM4 |
|------------|------------|----------------|----------------|------------|------------|------------|
| Fca - E08 | 4 Fibre | 38612 | 49967 | 50995 | 57620 | 60925 |
| | 8 Fibre | 38614 | 50379 | 38662 | 43805 | 60926 |
| | 12 Fibre | 38954 | 50380 | - | - | 60927 |
| | 24 Fibre | 43614 | 50983 | - | 60897 | 60928 |
| Fca - E16 | 4 Fibre | - | 60873 | - | 60898 | 60929 |
| | 8 Fibre | - | 60874 | - | 60899 | 60930 |
| | 12 Fibre | - | 60875 | - | 60900 | 60931 |
| | 24 Fibre | - | 60876 | - | 60901 | 60932 |

LEVITON RRNM



| | RRNM |
|---------------------------------------|--|
| Diametro Esterno Nominale | 2 - 12 fibre: 7,4 mm - 24 fibre 8,1 |
| Peso Nominale | 2 - 12 fibre: 50 kg/km - 24 fibre 58 Kg/Km |
| Resistenza alla trazione (short term) | 2800 N |
| Resistenza alla trazione (long term) | 2 - 12 fibre 628 N - 24 fibre 736 N |
| Resistenza alla compressione (crush) | 2000 N / 100 mm |
| Torsione | 5 cycles 1 turn |
| Impatto[J] | 5 Nm |

| EuroClasse | Formazione | 9/125 OS2 G652 | 9/125 OS2 G657 | 50/125 OM2 | 50/125 OM3 | 50/125 OM4 |
|------------|------------|----------------|----------------|------------|------------|------------|
| Fca | 4 Fibre | 17633 | - | 16240 | 28648 | - |
| | 6 Fibre | - | - | - | 16179 | - |
| | 8 Fibre | 21345 | - | 25958 | 27916 | 43704 |
| | 12 Fibre | 16078 | - | 19563 | 19169 | 29208 |
| | 24 Fibre | 19241 | - | - | 19262 | 28781 |

Acciaio corrugato

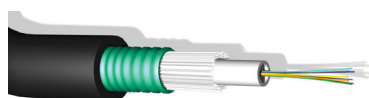
PRYSMIAN STAPE



| E06 | |
|---------------------------------------|-----------------------------------|
| Diametro Esterno Nominale | 2 - 24 fibre: 8,5 mm |
| Peso Nominale | 2 - 24 fibre: 75 kg/km |
| Resistenza alla trazione (dinamico) | 3000 N (fibre strain \leq 0.6%) |
| Resistenza alla trazione (permanente) | 1000 N (fibre strain \leq 0.2%) |
| Resistenza alla compressione (crush) | 2200N |
| Torsione | 5 cycles 1 turn |
| Impatto[J] | 30 Nm |

| EuroClasse | Formazione | 9/125 OS2 G652 | 9/125 OS2 G657 | 50/125 OM2 | 50/125 OM3 | 50/125 OM4 |
|------------|------------|----------------|----------------|------------|------------|------------|
| Fca - E06 | 4 Fibre | 39572 | 50981 | 60241 | 60902 | 60933 |
| | 8 Fibre | 41745 | 50982 | 38314 | 50997 | 39581 |
| | 12 Fibre | 50064 | 50892 | 48486 | 49490 | 39593 |
| | 24 Fibre | 48446 | 50984 | - | 56244 | 60934 |

LEVITON STANM



| STANM | |
|---------------------------------------|-------------------------|
| Diametro Esterno Nominale | 2 - 24 fibre: 10,4 |
| Peso Nominale | 2 - 24 fibre: 107 Kg/Km |
| Resistenza alla trazione (short term) | 2000 N |
| Resistenza alla trazione (long term) | 2 - 24 fibre 300 N |
| Resistenza alla compressione (crush) | 4000 N / 100 mm |
| Torsione | 5 cycles 1 turn |
| Impatto[J] | 20 Nm |

| EuroClasse | Formazione | 9/125 OS2 G652 | 9/125 OS2 G657 | 50/125 OM2 | 50/125 OM3 | 50/125 OM4 |
|------------|------------|----------------|----------------|------------|------------|------------|
| Fca | 4 Fibre | 25751 | - | 19645 | 25701 | - |
| | 6 Fibre | 9057 | - | 24539 | - | - |
| | 8 Fibre | 8037 | - | 8644 | 50919 | 50918 |
| | 12 Fibre | 8520 | - | 24061 | 33924 | 50500 |
| | 24 Fibre | 15893 | - | - | 15865 | 50917 |

Acciaio corrugato Fire Resistant

PRYSMIAN STAFR



| R02 | |
|---------------------------------------|-----------------------------------|
| Diametro Esterno Nominale | 2 - 24 fibre: 8,5 mm |
| Peso Nominale | 2 - 24 fibre: 100 kg/km |
| Resistenza alla trazione (dinamico) | 3000 N (fibre strain \leq 0.6%) |
| Resistenza alla trazione (permanente) | 1000 N (fibre strain \leq 0.2%) |
| Resistenza alla compressione (crush) | 2200N |
| Torsione | 5 cycles 1 turn |
| Impatto[J] | 30 Nm |
| Fire resistance at 830°C | 120min + mechanical impacts |
| Fire resistance at 750°C | 120min + 15min cooling down |

| EuroClasse | Formazione | 9/125 OS2 G652 | 9/125 OS2 G657 | 50/125 OM2 | 50/125 OM3 | 50/125 OM4 |
|------------|------------|----------------|----------------|------------|------------|------------|
| B2ca - R02 | 4 Fibre | - | 60877 | - | 60903 | 60935 |
| | 8 Fibre | - | 60878 | - | 60904 | 60936 |
| | 12 Fibre | - | 60879 | - | 60905 | 60937 |
| | 24 Fibre | - | 60880 | - | 60906 | 60938 |



PRODOTTI OTTICI

BOX OTTICI



Rack 19"

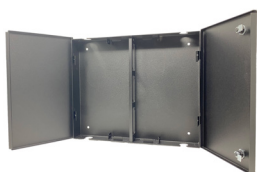
| CODICE | MTL | DESCRIZIONE |
|----------------|-------|--|
| PRF-PN-BOX-170 | 23729 | BOX OTTICO 19" PER 4 MODULI PROF. 170 1 HE |
| PRF-PN-BOX-300 | 853 | BOX OTTICO 19" PER 4 MODULI PROF. 300 1 HE |
| PRF-PN-BOX-310 | 1815 | BOX OTTICO 19" PER 8 MODULI PROF. 300 2 HE |

| CODICE | MTL | DESCRIZIONE |
|----------------|-------|---|
| PRF-PN-BOX-171 | 32708 | BOX OTTICO 19" PROF. 170 1 HE - 24 POSIZIONI PER BUSSOLE SC SIMPLEX/DUPLEX & LC DUPLEX/QUAD |
| PRF-PN-BOX-301 | 32707 | BOX OTTICO 19" PROF. 300 1 HE - 24 POSIZIONI PER BUSSOLE SC SIMPLEX/DUPLEX & LC DUPLEX/QUAD |



Din

| CODICE | MTL | DESCRIZIONE |
|----------------|-------|---|
| PRF-PN-BOX-600 | 37692 | BOX OTTICO CON ATTACCO DIN (5,5Lx13Hx10P) ACCETTA MODULI PRF-PN-BOX-P-XXX (ESCLUSI) RAL7016 VASSOIO PORTA 8 FIBRE INCLUSO |



A parete per interno metallici

| CODICE | MTL | DESCRIZIONE |
|----------------|-------|--|
| PRF-PN-BOX-100 | 866 | BOX OTTICO MODULARE A MURO 6 moduli (330x400x50) |
| PRF-PN-BOX-101 | 3089 | MINI BOX OTTICO MODULARE A MURO NERO (200x330 - 3 MODULI) RAL 9005 |
| PRF-PN-BOX-200 | 24913 | BOX DA INTERNO METALLO PER MAX 12 BUSSOLE SC SIMPLEX O LC DUPLEX NON INCLUSE (MAX 12 FIBRE) DIM: 230x115x100mm |



A parete per interno plastici

| CODICE | MTL | DESCRIZIONE |
|-----------------|-------|---|
| PRF-AC-BOX-2SCS | 19839 | BOX DA INTERNO MAX 4 FIBRE (MAX 2 BUSSOLE SC/SX o LC/DX - non incluse) DIM L85xP85xH25 |
| PRF-AC-BOX-4 | 17170 | BOX 4 BUSSOLE SX CON VASSOIO, 4 TUB-60 (MAX 4 BUSSOLE SC/SX o LC/DX - non incluse) DIM L15xP11xH3 |
| PRF-AC-BOX-6SC | 19840 | BOX DA INTERNO COMPATTO X MAX 24 FIBRE OTTICHE (MAX 6 BUSSOLE SC/DX o 6 LC/QUAD - non incluse) |

A parete da esterno IP65



| CODICE | MTL | DESCRIZIONE |
|--------------------|-------|---|
| PRF-AC-BOX-IP65-08 | 19841 | BOX DA INTERNO/ESTERNO IP65 X MAX 8 F.O. - SENZA BUSSOLE (accetta solo SC Simplex o LC Duplex) |
| PRF-AC-BOX-IP65-24 | 19903 | BOX DA INTERNO/ESTERNO IP65 COMPATTO X MAX 24 F.O. CON 12x2 - SENZA BUSSOLE (accetta solo SC Simplex o LC Duplex) |
| PRF-AC-BOX-IP65-48 | 39720 | BOX DA INTERNO/ESTERNO per giunzione max 48 Fibre IP65 - max 48 SC/Simplex o LC/Duplex (bussole escluse) |

MODULINI



| CODICE | OM1/2 | OM3 | OM4 | OM5 | OS2 | OS2-APC |
|--------------------|---|---|---|--|---|---|
| PRF-PN-BOX-P-4LC-Q |  37056 |  37057 |  37058 |  37059 |  37055 |  37064 |
| PRF-PN-BOX-P-4SC-D |  2007 |  25307 |  42955 | - |  6347 |  37062 |
| PRF-PN-BOX-P-4ST |  2009 |  2009 |  2009 |  2009 |  6348 | - |
| PRF-PN-BOX-P-6LC-D |  26491 |  26492 |  26741 |  36967 |  26490 |  37063 |
| PRF-PN-BOX-P-6SC-S |  9547 |  42956 | - | - |  9552 |  37061 |
| PRF-PN-BOX-P-6ST |  2010 |  2010 |  2010 |  2010 |  6349 | - |



| CODICE | MTL | DESCRIZIONE |
|-------------------|-------|---|
| PRF-PN-BOX-P-CIE | 2011 | MODULO PLASTICA CIECO (min conf 3pz) |
| PRF-PN-BOX-P-3KEY | 38655 | MODULO PLASTICA CON 3 ADATTATORI PER CONNETTORI KEYSTONE - (SENZA CONNETTORI) |

Connettori per colla a caldo e freddo



| CODICE | MTL | DESCRIZIONE |
|---------------------|-------|--|
| PRF-CO-LC-MM-SX | 5010 | CONNETTORE LC MM SINGOLO (MULTIMODALE x cavo da 2mm minizip) |
| PRF-CO-LC-MM-SX-3MM | 15729 | CONNETTORE LC MM SINGOLO (MULTIMODALE x cavo da 3mm) |
| PRF-CO-LC-SM-SX | 6235 | CONNETTORE LC SM SINGOLO (MONOMODALE x cavo da 2mm zip) |
| PRF-CO-SC-MM-SX | 6237 | CONNETTORE SC MM SINGOLO (MULTIMODALE) |
| PRF-CO-SC-SM-SX | 4732 | CONNETTORE SC SM SINGOLO (MONOMODALE) |
| PRF-CO-ST-MM | 6236 | CONNETTORE ST MM (MULTIMODALE) |
| PRF-CO-ST-SM | 6234 | CONNETTORE ST SM (MONOMODALE) |



Bussole



| CODICE | OM2 - Avorio | OM3 - Aqua | OM4 - Viola | OM5 - Lime | OS2 - Blu | OS2 APC - Verde |
|--------------------|--------------|------------|-------------|------------|-----------|-----------------|
| PRF-CO-AD-LC-MM-DX | 6246 | 19256 | 25503 | 33272 | - | - |
| PRF-CO-AD-LC-SM-DX | - | - | - | - | 6242 | 29073 |
| PRF-CO-AD-LC-MM-4 | 19251 | 37060 | 27708 | 37054 | - | - |
| PRF-CO-AD-LC-SM-4 | - | - | - | - | 19252 | 37065 |
| PRF-CO-AD-SC-MM-SX | 6244 | 27460 | 56269 | - | - | - |
| PRF-CO-AD-SC-SM-SX | - | - | - | - | 6239 | 19238 |
| PRF-CO-AD-SC-MM-DX | 6245 | 19257 | 41642 | - | - | - |
| PRF-CO-AD-SC-SM-DX | - | - | - | - | 6240 | 32457 |
| PRF-CO-AD-ST-MM | 6243 | 6243 | 6243 | 6243 | - | - |
| PRF-CO-AD-ST-SM | - | - | - | - | 6238 | - |

Bussole ibride

| CODICE | MTL | DESCRIZIONE |
|-----------------------|-------|--|
| PRF-CO-AD-SC/FC-SM | 14805 | BUSSOLA IBRIDA SC-FC MONOMODALE |
| PRF-CO-AD-SC/LC-SM | 14804 | BUSSOLA IBRIDA SC-LC MONOMODALE |
| PRF-CO-AD-SC/ST-MM-SX | 18944 | BUSSOLA IBRIDA SC-ST SIMPLEX MULTIMODALE |
| PRF-CO-AD-SC/ST-SM | 14806 | BUSSOLA IBRIDA SC-ST SIMPLEX MONOMODALE |
| PRF-CO-AD-ST/LC | 24231 | BUSSOLA IBRIDA ST-LC SIMPLEX (adatto per monomodale e multimodale) |

PIGTAIL

Disponibili nei seguenti colori e tipologie di fibra:
 Bianco, Giallo, Arancio, Verde, Aqua, Erika Violet e Lime.
 OS2, OM1, OM2, OM3, OM4 e OM5.
 Certificati e confezionati singolarmente.

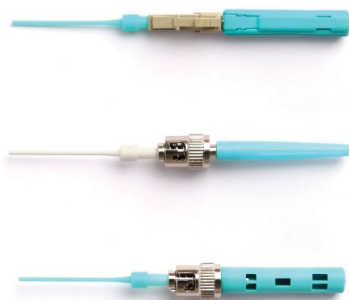


| MONOMODALI | MTL | DESCRIZIONE |
|-----------------------|-------|---|
| OS2 | | |
| PRF-AS-09-LC-PIG2 | 6222 | PIGTAIL 09/125 LC/UPC 2 MT - cavo tight giallo |
| PRF-AS-09-SC-PIG2 | 6221 | PIGTAIL 09/125 SC/UPC 2 MT - cavo tight bianco |
| PRF-AS-09-ST-PIG2 | 6220 | PIGTAIL 09/125 ST/UPC 2 MT - cavo tight bianco |
| PRF-AS-19-LCAPC-PIG2 | 43843 | PIGTAIL 9/125 LC/APC 2 MT G.657A1 - cavo tight giallo |
| PRF-AS-19-SCAPC-PIG2 | 42233 | PIGTAIL 9/125 SC/APC 2 MT G.657A1 - cavo tight giallo |
| PRF-AS-29-SCAPC-PIG2 | 42257 | PIGTAIL 9/125 SC/APC 2 MT. G.657A2 - cavo tight bianco |
| PRF-AS-29-SCAPC-PIG45 | 42254 | PIGTAIL 9/125 SC/APC 45 MT. G.657A2 - cavo tight bianco |
| PRF-AS-29-SCAPC-PIG60 | 53103 | PIGTAIL 9/125 SC/APC 60 MT. G.657A2 - cavo tight bianco |

| MULTIMODALI | MTL | DESCRIZIONE |
|-------------------|-------|---------------------------------------|
| OM1 | | |
| PRF-AS-62-LC-PIG2 | 6233 | PIGTAIL 62,5/125 LC 2 MT - cavo tight |
| PRF-AS-62-SC-PIG2 | 6231 | PIGTAIL 62,5/125 SC 2 MT - cavo tight |
| PRF-AS-62-ST-PIG2 | 6230 | PIGTAIL 62,5/125 ST 2 MT - cavo tight |
| OM2 | | |
| PRF-AS-50-LC-PIG2 | 6226 | PIGTAIL 50/125 LC 2 MT - cavo tight |
| PRF-AS-50-SC-PIG2 | 6224 | PIGTAIL 50/125 SC 2 MT - cavo tight |
| PRF-AS-50-ST-PIG2 | 6223 | PIGTAIL 50/125 ST 2 MT - cavo tight |
| OM3 | | |
| PRF-AS-53-LC-PIG2 | 6229 | PIGTAIL 50/125 LC 2 MT - cavo tight |
| PRF-AS-53-SC-PIG2 | 6228 | PIGTAIL 50/125 SC 2 MT - cavo tight |
| PRF-AS-53-ST-PIG2 | 6227 | PIGTAIL 50/125 ST 2 MT - cavo tight |
| OM4 | | |
| PRF-AS-54-LC-PIG2 | 18796 | PIGTAIL 50/125 LC 2 MT - cavo tight |
| PRF-AS-54-SC-PIG2 | 14925 | PIGTAIL 50/125 SC 2 MT - cavo tight |
| PRF-AS-54-ST-PIG2 | 21404 | PIGTAIL 50/125 ST 2 MT - cavo tight |
| OM5 | | |
| PRF-AS-55-LC-PIG2 | 33923 | PIGTAIL 50/125 LC 2 MT - cavo tight |

SOC

Splice On Connector - giunzione direttamente sul corpo connettore



Monomodali

| MONOMODALI | MTL | DESCRIZIONE |
|----------------------|-------|--|
| PRF-CO-09-LC-SOC-09S | 24645 | SPLICE-ON-CONNECTOR LC/UPC 09/125 OS2 G652.D PER 250-900 μm |
| PRF-CO-09-LC-SOC-30 | 37073 | SPLICE-ON-CONNECTOR LC/UPC 09/125 OS2 G652.D PER 250-900 μm - BOOT DIAM. 3 MM. |
| PRF-CO-09-SC-SOC-09S | 24641 | SPLICE-ON-CONNECTOR SC/UPC 09/125 OS2 G652.D PER 250-900 μm |
| PRF-CO-09-SC-SOC-30 | 37074 | SPLICE-ON-CONNECTOR SC/UPC 09/125 OS2 G652.D PER 250-900 μm - BOOT DIAM. 3 MM. |
| PRF-CO-19-LC-SOC-09S | 43570 | SPLICE-ON-CONNECTOR LC/UPC 09/125 OS2 G657.A1 PER 250-900 μm |
| PRF-CO-19-SC-SOC-09S | 43568 | SPLICE-ON-CONNECTOR SC/UPC 09/125 OS2 G657.A1 PER 250-900 μm |

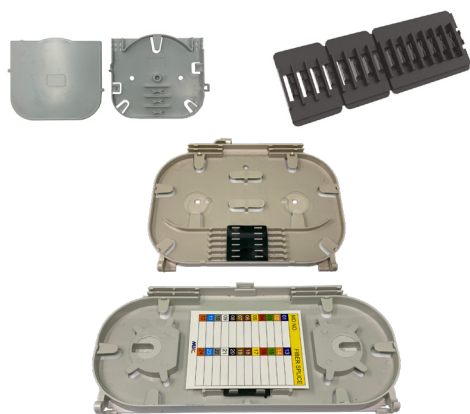
Monomodali APC

| MONOMODALI APC | MTL | DESCRIZIONE |
|-----------------------|-------|--|
| PRF-CO-09-SCA-SOC-09S | 36907 | SPLICE-ON-CONNECTOR SC/APC 09/125 OS2 G652.D PER 250-900 μm |
| PRF-CO-19-LCA-SOC-09S | 50761 | SPLICE-ON-CONNECTOR LC/APC 09/125 OS2 G657.A1 PER 250-900 μm |
| PRF-CO-19-SCA-SOC-09S | 50762 | SPLICE-ON-CONNECTOR SC/APC 09/125 OS2 G657.A1 PER 250-900 μm |

Multimodali

| MULTIMODALI | MTL | DESCRIZIONE |
|----------------------|-------|---|
| PRF-CO-53-LC-SOC-09S | 24647 | SPLICE-ON-CONNECTOR LC/PC 50/125 OM3 PER 250-900 μm |
| PRF-CO-53-SC-SOC-09S | 24643 | SPLICE-ON-CONNECTOR SC/PC 50/125 OM3 PER 250-900 μm |
| PRF-CO-54-LC-SOC-09S | 43571 | SPLICE-ON-CONNECTOR LC/PC 50/125 OM4 PER 250-900 μm |
| PRF-CO-54-SC-SOC-09S | 43569 | SPLICE-ON-CONNECTOR SC/PC 50/125 OM4 PER 250-900 μm |

VASSOI PORTA GIUNTI



| CODICE | MTL | DESCRIZIONE |
|-----------------|-------|--|
| PRF-AC-VAS-08 | 37916 | VASSOIO/CARTELLA PORTA GIUNTI MAX 8 FIBRE DIM. 8.5x9x1.2cm CON COPERCHIO |
| PRF-AC-CLIP-3MM | 10029 | PORTA GIUNTI A FUSIONE 4+4+8 per tubetti termorestringenti |
| PRF-AC-VAS-12 | 15093 | VASSOIO/CARTELLA PORTA GIUNTI PER MAX 12 FIBRE |
| PRF-AC-VAS-24 | 6942 | VASSOIO/CARTELLA PORTA GIUNTI PER MAX 24 FIBRE |

TUBETTI TERMORESTRINGENTI



Termorestringenti - Standard - Diam. Est. 3,2mm Int. 1,6mm

| CODICE | MTL | DESCRIZIONE | CONF. |
|---------------|-------|---|---------|
| PRF-AC-TUB-30 | 41665 | TERMORESTRINGENTE PER GIUNTI FO L=30 mm | 100 pz. |
| PRF-AC-TUB-45 | 17567 | TERMORESTRINGENTE PER GIUNTI FO L=45 mm | 100 pz. |
| PRF-AC-TUB-60 | 2210 | TERMORESTRINGENTE PER GIUNTI FO L=60 mm | 100 pz. |

Termorestringenti - Slim - Diam. Est. 2,4mm Int. 1,0mm

| CODICE | MTL | DESCRIZIONE | CONF. |
|--------------------|-------|--|---------|
| PRF-AC-TUB-SLIM-35 | 41741 | SLIM TERMORESTRINGENTE PER GIUNTI FO L=35 mm | 100 pz. |
| PRF-AC-TUB-SLIM-40 | 2003 | SLIM TERMORESTRINGENTE PER GIUNTI FO L=40 mm | 100 pz. |
| PRF-AC-TUB-SLIM-45 | 42239 | SLIM TERMORESTRINGENTE PER GIUNTI FO L=45 mm | 100 pz. |

Termorestringenti - Micro - Diam. Est. 1,5mm Int. 0,5mm

| CODICE | MTL | DESCRIZIONE | CONF. |
|---------------------|-------|---|---------|
| PRF-AC-TUB-MICRO-30 | 38262 | MICRO TERMORESTRINGENTE X GIUNTI FO L=30 mm | 200 pz. |

Termorestringenti - Ribbon

| CODICE | MTL | DESCRIZIONE | CONF. |
|------------------|-------|--|---------|
| PRF-AC-TUB-RIB40 | 32675 | TERMORESTRINGENTE PER GIUNTI FIBRA RIBBON DA 40 MM., GUIDE CERAMICHE | 100 pz. |

BRETELLE

Bretelle ottiche bifibra di varia tipologia e lunghezza

MONOMODALI



| OS2 | | | | | |
|------------------|-------|------|------|------|------|
| | METRI | | | | |
| | 01 | 02 | 03 | 05 | 10 |
| PRF-AS-09-LC-LC- | 6065 | 6066 | 6067 | 6068 | 6069 |
| PRF-AS-09-SC-LC- | 6050 | 6051 | 6052 | 6053 | 6054 |
| PRF-AS-09-SC-SC- | 6040 | 6041 | 6042 | 6043 | 6044 |
| PRF-AS-09-ST-LC- | 6035 | 6036 | 6037 | 6038 | 6039 |
| PRF-AS-09-ST-SC- | 6025 | 6026 | 6027 | 6028 | 6029 |
| PRF-AS-09-ST-ST- | 6020 | 6021 | 6022 | 6023 | 6024 |

MULTIMODALI



| OM1 | | | | | |
|------------------|-------|------|------|------|------|
| | METRI | | | | |
| | 01 | 02 | 03 | 05 | 10 |
| PRF-AS-62-LC-LC- | 6215 | 6216 | 6217 | 6218 | 6219 |
| PRF-AS-62-SC-LC- | 6200 | 6201 | 6202 | 6203 | 6204 |
| PRF-AS-62-SC-SC- | 6190 | 6191 | 6192 | 6193 | 6194 |
| PRF-AS-62-ST-LC- | 6185 | 6186 | 6187 | 6188 | 6189 |
| PRF-AS-62-ST-SC- | 6175 | 6176 | 6177 | 6178 | 6179 |
| PRF-AS-62-ST-ST- | 6170 | 6171 | 6172 | 6173 | 6174 |



| OM2 | | | | | |
|------------------|-------|------|------|------|------|
| | METRI | | | | |
| | 01 | 02 | 03 | 05 | 10 |
| PRF-AS-50-LC-LC- | 6115 | 6116 | 6117 | 6118 | 6119 |
| PRF-AS-50-SC-LC- | 6100 | 6101 | 6102 | 6103 | 6104 |
| PRF-AS-50-SC-SC- | 6090 | 6091 | 6092 | 6093 | 6094 |
| PRF-AS-50-ST-LC- | 6085 | 6086 | 6087 | 6088 | 6089 |
| PRF-AS-50-ST-SC- | 6075 | 6076 | 6077 | 6078 | 6079 |
| PRF-AS-50-ST-ST- | 6070 | 6071 | 6072 | 6073 | 6074 |

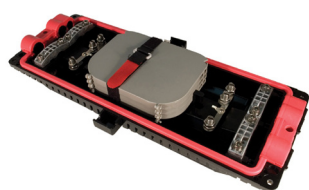


| OM3 | | | | | |
|------------------|-------|------|------|------|------|
| | METRI | | | | |
| | 01 | 02 | 03 | 05 | 10 |
| PRF-AS-53-LC-LC- | 6165 | 6166 | 6167 | 6168 | 6169 |
| PRF-AS-53-SC-LC- | 6150 | 6151 | 6152 | 6153 | 6154 |
| PRF-AS-53-SC-SC- | 6140 | 6141 | 6142 | 6143 | 6144 |
| PRF-AS-53-ST-LC- | 6135 | 6136 | 6137 | 6138 | 6139 |
| PRF-AS-53-ST-SC- | 6125 | 6126 | 6127 | 6128 | 6129 |
| PRF-AS-53-ST-ST- | 6120 | 6121 | 6122 | 6123 | 6124 |



| OM4 | | | | | |
|------------------|-------|-------|-------|-------|-------|
| | METRI | | | | |
| | 01 | 02 | 03 | 05 | 10 |
| PRF-AS-54-LC-LC- | 18795 | 18794 | 18065 | 18066 | 18067 |
| PRF-AS-54-SC-LC- | 18797 | 16909 | 18798 | 18799 | 18800 |
| PRF-AS-54-SC-SC- | 18801 | 18803 | 18804 | 18805 | 18645 |
| PRF-AS-54-ST-LC- | 28000 | 33356 | - | - | - |
| PRF-AS-54-ST-SC- | - | 32582 | - | - | - |

MUFFOLE



Orizzontali:

| CODICE | MTL | DESCRIZIONE |
|-----------------------|-------|--|
| PRF-AC-MUFFOLA-144-O | 25682 | MUFFOLA ORIZZONTALE FINO A MAX A 144 GIUNTI. |
| PRF-AC-MUFFOLA-MX24-O | 10510 | MUFFOLA ORIZZONTALE FINO A MAX A 24 GIUNTI |
| PRF-AC-MUFFOLA-MX48-O | 24724 | MUFFOLA ORIZZONTALE FINO A MAX A 48 GIUNTI |
| PRF-AC-MUFFOLA-MX72-O | 24725 | MUFFOLA ORIZZONTALE FINO A MAX A 72 GIUNTI |



Verticali:

| | | |
|-----------------------|-------|---|
| PRF-AC-MUFFOLA-M144-V | 37796 | MUFFOLA VERTICALE FINO A MAX A 144 GIUNTI |
| PRF-AC-MUFFOLA-MX48-V | 19427 | MUFFOLA VERTICALE FINO A MAX A 48 GIUNTI |
| PRF-AC-MUFFOLA-MX72-V | 24898 | MUFFOLA VERTICALE FINO A MAX A 72 GIUNTI |
| PRF-AC-MUFFOLA-MX96-V | 24899 | MUFFOLA VERTICALE FINO A MAX A 96 GIUNTI |



Hinged:

| | | |
|-----------------------|-------|--|
| PRF-AC-MUFFOLA-MX12-L | 19451 | MUFFOLA PIANA FINO A MAX 12 GIUNTI CON INGRESSI E USCITE LATERALI DIM. 300x220x100 mm. |
| PRF-AC-MUFFOLA-MX48-L | 26791 | MUFFOLA PIANA FINO A MAX 48 GIUNTI CON INGRESSI E USCITE LATERALI |
| PRF-AC-MUFFOLA-MX60-L | 24133 | MUFFOLA PIANA FINO A MAX 60 GIUNTI CON INGRESSI E USCITE LATERALI |

CONSUMABILI

Microscopio



| CODICE | MTL | DESCRIZIONE |
|----------------------|-------|--|
| PRF-AC-MICROS-400X-K | 34078 | MICROSCOPIO 400X per connettori ottici (ST-SC-LC), completo di adattatori da 1,25 e 2,5 mm |

VFL



| CODICE | MTL | DESCRIZIONE |
|---------------------|-------|---|
| PRF-ST-VFL-PEN | 38550 | VISUAL FAULT LOCATOR penna laser 20km - attacco connettore SC (2,5 mm ferule) |
| PRF-AC-VFL-PEN-1.25 | 50913 | ADAPTER VISUAL FAULT LOCATOR attacco connettore LC (1,25 mm ferule) |

Optical Power Meter



| CODICE | MTL | DESCRIZIONE |
|------------------|-------|---|
| PRF-ST-PM-TC45 | 51831 | OPTICAL POWER METER TC45 |
| PRF-ST-PM-TC45-V | 51832 | OPTICAL POWER METER TC45 - Con Visual Fault Locator |

Consumabili



| CODICE | MTL | DESCRIZIONE |
|-----------------------|-------|---|
| PRF-AC-NFC-IBC-1.25MM | 22154 | ONE CLICK FIBER OPTIC CLEANER PER CONNETTORI LC 1,25 mm E BUSSOLE LC |
| PRF-AC-NFC-IBC-2.5MM | 22153 | ONE CLICK FIBER OPTIC CLEANER PER CONNETTORI SC/ST 2,5 mm E BUSSOLE SC/ST |



| | | |
|--------------------|-------|---|
| PRF-TL-ALCOOL | 2285 | ALCOOL ISOPROPILICO CONF. 1 LT |
| PRF-TL-ALCOOLSPRAY | 38552 | ALCOOL ISOPROPILICO IN BOMBOLETTA SPRAY DA 400 ml |
| PRF-TL-DISP-ALCOOL | 14913 | DISPENSER ALCOOL ISOPROPILICO |
| PRF-TL-FAZZOLETTI | 1614 | CONF. FAZZOLETTI X CONN.F.O. (100 pz) |

Tools



| CODICE | MTL | DESCRIZIONE |
|-----------------------|-------|--|
| PRF-TL-FORBICE | 19842 | FORBICE PER KEVLAR |
| PRF-TL-FORBICE-JONARD | 51022 | FORBICE PER KEVLAR - MARCA JONARD |
| PRF-TL-FORBICE-MILLER | 51023 | FORBICE PER KEVLAR - MARCA MILLER |
| PRF-TL-SPELLAFIBRE | 9282 | SPELLAFIBRE UNIVERSALE - con tre diametri di taglio: 250, 900 µm e guaina da 2-3mm |
| PRF-TL-STRIPPER-250 | 9908 | STRIPPER F.O. CON DIAMETRO DI TAGLIO da 250 µm - MARCA MILLER |
| PRF-TL-SGUAINA-721 | 39338 | UTENSILE PER LA RIMOZIONE DELLA GUAINA da 22 a 10 AWG - MARCA MILLER |
| PRF-TL-MIDSPAN-AC | 34116 | MID-SPAN ACCESS TOOL PER SPILLAMENTO TUBETTI da 1.9 mm - 3.0 mm - MARCA MILLER |
| PRF-TL-SGUAINA-104/5E | 3371 | SGUAINCAVO FO ARMATA E NON da 4.5 a 25mm |
| PRF-TL-SGUAINA-FO-ARM | 10050 | SGUAINCAVO FO ARMATA E NON da 8 a 28,6mm |





STRUMENTI

| | |
|----------------|----|
| Fluke | 72 |
| Fusion Splicer | 78 |
| Dymo | 79 |

FLUKE

Certificatori Rame - DSX2-8000



| CODICE | MTL | DESCRIZIONE | CODICE PRODUTTORE |
|-----------------------|-------|---|-------------------|
| FLU-ST-DSX2-8000 | 31838 | DSX2-8000 Cat 8 da 2 GHz: main e remota Versiv + (2) moduli in rame fino a Cat.8 + wireless | DSX2-8000 INT |
| FLU-GL-DSX-8000 | 32133 | 1 anno di servizi Gold per famiglia DSX-8000 | GLD-DSX-8000 |
| FLU-AC-DSX-8-TERA-KIT | 37383 | Kit set di adattatori TERA canale e permanent link per DSX-8000 Cat 7A/Classe 7A e Cat 8.2/Classe II Permanent Link | DSX-8-TERA-KIT |
| FLU-AC-DSX-PLA-8-TERS | 50756 | Set di adattatori TERA Permanent Link DSX-8000 Cat 7A/Classe 7A e Cat 8.2/Classe II | DSX-PLA-8-TERA-S |
| FLU-AC-DSX-CHA-8-TERS | 50757 | Set di adattatori TERA di canale DSX-8000 TERA Cat 7A/FA e Cat 8.2/Classe II | DSX-CHA-8-TERA-S |
| FLU-AC-DSX-CHA-8-GG45 | 37667 | Set di adattatori GG45 di canale DSX-8000 Cat 7A/Classe FA | DSX-CHA-8-GG45-S |



Certificatori Rame - DSX2-5000

| | | | |
|---------------------|-------|---|------------------|
| FLU-ST-DSX2-5000 | 20877 | DSX2-5000 CableAnalyzer da 1 GHz: unità principale e remota Versiv + (2) moduli in rame fino a Cat. 7A + wireless | DSX2-5000 INT |
| FLU-GL-DSX-5000 | 21754 | 1 anno di servizi Gold per DSX-5000 | GLD-DSX-5000 |
| FLU-AC-DSX-TERA-KIT | 21743 | Kit set di adattatori TERA canale e permanent link per DSX-5000 Cat 7A/Classe 7A | DSX-TERA-KIT |
| FLU-AC-DSX-PLA011S | 21742 | Set di adattatori TERA Permanent Link DSX-5000 Cat 7A/Classe 7A | DSX-PLA011S |
| FLU-AC-DSX-CHA011S | 21739 | Set di adattatori TERA di canale DSX-5000 TERA Cat 7A/Classe FA | DSX-CHA011S |
| FLU-AC-DSX-CHA012S | 32052 | Set di adattatori GG45 di canale DSX-5000 Cat 7A/Classe FA | DSX-CHA-5-GG45-S |



Certificatori Rame - DSX-602

| | | | |
|----------------------|-------|---|-----------------|
| FLU-ST-DSX-602-PRO-I | 42201 | DSX-602 CableAnalyzer da 500 GHz: unità principale e remota Versiv + (2) moduli in rame fino a Cat. 6A + wireless | DSX-602-PRO INT |
| FLU-GL-DSX-602-PRO | 50051 | 1 anno di servizi Gold per DSX-602-PRO | GLD-DSX-602-PRO |



Accessori Rame - Test MPTL (Modular Plug Termination Link)

| | | | |
|------------------|-------|---|-----------|
| FLU-AC-DSX-PC6 | 38234 | Adattatore DSX Cat 6 per test MPTL | DSX-PC6 |
| FLU-AC-DSX-PC6A | 38235 | Adattatore DSX Cat 6A per Test MPTL | DSX-PC6A |
| FLU-AC-DSX-PC6S | 33915 | Set di adattatori DSX CAT 6 per test Patch cord e MPTL | DSX-PC6S |
| FLU-AC-DSX-PC6AS | 33914 | Set di adattatori DSX CAT 6A per test Patch cord e MPTL | DSX-PC6AS |

Certificatore Fibra OLTS



| CODICE | MTL | DESCRIZIONE | CODICE PRODUTTORE |
|--------------------|-------|---|-------------------|
| FLU-ST-CFP2-100-Q | 21778 | CertiFiber Pro con Wi-Fi abilitato e moduli Quad (MM e SM) OLTS: unità principale e remota Versiv2 + moduli Quad OLTS (2) - Test connettori LC | CFP2-100-Q INT |
| FLU-GL-CFP-100-Q | 21750 | 1 anno di servizi Gold per CFP-100-Q | GLD-CFP-100-Q |
| FLU-ST-CFP2-100-QI | 50389 | CertiFiber Pro con Wi-Fi e moduli Quad (MM e SM) OLTS con ispezione delle fibre: (2) unità principale Versiv2 + (2) moduli Quad OLTS + (2) telecamera di ispezione FI-1000 - Test connettori LC | CFP2-100-QI INT |
| FLU-GL-CFP-100-QI | 50390 | 1 anno di servizi Gold per CFP-100-QI | GLD-CFP-100-QI |

Test Reference Cord 50/125



| | | | |
|-----------------------|-------|--|--------------------|
| FLU-AC-MRC-50EFCSCCLK | 25060 | Kit cavi di riferimento (TRC) Encircled Flux per il test di connettori LC da 50 µm | MRC-50EFC-SCLKKIT |
| FLU-AC-MRC-50EFCSCSCK | 26185 | Kit cavi di riferimento (TRC) Encircled Flux per il test di connettori SC da 50 µm | MRC-50EFC-SC-SCKIT |
| FLU-AC-MRC-50EFCSCSTK | 25749 | Kit cavi di riferimento (TRC) Encircled Flux per il test di connettori ST da 50 µm | MRC-50EFC-SC-STKIT |

Test Reference Cord 65,5/125



| | | | |
|-----------------------|-------|--|--------------------|
| FLU-AC-MRC-62EFCSCCLK | 32549 | Kit cavi di riferimento (TRC) Encircled Flux per il test di connettori LC da 62,5 µm | MRC-625EFC-SCLKKIT |
| FLU-AC-MRC-62EFCSCSCK | 42240 | Kit cavi di riferimento (TRC) Encircled Flux per il test di connettori SC da 62,5 µm | MRC-625EFC-SCSCKIT |
| FLU-AC-MRC-62EFCSCSTK | 23881 | Kit cavi di riferimento (TRC) Encircled Flux per il test di connettori ST da 62,5 µm | MRC-625EFC-SCSTKIT |

Test Reference Cord 09/125



| | | | |
|-----------------------|-------|--|-------------------|
| FLU-AC-SRC-9-SCLC-KIT | 32448 | Kit cavi di riferimento (TRC) per il test di connettori LC, 9/125 µm | SRC-9-SCLC-KIT |
| FLU-AC-SRC-9-SCSCAKIT | 37215 | Kit cavi di riferimento (TRC) per il test di connettori SC/APC, 9/125 µm | SRC-9-SC-SCAPCKIT |
| FLU-AC-SRC-9-SCSC-KIT | 23882 | Kit cavi di riferimento (TRC) per il test di connettori SC, 9/125 µm | SRC-9-SCSC-KIT |
| FLU-AC-SRC-9-SCST-KIT | 26184 | Kit cavi di riferimento (TRC) per il test di connettori ST, 9/125 µm | SRC-9-SCST-KIT |

Adattatori per CFP-OLTS



| | | | |
|---------------|-------|-----------------------------------|--------|
| FLU-AC-NFA-SC | 16873 | Set di adattatori per test SC (2) | NFA-SC |
| FLU-AC-NFA-ST | 17048 | Set di adattatori per test ST (2) | NFA-ST |

Certificatore Fibra OTDR



| CODICE | MTL | DESCRIZIONE | CODICE PRODUTTORE |
|-----------------------|-------|--|-------------------|
| FLU-ST-OPF2-100-Q/INT | 20010 | OTDR Quad (MM e SM) OptiFiber Pro con Wi-Fi abilitato: unità principale Versiv2 + modulo OTDR | OFP2-100-Q INT |
| FLU-GL-OPF-100-Q | 21766 | 1 anno di servizi Gold per OptiFiber Pro Quad | GLD-OPF-100-Q |
| FLU-ST-OPF-100-QI/INT | 19153 | OTDR Quad (MM e SM) OptiFiber Pro con Wi-Fi abilitato, telecamera di ispezione e fibre di lancio: unità principale Versiv2 + modulo OTDR + FI-1000 - test connettori LC e SC | OFP2-100-QI INT |
| FLU-GL-OPF-100-QI | 21767 | 1 anno di servizi Gold per OptiFiber Pro Quad con telecamera di ispezione | GLD-OPF-100-QI |

Bobine di lancio 50/125



| | | | |
|--------------------|-------|--|-------------|
| FLU-AC-MMC-50-LCLC | 33999 | Bretella di lancio multimodale, 50 µm, LC/LC | MMC-50-LCLC |
| FLU-AC-MMC-50-SCLC | 20614 | Bretella di lancio multimodale, 50 µm, SC/LC | MMC-50-SCLC |
| FLU-AC-MMC-50-SCSC | 25815 | Bretella di lancio multimodale, 50 µm, SC/SC | MMC-50-SCSC |
| FLU-AC-MMC-50-SCST | 25750 | Bretella di lancio multimodale, 50 µm, SC/ST | MMC-50-SCST |
| FLU-AC-MMC-50-STST | 36909 | Bretella di lancio multimodale, 50 µm, ST/ST | MMC-50-STST |

Bobine di lancio 62,5/125



| | | | |
|--------------------|-------|--|---------------|
| FLU-AC-MMC-62-SCLC | 22067 | Bretella di lancio multimodale, 62,5 µm, SC/LC | MMC-62-SCLC |
| FLU-AC-MMC-62-SCSC | 42797 | Bretella di lancio multimodale, 62,5 µm, SC/SC | MMC-62-SCSC |
| FLU-AC-MMC-62-SCST | 23883 | Bretella di lancio multimodale, 62,5 µm, SC/ST | MMC-62-SCST |
| FLU-AC-MMC-62-STST | 36910 | Bretella di lancio multimodale, 62,5 µm, ST/ST | MMC-62.5-STST |

Bobine di lancio 09/125



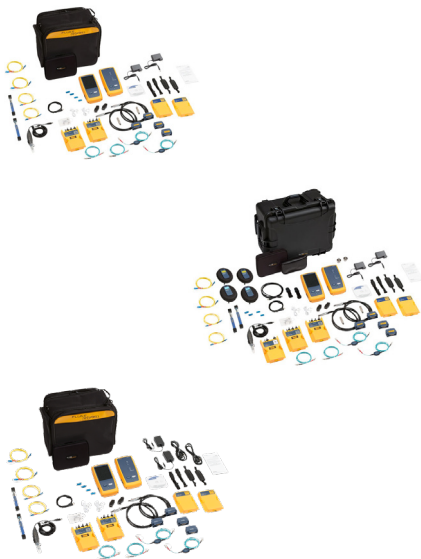
| | | | |
|----------------------|-------|---|----------------|
| FLU-AC-SMC-9-LCLC | 34000 | Bretella di lancio monomodale, 9 µm, LC/LC | SMC-9-LCLC |
| FLU-AC-SMC-9-SCLC | 20528 | Bretella di lancio monomodale, 9 µm, SC/LC | SMC-9-SCLC |
| FLU-AC-SMC-9-SCSC | 25728 | Bretella di lancio monomodale, 9 µm, SC/SC | SMC-9-SCSC |
| FLU-AC-SMC-9-SCSCAPC | 26761 | Bretella di lancio monomodale, 9 µm, SC/SCAPC | SMC-9-SC-SCAPC |
| FLU-AC-SMC-9-SCST | 27954 | Bretella di lancio monomodale, 9 µm, SC/ST | SMC-9-SCST |

Adattatori per OFF-OTDR



| | | | |
|--------------|-------|--|-------|
| FLU-AC-PA-LC | 24847 | Adattatore LC intercambiabile per porta sorgente dell'OTDR | PA-LC |
| FLU-AC-PA-SC | 31987 | Adattatore SC intercambiabile per porta sorgente dell'OTDR | PA-SC |
| FLU-AC-PA-ST | 50758 | Adattatore ST intercambiabile per porta sorgente dell'OTDR | PA-ST |

Certificatori Rame e Fibra OLTS/OTDR (Bundle)



| CODICE | MTL | DESCRIZIONE | CODICE PRODUTTORE |
|---------------------|-------|--|-------------------|
| FLU-ST-DSX2-8000QI | 36118 | DSX2-8000 Cat 8 Cable Tester da 2 GHz, modulo CFP OLTS Quad (MM e SM) + telec. di ispez. + wireless | DSX2-8000QI INT |
| FLU-GL-DSX-8000QI | 32937 | 1 anno di servizi Gold per DSX-8000Qi | GLD-DSX-8000QI |
| FLU-ST-DSX2-8000QOI | 31841 | DSX2-8000 Cat 8 Cable Tester da 2 GHz + moduli CFP Quad (MM e SM) OLTS + modulo OTDR e telec. Ispez. + adatt. wireless | DSX2-8000QOI INT |
| FLU-GL-DSX-8000QOI | 50391 | 1 anno di servizi Gold per DSX-8000QOI | GLD-DSX-8000QOI |
| FLU-ST-DSX2-5000QI | 43700 | 1 GHz DSX2-5000 Cable Tester, CertiFiber Pro Quad OLTS Modules & Inspec. Camera: Main & Remote + telec. di ispez. + wireless | DSX2-5000QI INT |
| FLU-GL-DSX-5000QI | 21757 | 1 anno di servizi Gold per DSX-5000Qi | GLD-DSX-5000QI |

Certificatore Fibra OLTS



| CODICE | MTL | DESCRIZIONE | CODICE PRODUTTORE |
|----------------|-------|---|-------------------|
| FLU-AC-FTK1000 | 12603 | Kit di certificazione base SimpliFiber Pro MM (PM SimpliFiber Pro, PS-MM da 850/1300 nm, custodia per il trasporto) | FTK1000 |
| FLU-AC-FTK2000 | 12604 | Kit di certificazione base SimpliFiber Pro SM (PM SimpliFiber Pro, PS-SM da 1310/1550 nm, custodia per il trasporto) | FTK2000 |
| FLU-AC-FTK2100 | 27536 | Kit di certificazione base SimpliFiber Pro SM e due sorgenti monomodali (1310/1550 nm e 1490/1625 nm) | FTK2100 |
| FLU-AC-FTK1375 | 28806 | Kit di certificazione base SimpliFiber Pro MM (PS-MM da 850/1300 nm), FiberInspector Micro FI-500, VisiFault VFL e FindFibers | FTK1375 |
| FLU-AC-FTK1475 | 28807 | Kit di certificazione base SimpliFiber Pro MM/SM, FiberInspector Micro FI-500, VisiFault VFL, 2 FindFibers e Kit Pulizia | FTK1475 |

Fiber Inspector

| CODICE | MTL | DESCRIZIONE | CODICE PRODUTTORE |
|-----------------|-------|---|-------------------|
| FLU-AC-FI2-7000 | 10477 | FiberInspector Pro: unità main Versiv e telec. di ispez FI-1000 | FI2-7000 INT |
| FLU-AC-FI2-7300 | 50759 | FiberInspector Pro: unità main Versiv e telec. di ispez MPO con FI-3000 | FI2-7300 INT |
| FLU-AC-FI-3000 | 50760 | FiberInspector 3000 controllo conettori MPO attraverso VERSIV o Tablet | FI-3000 |
| FLU-AC-FI-500 | 10163 | FI-500 Sonda microscopio FiberInspector Micro, Caricabatteria, 4 punte UPC (LC, SC e da 1,25 e 2,5 mm) e una custodia | FI-500 |

Qualificatore

| CODICE | MTL | DESCRIZIONE | CODICE PRODUTTORE |
|---------------------------------|-------|--|-------------------|
| FLU-ST-CIQ-100 (in fase out) | 10052 | Unità principale CableIQ con custodia per il trasporto morbida e adattatore remoto | CIQ-100 |
| FLU-ST-LIQ-100 | 51810 | LinkIQ Cable + Network tester – con ID #1 e borsa | LIQ-100 |
| FLU-ST-LIQ-KIT | 51811 | LinkIQ Cable + Network tester – con IDs #1-7, Intellitone Pro 200 probe e borsa | LIQ-KIT |

Verificatori

| CODICE | MTL | DESCRIZIONE | CODICE PRODUTTORE |
|-------------------|-------|--|-------------------|
| FLU-ST-MS2-100 | 10148 | Verificatore di cavi MicroScanner2 | MS2-100 |
| FLU-ST-MS2-KIT | 10187 | Kit MicroScanner2 Pro: MS2 + identif. 2-7 + Intellitone Pro 200 + cavi di conn. + custodia morbida + custodia deluxe | MS2-KIT |
| FLU-ST-MS-POE | 39076 | Verificatore di cavi MicroScanner2 PoE | MS-POE |
| FLU-ST-MS-POE-KIT | 42513 | Kit MicroScanner2 PoE: MS2 + identif. 2-7 + Intellitone Pro 200 + cavi di conn. + custodia morbida + custodia deluxe | MS-POE-KIT |
| FLU-ST-8200-49A | 8377 | Tester verifica semplice MicroMapper | MT-8200-49A |
| FLU-ST-8200-63A | 10451 | Sonda Intellitone Pro 200 | MT-8200-63A |



Accessori per pulizia



| CODICE | MTL | DESCRIZIONE | CODICE PRODUTTORE |
|-----------------------|-------|--|--------------------|
| FLU-AC-NFC-KIT-BOX | 37727 | Kit di pulizia delle fibre ottiche: cubo, penna, tamponi da 2,5 mm, 5 cartoncini | NFC-KIT-BOX |
| FLU-AC-NFC-KIT-CASE | 11016 | Kit di pulizia delle fibre ottiche: custodia, cubo, penna, tamponi da 1,25 + 2,5 mm, 10 cartoncini | NFC-KIT-CASE |
| FLU-AC-NFC-KIT-CASE-E | 19455 | Kit avanzato di pulizia delle fibre ottiche con sistemi di pulizia OneClick | NFC-KIT-CASE-E |
| FLU-AC-NFC-IBC-1.25MM | 37190 | Sistema di pulizia Quick Clean per cavo di connessione e connettore da 1,25 mm (1 per connettore e terminazioni LC e MU) | QuickClean-1.25-1P |
| FLU-AC-NFC-IBC-2.5MM | 19925 | Sistema di pulizia Quick Clean per cavo di connessione e connettore da 2,5 mm (1 per connettore e terminazioni SC e ST) | QuickClean-2.5-1P |
| FLU-AC-NFC-QCL-MPO1 | 36841 | Sistema di pulizia Quick Clean MPO per 12/24 fibra, confezione singola | QC-MPO-12/24-1P |
| FLU-AC-NFC-PEN | 11019 | Penna con solvente per la pulizia delle fibre ottiche, contiene 10 g/0,35 oz/12 ml | NFC-SOLVEN-TPEN |
| FLU-AC-NFC-SWABS-125 | 11018 | Tamponi per la pulizia delle fibre ottiche - Diametro 1,25 mm 25 pz | NFC-SWABS-1.25MM |
| FLU-AC-NFC-SWABS-25 | 11017 | Tamponi per la pulizia delle fibre ottiche - Diametro 2,5 mm 50 pz | NFC-SWABS-2.5MM |

Accessori Terminazione



| CODICE | MTL | DESCRIZIONE | CODICE PRODUTTORE |
|-----------------|-------|--|-------------------|
| FLU-AC-10051110 | 50851 | Impact Tool D914 con lama EverSharp 110 | 10051110 |
| FLU-AC-JR-LEV-2 | 43711 | Strumento per terminazioni Jackrapid (per Leviton 61110, 5G110, 6110G) | JR-LEV-2 |
| FLU-AC-JR-SYS-2 | 21213 | Strumento per terminazioni Jackrapid (per Systemax MGS400, MGS500, MFP420, MFP520) | JR-SYS-2 |

FUSION SPLICER

FUSION SPLICER

STRUMENTI



| CODICE | MTL | DESCRIZIONE |
|--------------------------------|-------|--|
| PRF-ST-M7 (in fase out) | 34172 | M7 Splicer allineam sul Clad 4 motori, 2 telecamere SOC ready holder removibile taglierina V7 inc. |
| PRF-ST-VIEW3 (in fase out) | 24917 | View3 Splicer allineam sul Clad 4 motori, 2 telecamere taglierina V7 inclusa |
| PRF-ST-VIEW3-PRO | 51369 | View3 PRO Splicer allineam sul Clad 4 motori, 2 telecamere taglierina V11 inclusa |
| PRF-ST-VIEW5 (in fase out) | 24918 | View5 Splicer allineam sul Core 6 motori, 2 telecamere, carrelli SOC inclusi, zoom 520x taglierina V7 inclusa |
| PRF-ST-VIEW5-PRO | 51368 | View5 PRO Splicer allineam sul Core 6 motori, 2 telecamere, carrelli SOC inclusi, zoom 520x taglierina V11 inclusa |
| PRF-ST-VIEW7 (in fase out) | 24919 | View7 Splicer allineam sul Core 6 motori, 2 telecamere, SOC ready, zoom 1040x taglierina V7 inclusa |
| PRF-ST-VIEW8+ (in fase out) | 42527 | View8+ Splicer allineam sul Core metodo DACAS, 2 telecamere, carrelli SOC inclusi, zoom 520x taglierina V7 inclusa |
| PRF-ST-VIEW8-PRO | 51370 | View8 pro Splicer allineam sul Core metodo DACAS, 2 telecamere, carrelli SOC inclusi, zoom 520x taglierina V11 inclusa |
| PRF-ST-VIEW12R | 32596 | View12 Ribbon Splicer - fino a 12 fibre |

| CODICE | MTL | DESCRIZIONE |
|-------------------|-------|--|
| PRF-ST-VIEWMAX100 | 49250 | MAX100 Splicer allineam sul Clad 4 motori, 2 telecamere SOC ready holder removibile taglierina inclusa |

ACCESSORI



| CODICE | MTL | DESCRIZIONE |
|----------------|-------|--|
| PRF-AC-B77 | 24914 | Lama di ricambio x taglierina INNO |
| PRF-AC-E-50 | 26475 | COPPIA ELETTRODI (2) View (1,3,5,7, 6S, 8+) e IFS (10,15) - FUJIKURA FSM-18R/18S, FSM-50R/S, FSM-60R/60S |
| PRF-AC-E-177 | 39000 | COPPIA ELETTRODI compatibili con FUJIKURA S199M, S199S |
| PRF-AC-EG-18 | 26525 | ELECTRODE GRINDER (pulisci elettrodi) |
| PRF-AC-LBT-30 | 53675 | BATTERIA PER VIEW7, VIEW8+, VIEW8 PRO, VIEW12R, VIEW12R PRO, IFS-10 (V2.29) |
| PRF-AC-LBT-50 | 25710 | BATTERIA PER VIEW3, VIEW5, VIEW6, VIEW3 PRO, VIEW5 PRO, IFS-15 (V2.29) |
| PRF-AC-TPS-002 | 39573 | BATTERIA PER LO STRIPPER PER LA VIEW1-3 R |
| PRF-AC-TSPLUS | 33953 | TS-PLUS THERMAL TRIPPER |
| PRF-AC-V7 | 26457 | TAGLIERINA CLEAVER V7 PER FIBRA 250, 900 E RIBBON |
| PRF-AC-V7-013 | 31937 | AUTO TRASH BIN FOR FIBER CLEAVER V7 |
| PRF-AC-V11 | 49249 | TAGLIERINA CLEAVER V11 AUTOMATICA CON TRASH BIN E DISPLAY PER CONTEGGIO TAGLI |
| PRF-AC-FH-SOC | 24915 | PORTAFIBRE HOLDER PER CONNETTORI SOC (x View) |

DYMO



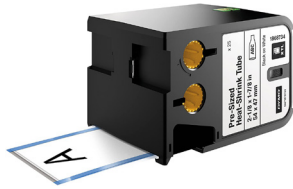
| CODICE | MTL | DESCRIZIONE |
|-----------------|-------|---|
| DHI-ST-1852996 | 19411 | Etichettatrice Industriale KIT Rhino 4200, 19mm KIT |
| DHI-ST-S0955990 | 17243 | ETICHETTATRICE RHINO 4200 |
| DHI-ST-S0841410 | 13672 | Etichettatrice cavi professionale 5200 con valigia rigida e accessori |
| DHI-ST-S0841470 | 17209 | Etichettatrice cavi professionale 5200 STAND ALONE |
| DHI-ST-S0720090 | 14865 | DYMO M1011 etichettatrice manuale x nastri metallici |
| DHI-ST-1873487 | 26215 | DYMO XTL 300 24 mm Label Maker, QWERTY |
| DHI-ST-1873488 | 26216 | DYMO XTL 300 24 mm Label Maker Kit, QWERTY |
| DHI-ST-1873489 | 26217 | DYMO XTL 500 54 mm Label Maker Kit, QWERTY |

NASTRI PER XTL



XTL vinile 7mt.

| Colore Etichetta | 12 mm | 19 mm | 24 mm | 41 mm | 54 mm |
|------------------|---------|---------|---------|---------|---------|
| BIANCO | 1868761 | 1868762 | 1868763 | 1868764 | 1868765 |
| | 34090 | - | - | - | 29200 |
| BIANCO | 1868776 | 1868777 | 1868778 | 1868779 | 1868780 |
| | 31923 | 27770 | - | - | 29203 |
| BIANCO | 1868781 | 1868782 | 1868783 | 1868784 | 1868785 |
| | - | - | - | - | 29204 |
| BIANCO | 1868786 | 1868787 | 1868788 | 1868789 | 1868790 |
| | - | - | - | - | 29205 |
| BIANCO | 1868791 | 1868792 | 1868793 | 1868794 | 1868795 |
| | - | - | - | - | 29206 |
| BIANCO | 1868796 | 1868797 | 1868798 | 1868799 | 1868800 |
| | 28414 | 37712 | 37713 | - | - |
| NERO | 1868741 | 1868742 | 1868743 | 1868744 | 1868745 |
| | - | - | 37715 | - | - |
| NERO | 1868751 | 1868752 | 1868753 | 1868754 | 1868755 |
| | 27337 | 26725 | 26727 | 32514 | 27855 |
| NERO | 1868766 | 1868767 | 1868768 | 1868769 | 1868770 |
| | - | 27769 | - | - | 29201 |
| NERO | 1868771 | 1868772 | 1868773 | 1868774 | 1868775 |
| | 26731 | 26733 | 26735 | - | 29202 |
| NERO | 1868801 | 1868802 | 1868803 | 1868804 | 1868805 |
| | - | - | - | - | - |
| ROSSO | 1868746 | 1868747 | 1868748 | 1868749 | 1868750 |
| | - | 42698 | - | - | - |
| ROSSO | 1868756 | 1868757 | 1868758 | 1868759 | 1868760 |
| | 34181 | - | 37714 | - | - |



XTL tubetto termorestringente

| Colore Etichetta | 6 mm | 12 mm | 24 mm | 54 mm |
|------------------|---------|---------|---------|---------|
| NERO 34 mm | 1668717 | 1868718 | 1868719 | 1868720 |
| | - | - | - | - |
| NERO 47 mm | 1868731 | 1868732 | 1868733 | 1868734 |
| | - | - | - | - |
| NERO 2,7 mt | 1868809 | 1868810 | 1868811 | 1868812 |
| | 39044 | 26737 | 27757 | - |



XTL poliestere permanente

| Colore Etichetta | 6 mm | 9 mm | 12 mm |
|------------------|---------|---------|---------|
| NERO | 1868735 | 1868736 | 1868737 |
| | 27808 | 27810 | 26729 |
| NERO | 1868738 | 1868739 | 1868740 |
| | - | 39347 | - |



XTL nylon 5,5 mt

| Colore Etichetta | 12 mm | 19 mm | 24 mm |
|------------------|---------|---------|---------|
| NERO | 1868806 | 1868807 | 1868808 |
| | 26721 | 26723 | - |



XTL laminate

| Colore Etichetta | 21 mm | 39 mm | 102 mm |
|------------------|---------|---------|---------|
| NERO 21 mm | 1868704 | 1868705 | 1868706 |
| | - | 26739 | 51826 |
| NERO 38 mm | 1868707 | 1868708 | 1868709 |
| | - | 34180 | - |
| NERO 51 mm | 1868710 | 1868711 | 1868712 |
| | - | - | - |



XTL predefinite

| Colore Etichetta | 9 mm | 12 mm | 19 mm | 25 mm | 51 mm |
|------------------|---------|---------|---------|---------|---------|
| NERO 12 mm | - | 1868665 | - | - | - |
| | - | 26218 | - | - | - |
| NERO 19 mm | - | 1868670 | - | - | - |
| | - | - | - | - | - |
| NERO 25 mm | 1868669 | 1868666 | 1868701 | 1868668 | - |
| | - | - | - | 34182 | - |
| NERO 38 mm | - | 1868667 | - | - | - |
| | - | - | - | - | - |
| NERO 51 mm | - | - | - | 1868702 | - |
| | - | - | - | - | - |
| NERO 76 mm | - | - | - | - | 1868703 |
| | - | - | - | - | - |

NASTRI INDUSTRIALI D1 PER RHINOPRO 4200/5000/5200/6000



Vinile

| Colore Etichetta | 9 mm | 12 mm | 19 mm | 24 mm |
|------------------|---------|---------|---------|---------|
| BIANCO | - | 1805243 | 1805417 | 1805423 |
| | - | 17212 | 17218 | 17224 |
| BIANCO | - | 1805412 | 1805418 | 1805424 |
| | - | 17213 | 17219 | 17225 |
| BIANCO | 1805437 | 1805435 | 1805436 | 1805432 |
| | 17238 | 17236 | 17237 | 17233 |
| BIANCO | - | 1805416 | 1805422 | 1805429 |
| | - | 17217 | 17223 | 17230 |
| BIANCO | - | 1805414 | 1805420 | 1805426 |
| | - | 17215 | 17221 | 17227 |
| BIANCO | - | 1805415 | 1805421 | 1805428 |
| | - | 17216 | 17222 | 17229 |
| NERO | 18434 | 18435 | 18436 | 1805427 |
| | 14513 | 15249 | 14514 | 17228 |
| NERO | 18443 | 18444 | 18445 | 1805430 |
| | 14293 | 15217 | 14510 | 17231 |
| NERO | - | 18432 | 18433 | 1805431 |
| | - | 14257 | 14512 | 17232 |
| NERO | - | 1805413 | 1805419 | 1805425 |
| | - | 17214 | 17220 | 17226 |



Tubetto termorestringente 1,5 mt

| Colore Etichetta | 6 mm | 9 mm | 12 mm | 19 mm | 24 mm |
|------------------|-------|-------|-------|-------|---------|
| NERO | 18051 | 18053 | 18055 | 18057 | 1805443 |
| | 14788 | 14789 | 15531 | 15532 | 17239 |
| NERO | 18052 | 18054 | 18056 | 18058 | 1805444 |
| | 17274 | 17275 | 17276 | 17277 | 17240 |



Poliestere permanente

| Colore Etichetta | 6 mm | 9 mm | 12 mm | 19 mm | 24 mm |
|------------------|---------|----------|--------|--------|---------|
| NERO | 1805442 | 18482 | 18483 | 18484 | 1734523 |
| | 17272 | 14245 | 13779 | 13780 | 13781 |
| NERO | 1805441 | 18485 | 18486 | 18487 | 1805434 |
| | 17734 | 14292 | 14093 | 14294 | 17235 |
| NERO | 1805440 | 18508DMO | 622289 | 622290 | 1805433 |
| | 17273 | 14794 | 17241 | 17242 | 17234 |

NYLON


| Colore Etichetta | 12 mm | 19 mm | 24 mm |
|------------------|-------|-------|---------|
| NERO | 18488 | 18489 | 18484 |
| | - | - | - |
| NERO | 18490 | 18491 | 1734523 |
| | - | - | - |

D1


| Colore Etichetta | 6 mm | 9 mm | 12 mm | 19 mm | 24 mm |
|------------------|----------|----------|----------|----------|----------|
| BIANCO | - | - | S0720610 | S0720910 | S0721010 |
| | - | - | 19302 | - | - |
| BIANCO | - | - | S0720600 | - | - |
| | - | - | 25120 | - | - |
| BLU | - | S0720690 | S0720540 | S0720840 | - |
| | - | 25138 | 25141 | 25145 | - |
| BLU | - | - | S0720510 | - | - |
| | - | - | 25142 | - | - |
| NERO | S0720780 | S0720680 | S0720530 | S0720830 | S0720930 |
| | 25124 | 19253 | 16012 | 16251 | 16014 |
| NERO | - | S0720710 | S0720560 | S0720860 | - |
| | - | 25133 | 25134 | 25135 | - |
| NERO | S0720790 | S0720730 | S0720580 | S0720880 | S0720980 |
| | 25125 | 25126 | 16011 | 25127 | 16013 |
| NERO | - | S0720720 | S0720570 | S0720870 | S0720970 |
| | - | 25139 | 17057 | 25146 | 25150 |
| NERO | S0720770 | S0720670 | S0720500 | S0720820 | S0720920 |
| | 25152 | 25140 | 25143 | 25147 | 25151 |
| NERO | - | S0720740 | S0720590 | S0720890 | - |
| | - | 25137 | 17058 | 25144 | - |
| ROSSO | - | S0720700 | S0720550 | S0720850 | - |
| | - | - | 14257 | 14512 | - |
| ROSSO | - | - | S0720520 | - | - |
| | - | - | 25118 | - | - |



Fiore si riserva il diritto di modificare in qualsiasi momento e senza preavviso le caratteristiche e i dati tecnici dei prodotti illustrati.

Tutte le immagini ed i marchi riportati appartengono ai legittimi proprietari; marchi di terzi, nomi di prodotti, nomi commerciali, nomi corporativi e società citati possono essere marchi di proprietà dei rispettivi titolari o marchi registrati d'altre società e sono stati utilizzati a puro scopo esplicativo ed a beneficio del possessore, senza alcun fine di violazione dei diritti di Copyright vigenti.

Tutte le informazioni ed i contenuti (testi, grafica ed immagini) riportate sono, al meglio della nostra conoscenza, di pubblico dominio; se, involontariamente, è stato pubblicato materiale soggetto a copyright o in violazione alla legge si prega di comunicarlo e provvederemo immediatamente a rimuoverlo.



www.fioresrl.com

Fiore Srl - Sede

Via Carbonari 14,
20037 - Paderno Dugnano (MI)
Tel. 02.990015.1

Fiore Srl - Magazzino

Via Sentirone 6,
20037 - Paderno Dugnano (MI)

Filiale di Vicenza

Via L. Zamenhof, 817
36100 - Vicenza (VI)
Tel. 0444.522604 - Fax 0444.275147

Filiale di Roma

Tel. 06.6590473 - Fax 02.91843650

Filiale di Bari

Tel. 080.5348949 - Fax 080.5621622

Filiale di Catania

Via Cristoforo Colombo, 2
95030 - Sant'Agata li Battiati (CT)
Tel. 095.7256036 - Fax 02.9103378