

CATALOGO RACK IP 55/65



Rack ad Alta Protezione

Rack IP 55/65 assicurano la massima protezione in condizioni estreme (esterno, ambienti pericolosi, ambienti marittimi), ideali per proteggere tutti i dispositivi di rete da polvere, sabbia, liquidi come pioggia e neve. Tutte le porte e tutti i pannelli laterali sono realizzati con chiusura a guarnizione eseguita a macchina con schiuma poliuretana bi-componente, a differenza di numerose soluzioni in commercio che sfruttano l'applicazione adesiva. Tutti i Rack IP 55/65

hanno una presa d'aria sul laterale per garantire il ricambio dell'aria, in aggiunta si può installare una o più ventole sul tetto per garantire un flusso d'aria forzato e una temperatura interna controllata. Le ventole aggiuntive sono rese IP 55/65 dallo speciale tetto che oltre a garantire la chiusura stagna, fornisce una migliore robustezza a tutta la struttura.

GRADO DI PROTEZIONE CONTRO L'INGRESSO DI OGGETTI SOLIDI	GRADO DI PROTEZIONE CONTRO L'INGRESSO DI LIQUIDI		
	PROTETTO DA SPRUZZI D'ACQUA DA QUALSIASI DIREZIONE	PROTETTO DA GETTI D'ACQUA POMPATI DA QUALSIASI DIREZIONE	PROTETTO CONTRO FORTI GETTI D'ACQUA DA QUALSIASI DIREZIONE E ACQUA DI MARE
PROTEZIONE CONTRO POLVERE TALE DA NON INTERFERIRE CON IL FUNZIONAMENTO DEL DISPOSITIVO.	IP54	IP55	IP56
COMPLETAMENTE ERMETICO CONTRO L'INGRESSO DI POLVERI E FUMI	IP64	IP65	IP66



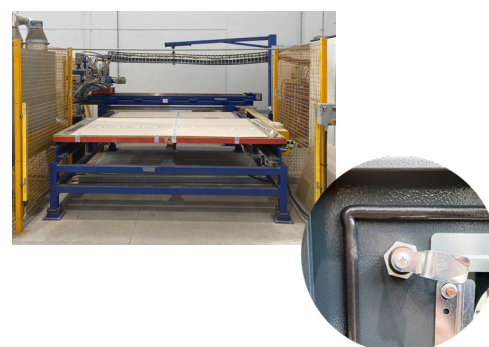
IP (International Protection) standard internazionale IEC 60529, classifica e valuta il grado di protezione fornito da involucri meccanici e quadri elettrici contro l'intrusione di particelle solide (es. polvere) e l'accesso di liquidi. E' pubblicata dalla Commissione Elettrotecnica Internazionale (IEC).

CODICE IK	PROTEZIONE IMPATTI	IMPATTO EQUIVALENTE
IK 07	Resistente agli impatti con una energia massima di 2,00 J	Caduta di un corpo di 500g da 40cm di altezza
IK 08	Resistente agli impatti con una energia massima di 5,00 J	Caduta di un corpo di 1.7kg da 29.5cm di altezza
IK 09	Resistente agli impatti con una energia massima di 10,00 J	Caduta di un corpo di 5kg da 20cm di altezza
IK 10	Resistente agli impatti con una energia massima di 20,00 J	Caduta di un corpo di 5kg da 40cm di altezza



IK secondo la norma IEC EN 62262 indica i gradi di protezione contro impatti meccanici esterni.

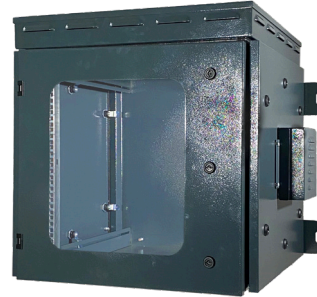
A fianco la foto della macchina schiumatrice di Fiore. Da anni in servizio, offre una qualità di applicazione elevata e di gran lunga più affidabile delle soluzioni adesive. Macchinario automatico programmabile in grado di disegnare il profilo della guarnizione sui pannelli con gran precisione e senza alcuna interruzione. E' possibile inoltre gestire a piacimento la larghezza e l'altezza dalla schiumatura. La soluzione utilizzata è una schiuma poliuretana bi-componente, come prevede la norma: EN 60529. Sempre a fianco si può notare il dettaglio della schiumatura applicata su una porta di un Rack. Colpisce l'estrema precisione e pulizia del lavoro, necessarie per garantire i gradi di IP richiesti anche nel tempo.



Rack IP 55/65



Rack a Pavimento



Rack a Parete

Soluzione Rack FIORE IP 55/65: Rack a pavimento e Rack a parete. Consegna in 8 giorni lavorativi. Entrambe le strutture sono composte da 4 montanti saldati su fondo e cappello che danno origine a una struttura rigida e solida con lamiera di spessore 15/decimi. Possibilità di applicazione di porte: vetro, metallo e cieche, su fronte o retro. Verniciatura a polvere epossidica da esterno.

Entrambe le soluzioni godono di 3 versioni: Areazione naturale tramite monoblocco con bocche di lupo e filtri sul laterale. Areazione forzata tramite ingresso aria dal monoblocco con bocche di lupo e filtri sul laterale ed estrazione tramite ventola sulla parte superiore del tetto. Areazione tramite condizionatori aria-aria con potenze da 350watt a 3800 watt senza alcun circuito esterno idraulico. Entrambe le soluzioni possono essere realizzate completamente in acciaio INOX AISI 304 su richiesta.

L'esperienza di Fiore

Centro Commerciale Carosello a Carugate (MI). Questo progetto è uno dei più vecchi realizzati da Fiore, vede installati diversi Rack IP 55 su tutta l'ampiezza del tetto. A distanza di 10 anni la soluzione è tutt'ora in servizio e nel tempo non ha mai richiesto interventi di manutenzione o sostituzioni.



Uno degli ultimi lavori a livello cronologico di Fiore, ha previsto l'installazione di Rack in acciaio INOX RAL 9010 all'esterno di uno dei Porti più grandi del Sud Italia. L'acciaio INOX rappresenta la soluzione ideale per ambienti marittimi. Inoltre, in questo caso, sono stati installati anche condizionatori professionali per far fronte all'elevate temperature che si raggiungono nei periodi estivi.

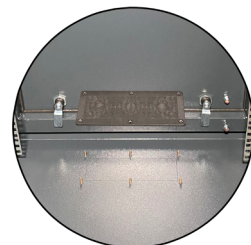


Rack a pavimento

Soluzione Rack a pavimento ideale per esigenze di capienza elevate. Tutti i nostri Rack sono personalizzabili nelle tre dimensioni come più necessario. Caratteristica comune è la possibilità di sganciare tutte le facciate laterali e porte, grazie a perni e schiumatura su ogni lato.

Sotto si nota il dettaglio dell'angolo alto del Rack visibile grazie alla porta aperta a 180°. Si apprezzano i dettagli del montante zincato e del fissaggio in battuta del vetro fumè. Immagine generale del Rack con porta vetro e presa per il ricircolo dell'aria laterale.

I 3 pannelli laterali sfruttano una chiusura a quarto di giro su 6 punti della struttura. La porta anteriore, invece, sfrutta una chiusura a



cariglione su 4 punti. Entrambe le soluzioni sono state studiate e realizzate per garantire la protezione IP più elevata e duratura possibile mantenendo costi contenuti.

L'ingresso dell'aria per il ricircolo è garantito dalla bocchetta laterale che fornisce una apertura nella scocca ermetica, non andando ad inficiare il grado di protezione IP.

Sul fondo di ogni Rack sono già predisposti gli attacchi per una membrana passacavo anch'essa IP 55/65 e 4 inserti ciechi saldati al fondo che permettono un'installazione veloce e comoda di 4 piedini regolabili o 4 ruote, disponibili di diversa portata.



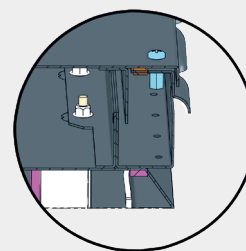
Versione del Rack a pavimento con aggiunta di ventola e tetto specifico per fuoriuscita di aria ma garanzia di IP 55/65.



Rappresentazione del circolo dell'aria all'interno del Rack: pescaggio di aria fredda dal basso ed espulsione forzata di quella calda dall'alto.



Esplosione della composizione del tetto e gruppo ventole, fino a un max di 3 per gruppo.

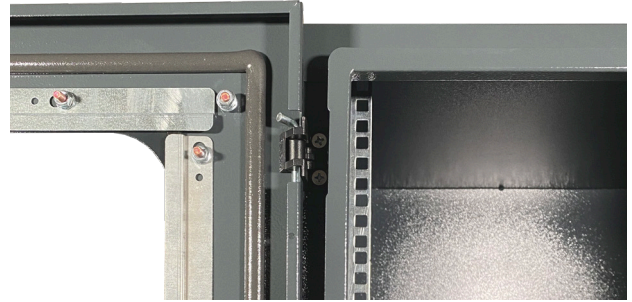


Render del bordo che garantisce la protezione IP 55/65, permettendo però il passaggio dell'aria.

Rack a Parete

Soluzione Rack a parete ideale per spazi di installazione ristretti ed esigenze di capienza moderate. Molto versatile e facile da installare, offre una soluzione efficace e rapida allo stesso tempo. Tutti i Rack sono personalizzabili nelle tre dimensioni e interamente smontabili nelle 4 facciate laterali.

A fianco si nota il dettaglio dell'angolo alto del Rack che comprende la porta aperta a 180°. Si apprezzano i dettagli del montante zincato e del fissaggio in battuta del vetro fumè. La porta vetro anteriore sfrutta una chiusura su 3 punti con quarto di giro. I 3 laterali, invece, sfruttano la chiusura su 6 punti della struttura, non avendo le cerniere. Entrambe le soluzioni sono state studiate e realizzate per garantire la protezione IP più elevata e duratura possibile, mantenendo costi contenuti.



L'ingresso dell'aria per il ricircolo è garantito dalla bocchetta laterale che fornisce una apertura nella scocca ermetica, non andando ad inficiare il grado di protezione IP.

Sul fondo di ogni Rack sono già predisposti gli attacchi per una membrana passacavo anch'essa IP 55/65 e 4 inserti ciechi saldati al fondo che permettono un'installazione veloce e comoda di 4 piedini regolabili o 4 ruote, disponibili di diversa portata.

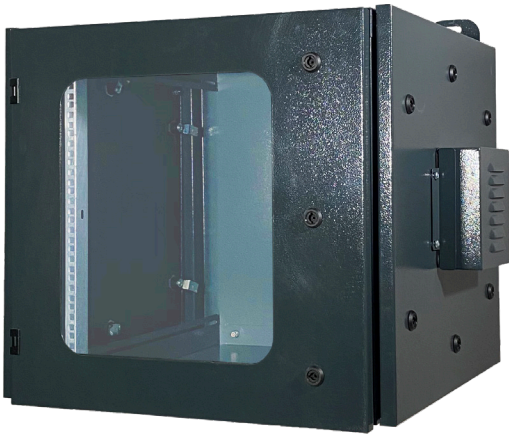
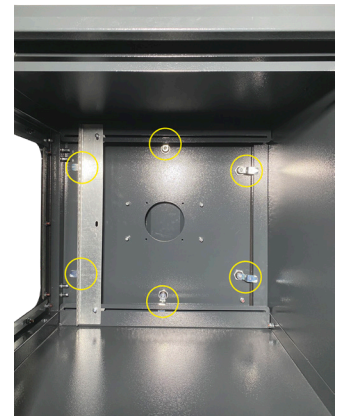
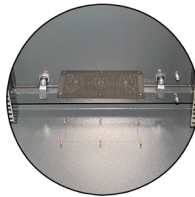


Immagine generale del Rack con porta vetro e presa per il ricircolo dell'aria laterale.



Versione del Rack a parete con aggiunta di ventola e tetto specifico per fuoriuscita di aria ma garanzia di IP 55/65.

Rappresentazione del circolo dell'aria all'interno del Rack: pescaggio di aria fredda dal basso ed espulsione forzata di quella calda dall'alto.

Dettaglio dell'aggancio diverso a muro: senza ventola e tetto specifico dall'alto, con ventola e tetto dai lati.

Cosa ordinare



Rack Tradizionale

Rack a pavimento disponibile in due versioni:

- 1: tradizionale
 - 2: con predisposizione per ventola di areazione forzata.
- Entrambe le versioni possono essere personalizzate nelle 3 dimensioni a piacimento.

DIMENSIONI DISPONIBILI		
HE	ALTEZZA (H)	CODICE
24	1200	12
30	1500	15
38	1800	18
42	2000	20
46	2200	22
LARGHEZZA (L)		CODICE
600		6
800		8
PROFONDITÀ (P)		CODICE
600		6
800		8
1000		1
1200		2



Rack con Tetto per ventola

RCP-AE-**xx****xx**-IP55E
RADICE H L P PROTEZIONE

RCP-AE-**xx****xx**-IP55E-V
RADICE H L P PROTEZIONE VENTOLA

RCP-AC-T-**x****X****x**
RADICE L P

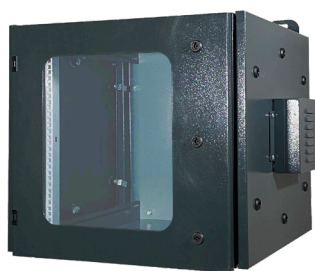
Per l'acquisto del Rack con la predisposizione della ventola (RCP-AE-xxxx-IP55E-V) bisogna sempre allegare il codice del tetto corrispondente (RCP-AC-T-xXx). Infatti, la L e la P nei due codici devono essere identiche.

RCP-AE-**xx****xx**-IP65E
RADICE H L P PROTEZIONE

RCP-AE-**xx****xx**-IP65E-V
RADICE H L P PROTEZIONE VENTOLA

RCP-AC-T-**x****X****x**
RADICE L P

Per l'acquisto del Rack con la predisposizione della ventola (RCP-AE-xxxx-IP65E-V) bisogna sempre allegare il codice del tetto corrispondente (RCP-AC-T-xXx). Infatti, la L e la P nei due codici devono essere identiche.



Rack Tradizionale

Rack a parete disponibile in due versioni:

- 1: tradizionale con attacco verticale.
 - 2: con predisposizione per ventola di areazione forzata con attacco orizzontale.
- Entrambe le versioni possono essere personalizzate in unità e profondità a piacimento. La larghezza disponibile è solo 600.

DIMENSIONI DISPONIBILI	
UNITÀ (HE)	CODICE
6	06
9	09
12	12
15	15
18	18
21	21
PROFONDITÀ (P)	
400	400
500	500
600	600

RCP-BX-**xx**-**xxx**-IP55E
RADICE He P PROTEZIONE

RCP-BX-**xx**-**xxx**-IP55E-V
RADICE He P PROTEZIONE VENTOLA

RCP-AC-T-**6****X****x**
RADICE L P

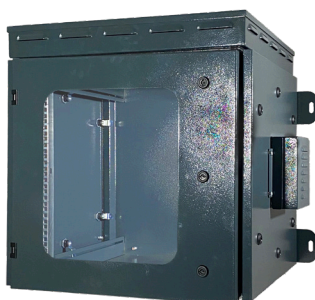
Per l'acquisto del Rack con la predisposizione della ventola (RCP-BX-xx-xxx-IP55E-V) bisogna sempre allegare il codice del tetto corrispondente (RCP-AC-T-6Xx). Infatti, la P nei due codici deve essere identica. La larghezza L è sempre 6, ovvero 600.

RCP-BX-**xx**-**xxx**-IP65E
RADICE He P PROTEZIONE

RCP-BX-**xx**-**xxx**-IP65E-V
RADICE He P PROTEZIONE VENTOLA

RCP-AC-T-**6****X****x**
RADICE L P

Per l'acquisto del Rack con la predisposizione della ventola (RCP-BX-xx-xxx-IP55E-V) bisogna sempre allegare il codice del tetto corrispondente (RCP-AC-T-6Xx). Infatti, la P nei due codici deve essere identica. La larghezza L è sempre 6, ovvero 600.

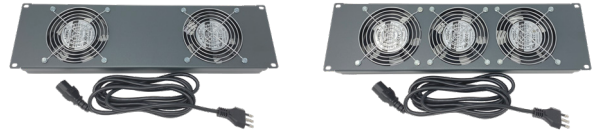


Rack con Tetto per ventola

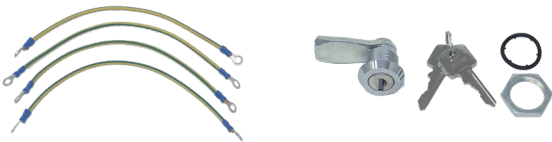
Accessori



CODICE	MTL	DESCRIZIONE
ZCC-AC-MEMBR-43675	43663	Pannello con membrana passacavi per armadi IP 55/65 NERO - dim. 222x90mm



CODICE	MTL	DESCRIZIONE
ACE-AC-VE-202	12389	Kit ventilazione 19" 2 ventole + cavo alim. da 3mt.
ACE-AC-VE-203	12390	Kit ventilazione 19" 3 ventole + cavo alim. da 3mt.



CODICE	MTL	DESCRIZIONE
ACE-AC-KIT-TERRA	12554	Kit messa a terra, 4 laccetti
RCK-AC-SE-100	1588	Serratura con chiave in metallo per porte o pannelli laterali



CODICE	MTL	DESCRIZIONE
ACE-AC-RU-110	12374	Kit 4 piedini, altezza massima 3.5cm
ACE-AC-RU-111	12553	Kit 4 piedini, altezza massima 7.5cm



CODICE	MTL	DESCRIZIONE
ACE-AC-RU-103	12532	Kit ruote piroettanti con freno, portata 150kg Rack incluso. (garantito 450kg tot)
ACE-AC-RU-102	12373	Kit ruote piroettanti con freno, portata 800kg Rack incluso. (garantito 2400kg tot)



CODICE	MTL	DESCRIZIONE
ACE-AC-ZO-1610	12292	Zoccolo H100, per Rack L600P1000
ACE-AC-ZO-1612	45142	Zoccolo H100, per Rack L600P1200
ACE-AC-ZO-1810	12293	Zoccolo H100, per Rack L800P1000
ACE-AC-ZO-1812	36842	Zoccolo H100, per Rack L800P1200



www.fioresrl.com

Fiore Srl - Sede
Via Carbonari 14,
20037 - Paderno Dugnano (MI)
Tel. 02.990015.1

Fiore Srl - Magazzino
Via Sentirone 6,
20037 - Paderno Dugnano (MI)

Filiale di Vicenza
Via L. Zamenhof, 817
36100 - Vicenza (VI)
Tel. 0444.522604 - Fax 0444.275147

Filiale di Roma
Tel. 06.6590473 - Fax 02.91843650

Filiale di Bari
Tel. 080.5348949 - Fax 080.5621622

Filiale di Catania
Via Cristoforo Colombo, 2
95030 - Sant'Agata li Battiati (CT)
Tel. 095.7256036 - Fax 02.9103378